

Ⅲ みどりの森再生事業

○趣 旨

人工林の公益的機能の向上を図るため、風雪被害林や過密人工林などを、スギと広葉樹の混交林へと誘導するための森林整備を実施するとともに、県産の広葉樹苗を県民と協働で育成します。

○平成25年度事業の実績

(1) 風雪被害林・過密人工林などの整理

混交林化を促進するための伐採・整理を行うとともに、広葉樹を植栽しました。

【平成25年度実績】

整備面積	・風雪被害林整理 10.3 ha ・過密人工林整理 99.8 ha ・侵入竹林整理 38.0 ha	} 計 148.1 ha
事業主体	県	

《実施例》

【風雪被害林整理】
(氷見市鞍骨 地内)



台風や積雪による被害を受けた人工林を整理

【過密人工林整理】
(上市町黒川 地内)



手入れが行き届かず、過密になった人工林を整理

【侵入竹林整理】
(魚津市金山谷 地内)



スギ人工林に拡大・侵入した竹林を整理

(2) 県産広葉樹苗の育成等

県民の皆さんと協働で、森づくりに必要な苗木を育て、風雪被害林整理跡地に植栽するとともに、森林ボランティア団体等に配付し、森づくり活動に使用しました。

【平成25年度実績】

育成本数	コナラ、クリなど 20,000本
事業主体	県（とやまの森づくりサポートセンターに委託）

平成25年度 みどりの森再生事業実施箇所一覧

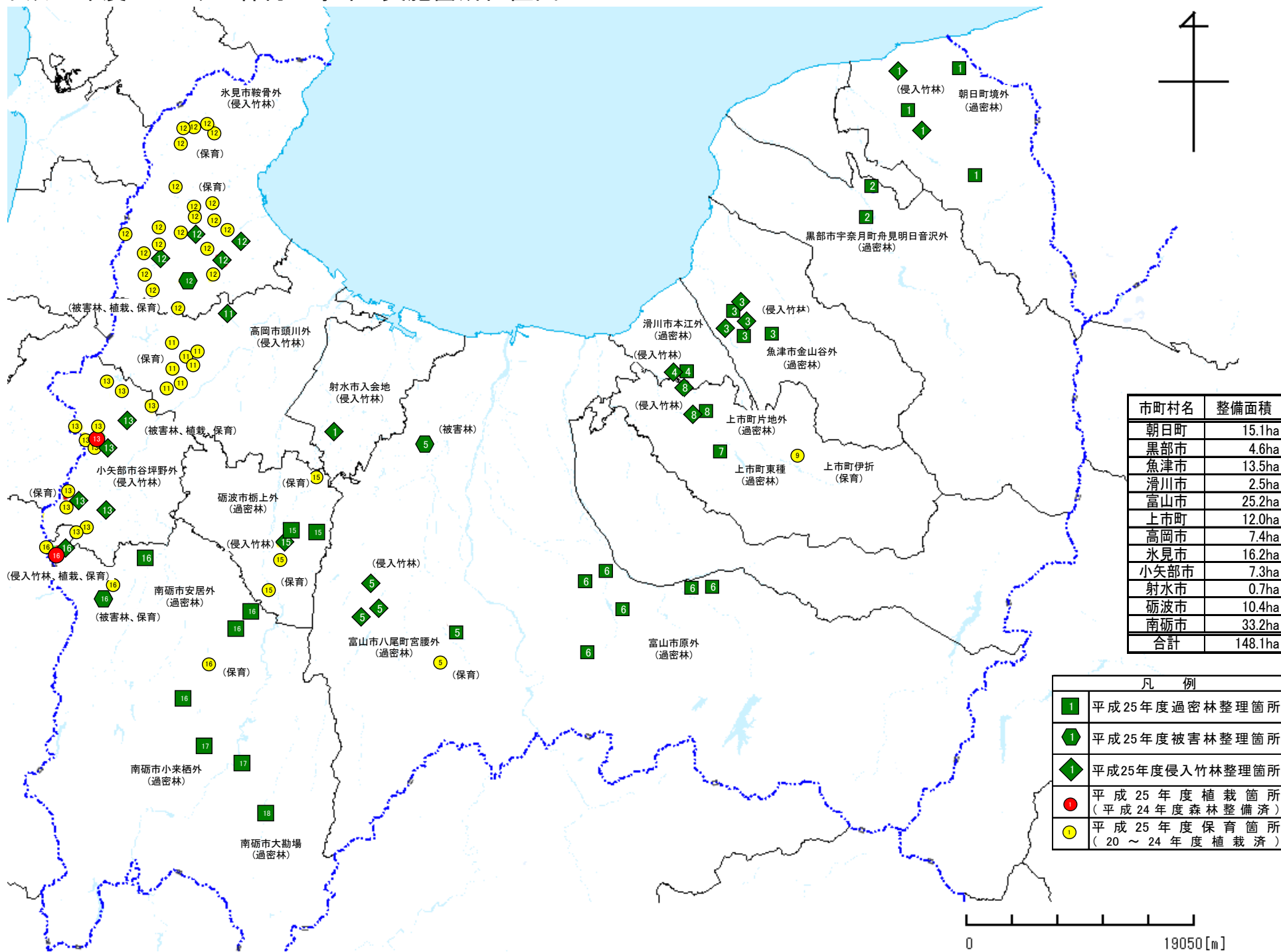
【混交林の整備面積】

(単位:ha)

年度	前期実績 H19-23	後期計画				全体 目標 H19-28	
		実績		計画			目標
		H24	H25	H26	H27-28		
整備面積	693	165	148	126	368	807	1,500

番号	市町村	箇所名	平成25年度事業実績						
			事業内容				再生竹 整理	植栽面積	保育面積
			整理区域 面積	風雪被害林 整理	過密林 整理	侵入竹林 整理			
25-1	朝日町	境外	15.1ha		12.1ha	3.0ha	0.1ha		
25-2	黒部市	宇奈月町舟見明日音沢外	4.6ha		4.6ha				
25-3	魚津市	金山谷外	13.5ha		9.7ha	3.8ha	6.0ha		
25-4	滑川市	本江外	2.5ha		1.5ha	1.0ha	2.0ha		
25-5	富山市	八尾町宮腰外	10.2ha	0.2ha	6.0ha	4.0ha	6.2ha		0.5ha
25-6	富山市	原外	15.0ha		15.0ha		0.3ha		
	富山市計		25.2ha	0.2ha	21.0ha	4.0ha	6.5ha		0.5ha
25-7	上市町	東種	1.9ha		1.9ha				
25-8	上市町	片地外	10.1ha		8.1ha	2.0ha	0.3ha		
25-9	上市町	伊折							2.6ha
	上市町計		12.0ha		10.0ha	2.0ha	0.3ha		2.6ha
25-10	立山町	長倉					0.4ha		
25-11	高岡市	頭川外	7.4ha			7.4ha	7.1ha		1.0ha
25-12	氷見市	鞍骨外	16.2ha	10.1ha		6.1ha	7.5ha		1.9ha
25-13	小矢部市	谷坪野外	7.3ha			7.3ha	10.8ha	0.1ha	1.1ha
25-14	射水市	入会地	0.7ha			0.7ha	1.0ha		
25-15	砺波市	栃上外	10.4ha		8.9ha	1.5ha			0.3ha
25-16	南砺市	安居外	24.7ha		23.5ha	1.2ha	2.6ha	2.3ha	1.2ha
25-17	南砺市	小来栖外	5.6ha		5.6ha				
25-18	南砺市	大勤場	2.9ha		2.9ha				
	南砺市計		33.2ha		32.0ha	1.2ha	2.6ha	2.3ha	1.2ha
	総計		148.1ha	10.3ha	99.8ha	38.0ha	44.3ha	2.4ha	8.6ha

平成25年度 みどりの森再生事業 実施箇所位置図



市町村名	整備面積
朝日町	15.1ha
黒部市	4.6ha
魚津市	13.5ha
滑川市	2.5ha
富山市	25.2ha
上市町	12.0ha
高岡市	7.4ha
氷見市	16.2ha
小矢部市	7.3ha
射水市	0.7ha
砺波市	10.4ha
南砺市	33.2ha
合計	148.1ha

凡 例	
1	平成25年度過密林整理箇所
1	平成25年度被害林整理箇所
1	平成25年度侵入竹林整理箇所
1	平成25年度植栽箇所 (平成24年度森林整備済)
1	平成25年度保育箇所 (20～24年度植栽済)

