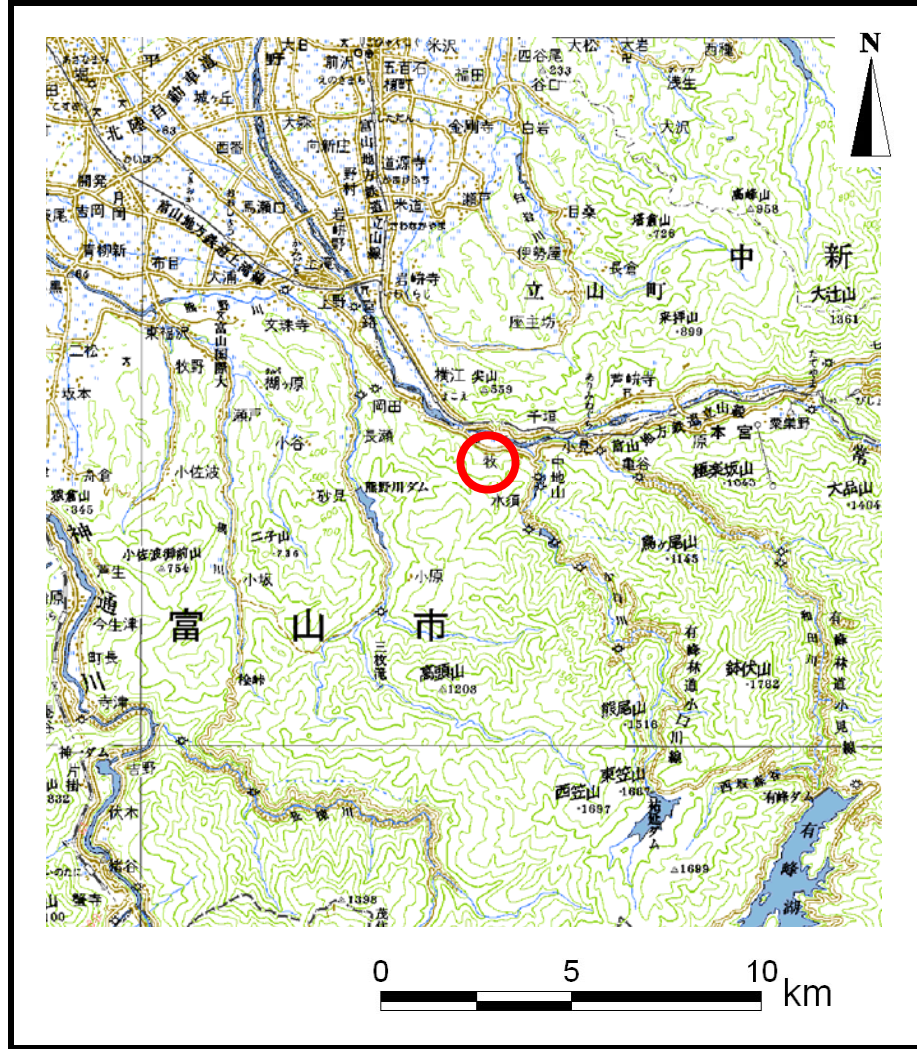
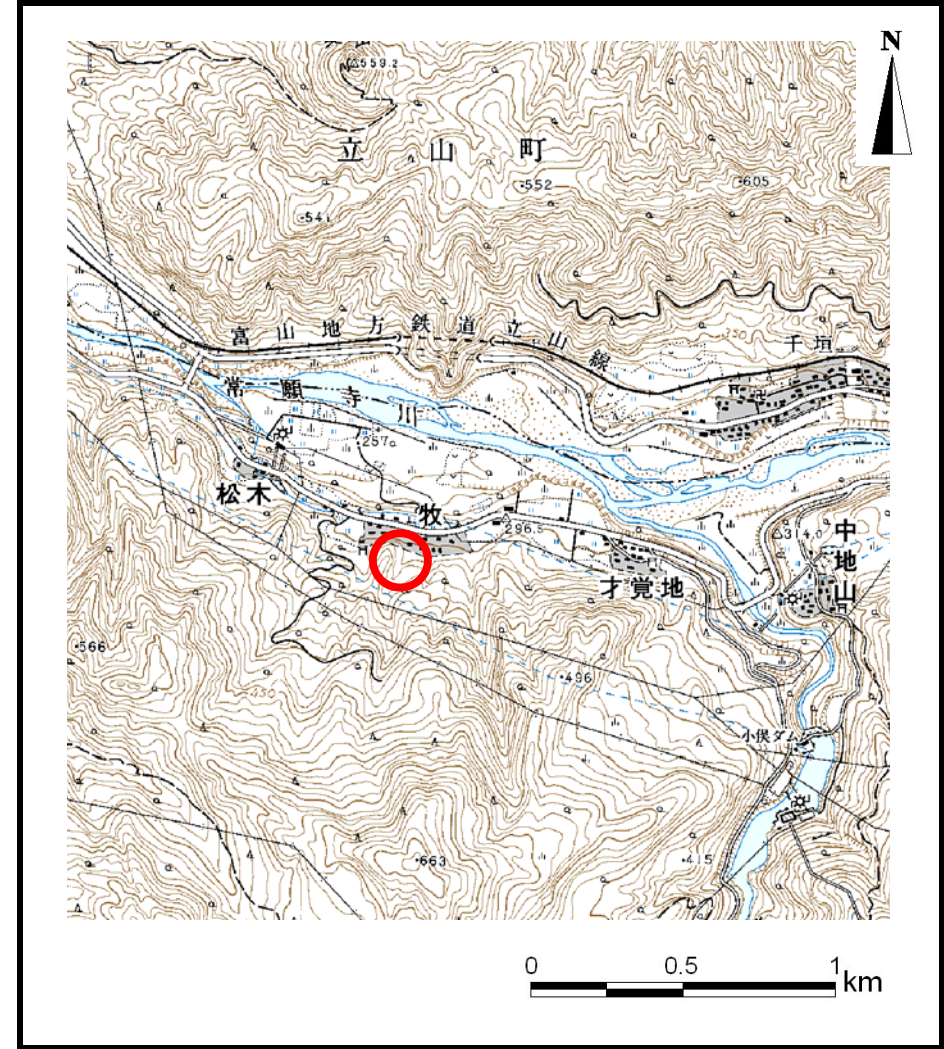


# 土砂災害警戒区域等の指定の公示に係る図書（その1）



(1/200,000)



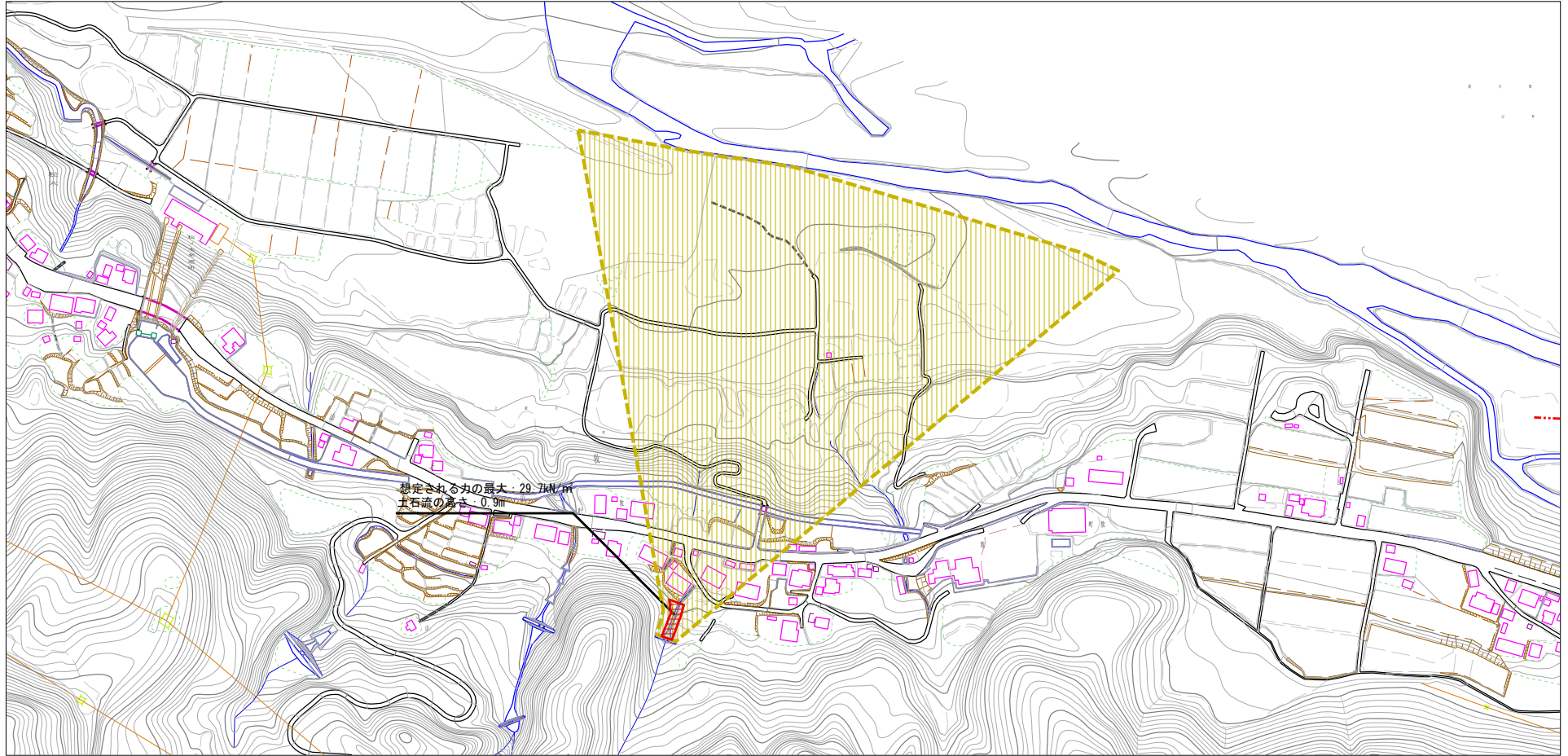
(1/25,000)

様式-1 (土)  
土砂災害警戒区域・土砂災害特別警戒区域 位置図

|         |         |
|---------|---------|
| 自然現象の種類 | 土石流     |
| 溪流番号    | 071     |
| 溪流名     | 藤九郎谷    |
| 所在地     | 富山県富山市牧 |

この地図は、国土地理院長の承認を得て、同院発行の数値地図200000(地図画像)及び数値地図25000(地図画像)を複製したものである。(承認番号 平22業復、第442号)

土砂災害警戒区域等の指定の公示に係る図書（その2）



0 1 2 × 100m

|  |   |       |                    |             |     |      |     |
|--|---|-------|--------------------|-------------|-----|------|-----|
| 様式-2(土)<br>土砂災害警戒区域・土砂災害特別警戒区域<br>区域図  | 土砂災害防止法施行令第2条の基準に該当する区域   |       | N<br>縮尺<br>1:2,500 | 自然現象<br>の種類 | 土石流 | 溪流番号 | 071 |
|  | 土砂災害防止法施行令第2条の基準に該当する区域<br>土砂災害の発生が1mを超える場合、土石等の<br>種類による力が50kN/m <sup>2</sup> を超える区域 |       |                    | 告示番号        | 溪流名 | 藤九郎谷 |     |
| 土砂災害防止法施行令第2条の基準に該当する区域<br>土砂災害の発生が1mを超える場合、土石等の<br>種類による力が50kN/m <sup>2</sup> 以下の区域 |   | 告示年月日 | 所在地                | 富山県富山市牧     |     |      |     |
| 5kN/m <sup>2</sup> 以下の区域   |   |       |                    |             |     |      |     |