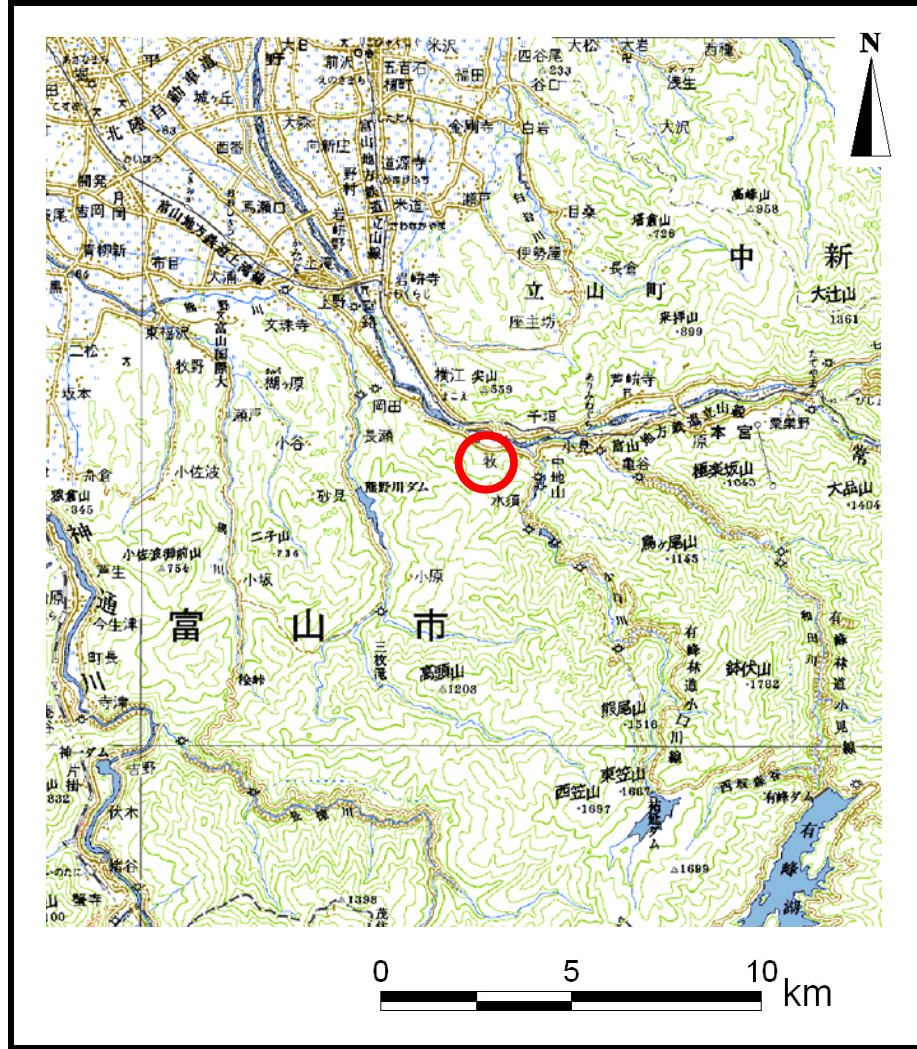
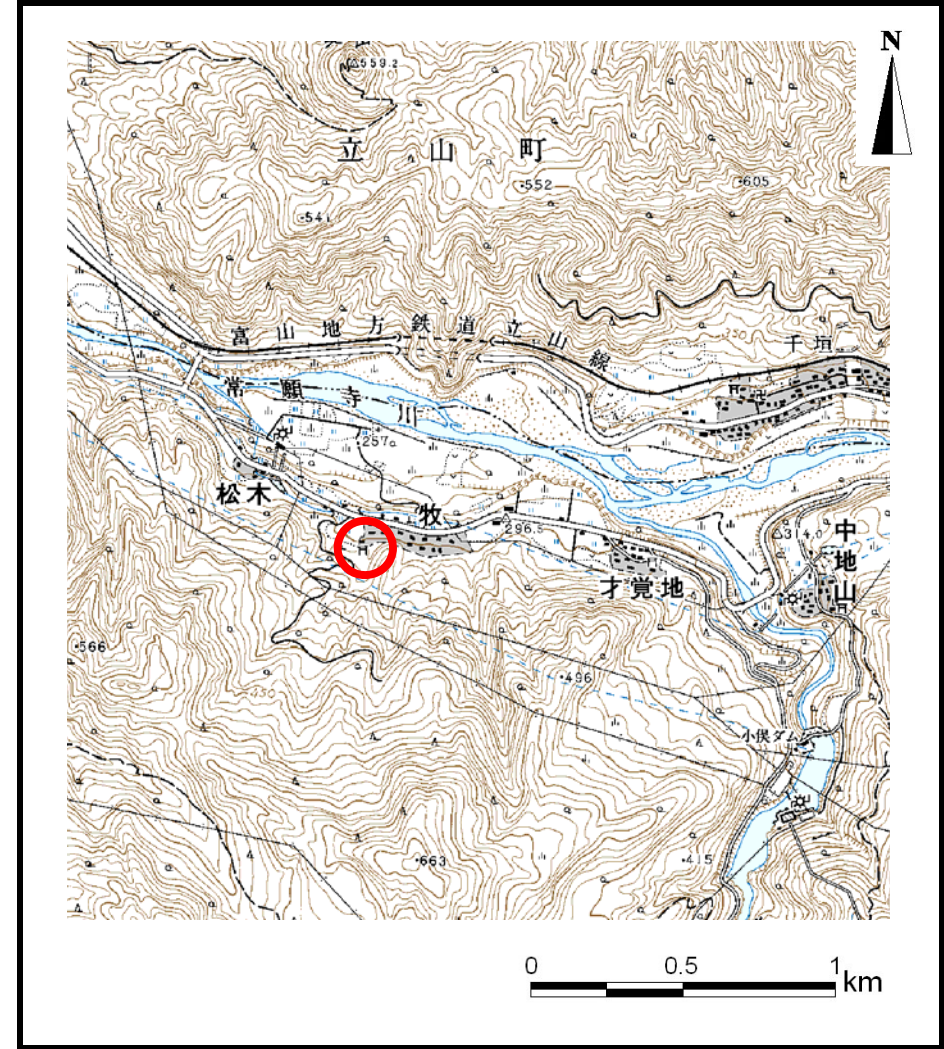


土砂災害警戒区域等の指定の公示に係る図書（その1）



(1/200,000)



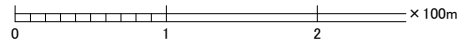
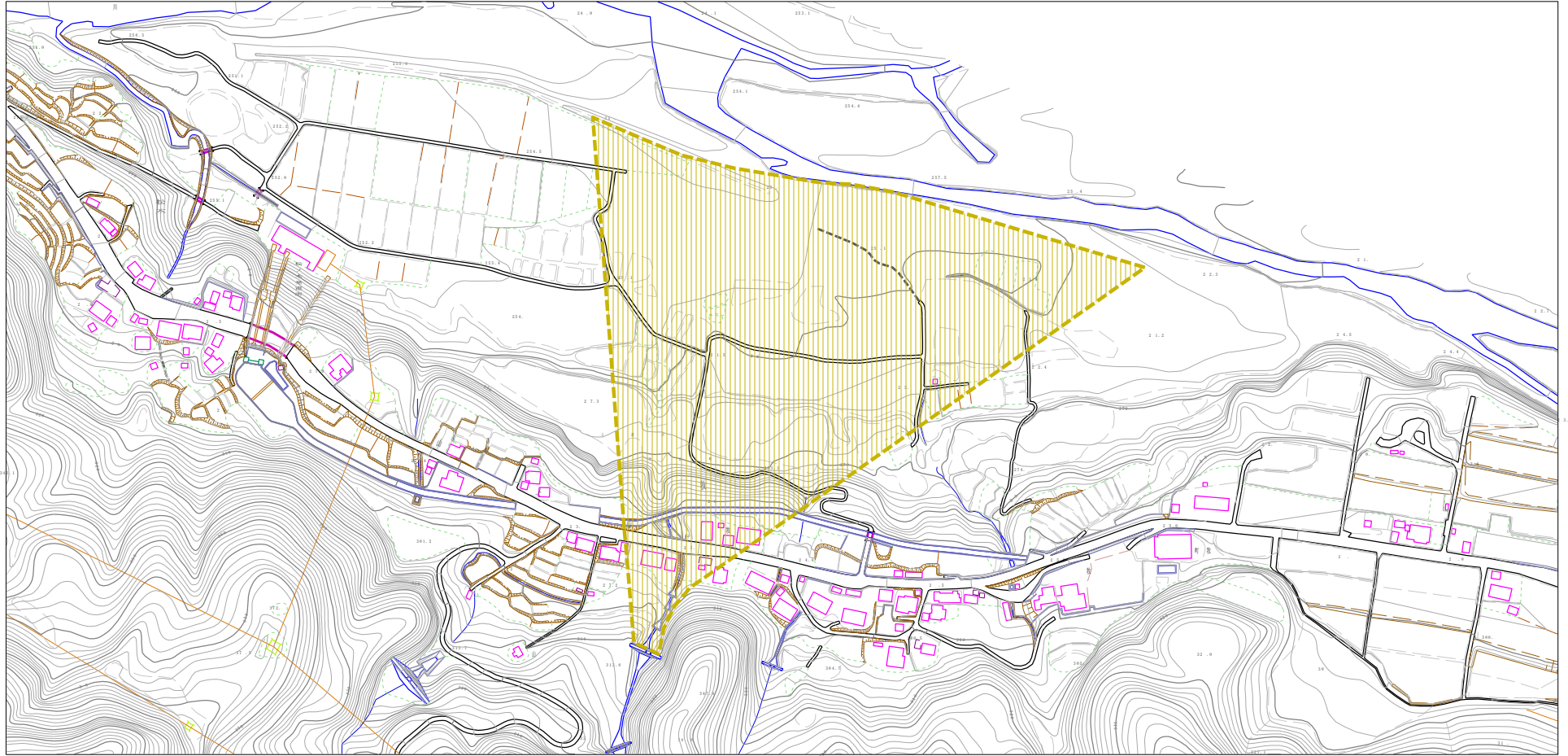
(1/25,000)

様式-1 (土)
土砂災害警戒区域・土砂災害特別警戒区域 位置図

自然現象の種類	土石流
溪流番号	072
溪流名	蛇谷
所在地	富山県富山市牧

この地図は、国土地理院長の承認を得て、同院発行の数値地図200000（地図画像）及び数値地図25000（地図画像）を複製したものである。（承認番号 平22業復、第442号）

土砂災害警戒区域等の指定に係る図書（その2）



様式-2(土) 土砂災害警戒区域・土砂災害特別警戒区域 区域図	土砂災害防止法施行令第2条の基準に該当する区域		N 縮尺 1:2,500	自然現象 の種類 土石流	溪流番号 072
	土砂災害防止 法施行令第3 条の基準に 該当する区域	土砂災害防止法施行令第2条の基準に該当する区域 土砂災害の発生が1mを超える場合、土砂等の 種類による方が500kN/m ² を超える区域			告示番号
	土砂災害の発生が1mを超える場合、土砂等の 種類による方が500kN/m ² 以下の区域			告示年月日	所在地 富山県富山市牧
	6kN/m ² 以下の区域				