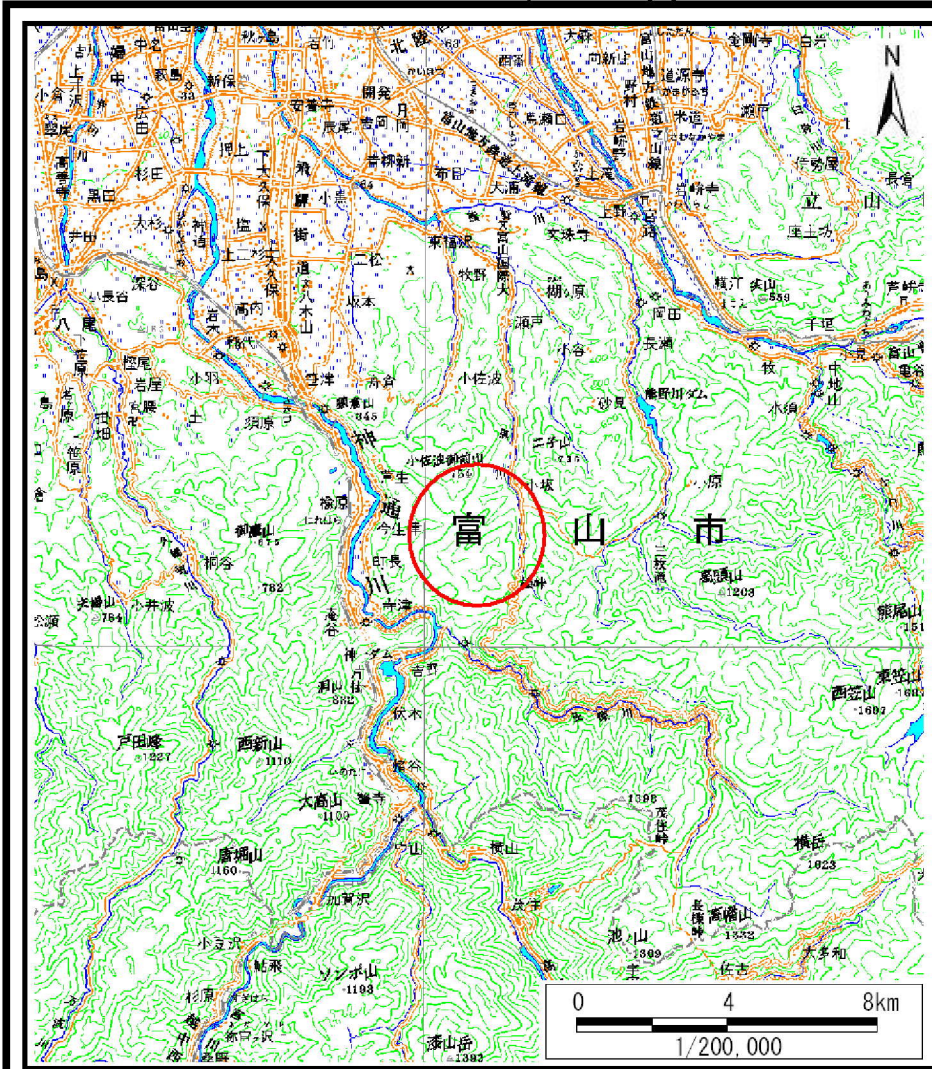
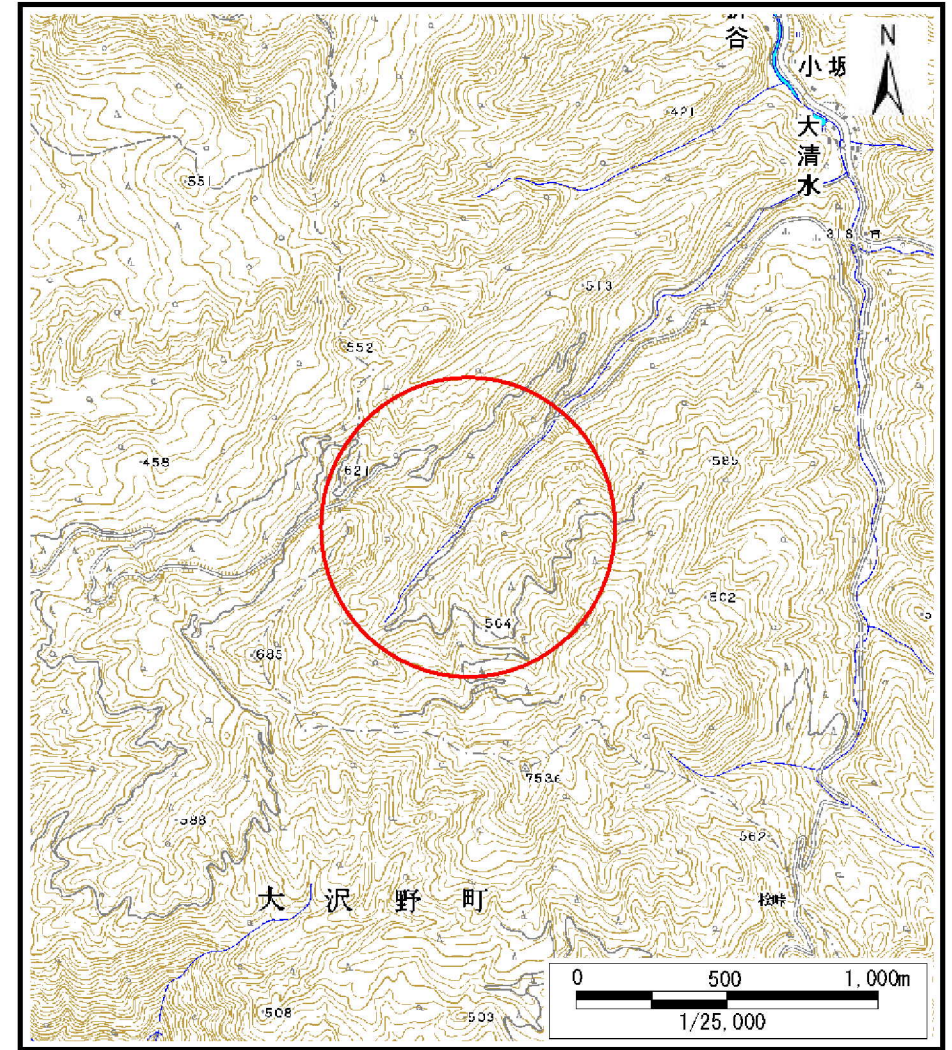


# 土砂災害警戒区域等の指定の公示に係る図書（その1）



(1/200,000)

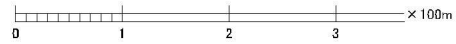
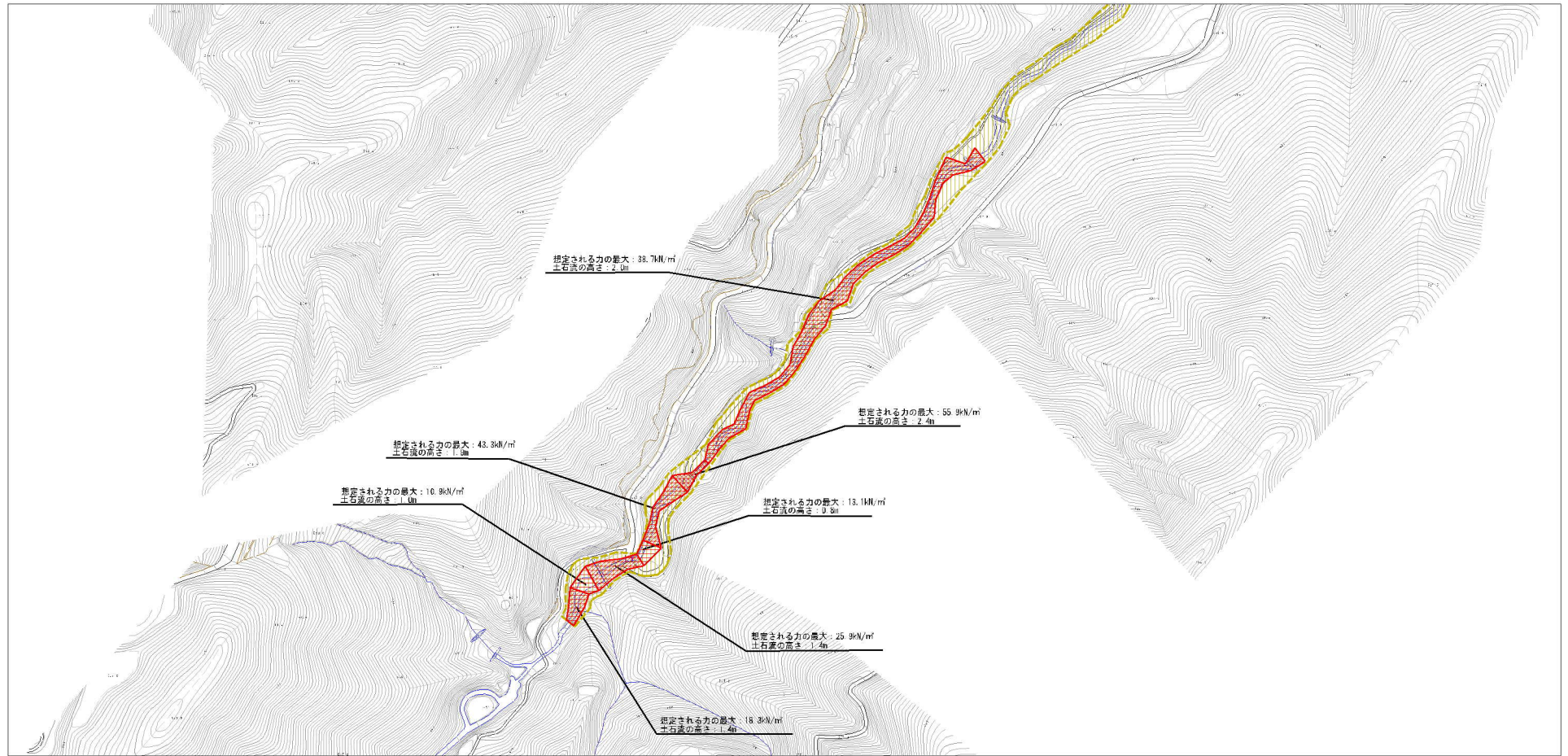


(1/25,000)

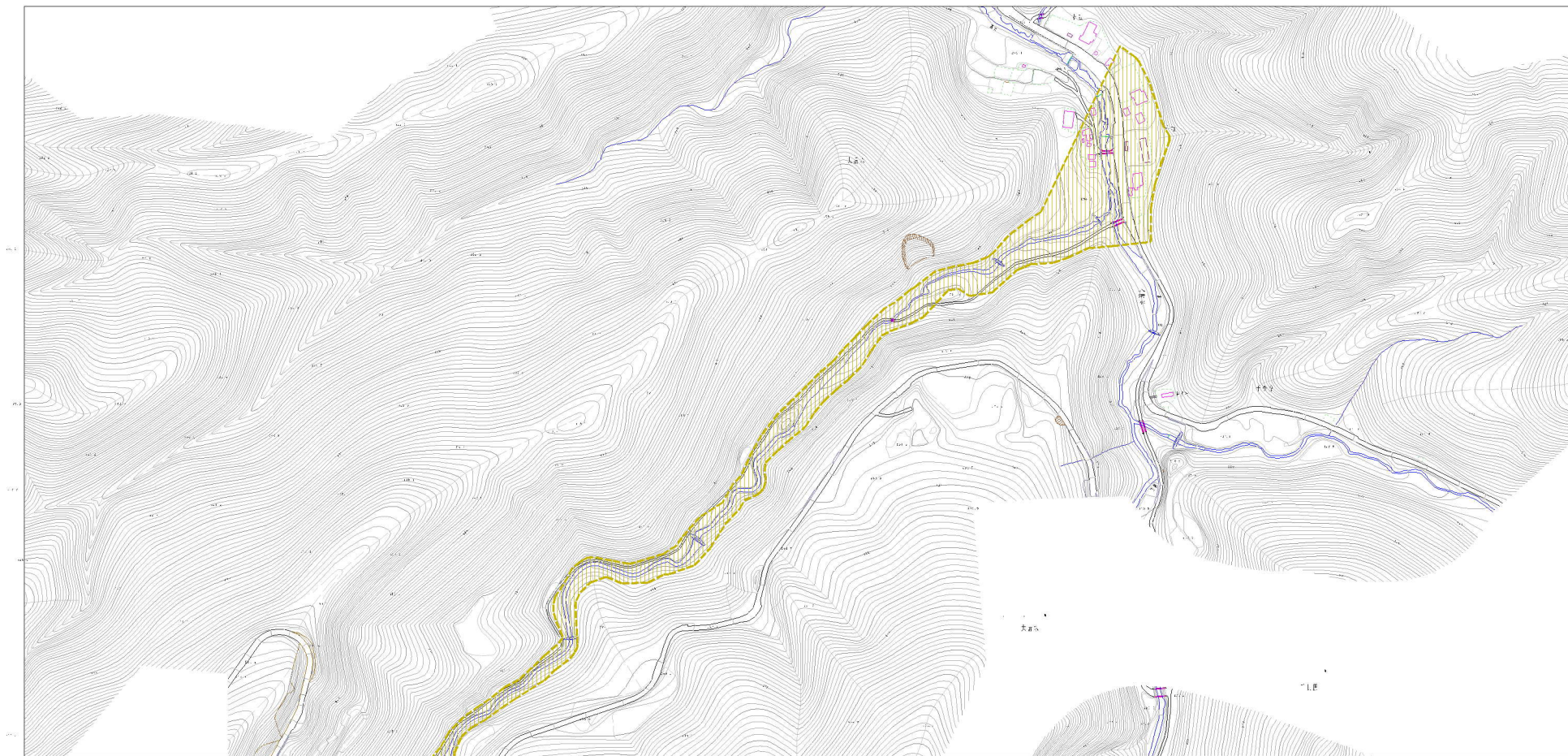
様式-1 (土)  
土砂災害警戒区域・土砂災害特別警戒区域 位置図

|         |             |
|---------|-------------|
| 自然現象の種類 | 土石流         |
| 溪流番号    | 089         |
| 溪流名     | 上双嶺谷        |
| 所在地     | 富山県富山市小坂大清水 |

この地図は、国土地理院長の承認を得て、同院発行の数値地図200000（地図画像）及び数値地図25000（地図画像）を複製したものである。（承認番号 平22業復、第442号）



|                            |  |                 |                     |                         |
|----------------------------|--|-----------------|---------------------|-------------------------|
| 様式-2(土)                    | 〒420-0801 静岡県静岡市清水区大清水<br>静岡県建設部 土木部 土砂災害対策課<br>〒420-0801 静岡県静岡市清水区大清水<br>静岡県建設部 土木部 土砂災害対策課 |                 | 自然災害<br>の種類<br>土砂災害 | 深溝番号<br>080             |
| 土砂災害警戒区域・土砂災害特別警戒区域<br>区域図 | 告示番号<br>12503  | 告示年月日<br>12.503 | 深溝名<br>上笠崎谷         | 所在地<br>静岡県静岡市清水区<br>大清水 |



0 1 2 3 × 100m

|                            |  |   |   |     |      |                  |
|----------------------------|--|---|---|-----|------|------------------|
| 様式-2(土)                    | 〒420-0801 静岡県静岡市清水区大清水<br>静岡県建設部 土木部 土砂災害対策課<br>〒420-0801 静岡県静岡市清水区大清水<br>静岡県建設部 土木部 土砂災害対策課 | <br><br> | <br>自然災害<br>の種類<br>告示番号<br>告示年月日 | 土石流 | 深溝番号 | 080              |
| 土砂災害警戒区域・土砂災害特別警戒区域<br>区域図 |  | 告示番号<br>告示年月日   |   |     | 深溝名  | 上笠崎谷             |
|                            |  |   |   |     | 所在地  | 静岡県静岡市清水区<br>大清水 |