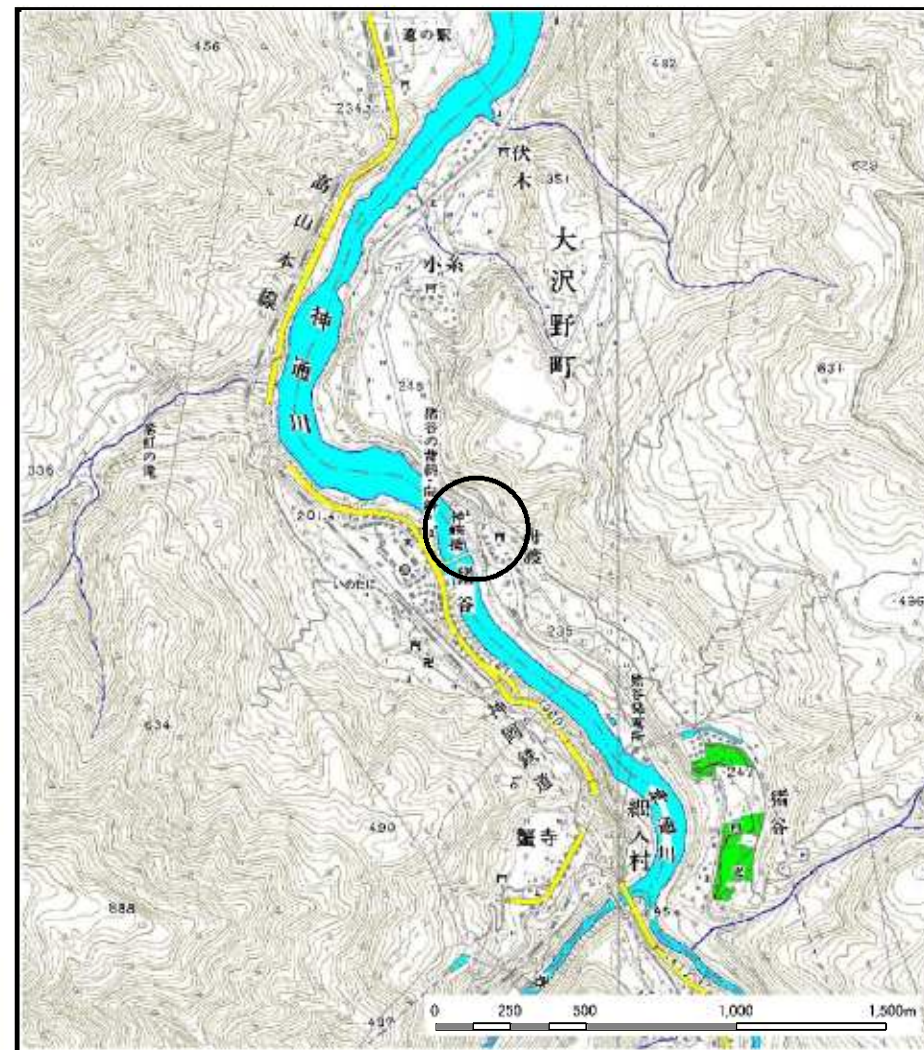


土砂災害警戒区域等の指定の公示に係る図書（その1）



(1/200,000)



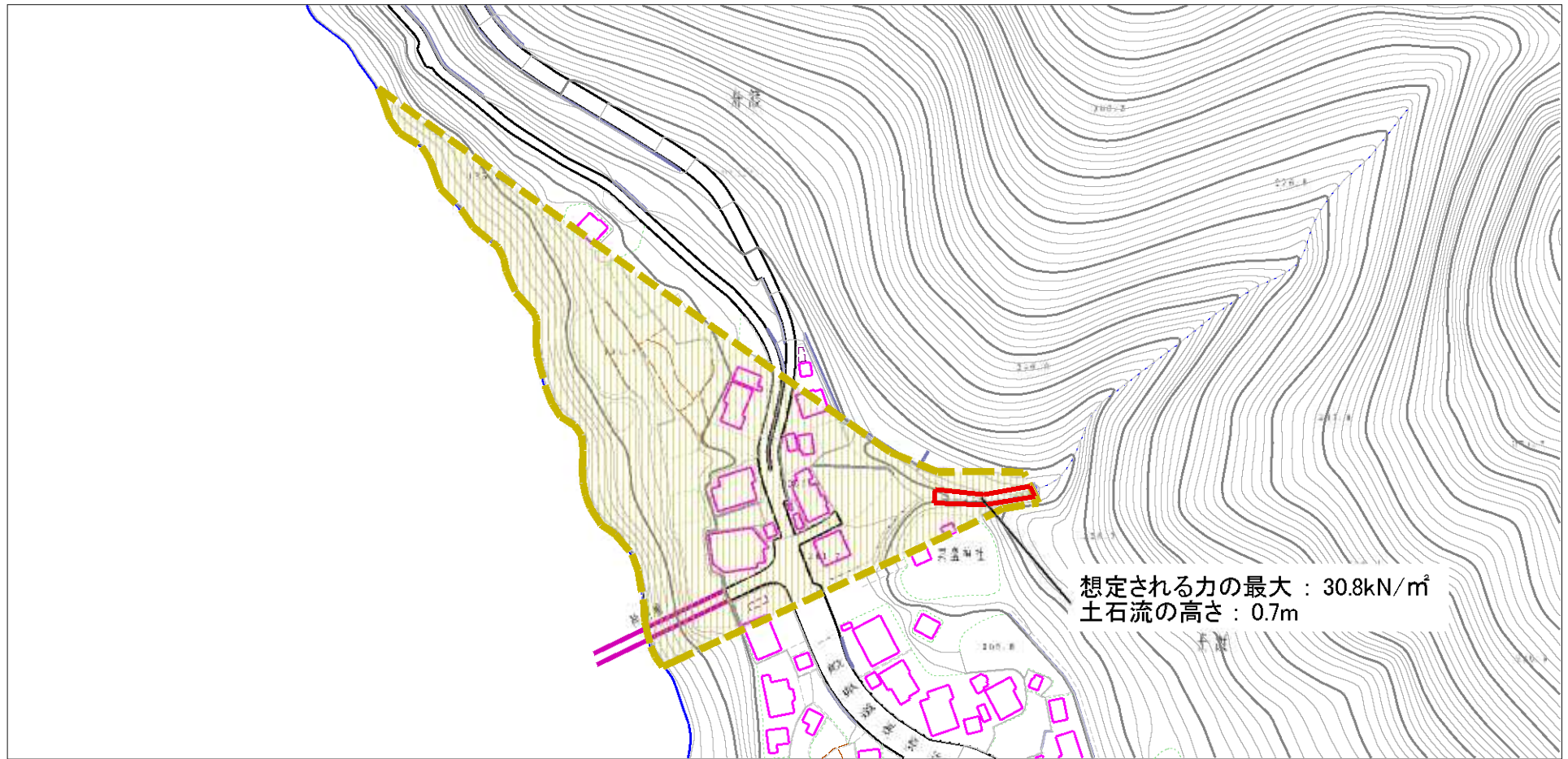
(1/25,000)

様式-1 (土)
土砂災害警戒区域・土砂災害特別警戒区域 位置図

自然現象の種類	土石流
溪流番号	117
溪流名	大谷川
所在地	富山県富山市舟渡

この地図は、国土地理院長の承認を得て、同院発行の数値地図200000（地図画像）及び数値地図25000（地図画像）を複製したものである。（承認番号 平21業複、第457号）

土砂災害警戒区域等の指定の公示に係る図書（その2）



想定される力の最大：30.8kN/m²
土石流の高さ：0.7m

0 100m

様式-2(土)

土砂災害警戒区域・土砂災害特別警戒区域図

土砂災害防止法施行令第2条の基準に該当する区域
(土砂災害警戒区域)

土砂災害防止法施行令第3条の基準に該当する区域
(土砂災害特別警戒区域)

その他の区域



縮尺
1:2,500

自然現象
の種類

告示番号

告示年月日

土石流

溪流番号 117

溪流名 大谷川

所在地 富山県富山市舟渡