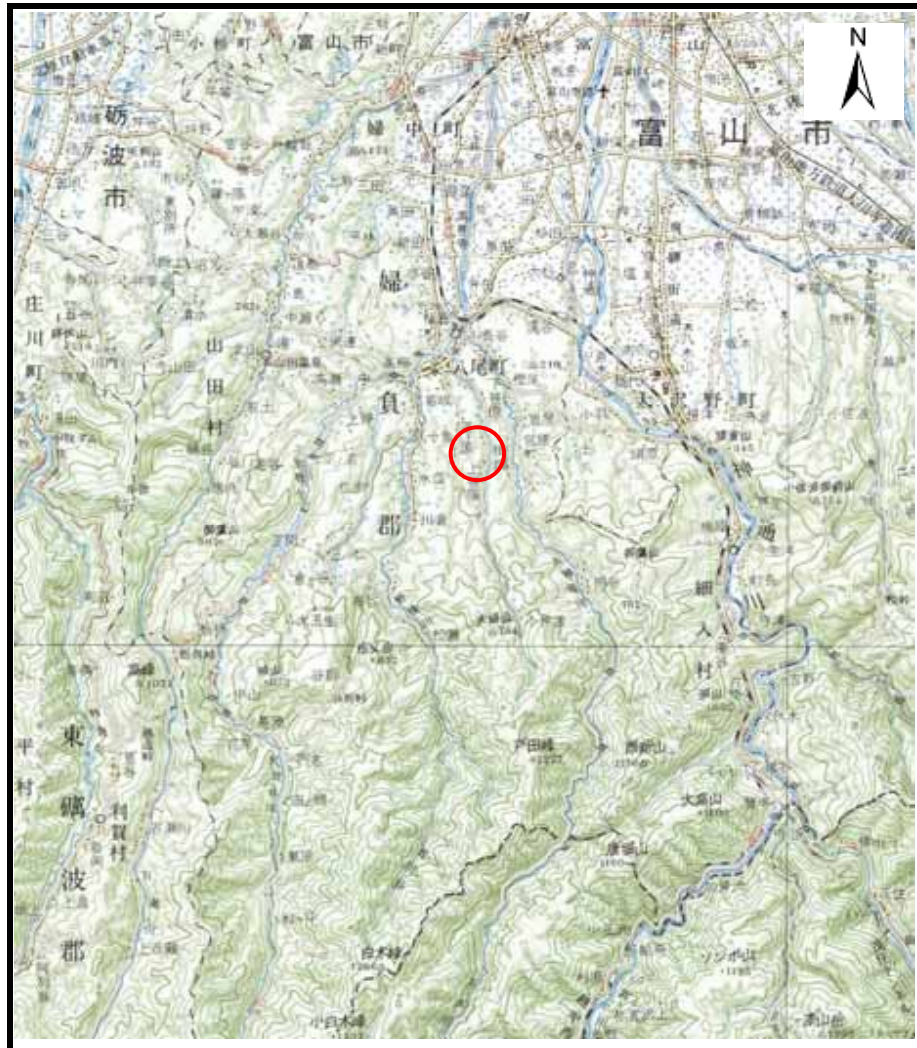
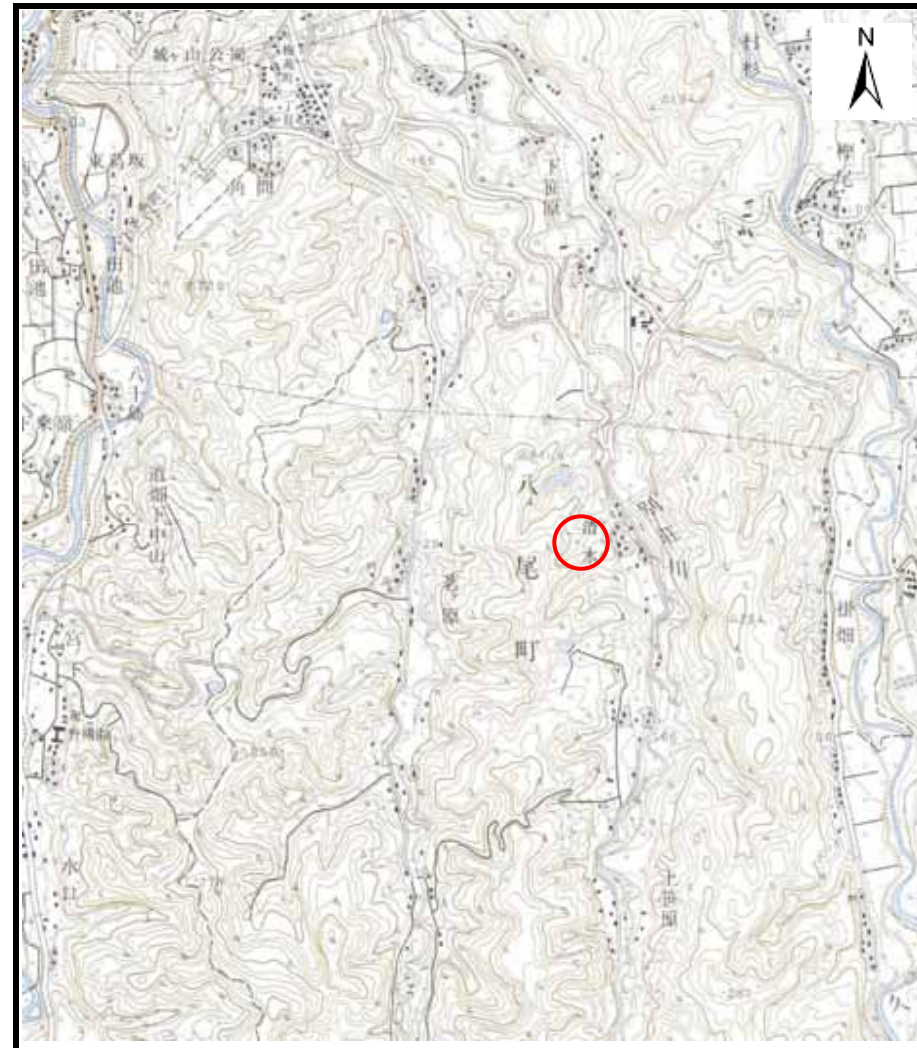


土砂災害警戒区域等の指定の公示に係る図書（その1）



(1/200,000)



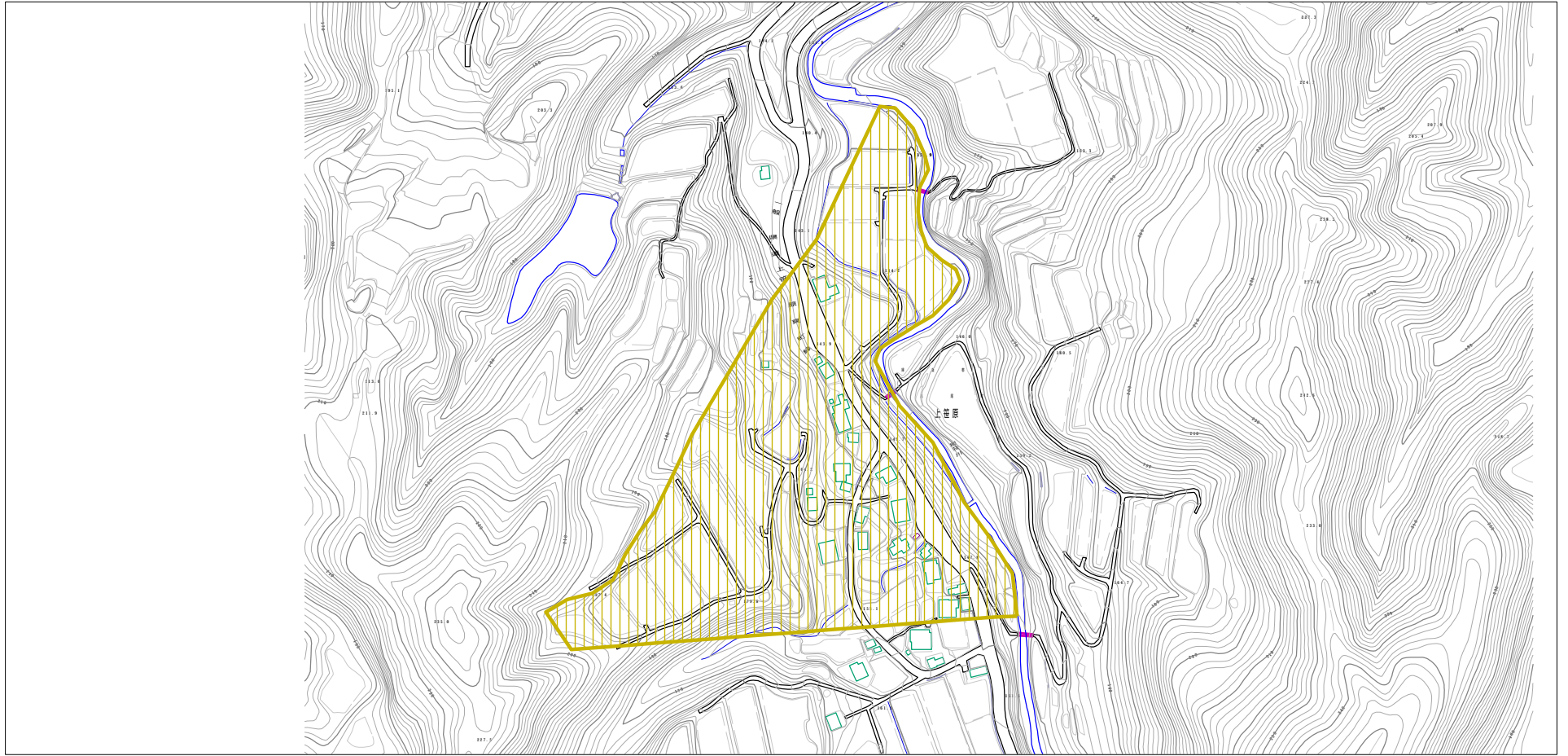
(1/25,000)

様式 - 1 (土)
土砂災害警戒区域・土砂災害特別警戒区域 位置図

| | |
|---------|--------------|
| 自然現象の種類 | 土石流 |
| 溪流番号 | 177 |
| 溪流名 | 清水谷 |
| 所在地 | 富山県富山市八尾町上笹原 |

この地図は、国土地理院長の承認を得て、同院発行の20万分の1・2万5千分の1の地形図を複製したものである。（承認番号 平17北複 第152号）

土砂災害警戒区域等の指定に係る図書 (その2)



0 1 2 x 100m

様式 - 2 (土)

土砂災害警戒区域 土砂災害特別警戒区域
区域図

| | |
|--|--|
| 土砂災害防止法施行令第2条の表第1項に該当する区域 | |
| 土石流の発生が5m以上の高さ、土石等の移動による力での50kN/m ² を超え得る区域 | |
| 土砂災害防止法施行令第3条の表第1項に該当する区域 | |
| 土石流の発生が5m以上の高さ、土石等の移動による力での50kN/m ² を超え得る区域 | |
| その他の区域 | |

| | |
|---------------|--|
| N | |
| 縮尺 1:2,500 | |

| | | | |
|---------|-----|------|-------------|
| 自然現象の種類 | 土石流 | 深流番号 | 177 |
| 告示番号 | | 深流名 | 清水谷 |
| 告示年月日 | | 所在地 | 富山県富山市八尾町清水 |