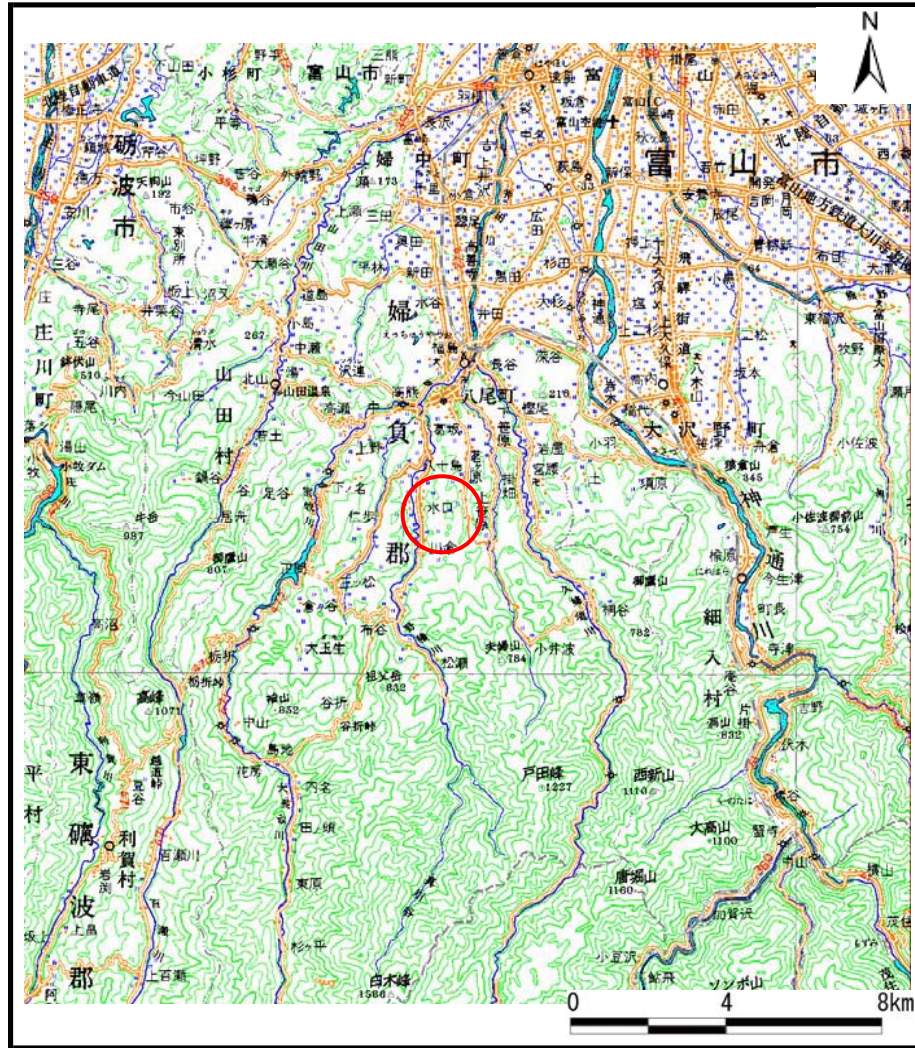
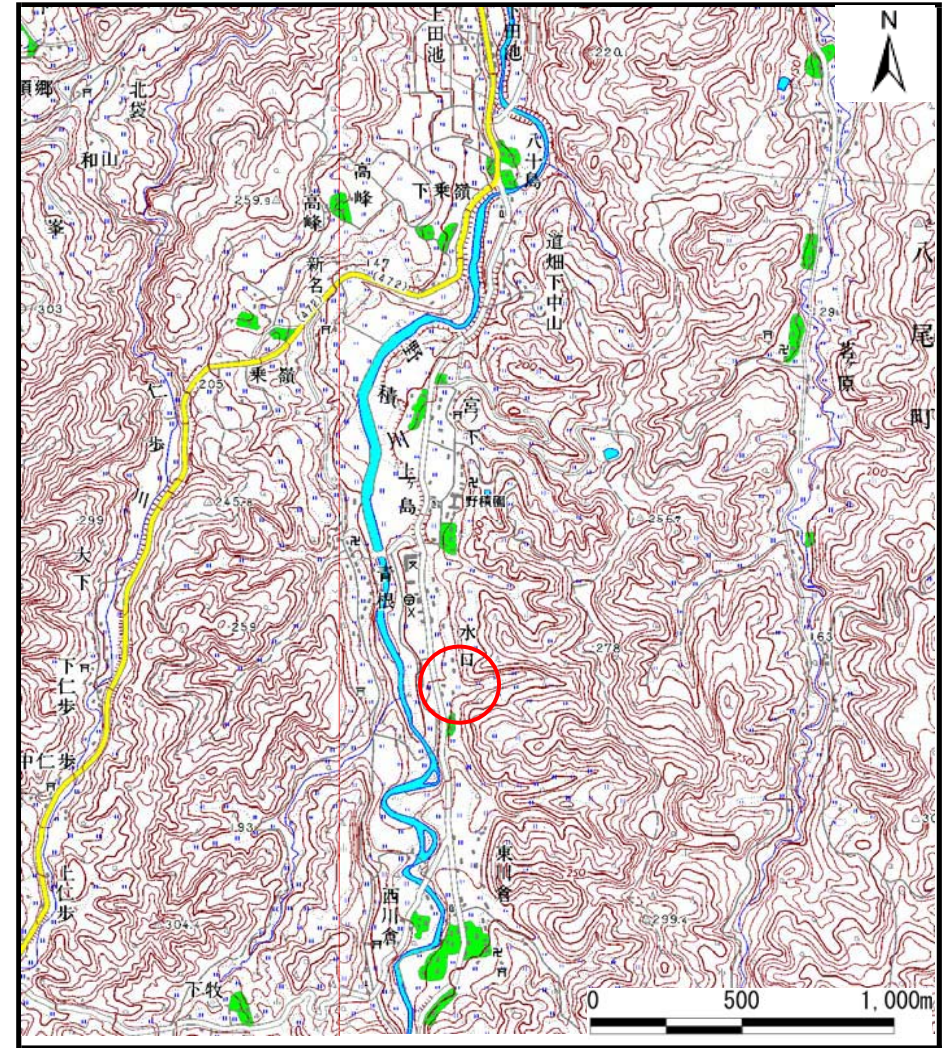


# 土砂災害警戒区域等の指定の公示に係る図書（その1）



(1/200,000)



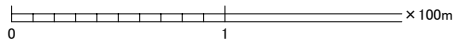
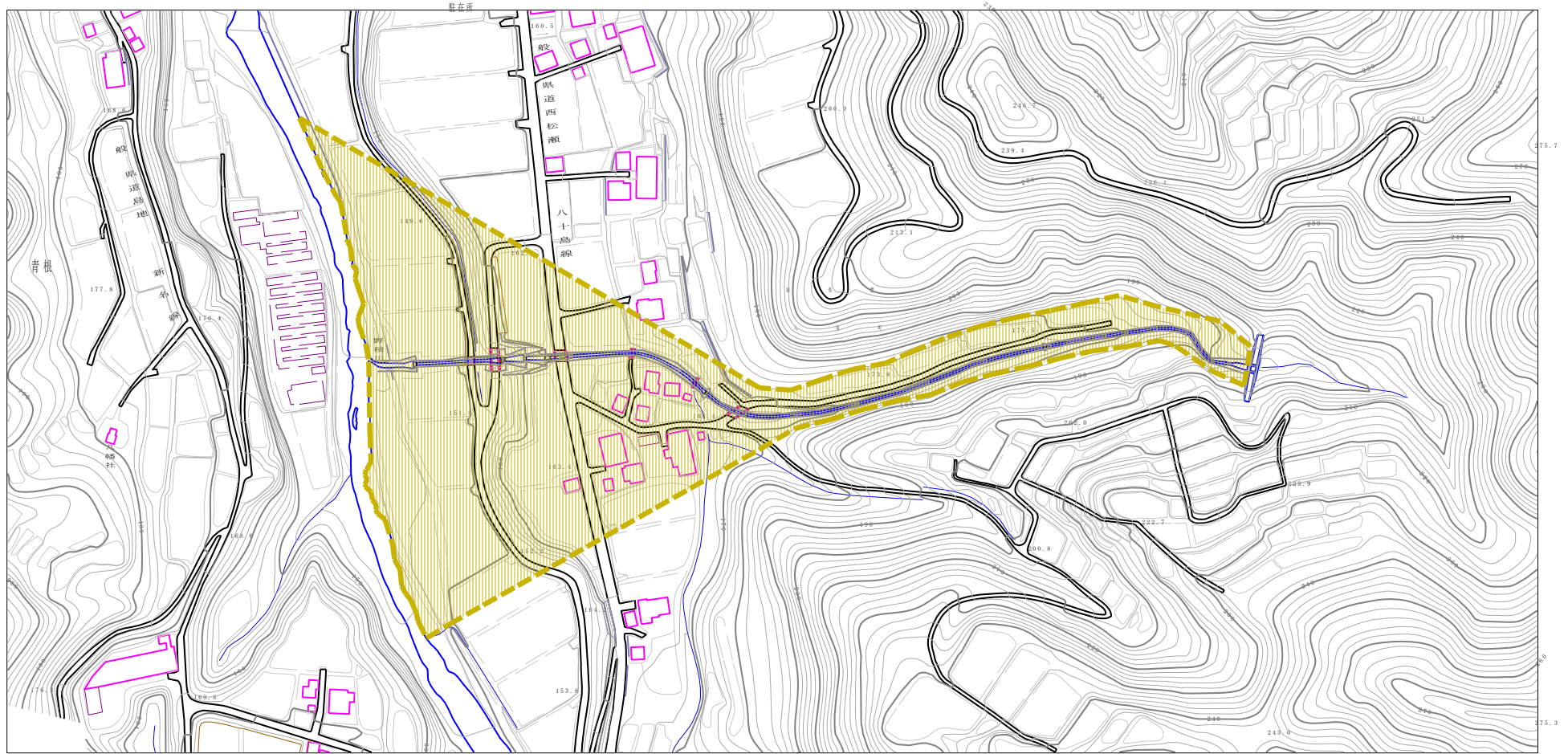
(1/25,000)

様式-1 (土)  
土砂災害警戒区域・土砂災害特別警戒区域 位置図

自然現象の種類	土石流
溪流番号	186
溪流名	堤谷
所在地	富山県富山市八尾町水口

この地図は、国土地理院長の承認を得て、同院発行の数値地図200000（地図画像）及び数値地図25000（地図画像）を複製したものである。（承認番号 平18総複、第642号）

土砂災害警戒区域等の指定の公示に係る図書（その2）



様式-2(土) 土砂災害警戒区域・土砂災害特別警戒区域図	土砂災害防止法施行令第2条の基準に該当する区域		自然現象の種類 土石流	溪流番号	186	
	土砂災害防止法施行令第3条の基準に該当する区域			告示番号	溪流名	堤谷
	土砂災害防止法施行令第3条の基準に該当する区域			告示年月日	所在地	富山県富山市八尾町水口
	その他の区域			縮尺	1:2,500	