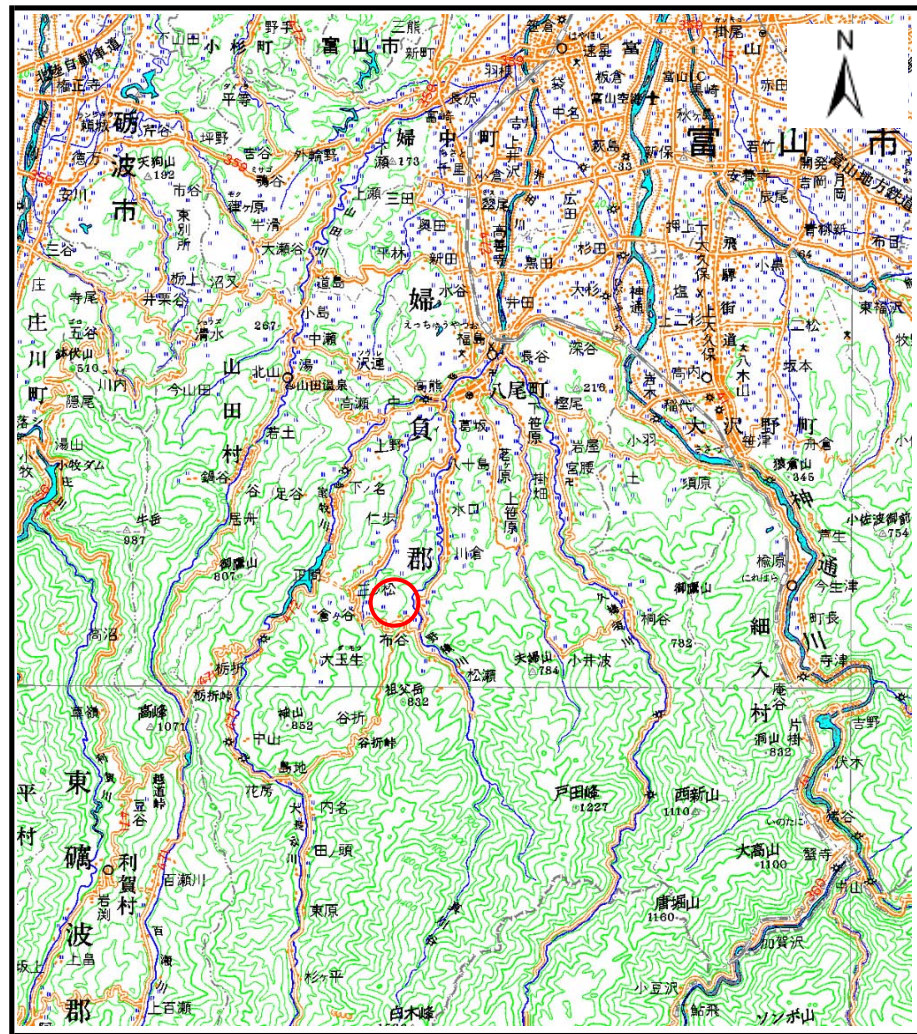
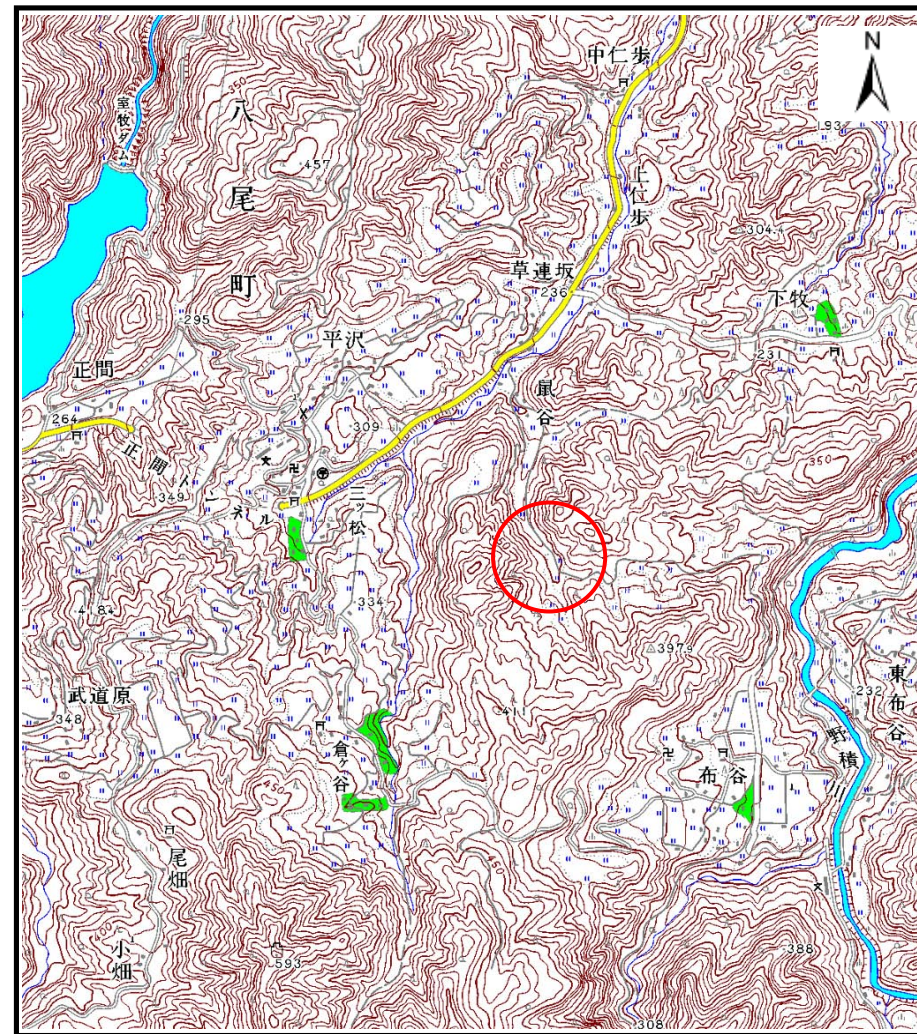


土砂災害警戒区域等の指定の公示に係る図書（その1）



(1/200,000)

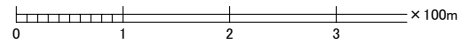
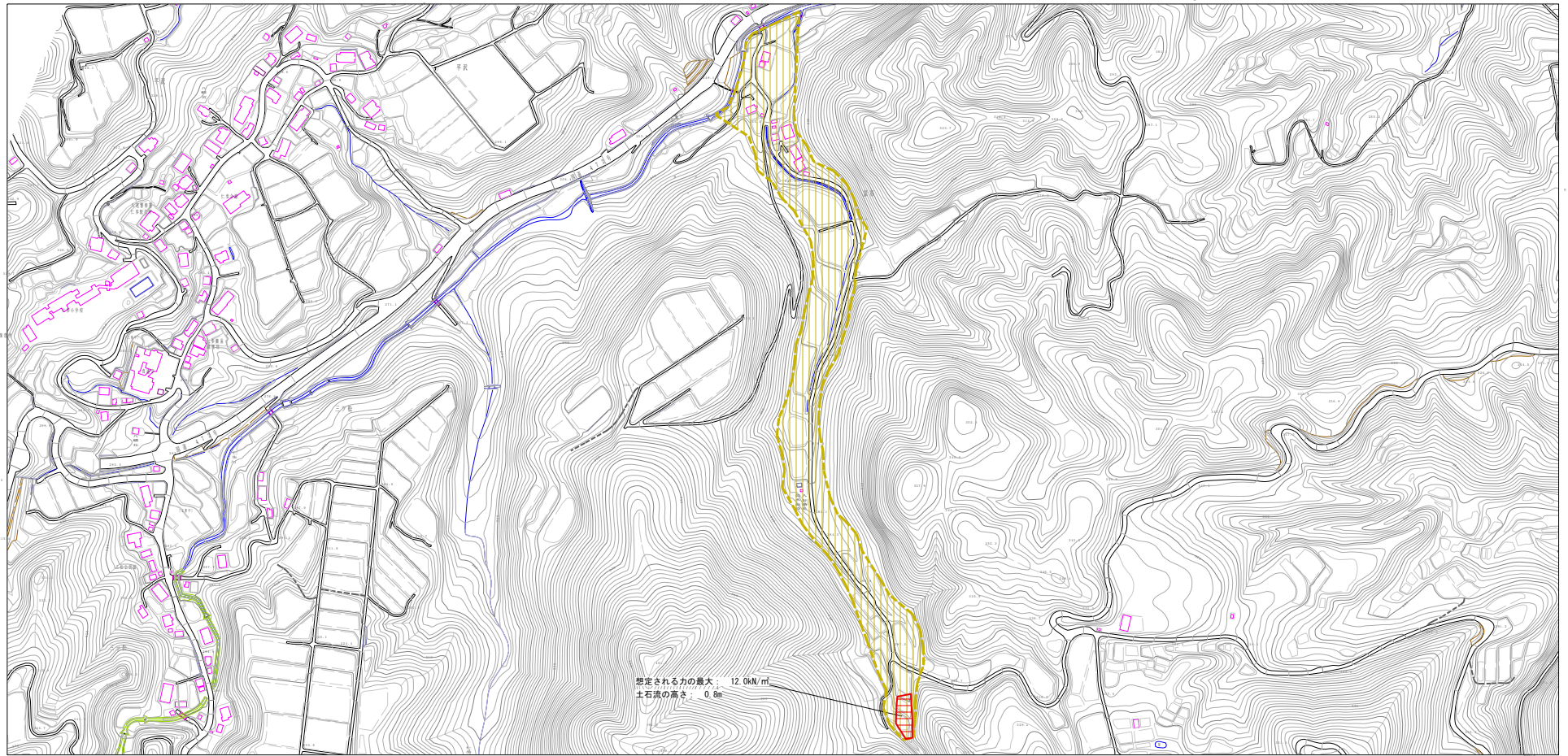


(1/25,000)

様式-1 (土)
土砂災害警戒区域・土砂災害特別警戒区域 位置図

自然現象の種類	土石流
溪流番号	198
溪流名	獺谷
所在地	富山県富山市八尾町鼠谷、八尾町草連坂、八尾町布谷

この地図は、国土地理院長の承認を得て、同院発行の数値地図20000（地図画像）及び数値地図25000（地図画像）を複製したものである。（承認番号 平19総復、第732号）



様式-2(土)	国土交通省国土院国土政策課		N	自然現象の種類	土石流	渓流番号	198
土砂災害警戒区域・土砂災害特別警戒区域	国土院国土政策課		N	告示番号		渓流名	根谷
区域図	国土院国土政策課		1:2,500	告示年月日		所在地	静岡県静岡市清水区根谷