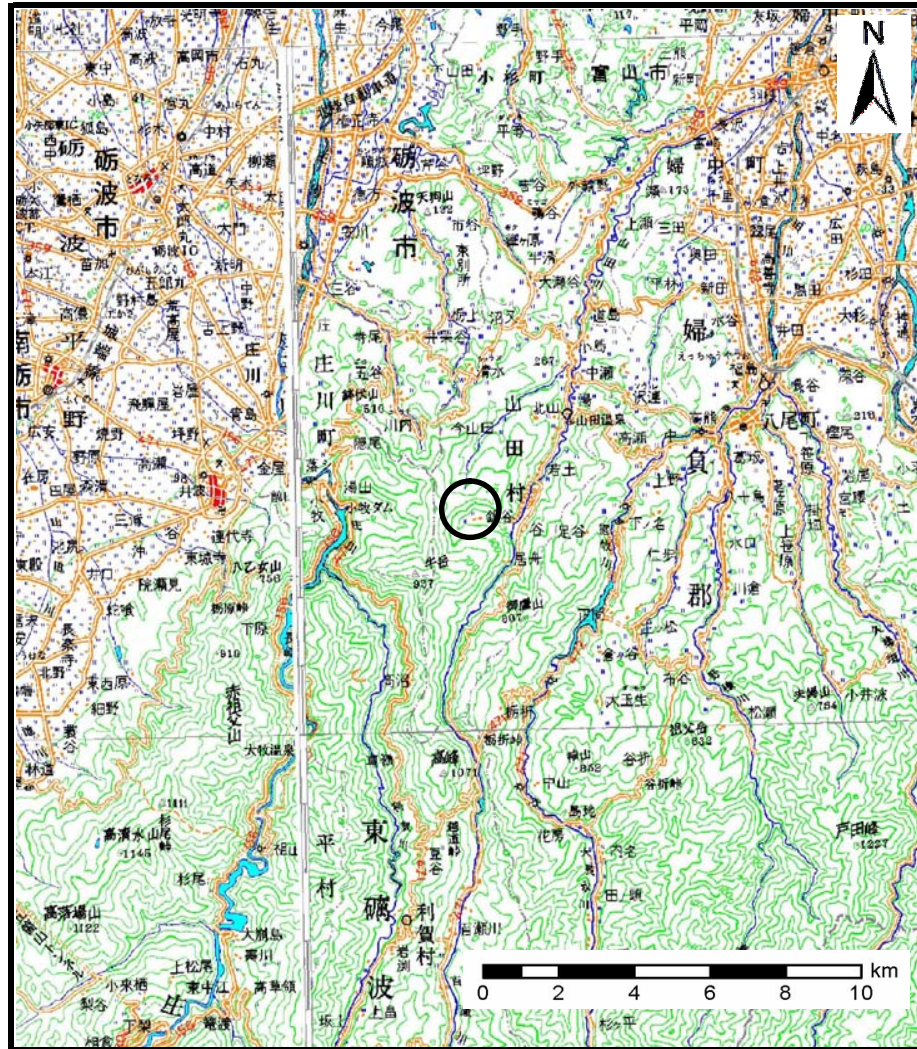
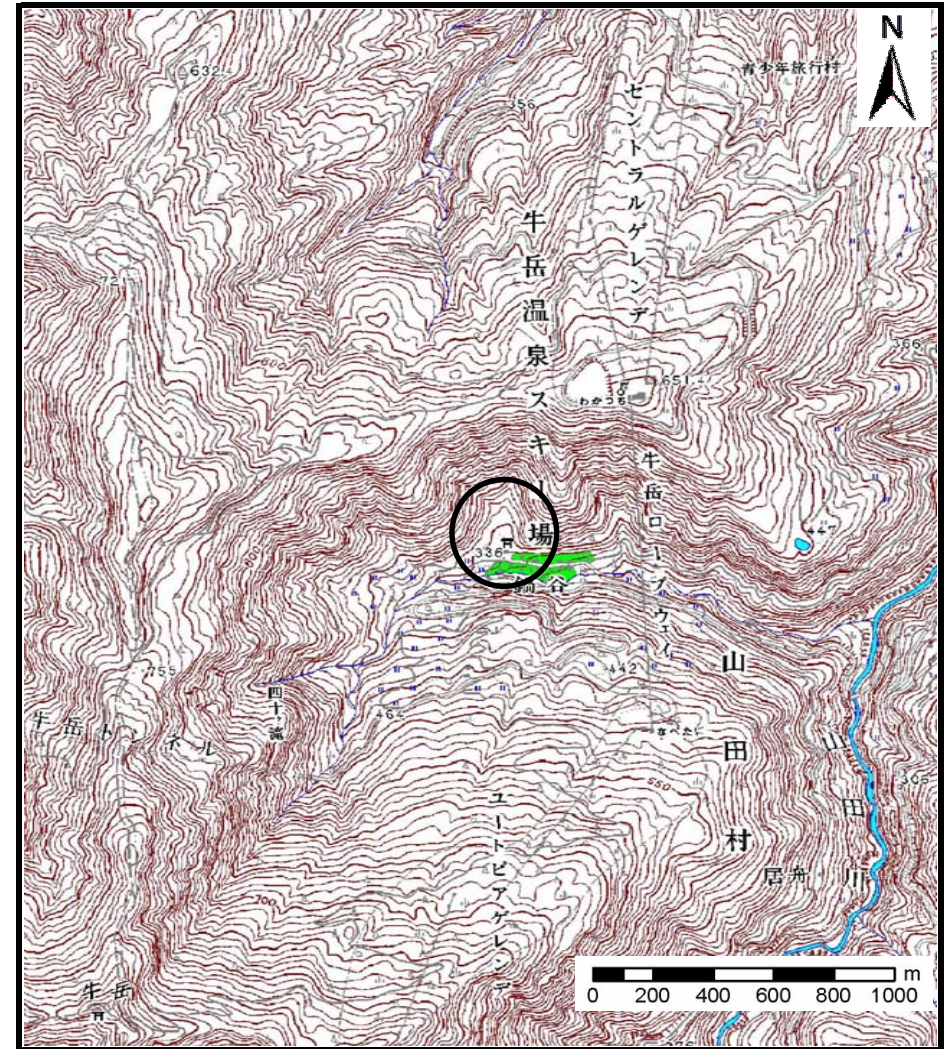


# 土砂災害警戒区域等の指定の公示に係る図書（その1）



(1/200,000)



(1/25,000)

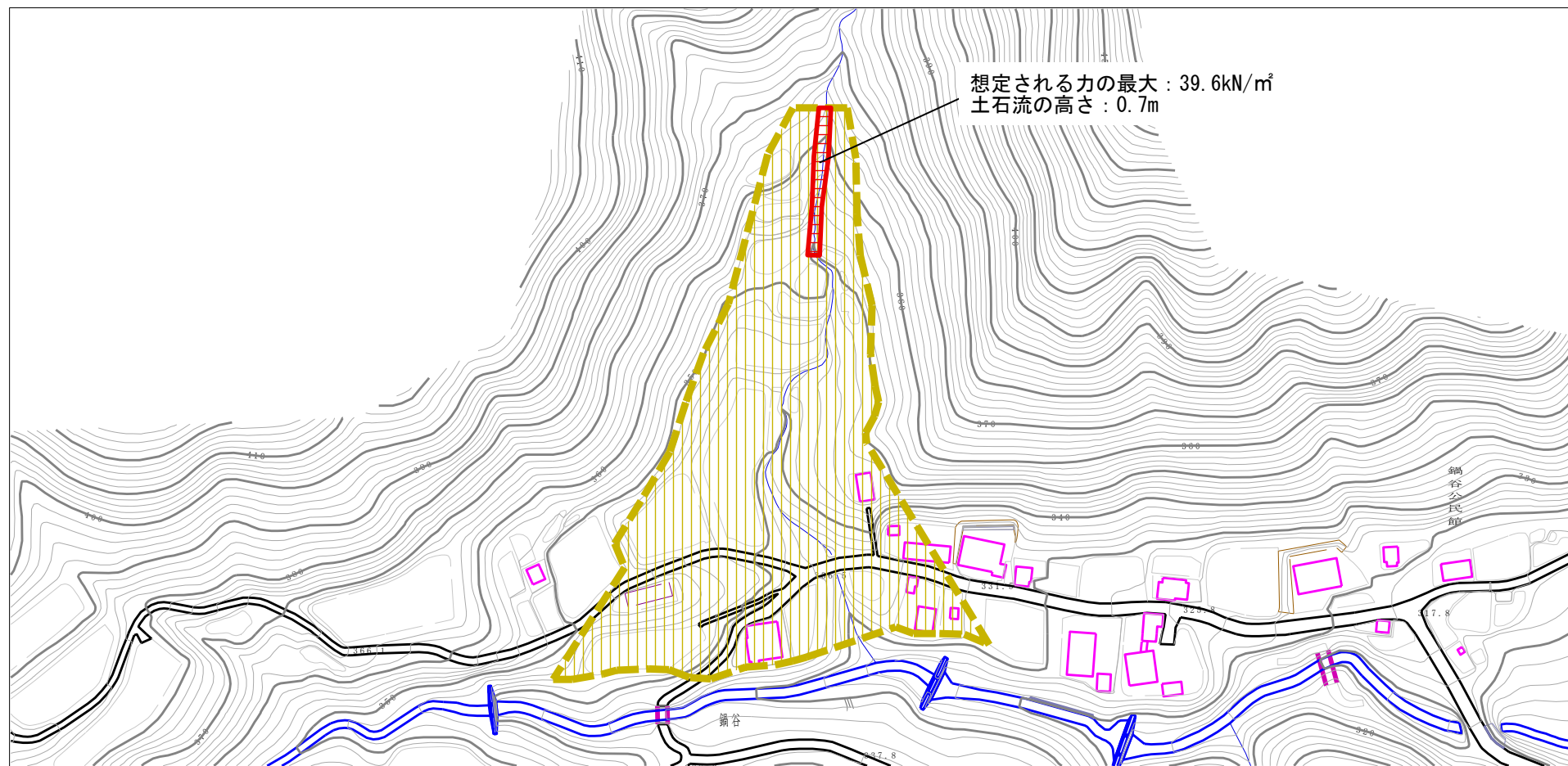
様式-1 (土)  
土砂災害警戒区域・土砂災害特別警戒区域 位置図

自然現象の種類	土石流
溪流番号	272
溪流名	鍋谷の沢
所在地	富山市山田鍋谷

「この地図は、国土地理院長の承認を得て、同院発行の数値地図20000（地図画像）及び数値地図25000（地図画像）を複製したものである。（承認番号 平20業複、第727号）」



## 土砂災害警戒区域等の指定の公示に係る図書（その2）



想定される力の最大：39.6kN/m<sup>2</sup>  
土石流の高さ：0.7m

0 1 ×100m

様式-2(土)

土砂災害警戒区域・土砂災害特別警戒区域  
区域図

土砂災害防止法施行令第二条の基準に該当する区域  
(土砂災害警戒区域)

土砂災害防止法施行令第三条の基準に該当する区域  
(土砂災害特別警戒区域)



縮尺  
1:2,500

自然現象  
の種類

告示番号

告示年月日

土石流

溪流番号 272

溪流名 鍋谷の沢

所在地 富山市山田鍋谷