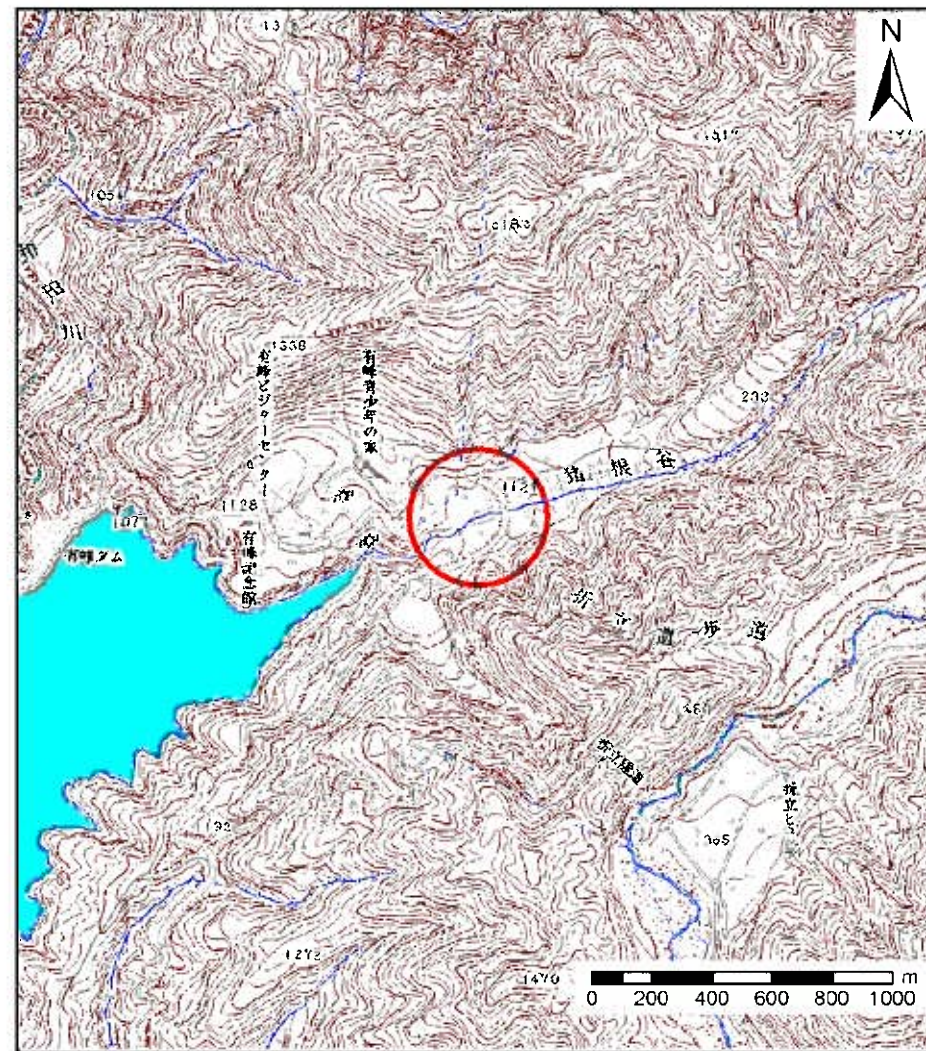
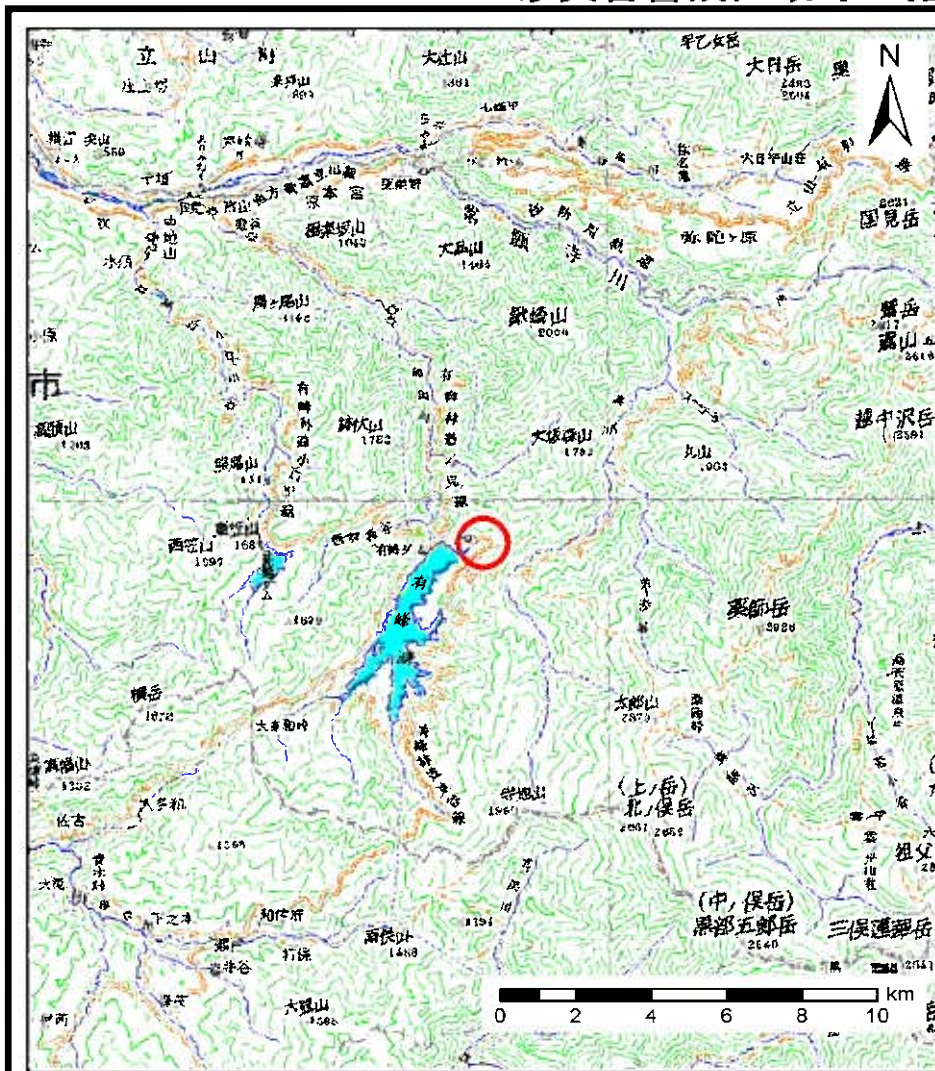


土砂災害警戒区域等の指定の公示に係る図書（その1）



様式-1 (土)

土砂災害警戒区域・土砂災害特別警戒区域 位置図

自然現象の種類

土石流

溪流番号

J359

溪流名

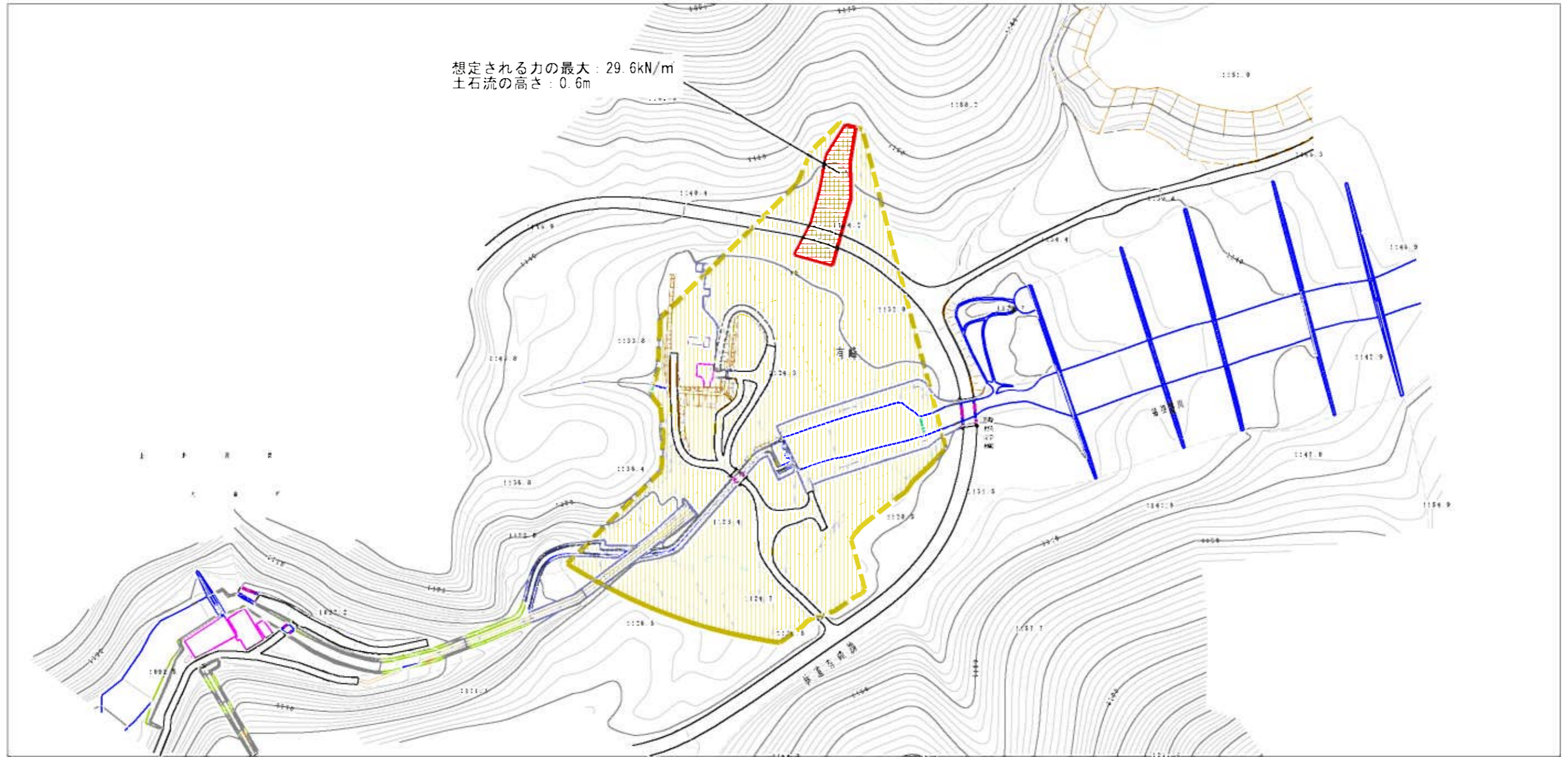
猪根谷(2)

所在地

富山県富山市有峰

「この地図は、国土地理院長の承認を得て、同院発行の数値地図20000（地図画像）及び数値地図25000（地図画像）を複製したものである。（承認番号 国地業複、第457号）」

土砂災害警戒区域等の指定の公示に係る図書（その2）



0 1 × 100m

様式-2(土)

土砂災害警戒区域・土砂災害特別警戒区域
区域図

土砂災害防止法施行令第2条の基準に該当する区域

土砂災害防止法施行令第3条の基準に該当する区域

その他の区域



縮尺
1:2,500

自然現象
の種類

土石流

告示番号

告示年月日

溪流番号

J359

溪流名

猪根谷(2)

所在地

富山県富山市有峰