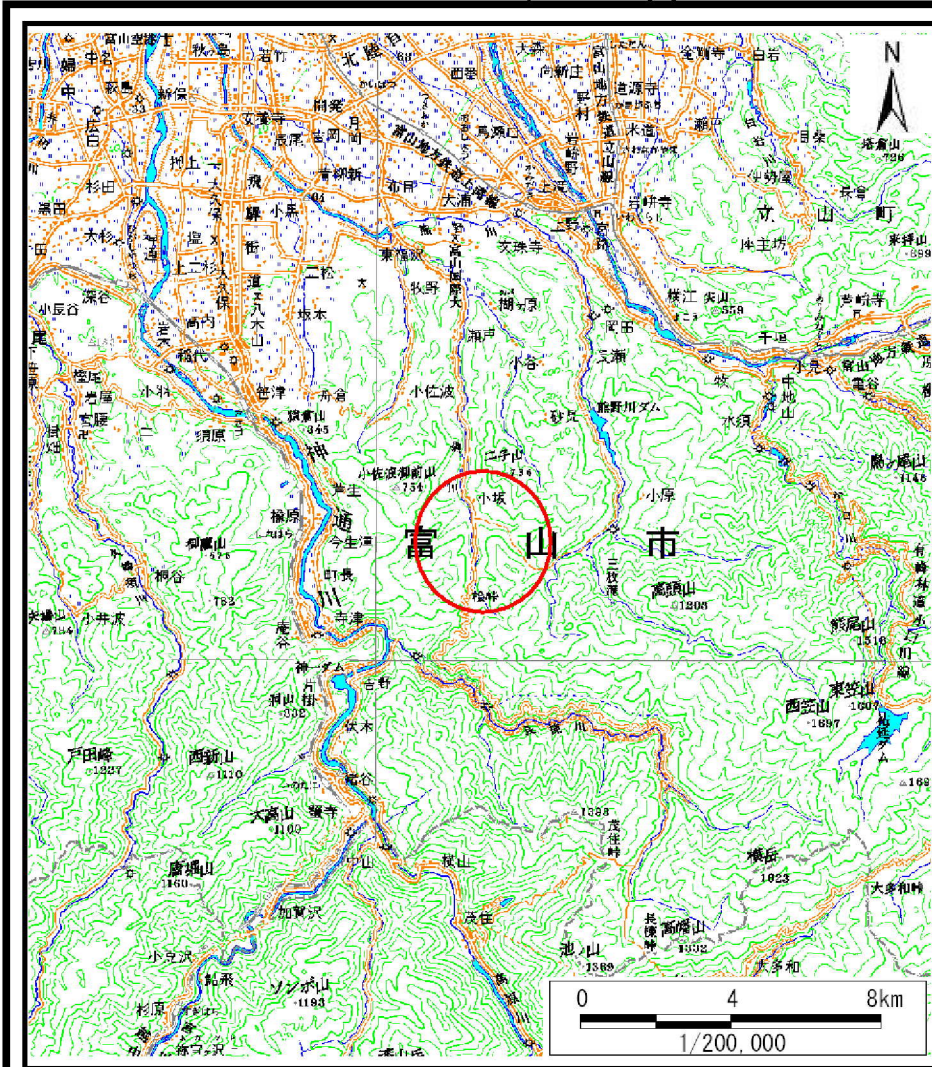
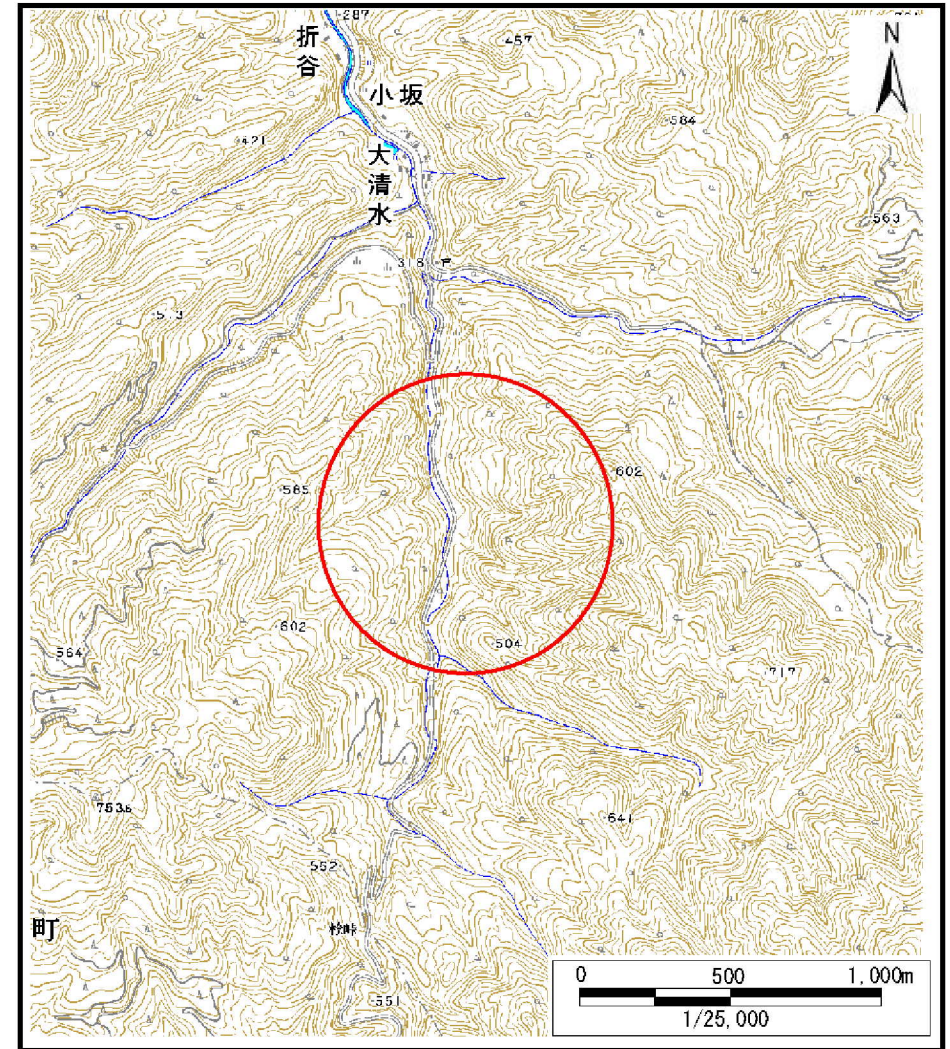


土砂災害警戒区域等の指定の公示に係る図書（その1）



(1/200,000)



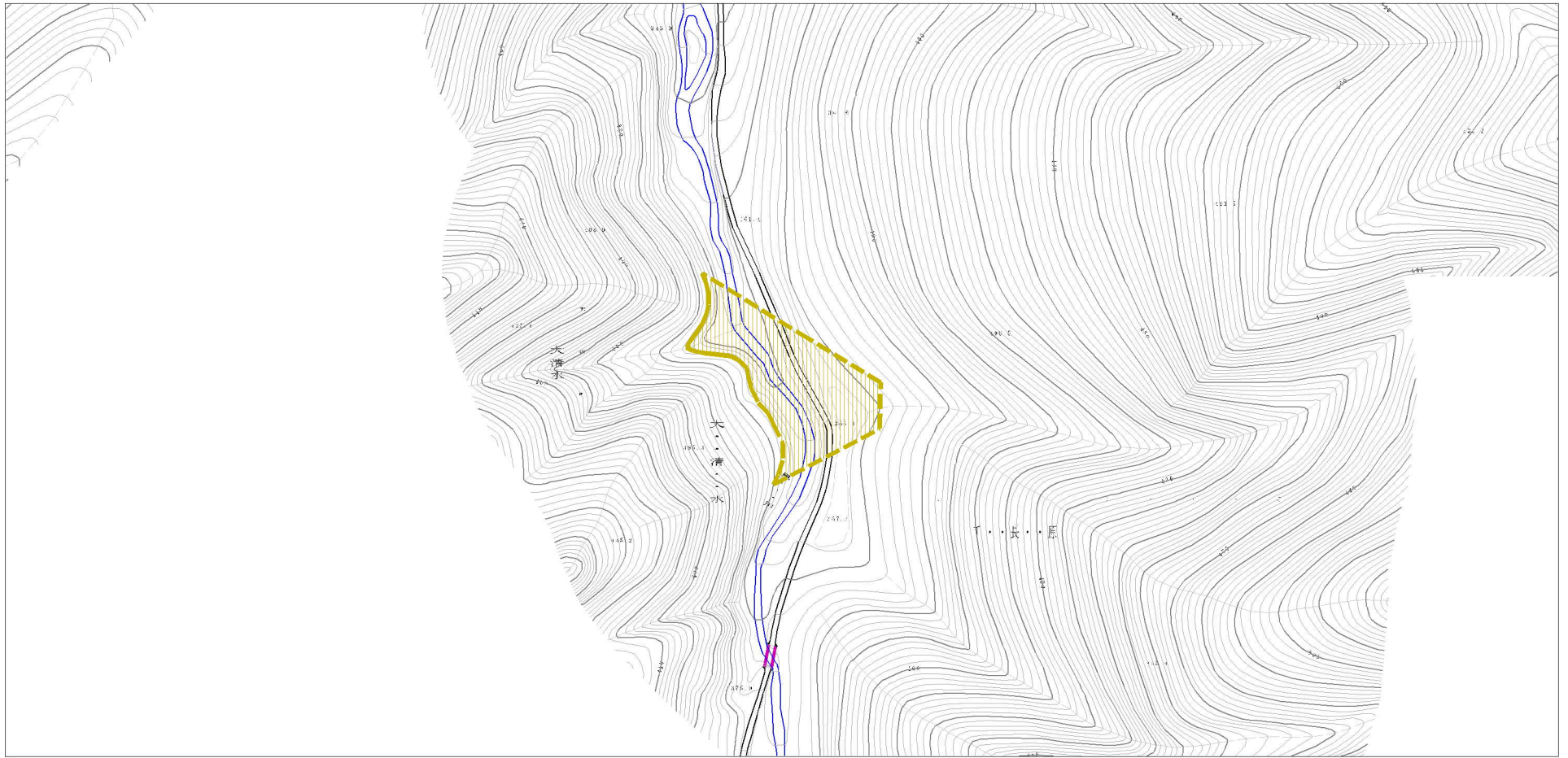
(1/25,000)

様式-1 (土)
土砂災害警戒区域・土砂災害特別警戒区域 位置図

自然現象の種類	土石流
溪流番号	J398
溪流名	大清水 (6)
所在地	富山県富山市大双嶺, 大清水

この地図は、国土地理院長の承認を得て、同院発行の数値地図200000（地図画像）及び数値地図25000（地図画像）を複製したものである。（承認番号 平22業復、第442号）

土砂災害警戒区域等の指定の公示に係る図書（その2）



0 1 × 100m

様式-2(土) 土砂災害警戒区域・土砂災害特別警戒区域 区域図	土砂災害防止施設等による二次の被害に誘発する区域		N 縮尺 1:2,500	自然現象 の種類	土石流	溪流番号 J398
	土砂災害防止施設等による二次の被害に誘発する区域			告示番号	溪流名 大清水(6)	
	土砂災害防止施設等による二次の被害に誘発する区域 土砂災害の発生が1mを超える場合、土石等の 移動による力が500kN/mを超える区域 土砂災害の発生が1mを超える場合、土石等の 移動による力が500kN/mを超える区域 その他の区域			告示年月日	所在地 富山県富山市大双嶺 大清水	