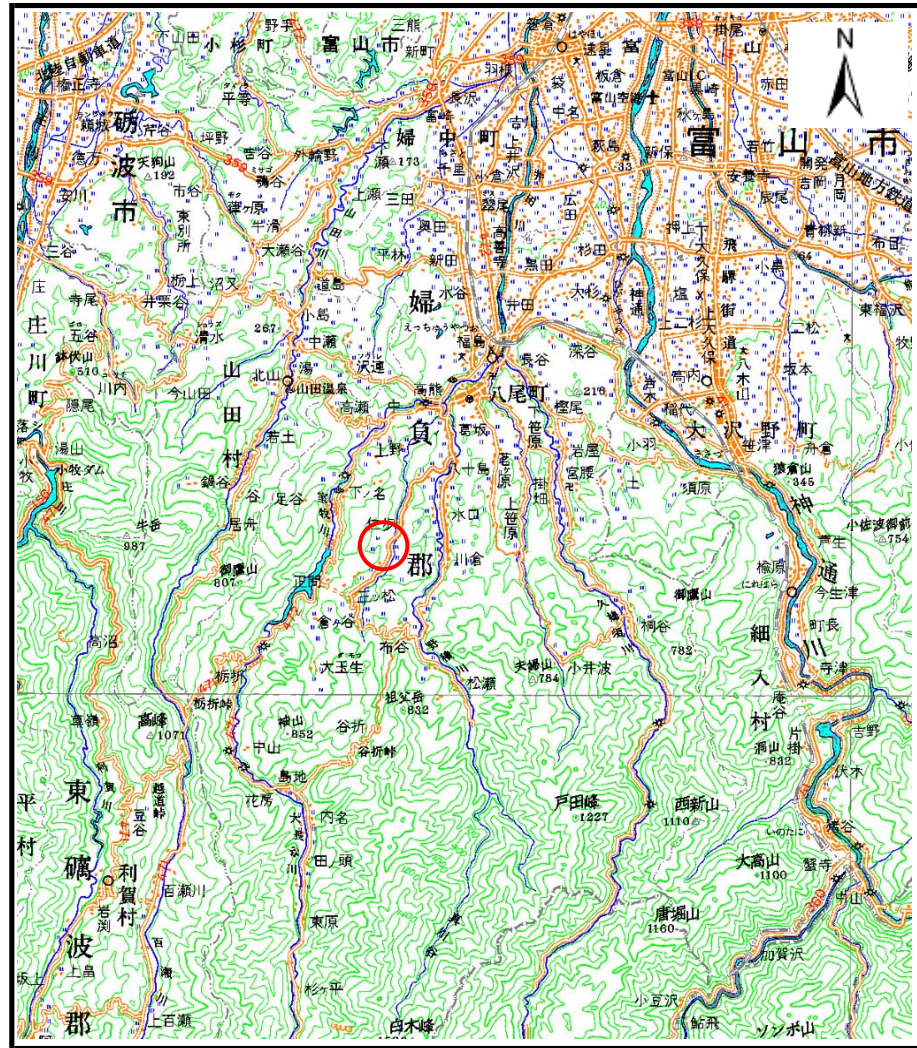
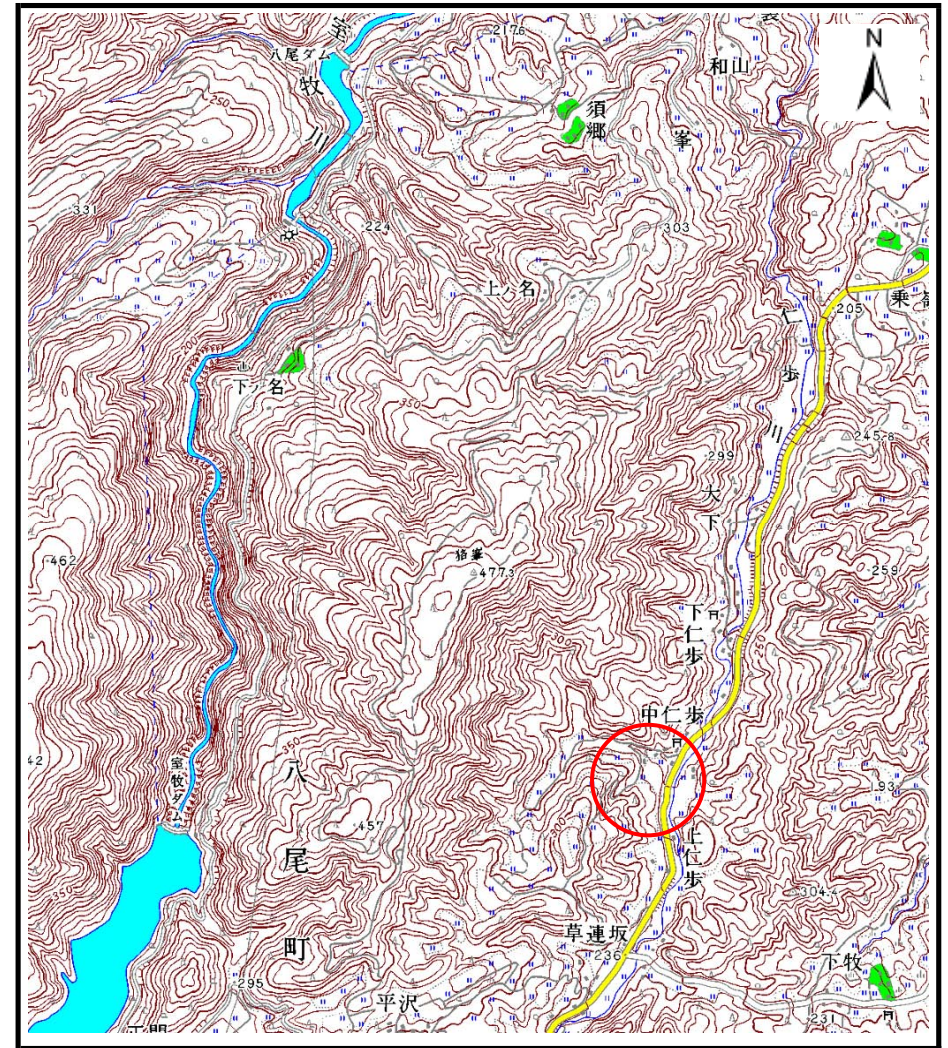


土砂災害警戒区域等の指定の公示に係る図書（その1）



(1/200,000)



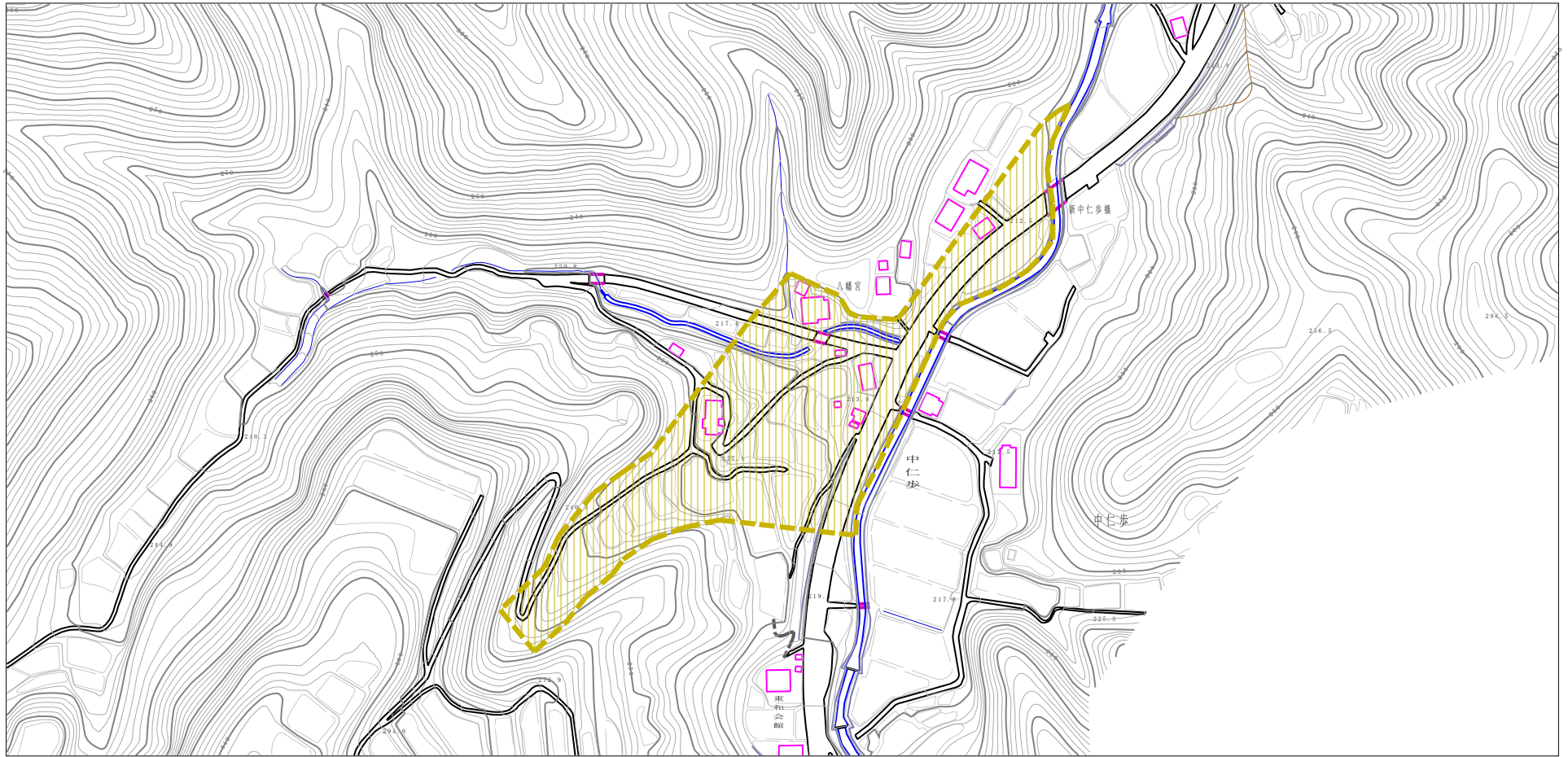
(1/25,000)

様式-1 (土)
土砂災害警戒区域・土砂災害特別警戒区域 位置図

| | |
|---------|---------------------|
| 自然現象の種類 | 土石流 |
| 溪流番号 | J498 |
| 溪流名 | 中仁歩 |
| 所在地 | 富山県富山市八尾町中仁歩、八尾町上仁歩 |

この地図は、国土地理院長の承認を得て、同院発行の数値地図20000（地図画像）及び数値地図25000（地図画像）を複製したものである。（承認番号 平19総復、第732号）

土砂災害警戒区域等の指定の公示に係る図書（その2）



0 1 × 100m

| | | | | | | | |
|---------------------------------------|---|--|--------------------|-------------|-----|------|---------------------|
| 様式-2(土) 土砂災害警戒区域・土砂災害特別警戒区域 区域図 | 土砂災害防止法施行令第2条の基準に該当する区域 (土砂災害警戒区域) | | N 縮尺 1:2,500 | 自然現象 の種類 | 土石流 | 溪流番号 | J498 |
| | 土砂災害防止法施行令第3条の基準に該当する区域 (土砂災害特別警戒区域) | | | 告示番号 | | 溪流名 | 中仁歩 |
| | その他の区域 | | | 告示年月日 | | 所在地 | 高山県富山市八尾町中仁歩、八尾町上仁歩 |