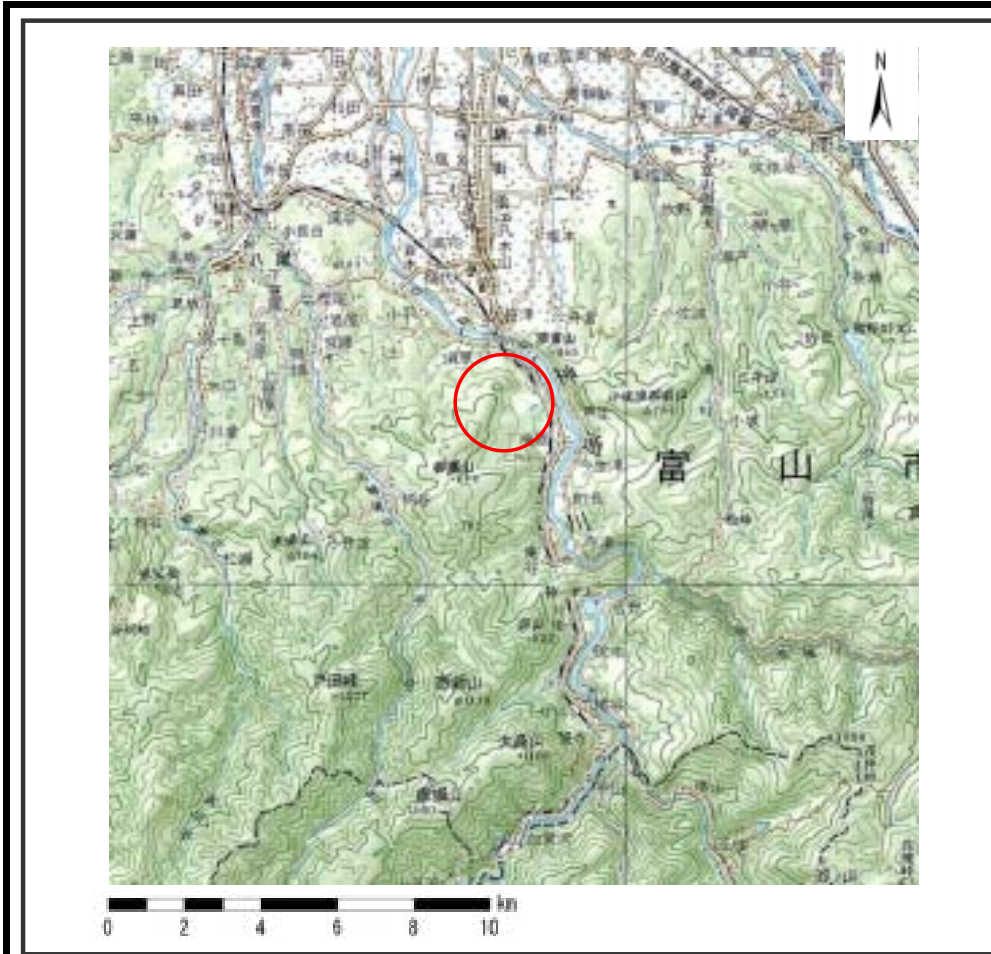
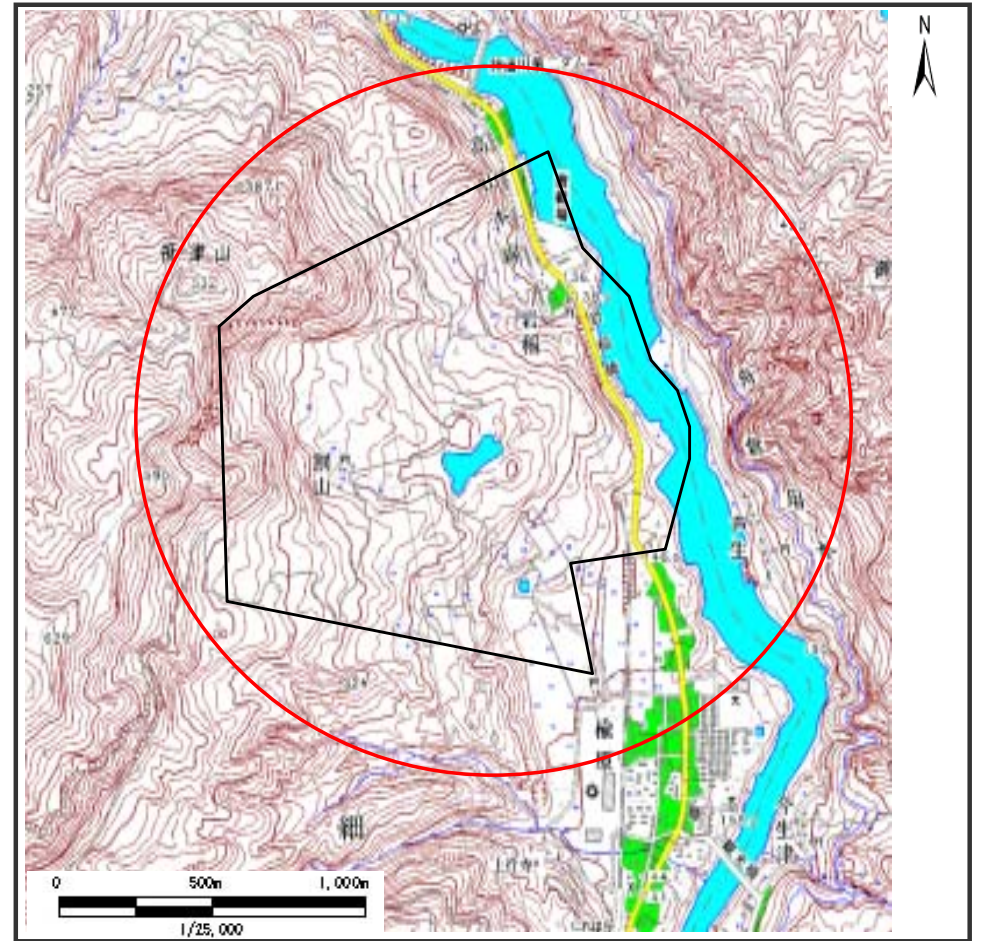


土砂災害警戒区域等の指定の公示に係る図書（その1）



(1/200,000)



(1/25,000)

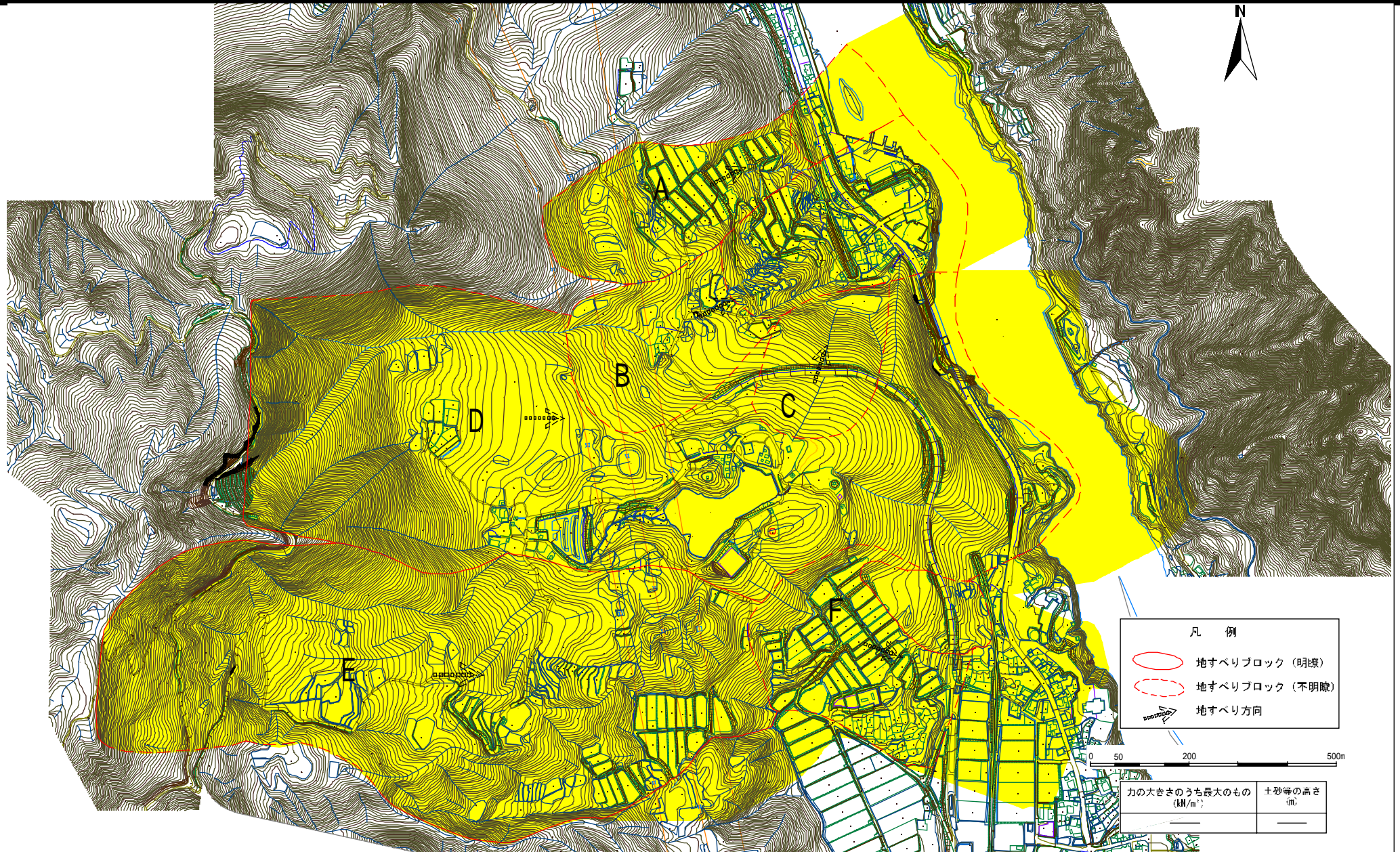
様式 - 1 (地)

土砂災害警戒区域・土砂災害特別警戒区域 位置図

自然現象の種類	地滑り
箇所番号	1040
箇所名	割山
地滑り区域名	1040-A, 1040-B, 1040-C, 1040-D, 1040-E, 1040-F
所在地	富山県富山市割山・岩稲・楡原・牛ヶ増・芦生

この地図は、国土地理院の承認を得て、同院発行の数値地図20000(地図画像)及び数値地図25000(地図画像)を複製したものである。(承認番号 平19総複、第799号)

土砂災害警戒区域等の指定の公示に係る図書（その2）



様式 - 2 (地)

土砂災害警戒区域・土砂災害特別警戒区域
区域図

土砂災害防止法施行令
第二条の基準に該当す
る区域



縮尺
1:2,500

自然現象
の種類

地滑り

箇所番号

1040

箇所名

割山

告示番号

地滑り区域名

1040-A, 1040-B, 1040-C, 1040-D, 1040-E, 1040-F

告示年月日

所在地

富山県富山市割山・岩稻・楡原・牛ヶ増・芦生

土砂災害防止法施行令
第三条の基準に該当す
る区域

