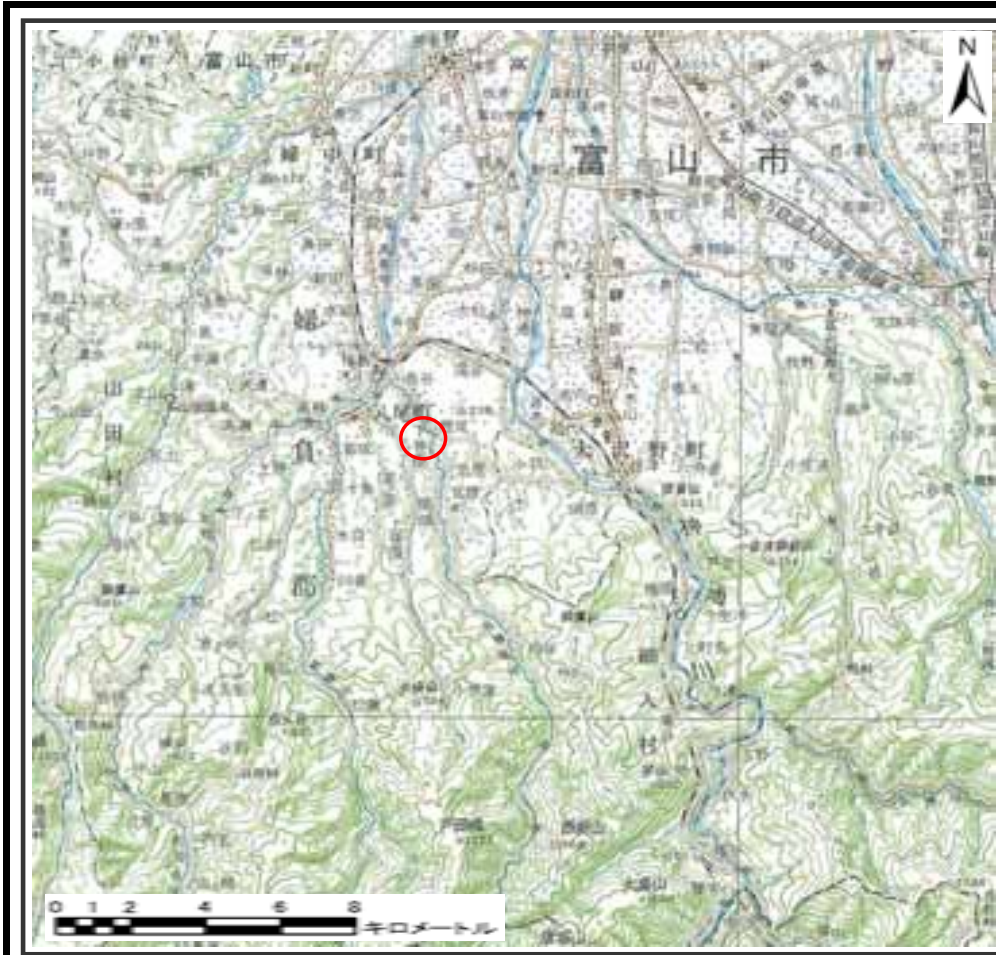
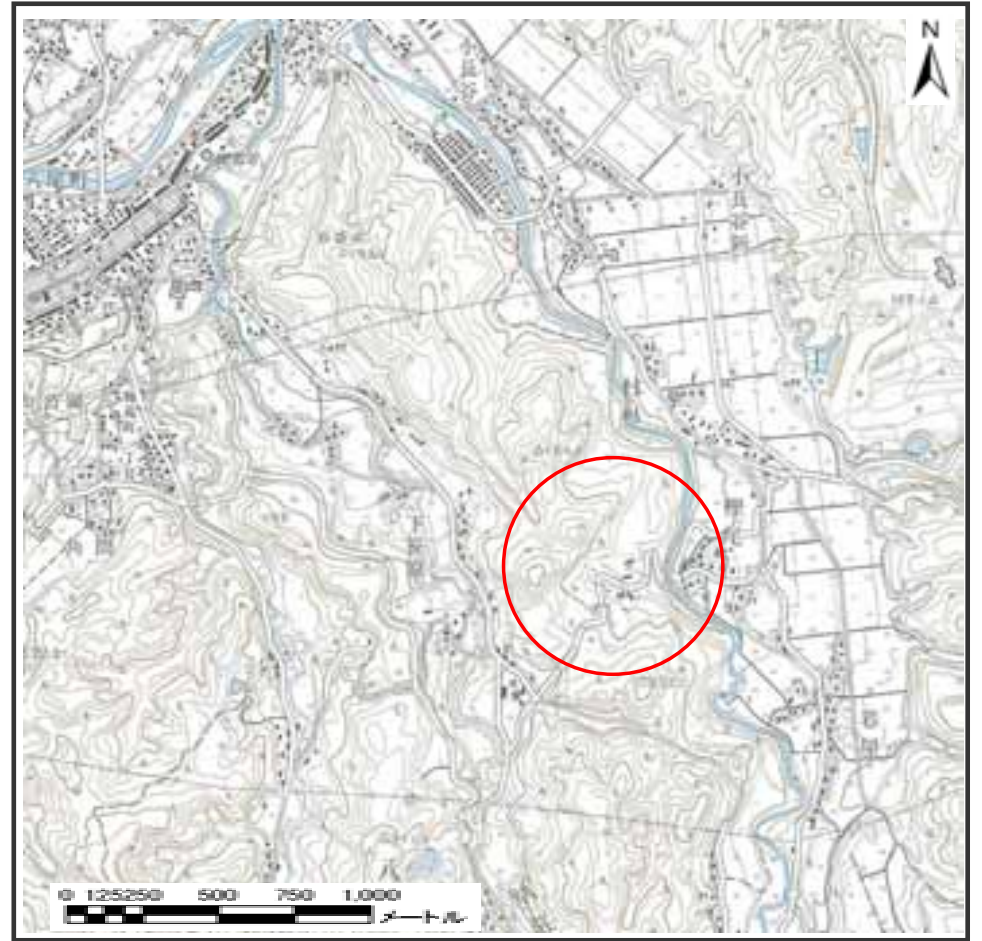


# 土砂災害警戒区域等の指定の公示に係る図書（その1）



(1/200,000)



(1/25,000)

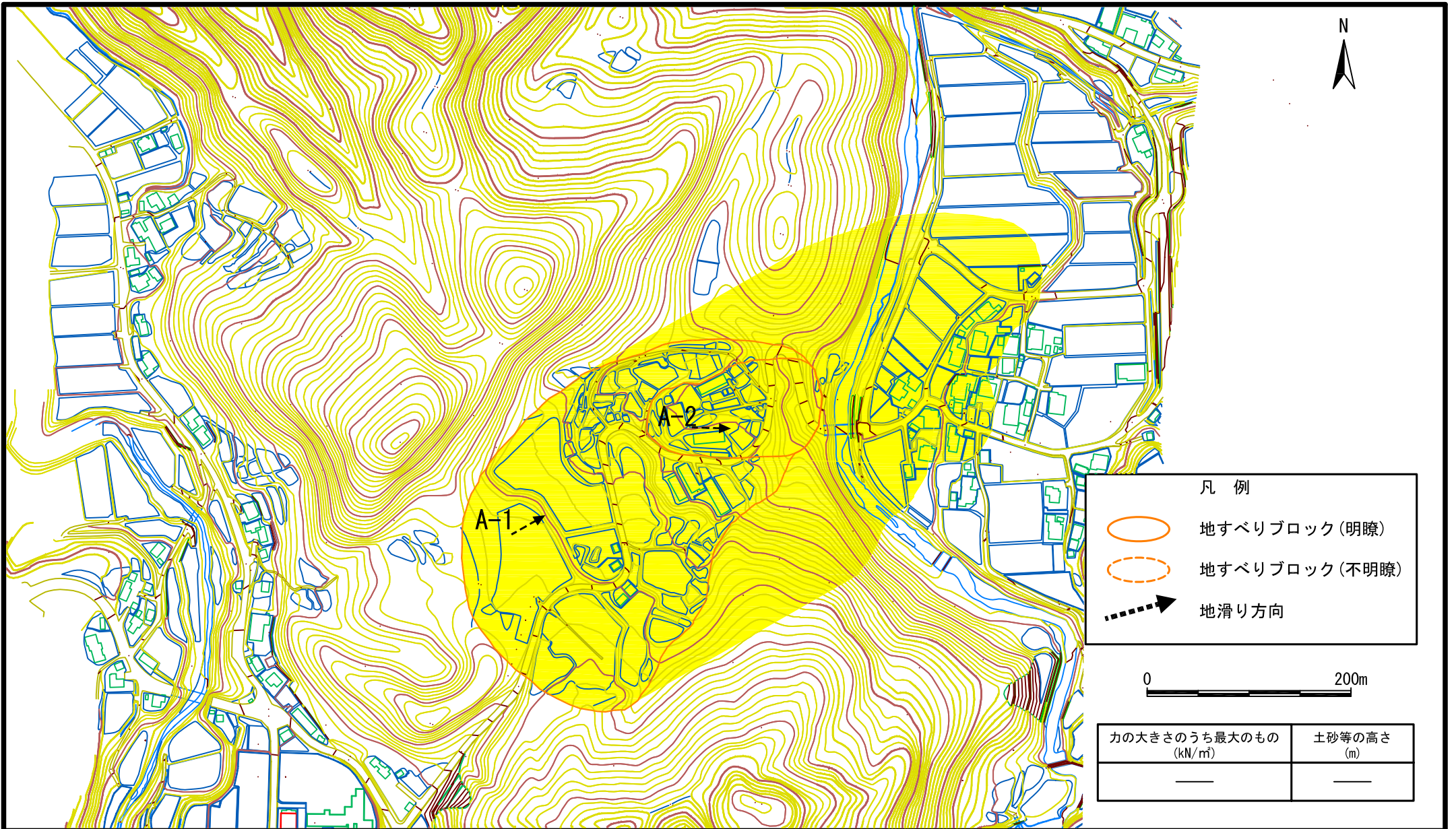
様式－1（地）

土砂災害警戒区域・土砂災害特別警戒区域 位置図

自然現象の種類	地滑り
箇所番号	1046
箇所名	樫尾
地滑り区域名	1046A-1～A-2
所在地	富山県富山市八尾町樫尾



土砂災害警戒区域等の指定の公示に係る図書(その2)



凡 例	
	地すべりブロック(明瞭)
	地すべりブロック(不明瞭)
	地滑り方向



力の大きさのうち最大のもの (kN/m <sup>2</sup> )	土砂等の高さ (m)
—	—

様式-2 (地) 土砂災害警戒区域・土砂災害特別警戒区域図	土砂災害防止法施行令 第二条の基準に該当する 区域(土砂災害警戒区域)		N 	自然現象 の種類	地滑り	箇所番号	1046	箇所名	檜尾
	土砂災害防止法施行令 第三条の基準に該当する 区域(土砂災害特別警戒区域)			縮尺 1:2,500	公示番号		地滑り区域名	1046A-1~A-2	
	該当なし				公示年月日		所在地	富山県富山市八尾町檜尾	