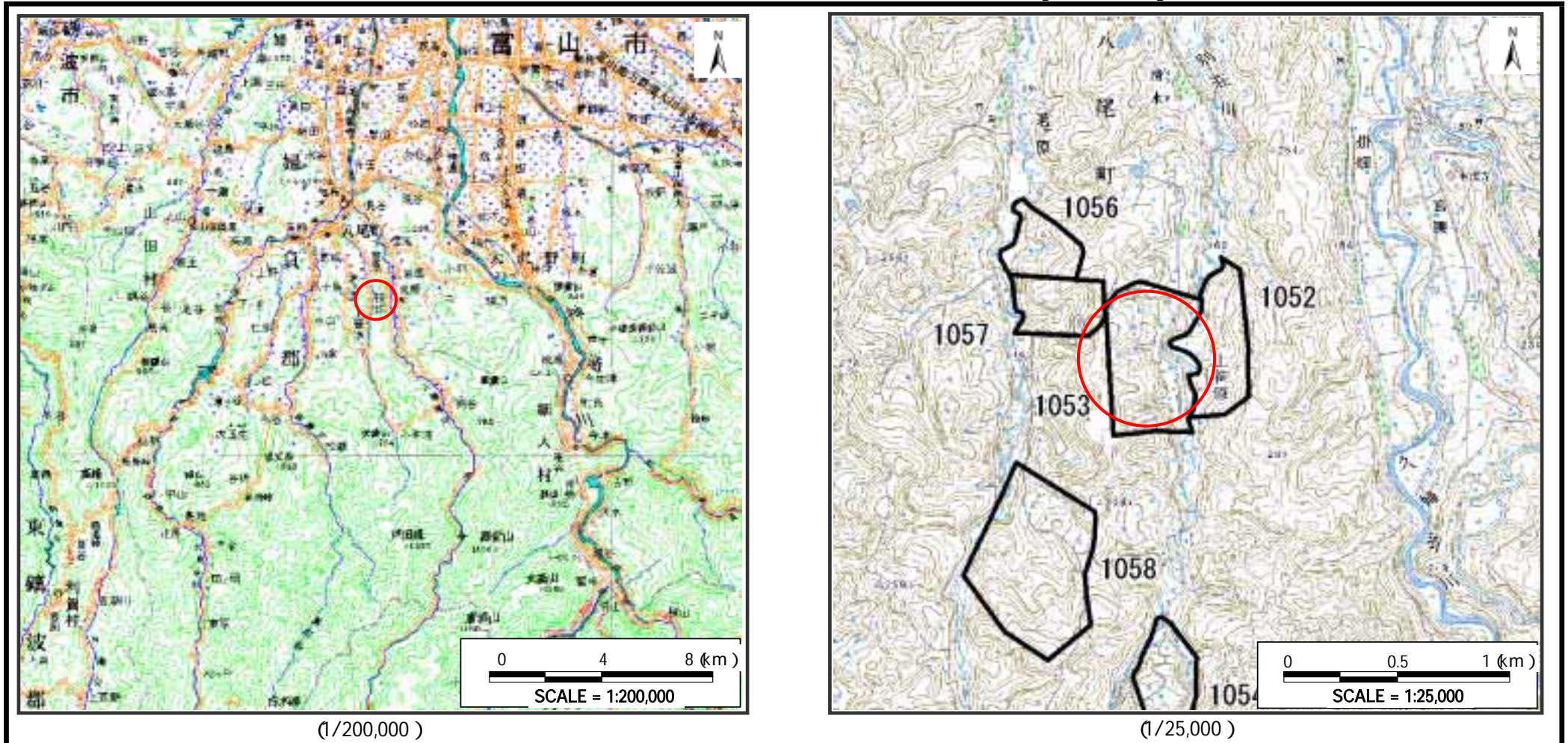


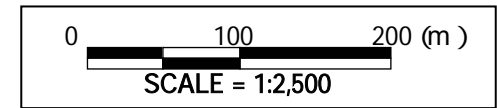
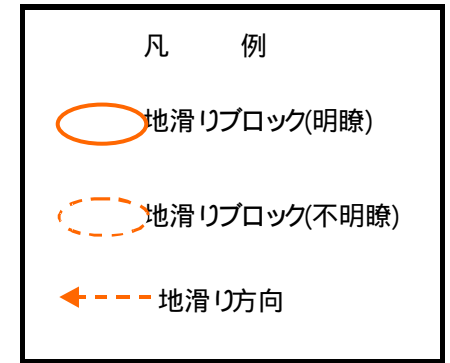
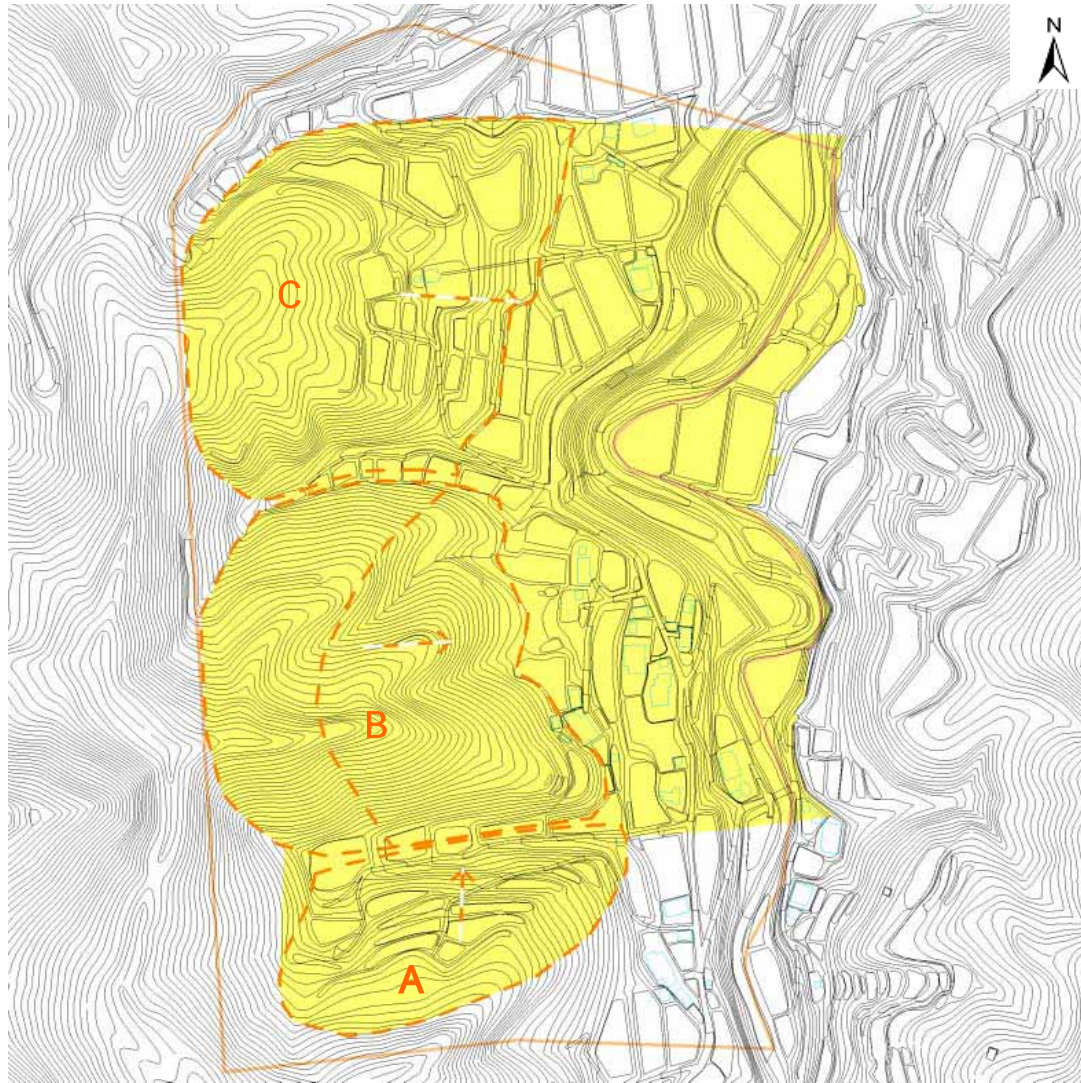
土砂災害警戒区域等の指定の公示に係る図書（その1）



| | | |
|-------------------------------------------|---------|------------------|
| 様式 - 1 (地) 土砂災害警戒区域・土砂災害特別警戒区域 位置図 | 自然現象の種類 | 地滑り |
| | 箇所番号 | 1053 |
| | 箇所名 | 平等 |
| | 地滑り区域名 | 1053A～C |
| | 所在地 | 富山県富山市八尾町茗ヶ原、上笹原 |

この地図は、国土地理院長の承認を得て、同院発行の数値地図200000 (地図画像)及び25000 (地図画像)を複製したものである。(承認番号)平17 北複第152号

土砂災害警戒区域等の指定の公示に係る図書（その2）



| | | | | | | | | | |
|---------------------------|---------------------------------------------|--|---------------|-------------|-----|--------|------------------|-----|----|
| 様式 - 2 (地) 土砂災害警戒区域区域図 | 土砂災害防止法施行令第二 条の基準に該当する区域 (土砂災害警戒区域) | | | 自然現象 の種類 | 地滑り | 箇所番号 | 1053 | 箇所名 | 平等 |
| | 土砂災害防止法施行令第三 条の基準に該当する区域 (土砂災害特別警戒区域) | | 縮尺 1:2,500 | 告示番号 | | 地滑り区域名 | 1053A ~ C | | |
| | | | | 告示年月日 | | 所在地 | 富山県富山市八尾町茗ヶ原、上笹原 | | |