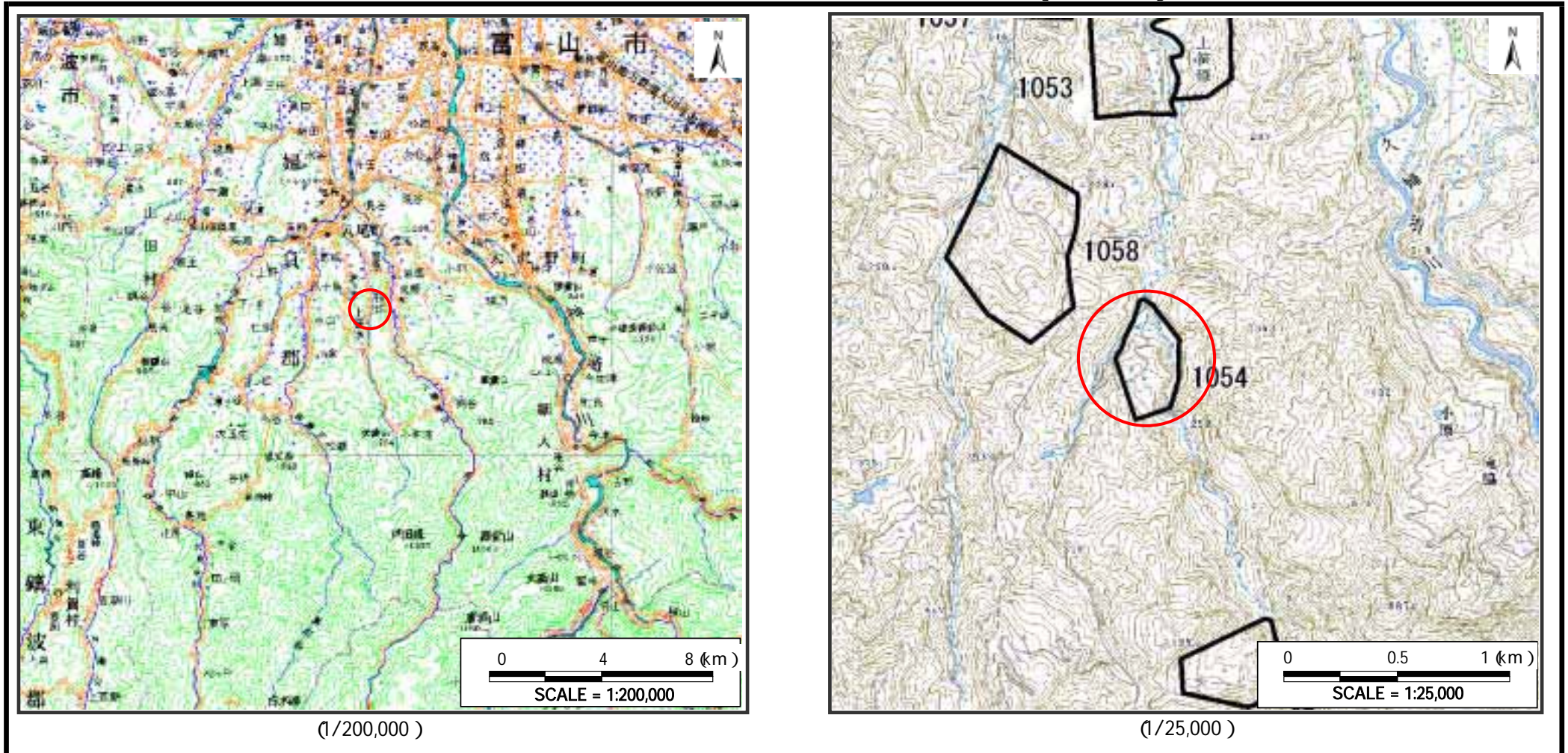


## 土砂災害警戒区域等の指定の公示に係る図書（その1）



様式 - 1 (地)

土砂災害警戒区域・土砂災害特別警戒区域 位置図

自然現象の種類

地滑り

箇所番号

1054

箇所名

中根

地滑り区域名

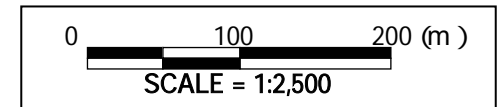
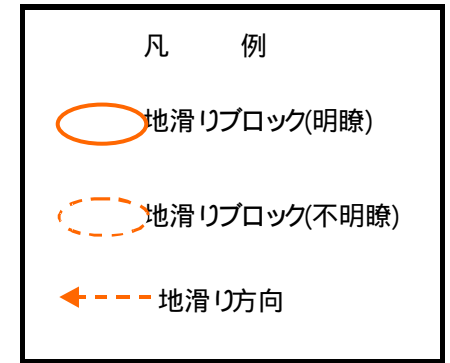
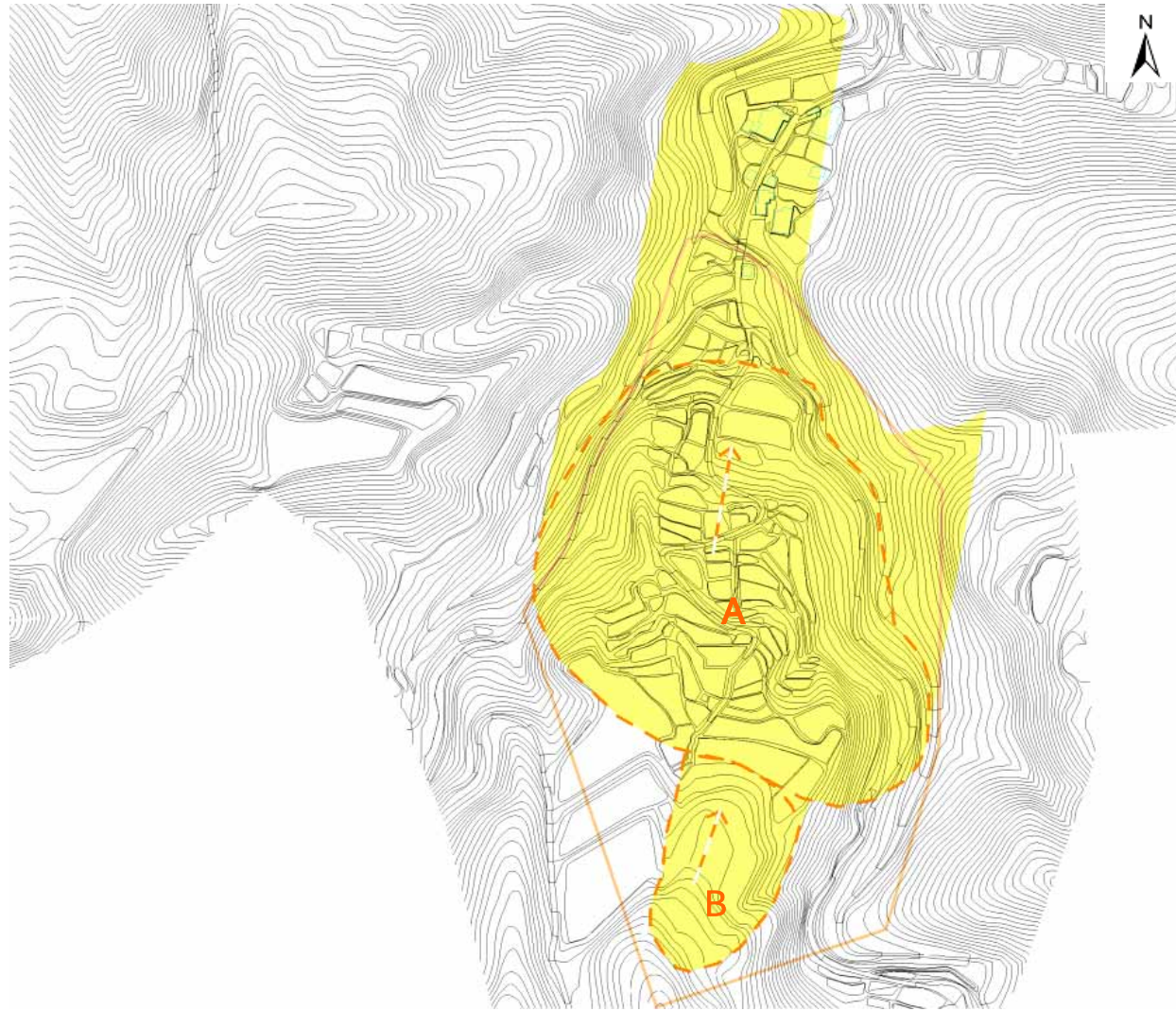
1054A ~ B

所在地

富山県富山市八尾町上笹原

この地図は、国土地理院長の承認を得て、同院発行の数値地図200000 (地図画像)及び25000 (地図画像)を複製したものである。(承認番号)平17 北複第152号

# 土砂災害警戒区域等の指定の公示に係る図書（その2）



様式 - 2 (地) 土砂災害警戒区域区域図	土砂災害防止法施行令第二 条の基準に該当する区域 (土砂災害警戒区域)			自然現象 の種類	地滑り	箇所番号	1054	箇所名	中根
	土砂災害防止法施行令第三 条の基準に該当する区域 (土砂災害特別警戒区域)		縮尺 1:2,500	告示番号		地滑り区域名	1054A ~ B		
					告示年月日		所在地	富山県富山市八尾町上笹原	