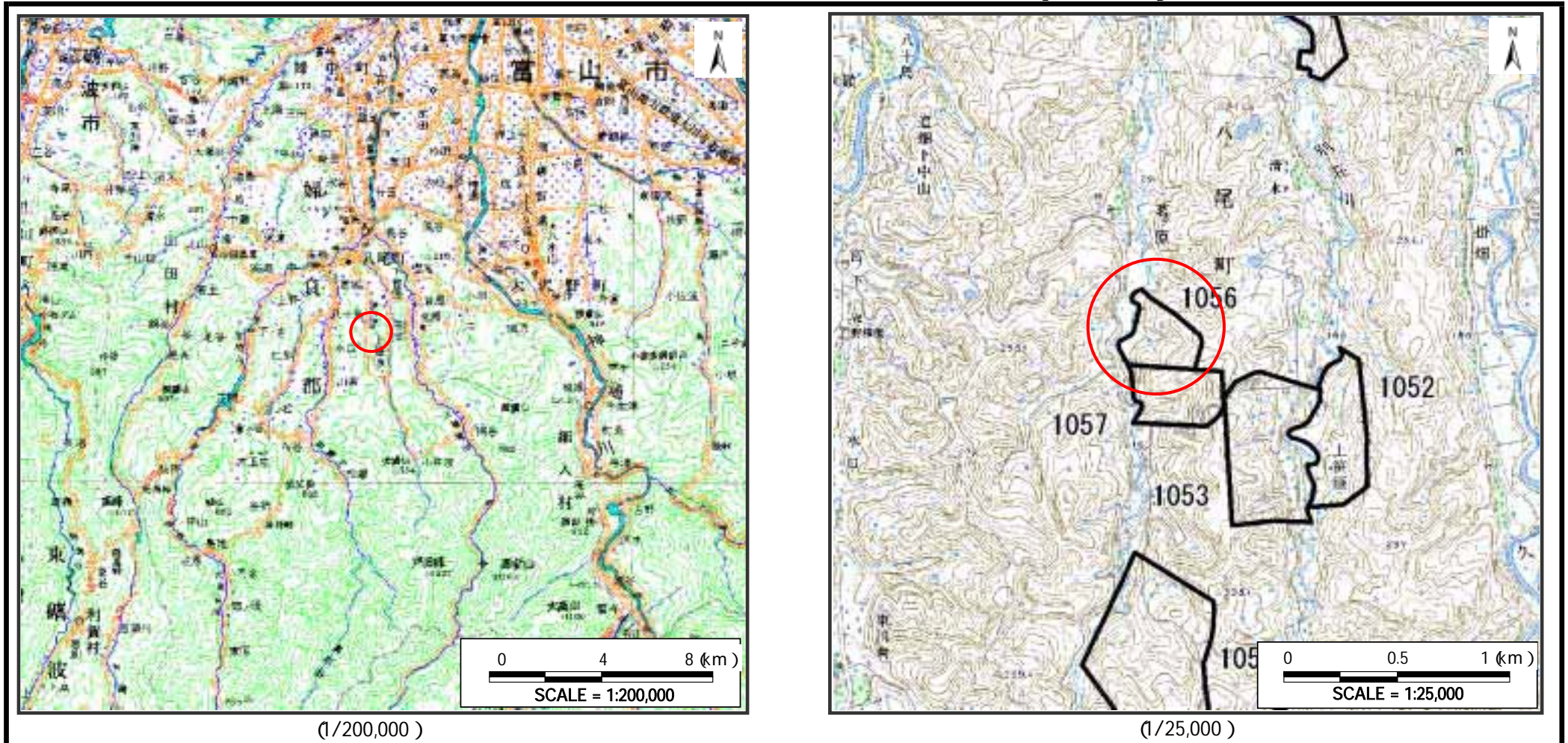


土砂災害警戒区域等の指定の公示に係る図書（その1）



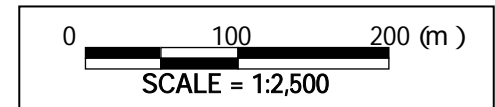
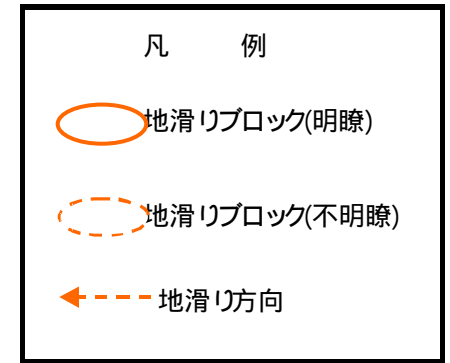
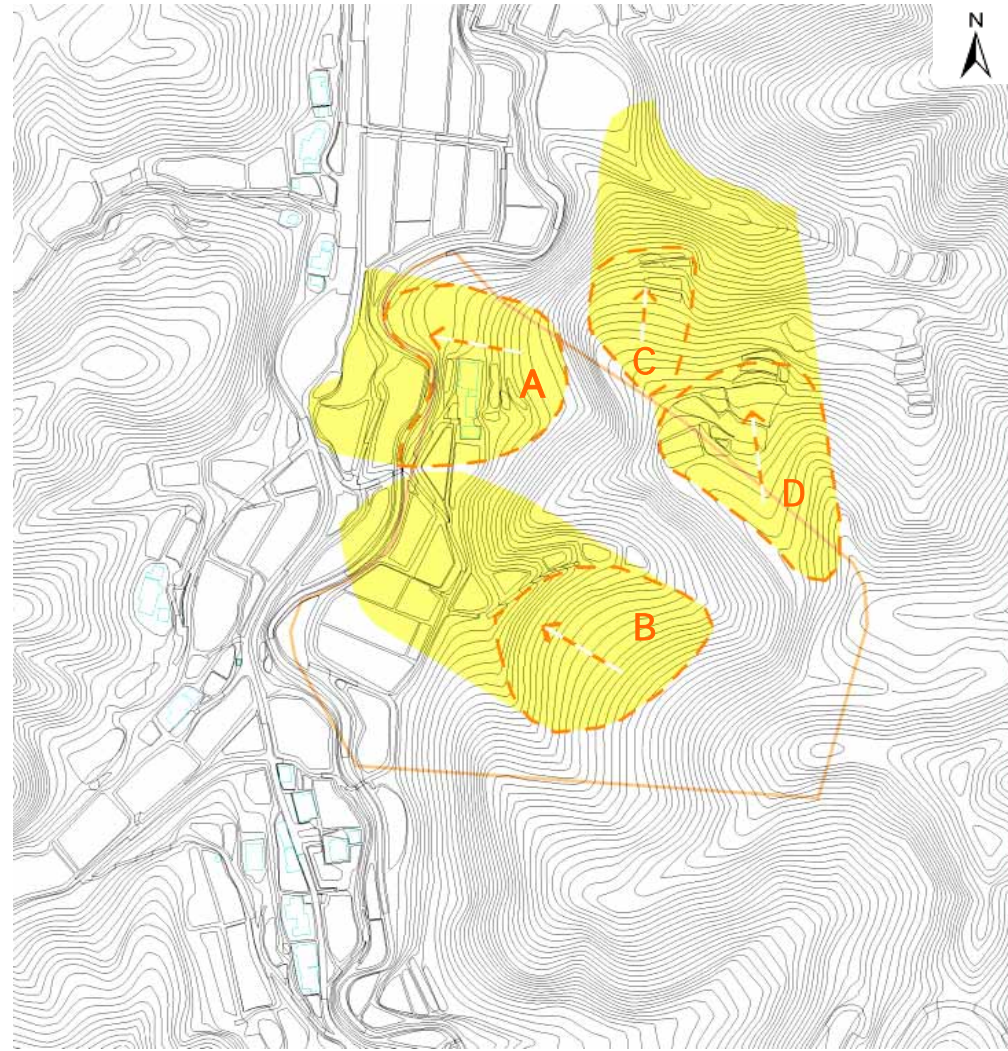
(1/200,000)

(1/25,000)

様式 - 1 (地) 土砂災害警戒区域・土砂災害特別警戒区域 位置図	自然現象の種類	地滑り
	箇所番号	1056
	箇所名	茗ヶ原
	地滑り区域名	1056A～D
	所在地	富山県富山市八尾町茗ヶ原

この地図は、国土地理院長の承認を得て、同院発行の数値地図200000 (地図画像)及び25000 (地図画像)を複製したものである。(承認番号)平17 北複第152号

土砂災害警戒区域等の指定の公示に係る図書（その2）



様式 - 2 (地) 土砂災害警戒区域区域図	土砂災害防止法施行令第二 条の基準に該当する区域 (土砂災害警戒区域)			自然現象 の種類	地滑り	箇所番号	1056	箇所名	茗ヶ原
	土砂災害防止法施行令第三 条の基準に該当する区域 (土砂災害特別警戒区域)		縮尺 1:2,500	告示番号		地滑り区域名	1056A ~ D		
				告示年月日		所在地	富山県富山市八尾町茗ヶ原		