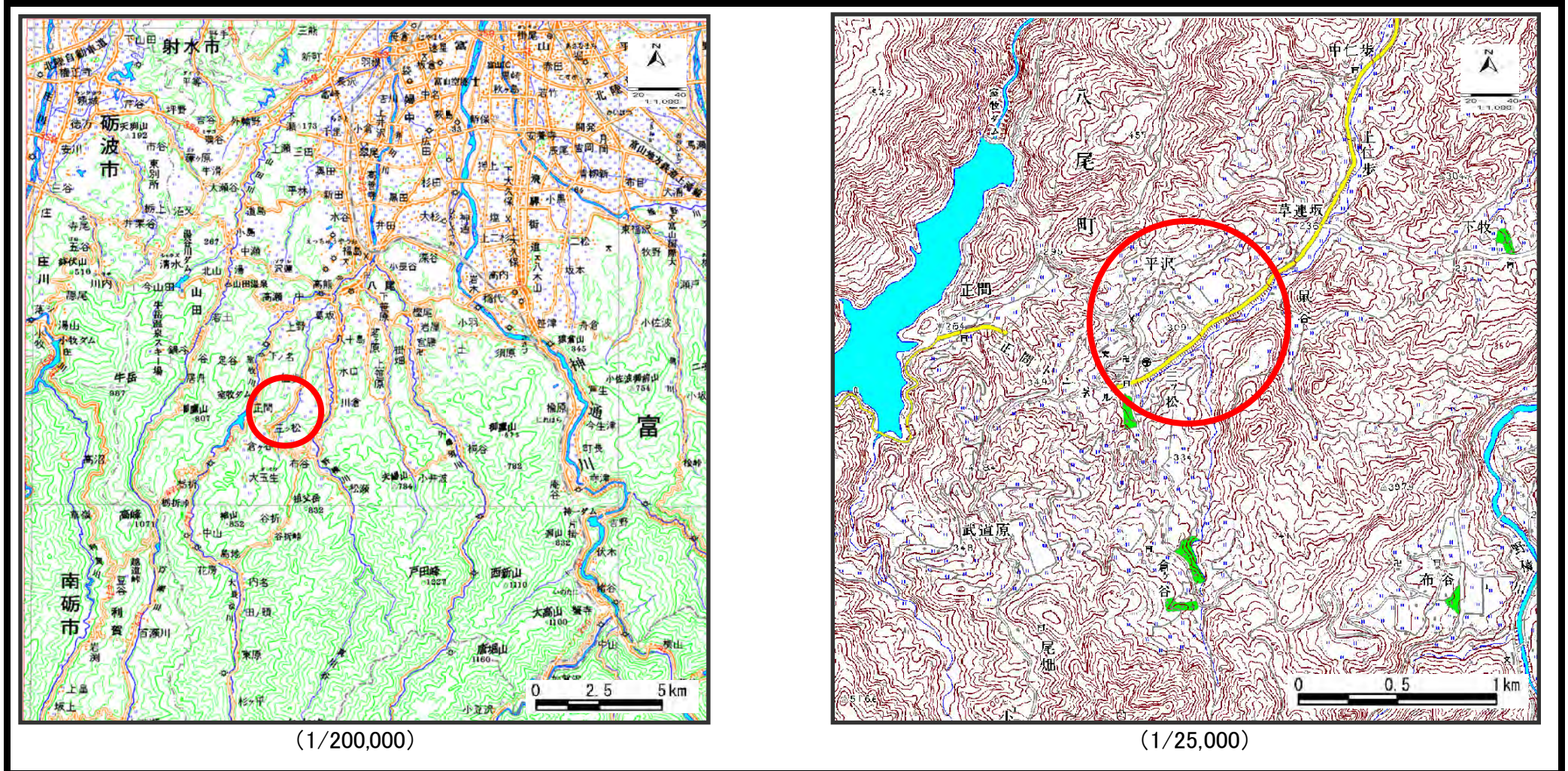


土砂災害警戒区域等の指定の公示に係る図書（その1）



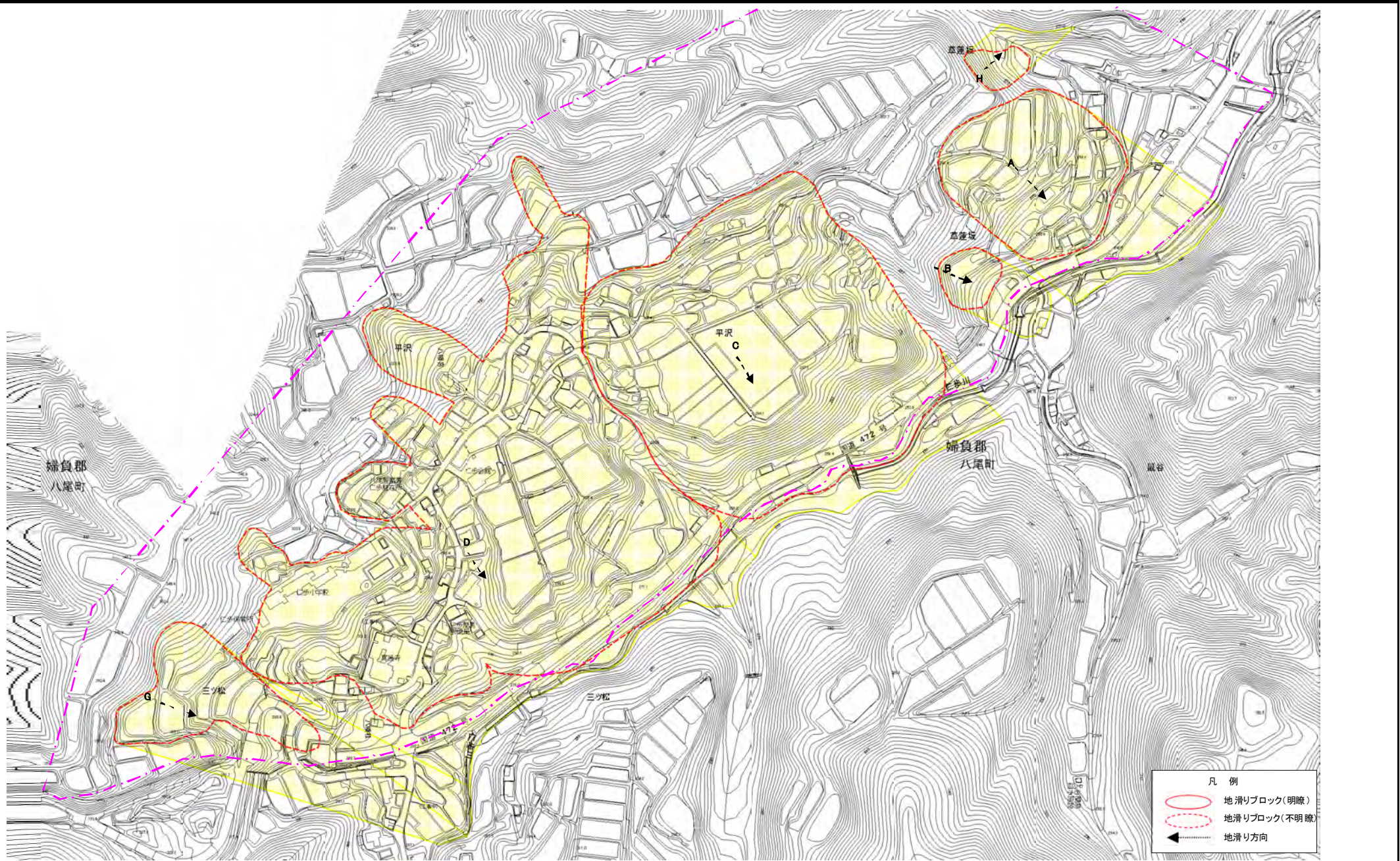
様式－1（地）

土砂災害警戒区域・土砂災害特別警戒区域 位置図

自然現象の種類	地滑り
箇所番号	1071
箇所名	草連坂
地すべり区域名	1071A・B・C・D・G・H
所在地	富山市八尾町三ツ松・八尾町平沢・八尾町草連坂・八尾町入谷・八尾町鼠谷


この地図は、国土地理院の承認を得て、同院発行の20万分の1・2万5千分の1の地形図を複製したものである。(承認番号 平19総複 第799号)

土砂災害警戒区域等の指定の公示に係る図書（その2）



- 凡 例
- 地滑りブロック(明瞭)
 - 地滑りブロック(不明瞭)
 - 地滑り方向



様式-2(地) 土砂災害警戒区域・土砂災害特別警戒区域 区域図		土砂災害防止法施行令 第二条の基準に該当する 区域		自然現象 の種類	地滑り	箇所番号	1071	箇所名	草連坂
		土砂災害防止法施行令 第三条の基準に該当する 区域		告示番号	地滑り区域名	1071 A・B・C・D・G・H			
	縮尺 1:2,500		告示年月日		所在地	富山市八尾町三ツ松・八尾町平沢・八尾町湯原・八尾町入谷・八尾町扇形			