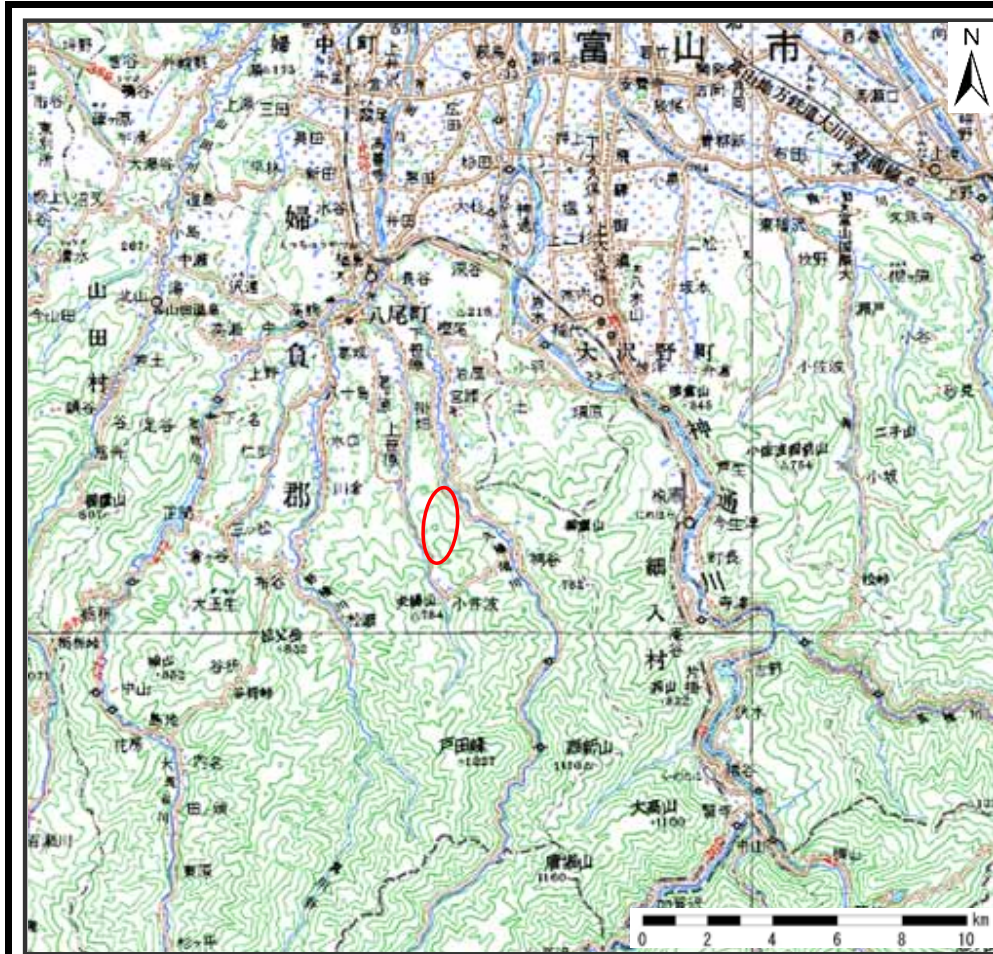
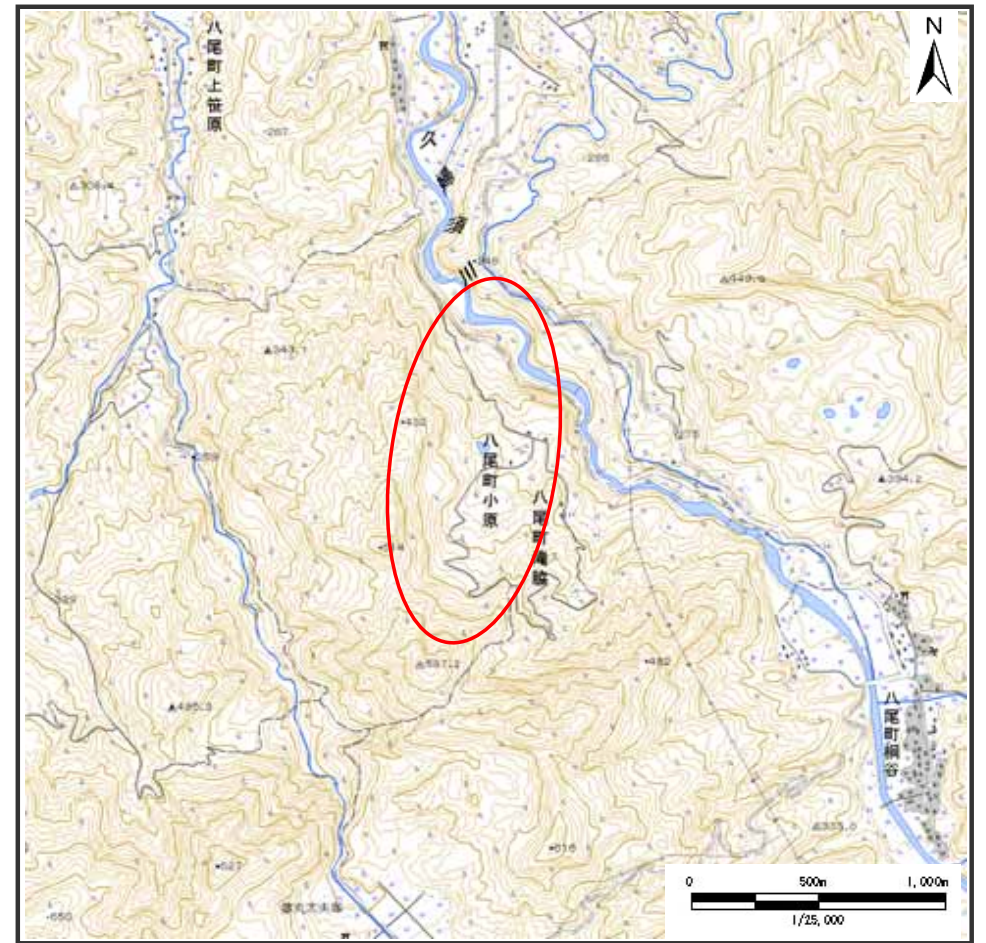


土砂災害警戒区域等の指定の公示に係る図書（その1）



(1/200,000)



(1/25,000)

様式 - 1 (地)

土砂災害警戒区域・土砂災害特別警戒区域 位置図

自然現象の種類

地滑り

箇所番号

1183

箇所名

小原

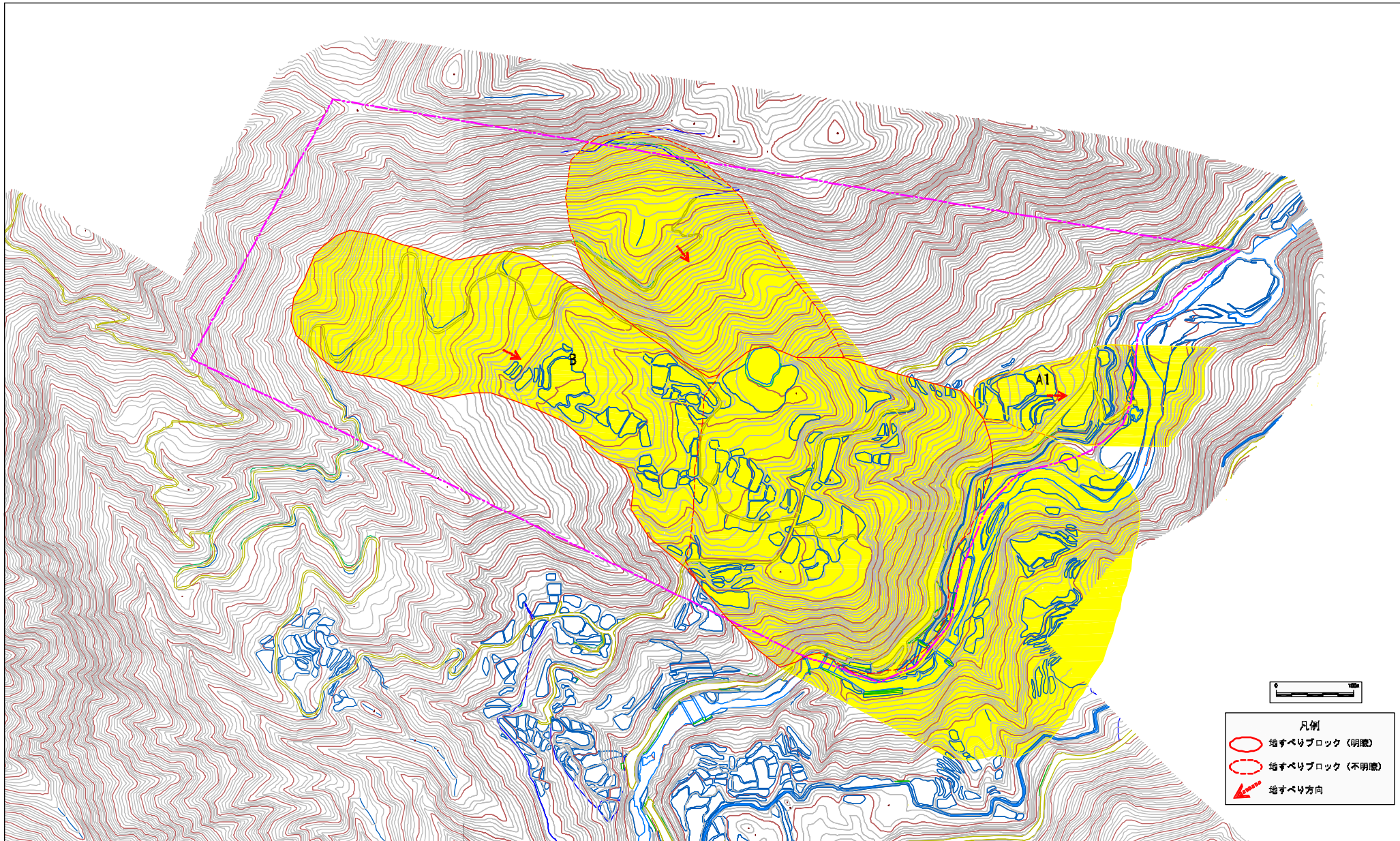
地滑り区域名

1183A1, 1183A2, 1183B

所在地

富山県富山市八尾町小原、滝脇、宮腰、桐谷

この地図は、国土地理院長の承認を得て、同院発行の20万分1地勢図2万5千分1地形図を複製したものである。(承認番号)国地総複発 第636号



凡例

- 地すべりブロック (明瞭)
- 地すべりブロック (不明瞭)
- ➔ 地すべり方向

様式-2 (地) 土砂災害警戒区域・土砂災害特別警戒区域図	土砂災害防止法施行令 第一條の基礎に該当する 区域 (土砂災害警戒区域)		 縮尺 1:2,600	自然現象 の種類	地すべり	箇所番号	1183	箇所名	小原
	土砂災害防止法施行令 第三條の基礎に該当する 区域 (土砂災害特別警戒区域)	 該当なし		公示番号	地すべり区域名	1183A1, 1183A2, 1183B			所在地