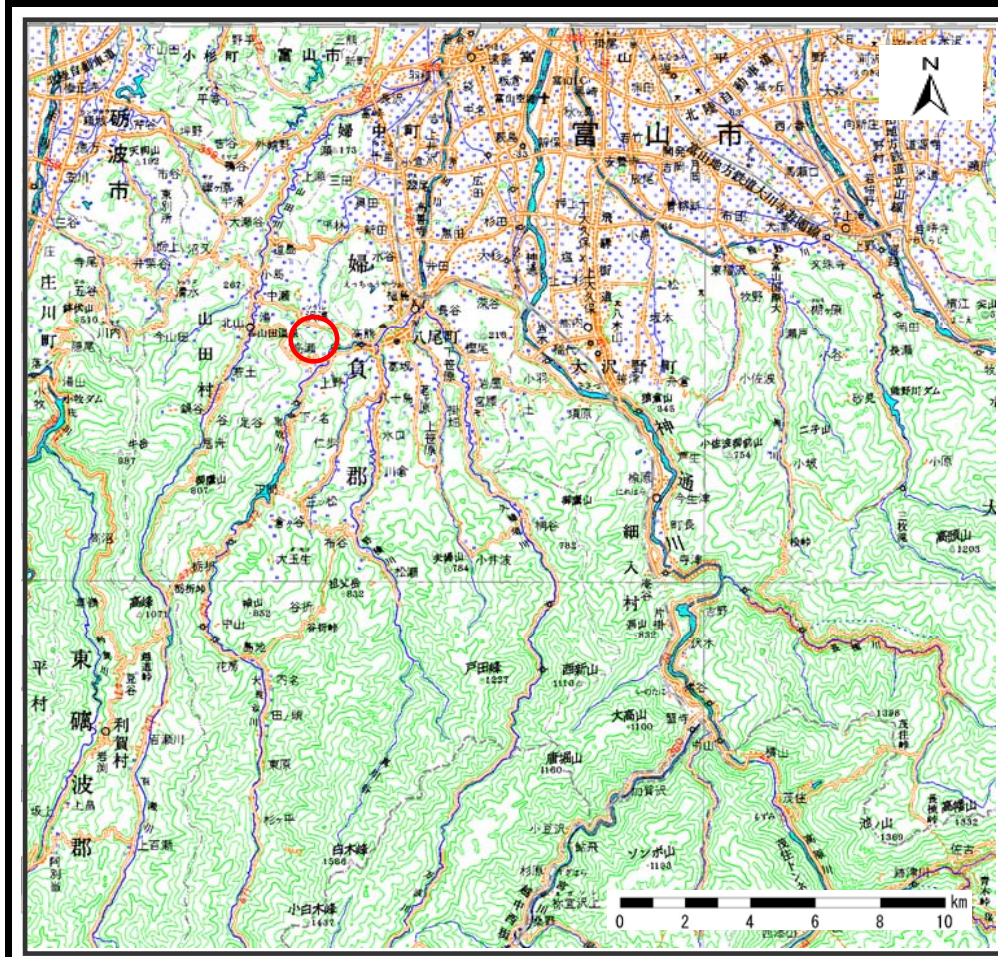
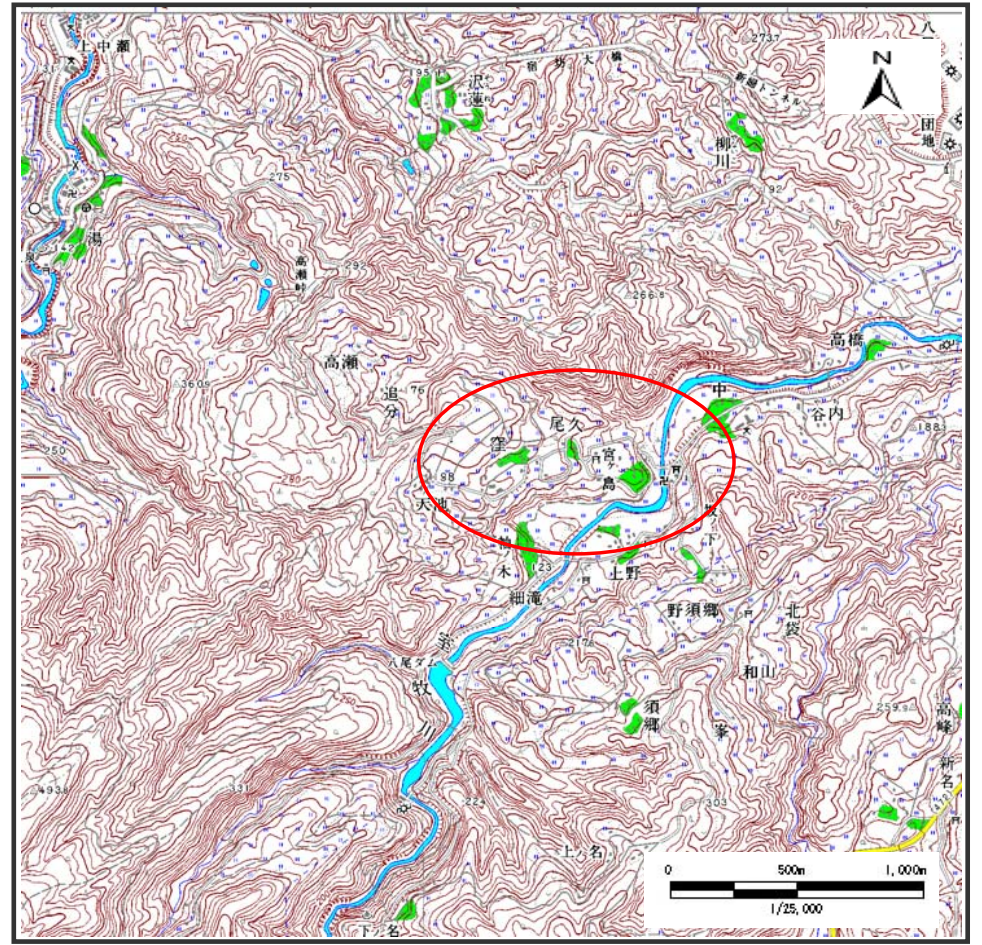


土砂災害警戒区域等の指定の公示に係る図書（その1）



(1/200,000)



(1/25,000)

様式－1(地)

土砂災害警戒区域・土砂災害特別警戒区域 位置図

自然現象の種類

地滑り

箇所番号

1231

箇所名

窪

地滑り区域名

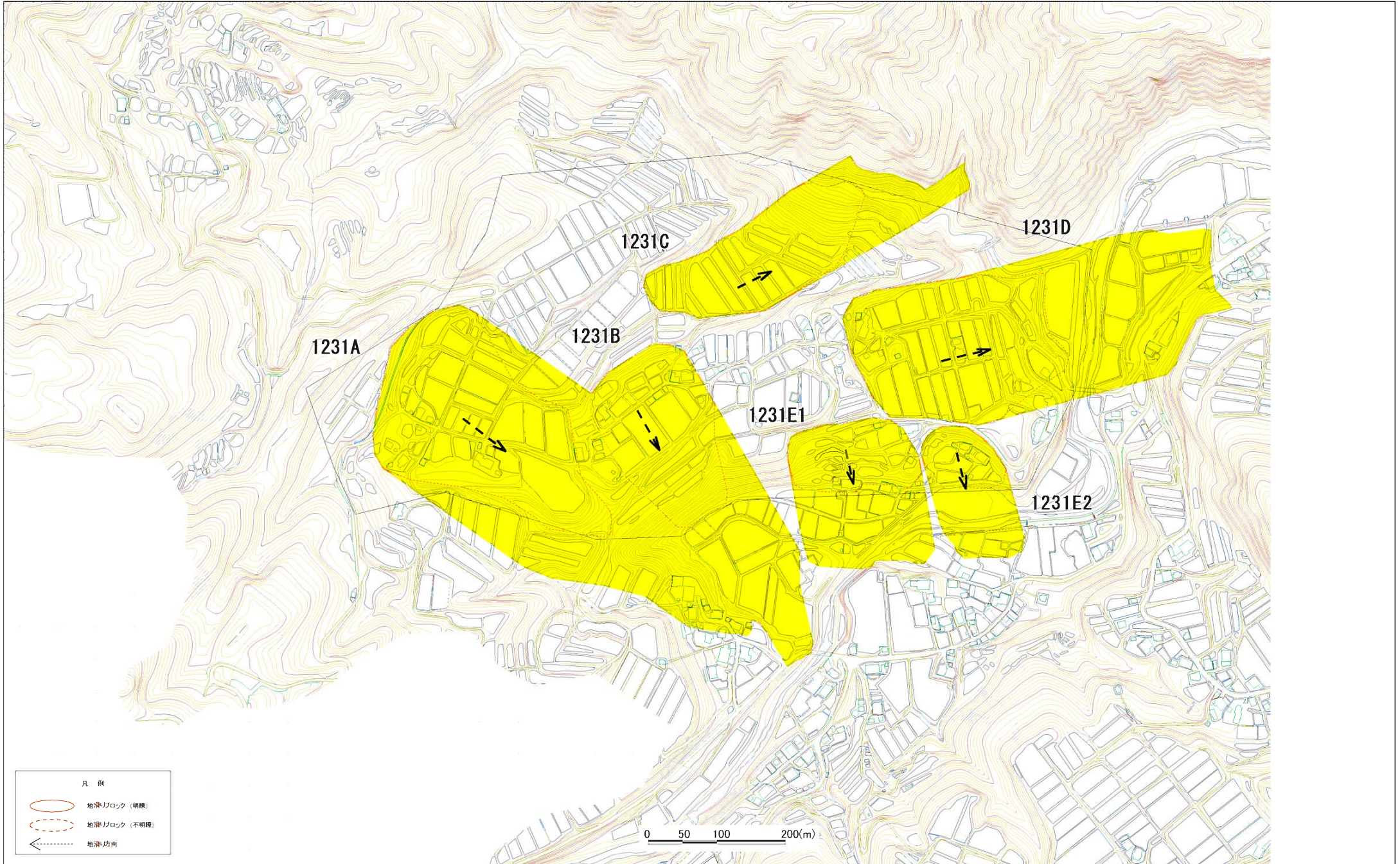
1231A～1231E2

所在地

富山県富山市八尾町窪、八尾町尾久、八尾町宮ヶ島、八尾町竹ノ内、八尾町中、八尾町柚木、八尾町上野、八尾町天池

この地図は、国土地理院長の承認を得て、同院発行の数値地図20000(地図画像)及び数値地図25000(地図画像)を複製したものである。(承認番号 平22業複 第442号)

土砂災害警戒区域等の指定に係る図書(その2)



凡 例	
	地滑りロック (明瞭)
	地滑りロック (不明瞭)
	地滑り方向

0 50 100 200(m)

様式-2(地) 土砂災害警戒区域・土砂災害特別警戒区域 区域図	土砂災害防止法施行令第二条の基準に該当する区域 (土砂災害警戒区域)		自然現象 の種類 地滑り	箇所番号 1231	箇所名 1231A~1231E2	注 富山県富山市八尾町窪、八尾町尾久、八尾町宮ヶ島、 八尾町竹ノ内、八尾町中、八尾町榎木、八尾町上野、八尾町天池		
	土砂災害防止法施行令第三条の基準に該当する区域 (土砂災害特別警戒区域)						告示番号 告示年月日	地滑り区域名 所在地
	縮尺 1:2,500							