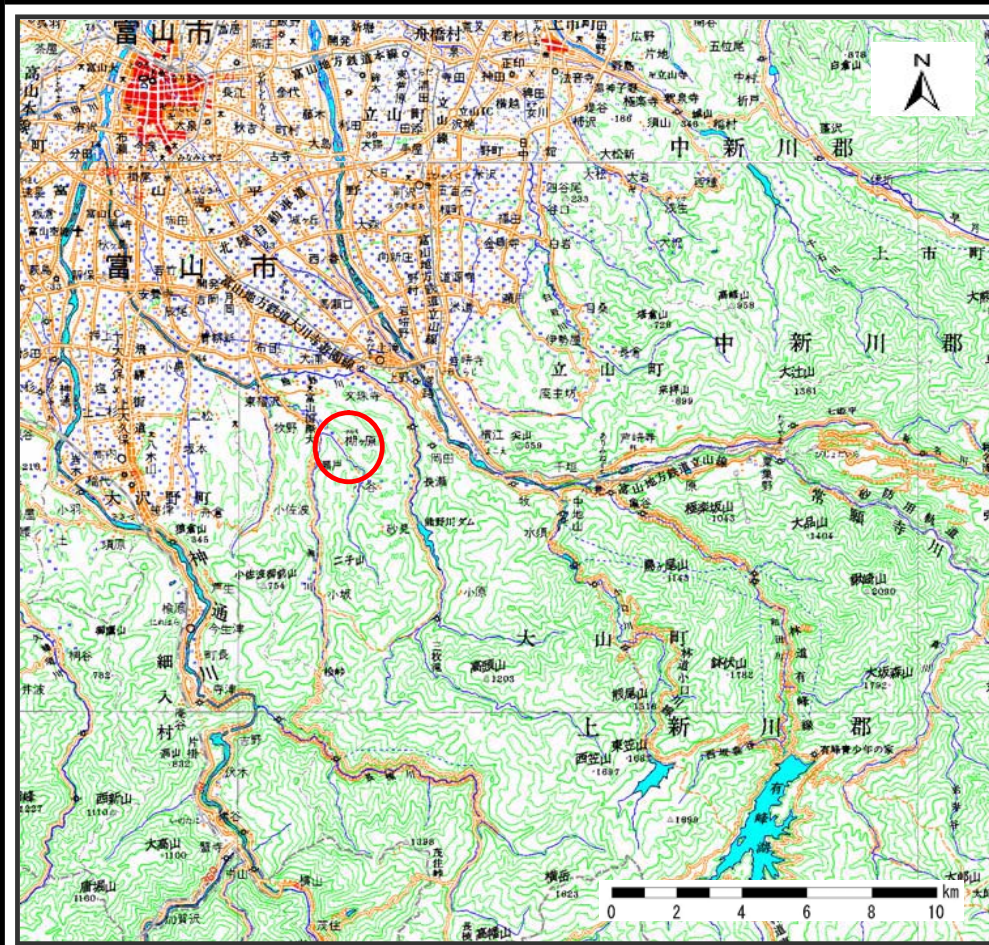
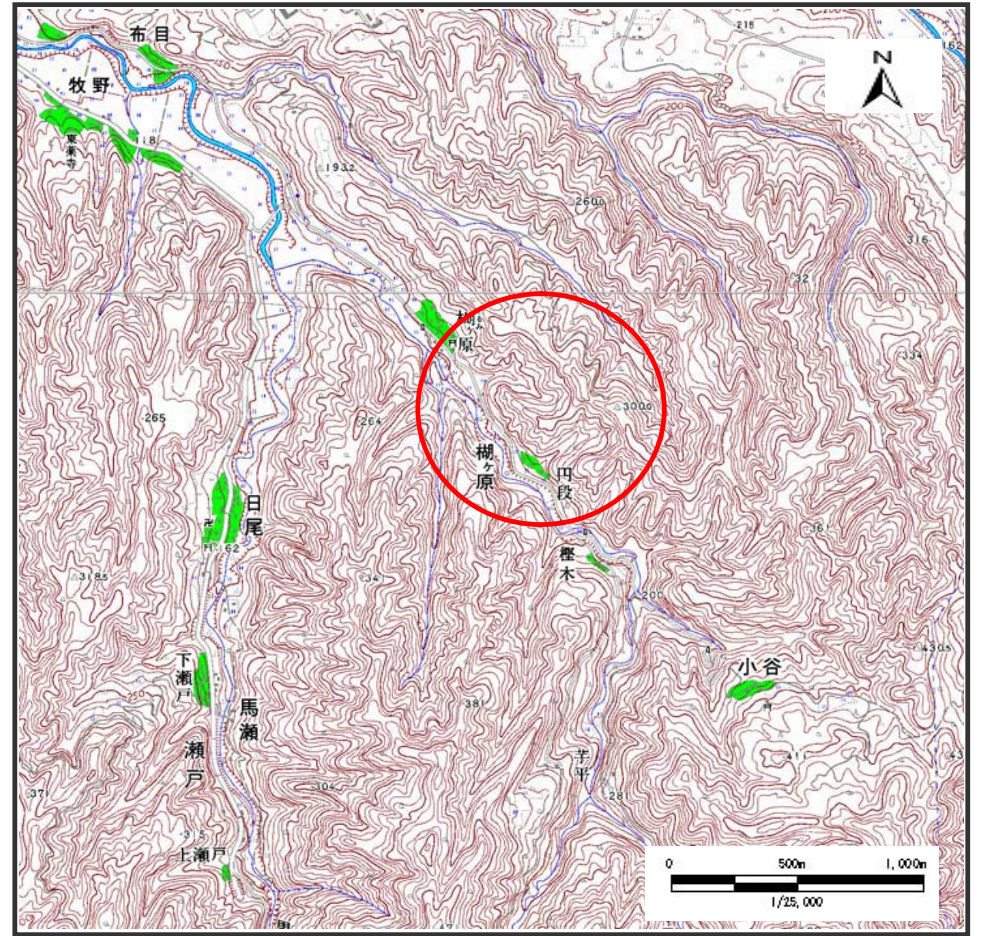


土砂災害警戒区域等の指定の公示に係る図書（その1）



(1/200,000)



(1/25,000)

様式－1(地)

土砂災害警戒区域・土砂災害特別警戒区域 位置図

自然現象の種類

箇所番号

箇所名

地滑り区域名

所在地

地すべり

1238

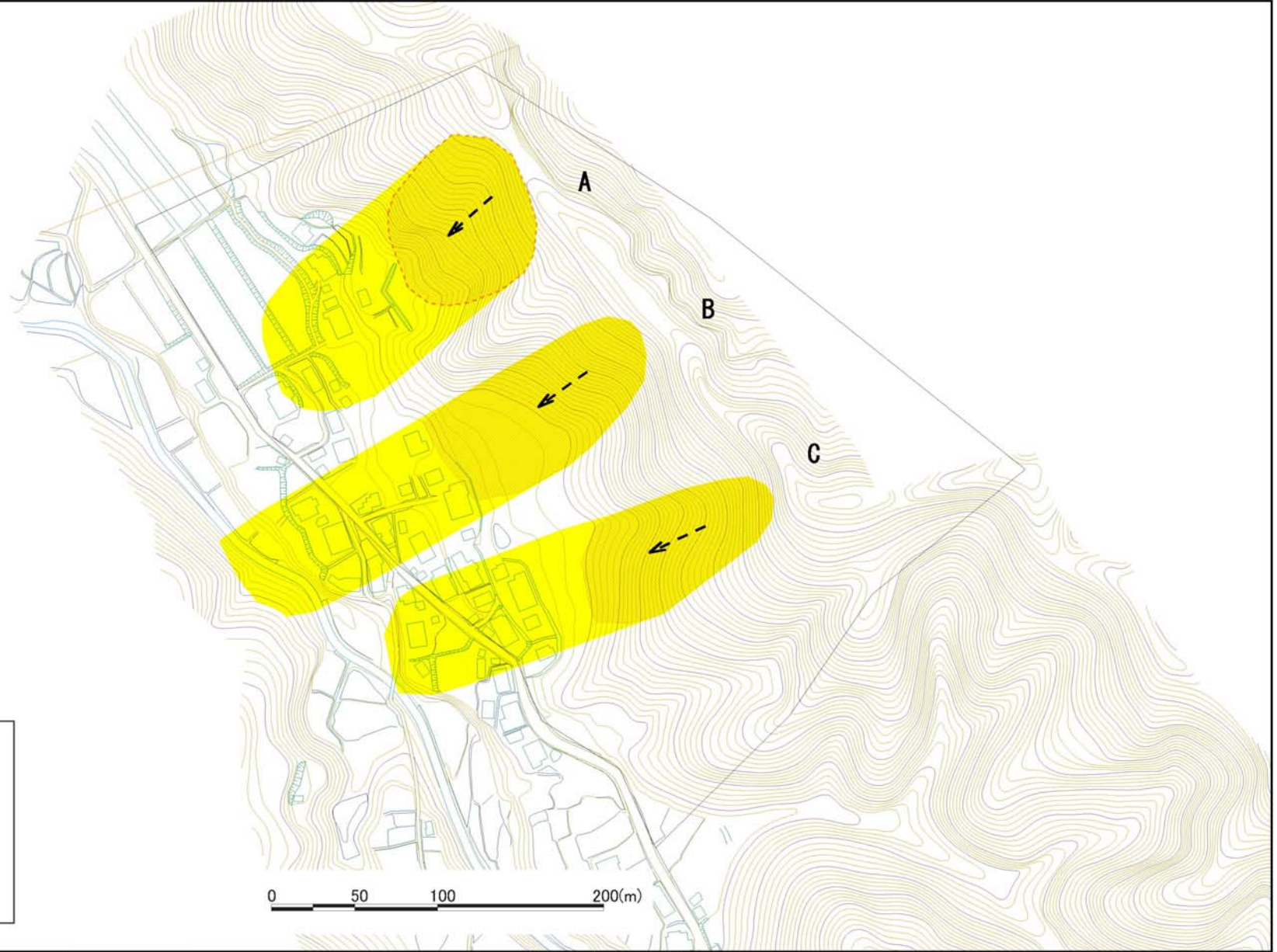
糊原

A～C

富山県富山市糊原

この地図は、国土地理院長の承認を得て、同院発行の数値地図20000(地図画像)及び数値地図25000(地図画像)を複製したものである。(承認番号 平22業複 第442号)

土砂災害警戒区域等の指定の公示に係る図書(その2)



| | | | | | | |
|--|---|---|---------------|-----------------|-------------------|-----------|
| 様式-2(地) 土砂災害警戒区域・土砂災害特別警戒区域 区域図 | 土砂災害防止法施行令第二条の基準に該当する区域 (土砂災害警戒区域) |  | 縮尺 1:2,500 | 自然現象の種類 地滑り | 箇所番号 1238 | 箇所名 糊原 |
| | 土砂災害防止法施行令第三条の基準に該当する区域 (土砂災害特別警戒区域) |  | | 告示番号 A~C | 告示年月日 富山県富山市糊原 | |
| | | | | 所在地 富山県富山市糊原 | | |