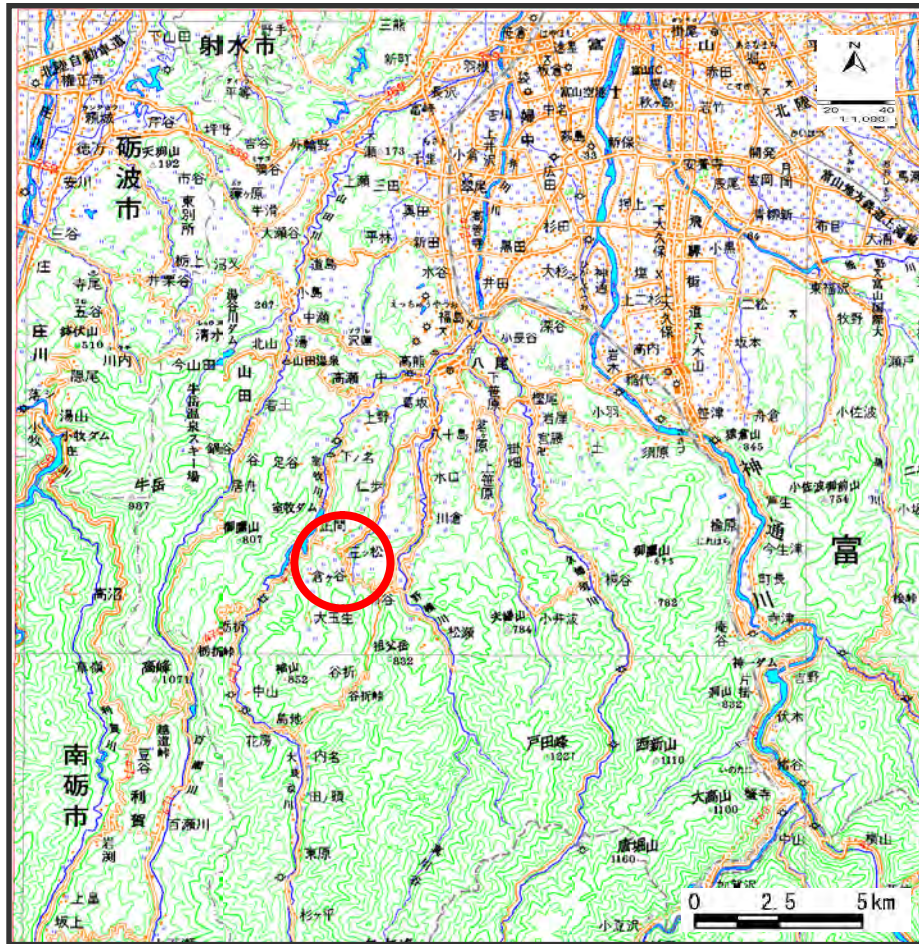
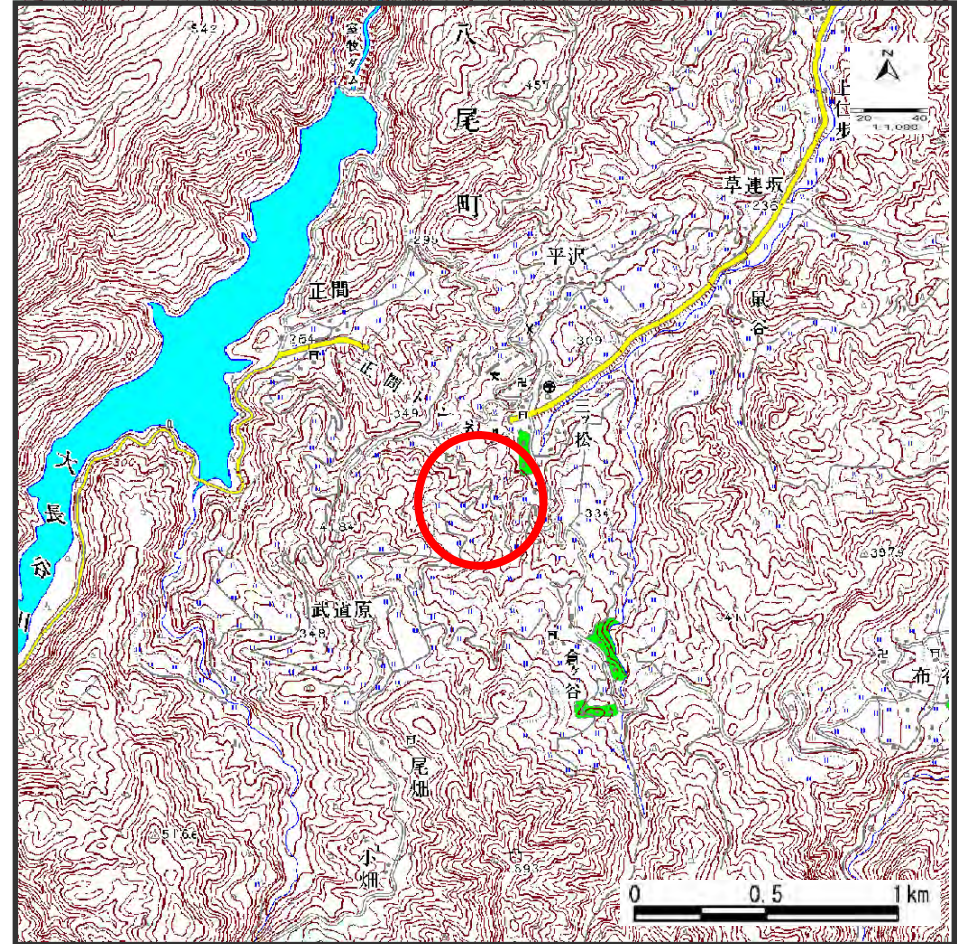


# 土砂災害警戒区域等の指定の公示に係る図書（その1）



(1/200,000)



(1/25,000)

様式－1（地）

土砂災害警戒区域・土砂災害特別警戒区域 位置図

自然現象の種類

地滑り

箇所番号

2101

箇所名

三ツ松

地すべり区域名

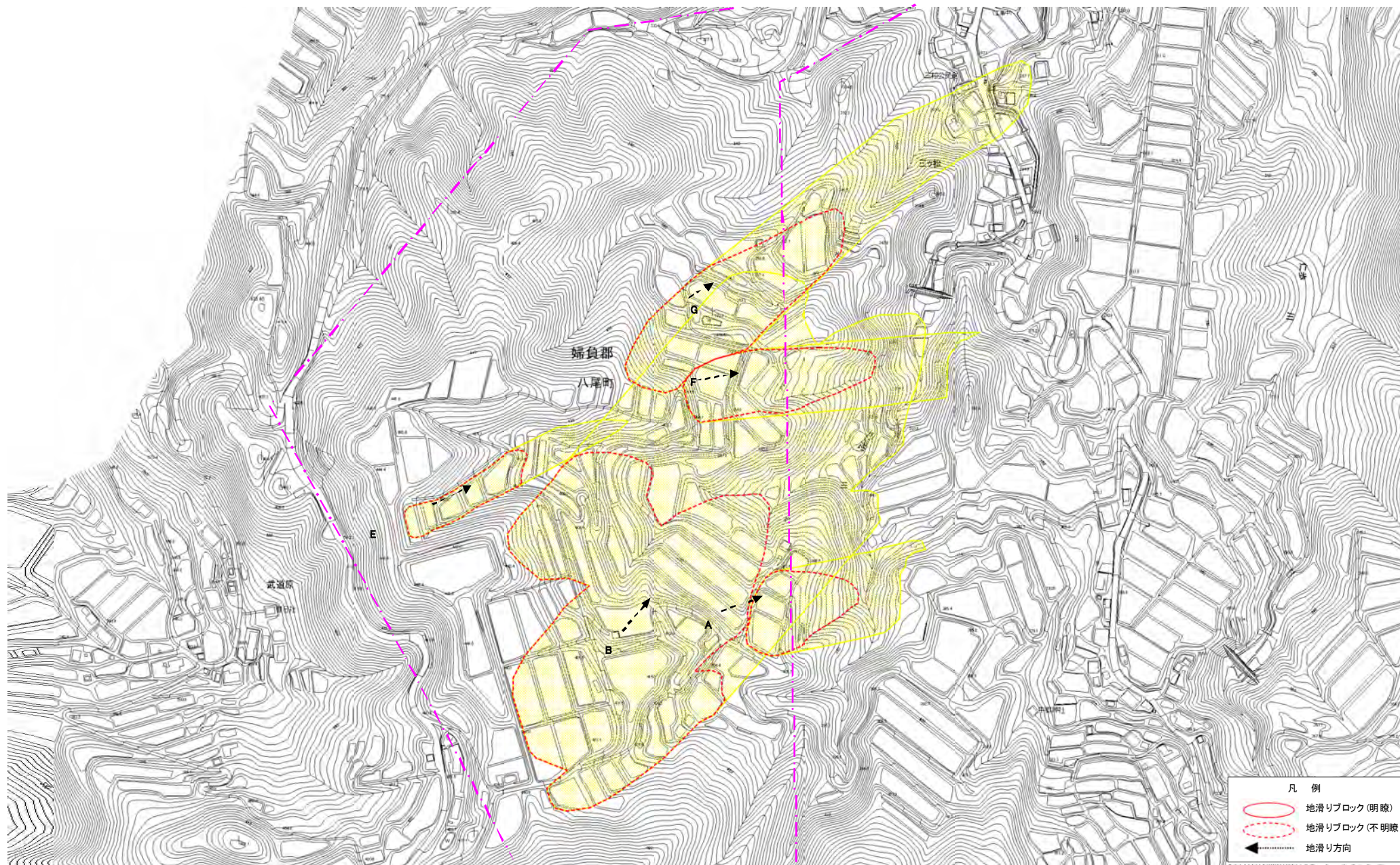
2101A・B・E・F・G

所在地

富山市八尾町三ツ松

この地図は、国土地理院の承認を得て、同院発行の20万分の1・2万5千分の1の地形図を複製したものである。(承認番号 平19総複 第799号)

土砂災害警戒区域等の指定の公示に係る図書（その2）



様式-2(地) 土砂災害警戒区域・土砂災害特別警戒区域 図区図	土砂災害防止法施行令 第二条の基準に該当する 区域			自然現象 の種類	地滑り	箇所番号	2101	箇所名	三ツ松
	土砂災害防止法施行令 第三条の基準に該当する 区域		縮尺 1:2,500	告示番号		地滑り区域名	2101A・B・E・F・G		
			告示年月日			所在地	富山市八尾町三ツ松		

凡 例

	地滑りブロック(明瞭)
	地滑りブロック(不明瞭)
	地滑り方向