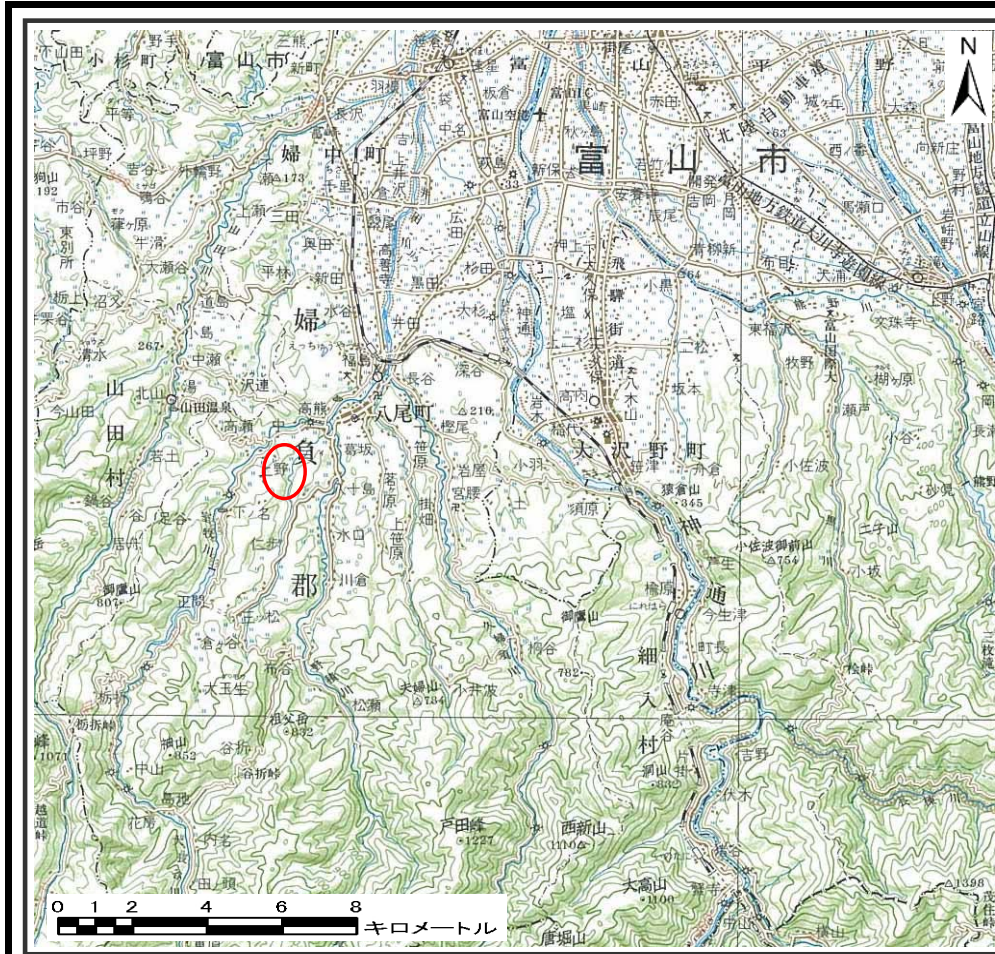
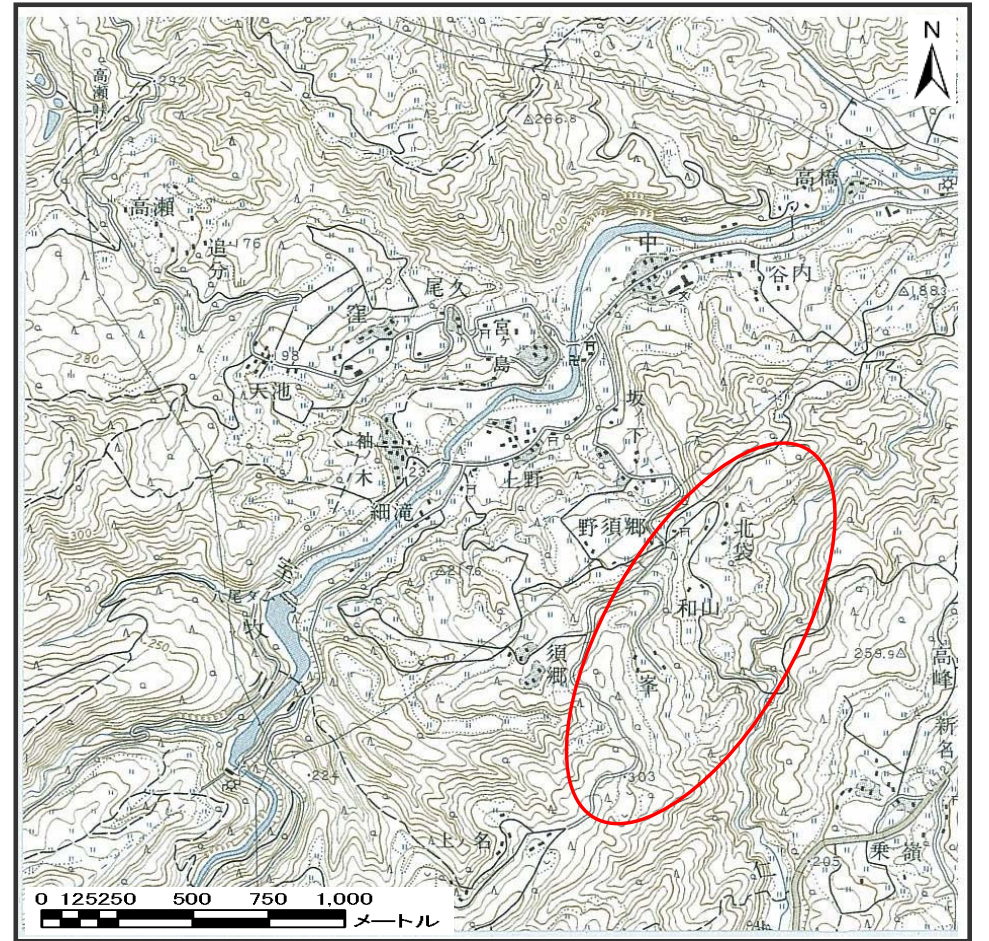


土砂災害警戒区域等の指定の公示に係る図書（その1）



(1/200,000)



(1/25,000)

様式－1(地)

土砂災害警戒区域・土砂災害特別警戒区域 位置図

自然現象の種類

地滑り

箇所番号

2110

箇所名

和山

地滑り区域名

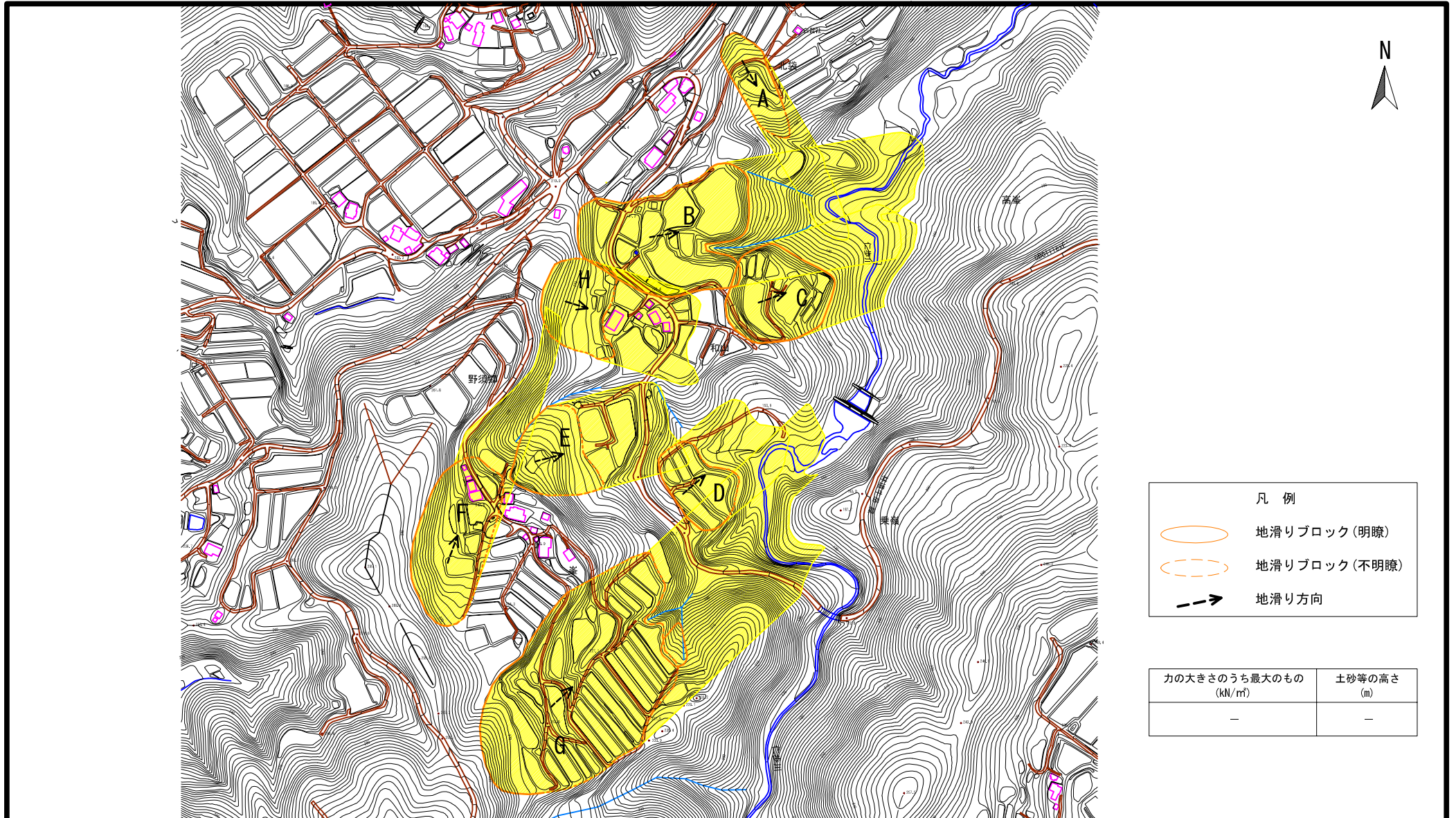
2110A～2110H

所在地

富山県富山市八尾町和山、北袋、高峯、乗嶺、峯、野須郷

この地図は、国土地理院長の承認を得て、同院発行の20万分1地勢図2万5千分1地形図を複製したものである。(承認番号)平17 北複第152号

土砂災害警戒区域等の指定の公示に係る図書（その2）



土砂災害警戒区域・ 土砂災害特別警戒区域図	土砂災害防止法施工令 第二条の基準に該当する区域 (土砂災害警戒区域)		N 縮尺 1:6,000	自然現象の 種類	地滑り	箇所番号	2110	箇所名	和山
	土砂災害防止法施工令 第三条の基準に該当する区域 (土砂災害特別警戒区域)			公示番号		地滑り区域名	2110A ~ 2110H		
				公示年月日		所在地	富山県富山市八尾町和山、北袋、 高峯、乗嶺、峯、野須郷		

0 100 200m