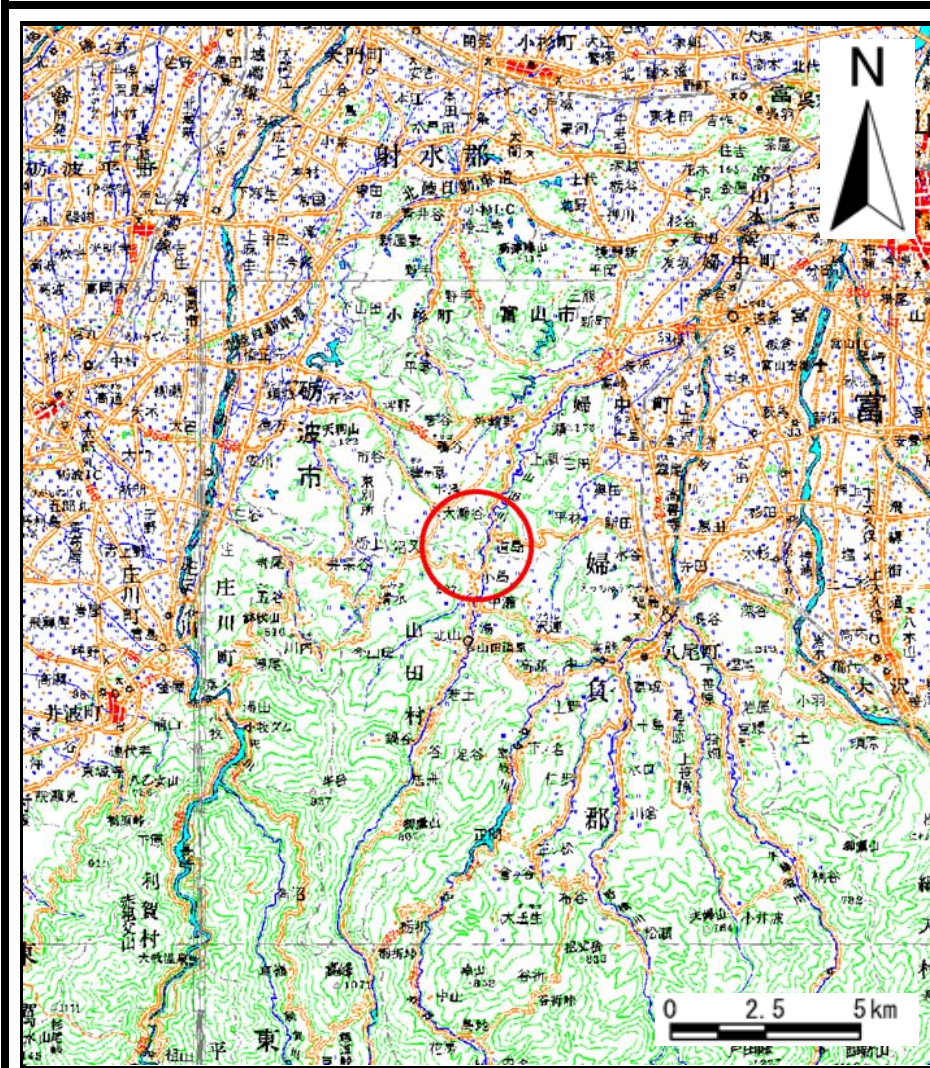
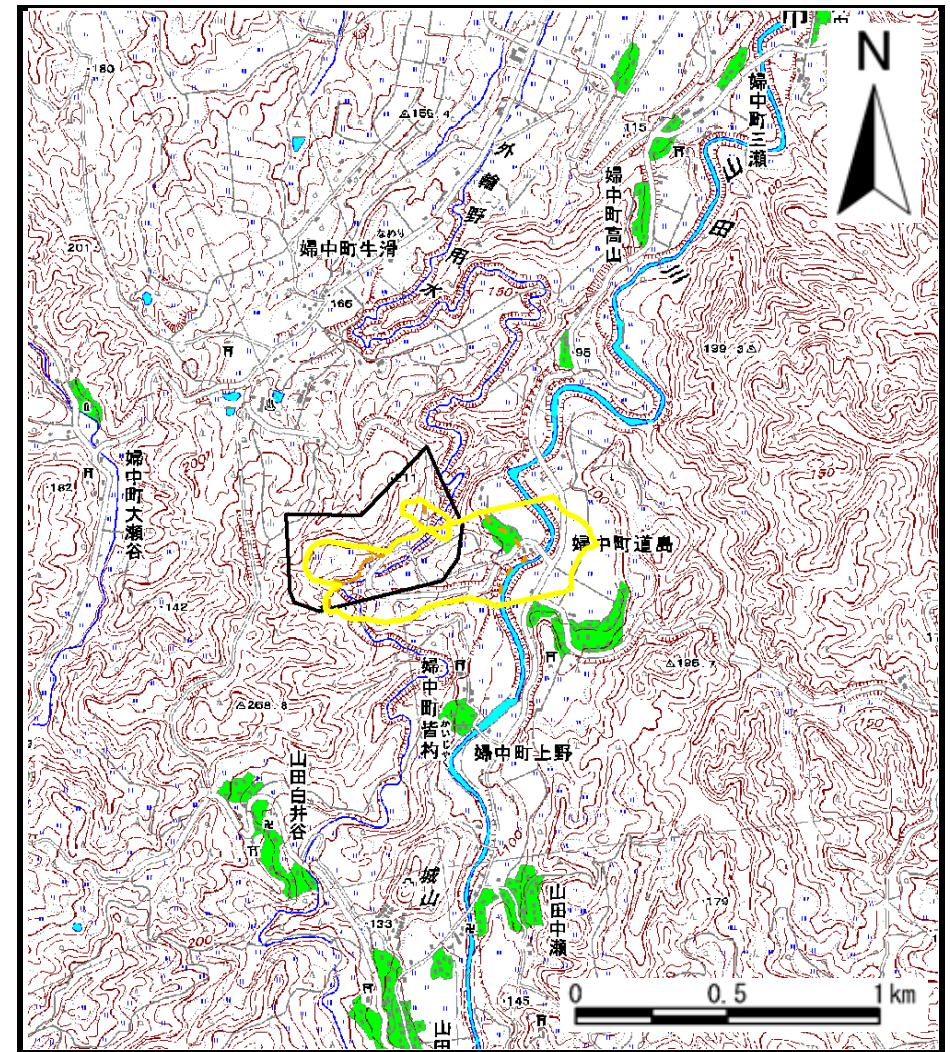


# 土砂災害警戒区域等の指定の公示に係る図書（その1）



(1/200,000)



(1/25,000)

様式 - 1 (地)

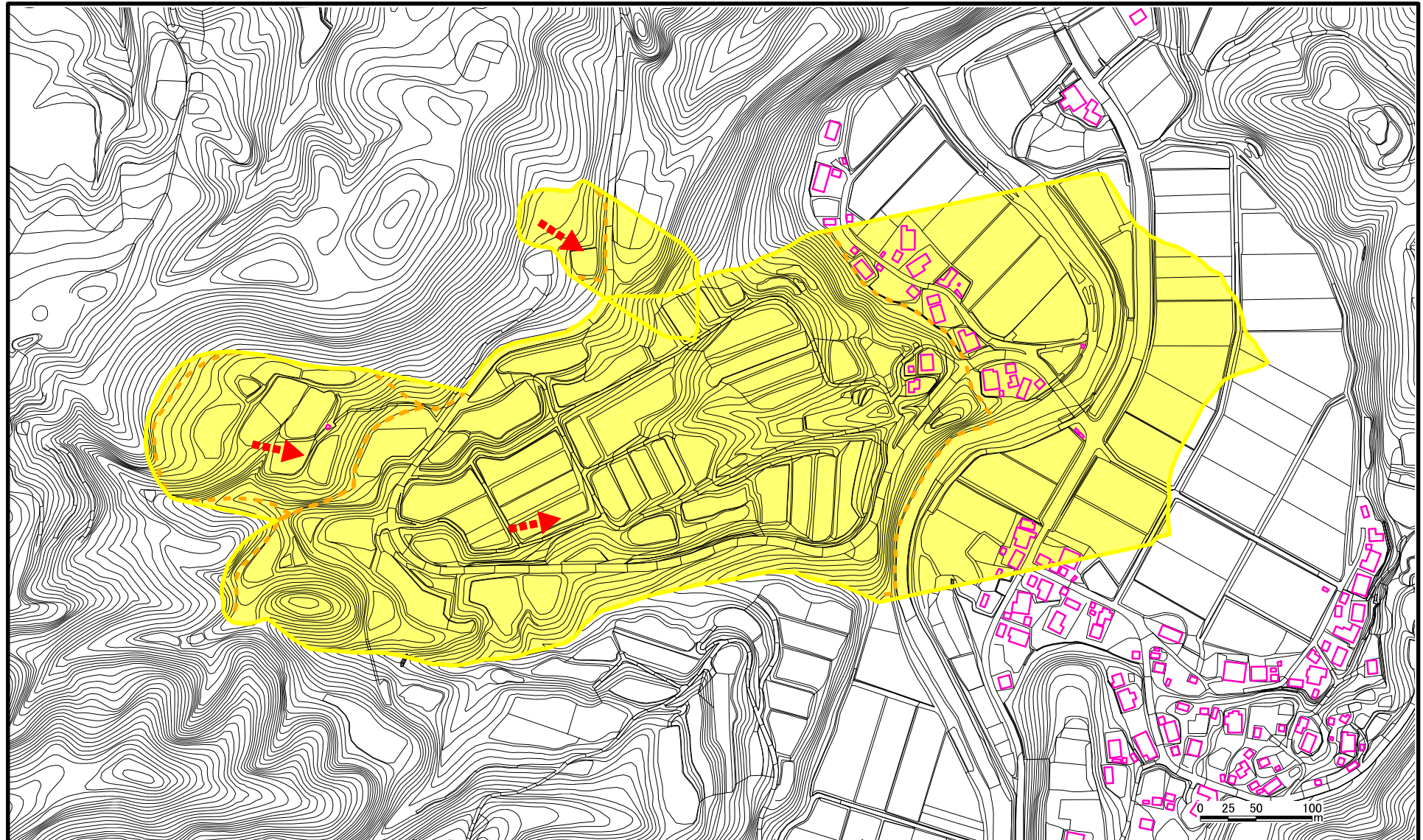
土砂災害警戒区域・土砂災害特別警戒区域 位置図

自然現象の種類	地滑り
箇所番号	2112
箇所名	道島
地滑り区域名	2112A ~ 2112B
所在地	富山県富山市中町道島、中町牛滑、中町外輪野

この地図は、国土地理院長の承認を得て、同院発行の数値地図20000（地図画像）及び数値地図25000（地図画像）を複製したものである。（承認番号 平21業複、第346号）



土砂災害警戒区域等の指定の公示に係る図書(その2)



様式-2(地) 土砂災害警戒区域図・土砂災害特別警戒区域図	土砂災害防止法施行令第二条 の基準に該当する区域			自然現象 の種類	地滑り	箇所番号	2112	箇所名	道島	
	土砂災害防止法施行令第三条 の基準に該当する区域		縮尺 1:5,000	告示番号		地滑り区域名	2112A、2112B		告示年月日	所在地