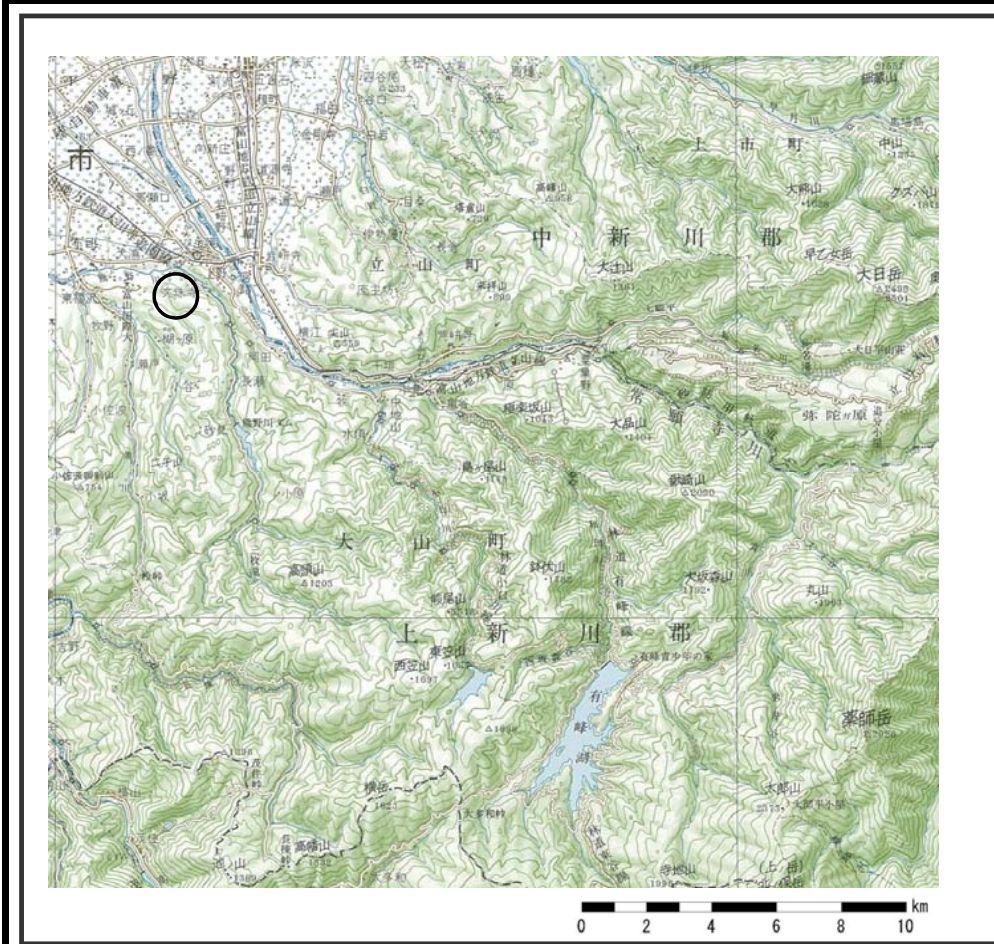
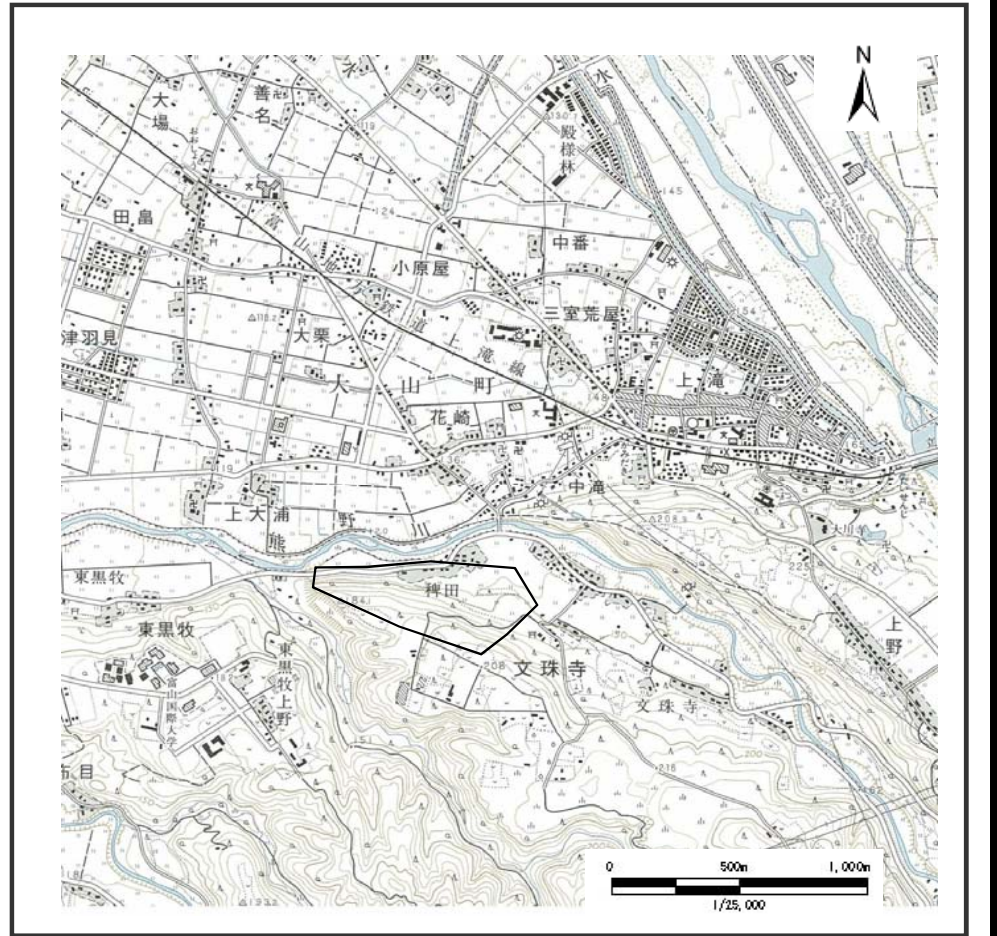


土砂災害警戒区域等の指定の公示に係る図書（その1）



(1/200,000)



(1/25,000)

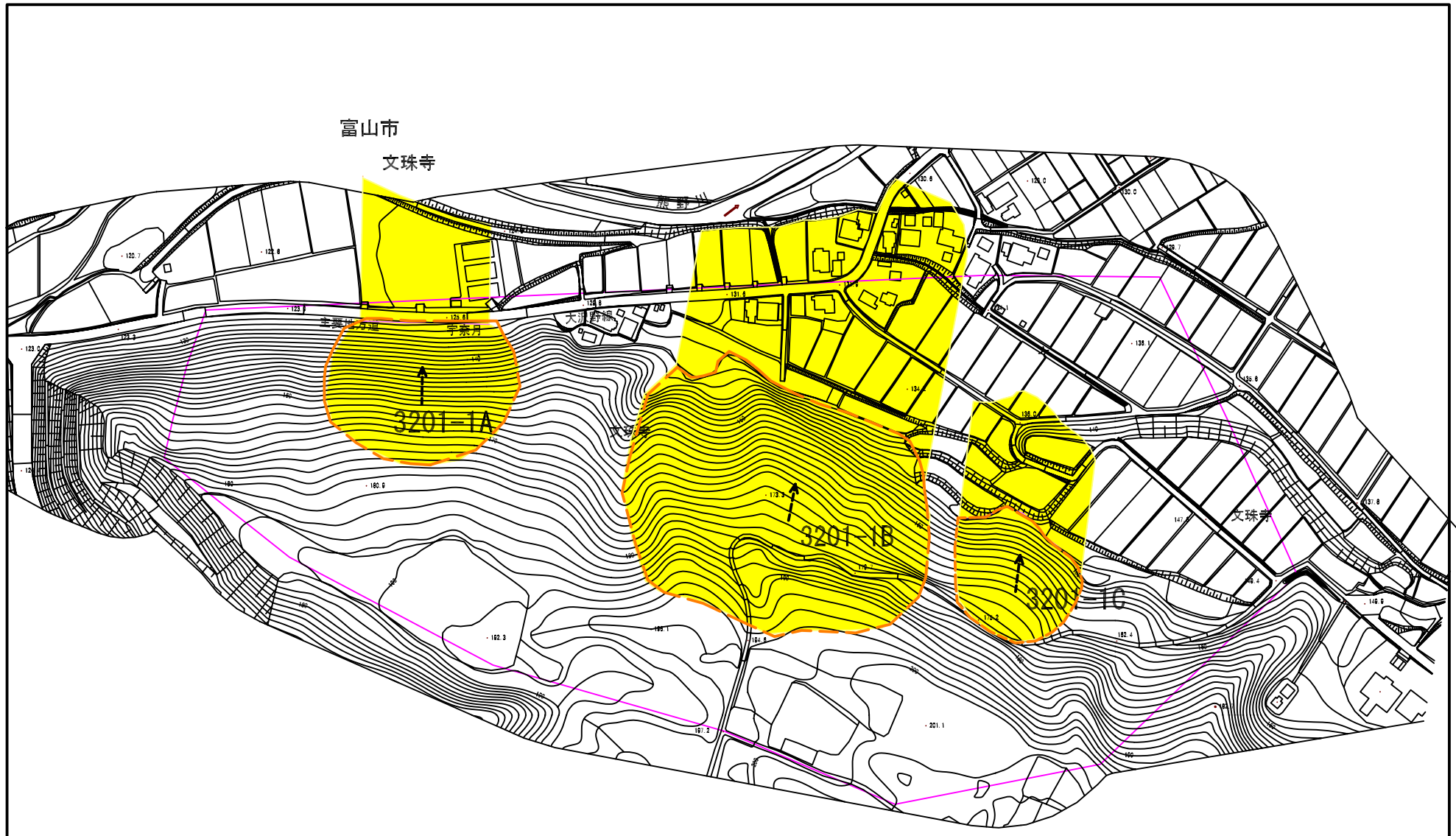
様式 - 1 (地)




土砂災害警戒区域・土砂災害特別警戒区域 位置図

自然現象の種類	地滑り
箇所番号	3201-1
箇所名	文珠寺
地滑り区域名	3201-1A~3201-1C
所在地	富山市文珠寺

この地図は、国土地理院の承認を得て、同院発行の20万分の1・2万5千分の1の地形図を複製したものである。(承認番号 H21業務 第457号)

土砂災害警戒区域等の指定の公示に係る図書（その2）



様式-2（地） 土砂災害警戒区域・ 土砂災害特別警戒区域図	土砂災害防止法施工令 第二条の基準に該当する区域 （土砂災害警戒区域）		N  縮尺 1:4,000	自然現象の 種類	地滑り	箇所番号	3201-1	箇所名	文珠寺
	土砂災害防止法施工令 第三条の基準に該当する区域 （土砂災害特別警戒区域）			該当なし	公示番号	地滑り区域名	3201-1A ~ 3201-1C		
					公示年月日	所在地	富山県富山市文珠寺		

