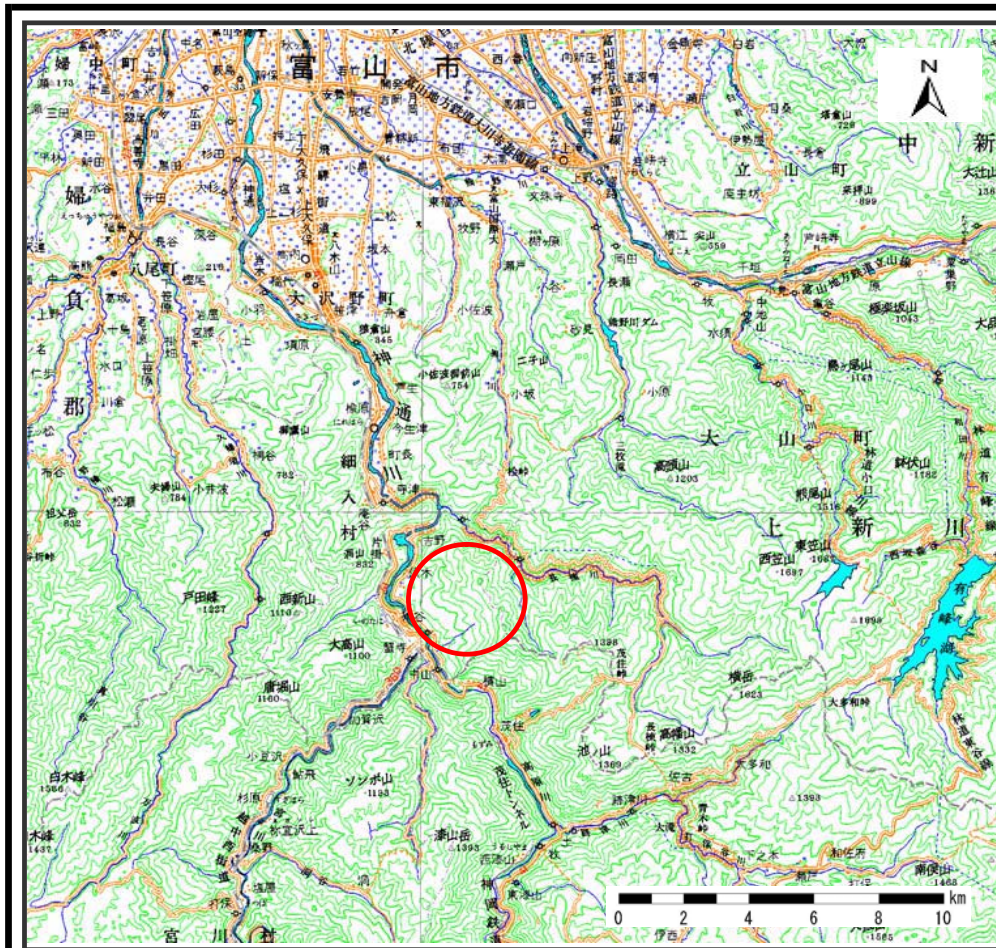
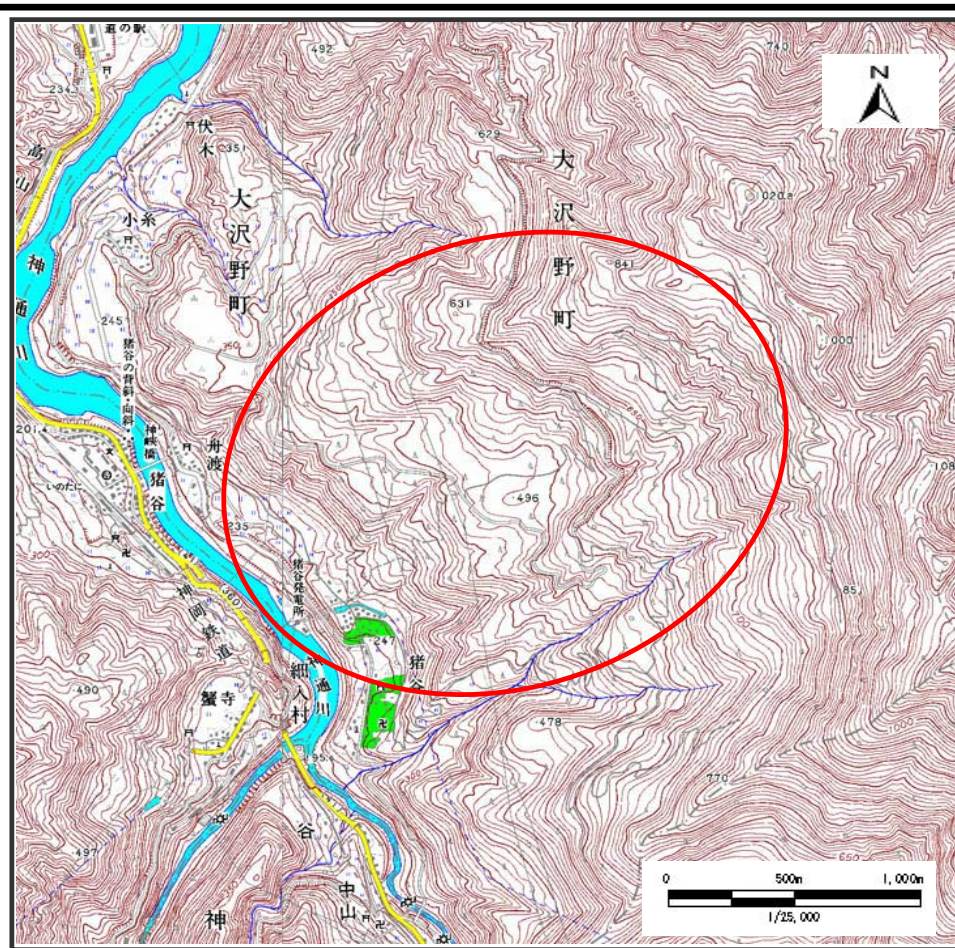


土砂災害警戒区域等の指定の公示に係る図書（その1）



(1/200,000)



(1/25,000)

様式－1(地)

土砂災害警戒区域・土砂災害特別警戒区域 位置図

自然現象の種類

地すべり

箇所番号

3201-45

箇所名

東猪谷

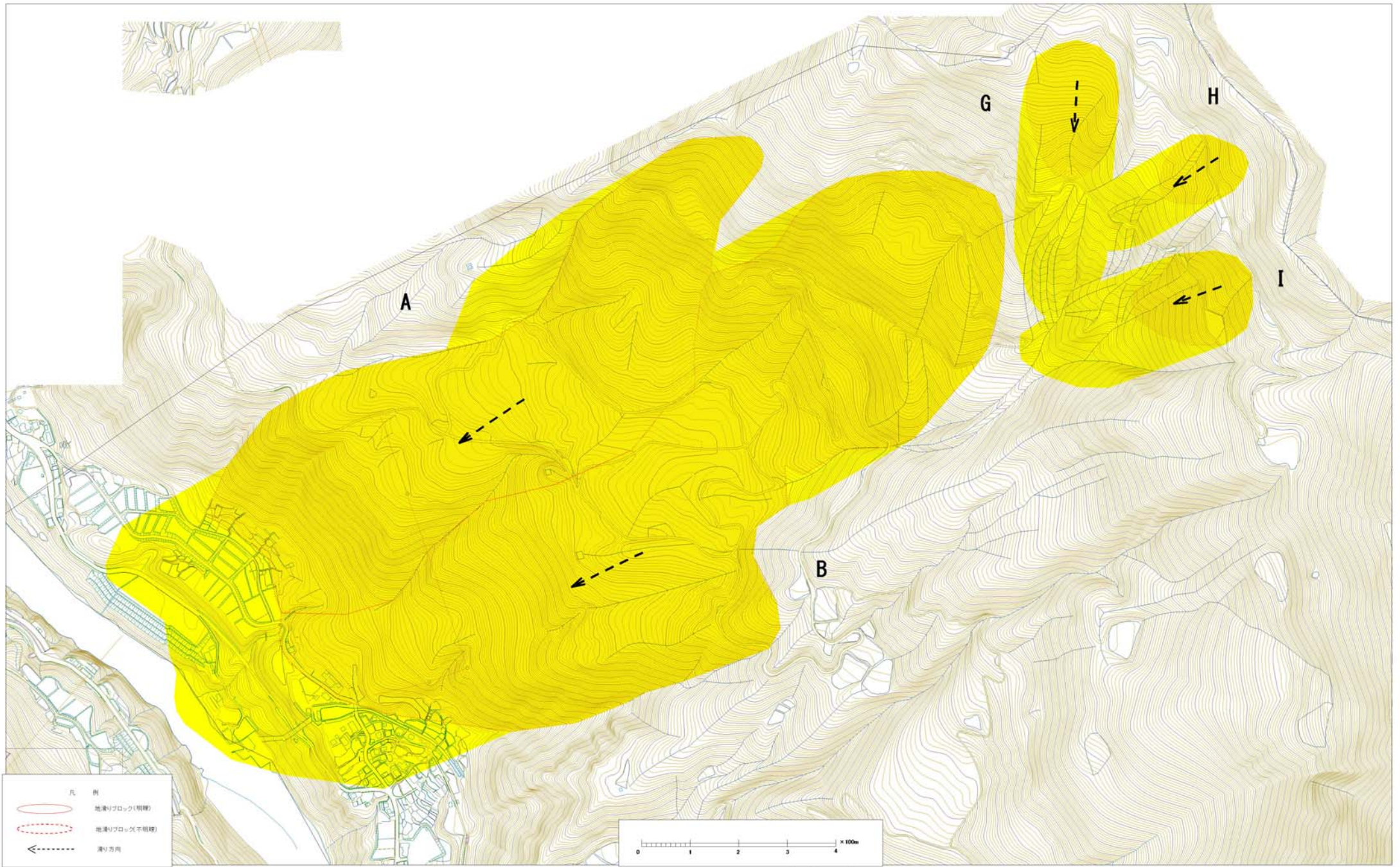
地滑り区域名

A~B、G~I

所在地

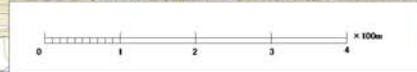
富山県富山市東猪谷、舟渡

この地図は、国土地理院長の承認を得て、同院発行の数値地図20000(地図画像)及び数値地図25000(地図画像)を複製したものである。(承認番号 平22業複 第442号)



様式-2(地)
土砂災害警戒区域・土砂災害特別警戒区域 区域図

土砂災害防止法施行令第二条の基準に該当する区域
(土砂災害警戒区域)
土砂災害防止法施行令第三条の基準に該当する区域
(土砂災害特別警戒区域)



| | | | | |
|--------------------------|------------------------------|--------------|-----|-------|
| 自然現象の種類 告示番号 告示年月日 | 地湧り 箇所番号 地湧り区域名 所在地 | 3001-45 | 箇所名 | 東 経 度 |
| | | A~B, G~I | | |
| | | 富山県富山市東窪台、月渡 | | |