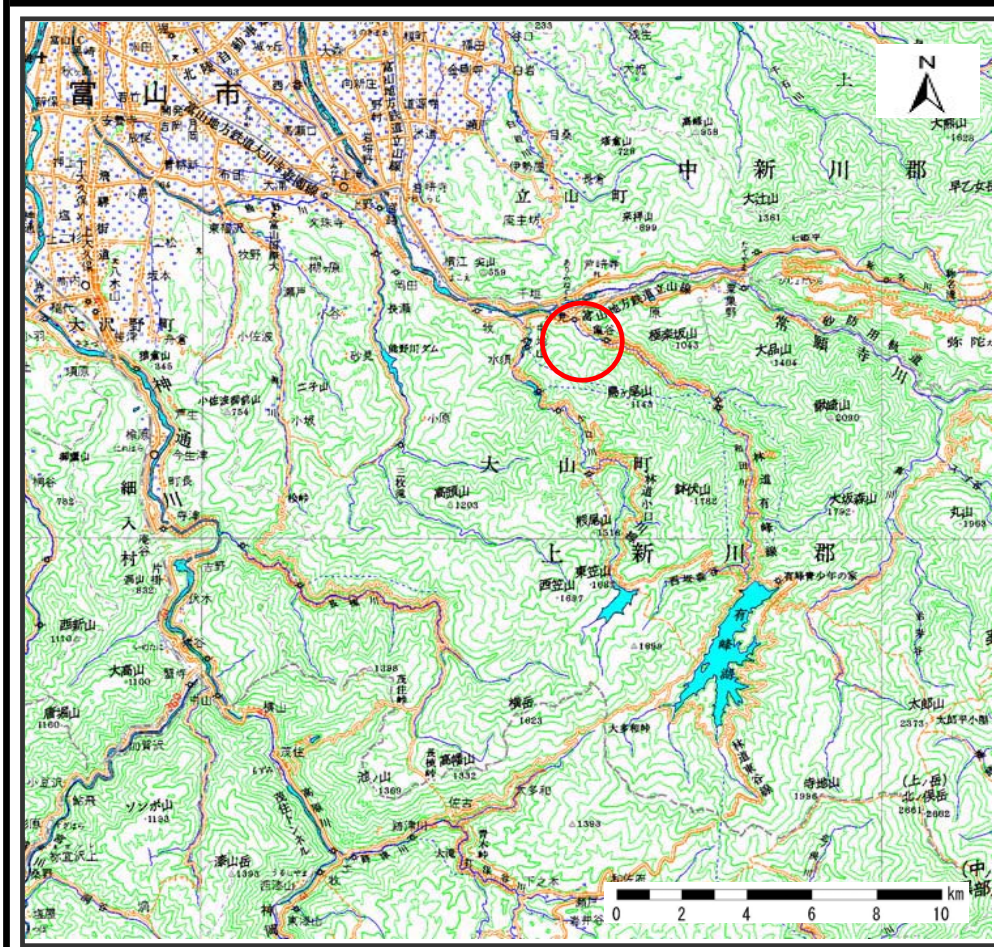
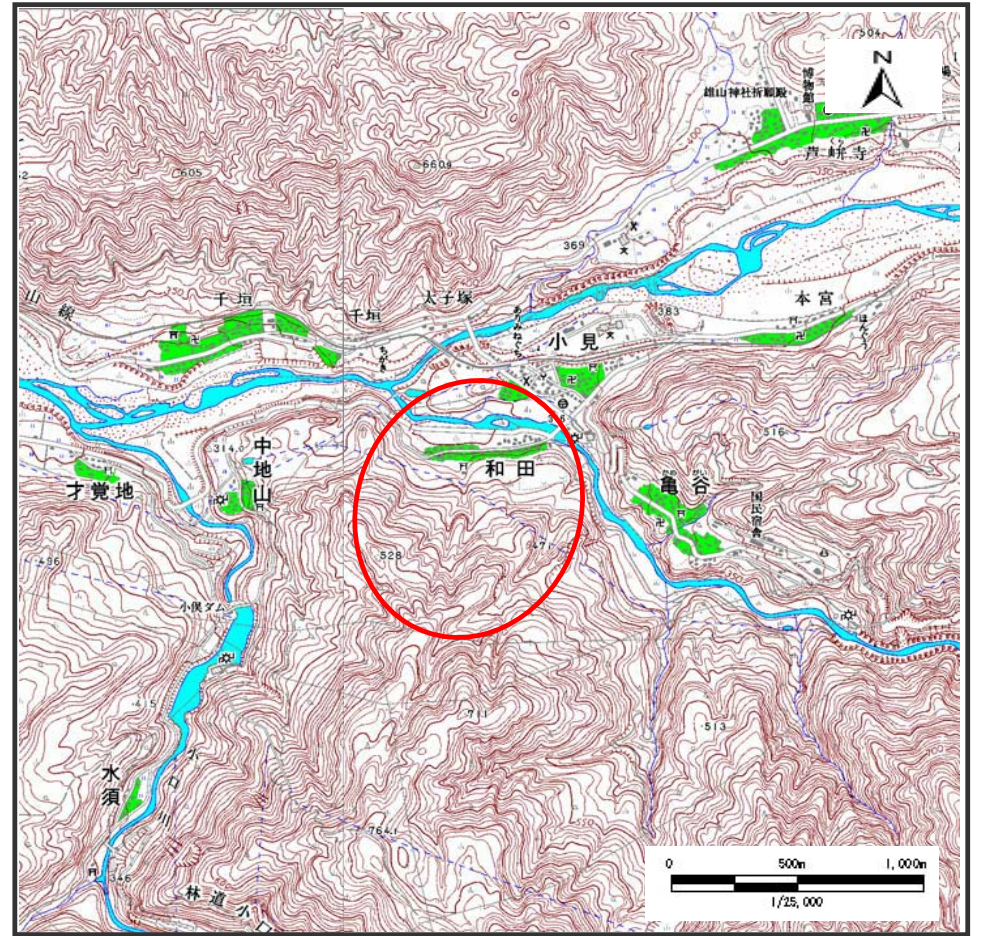


土砂災害警戒区域等の指定の公示に係る図書（その1）



(1/200,000)



(1/25,000)

様式－1（地）

土砂災害警戒区域・土砂災害特別警戒区域 位置図

自然現象の種類

地すべり

箇所番号

3201-51

箇所名

和田

地滑り区域名

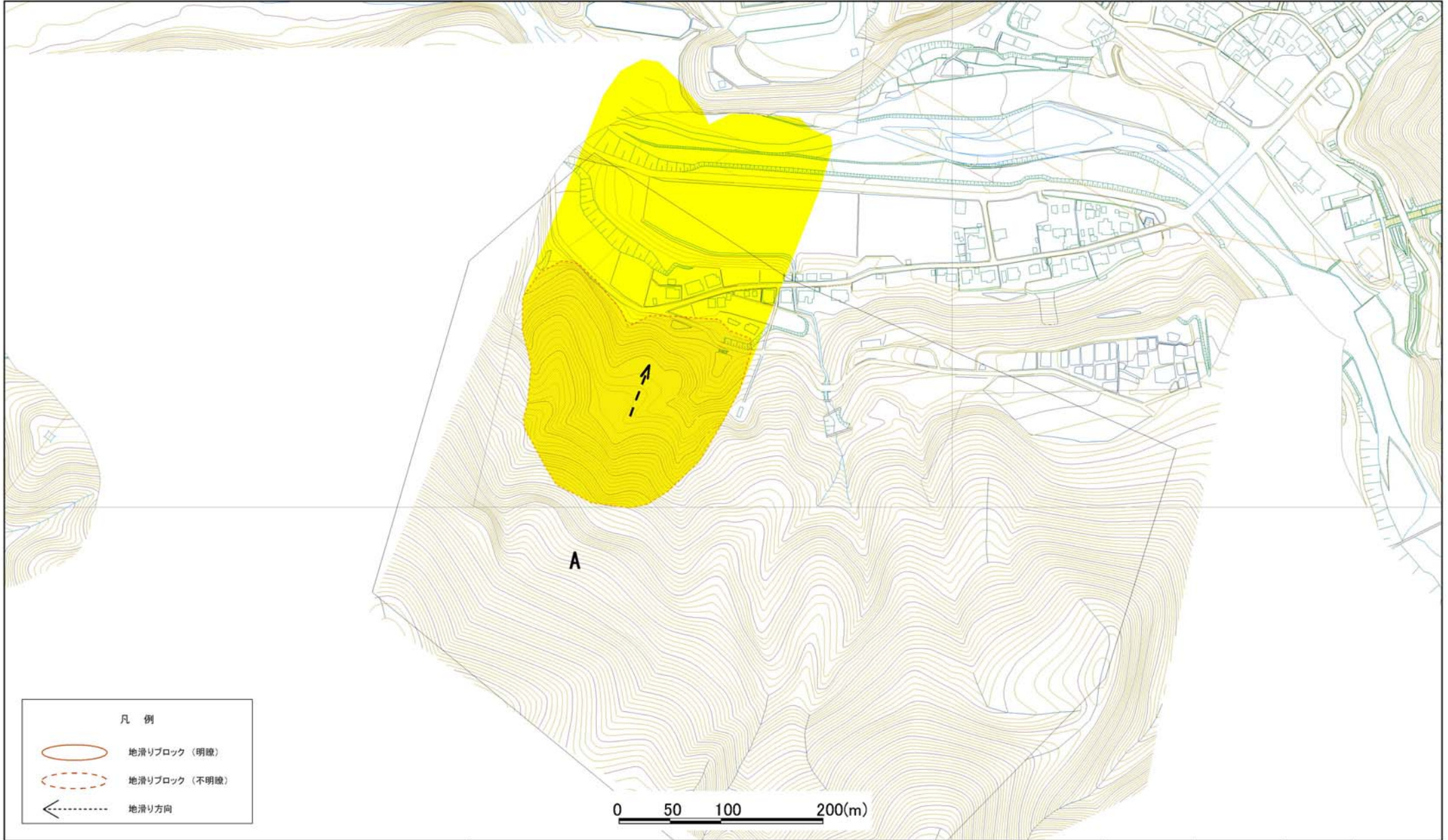
A

所在地


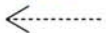
富山県富山市和田

この地図は、国土地理院長の承認を得て、同院発行の数値地図20000(地図画像)及び数値地図25000(地図画像)を複製したものである。(承認番号 平22業複 第442号)

土砂災害警戒区域等の指定の公示に係る図書(その2)



凡 例

-  地滑りブロック (明瞭)
-  地滑りブロック (不明瞭)
-  地滑り方向

様式-2(地)
土砂災害警戒区域・土砂災害特別警戒区域 区域図

土砂災害防止法施行令第二条の基準に該当する区域
(土砂災害警戒区域)



自然現象
の種類

地滑り

箇所番号

3201-51

箇所名

和田

土砂災害防止法施行令第三条の基準に該当する区域
(土砂災害特別警戒区域)



縮尺

1:2,500

告示番号

地滑り区域名
A

告示年月日

所在地

富山県富山市和田