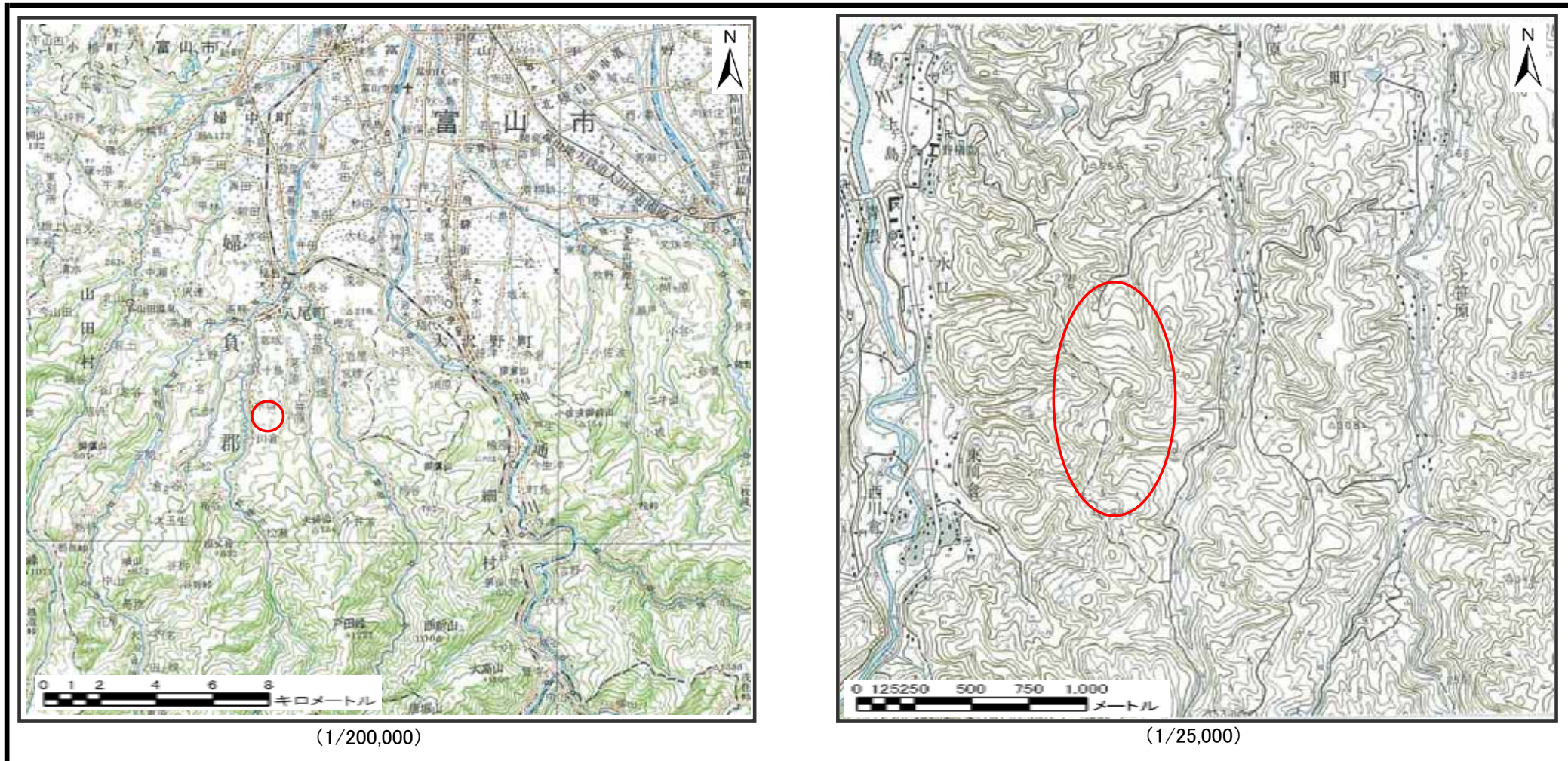


土砂災害警戒区域等の指定の公示に係る図書（その1）



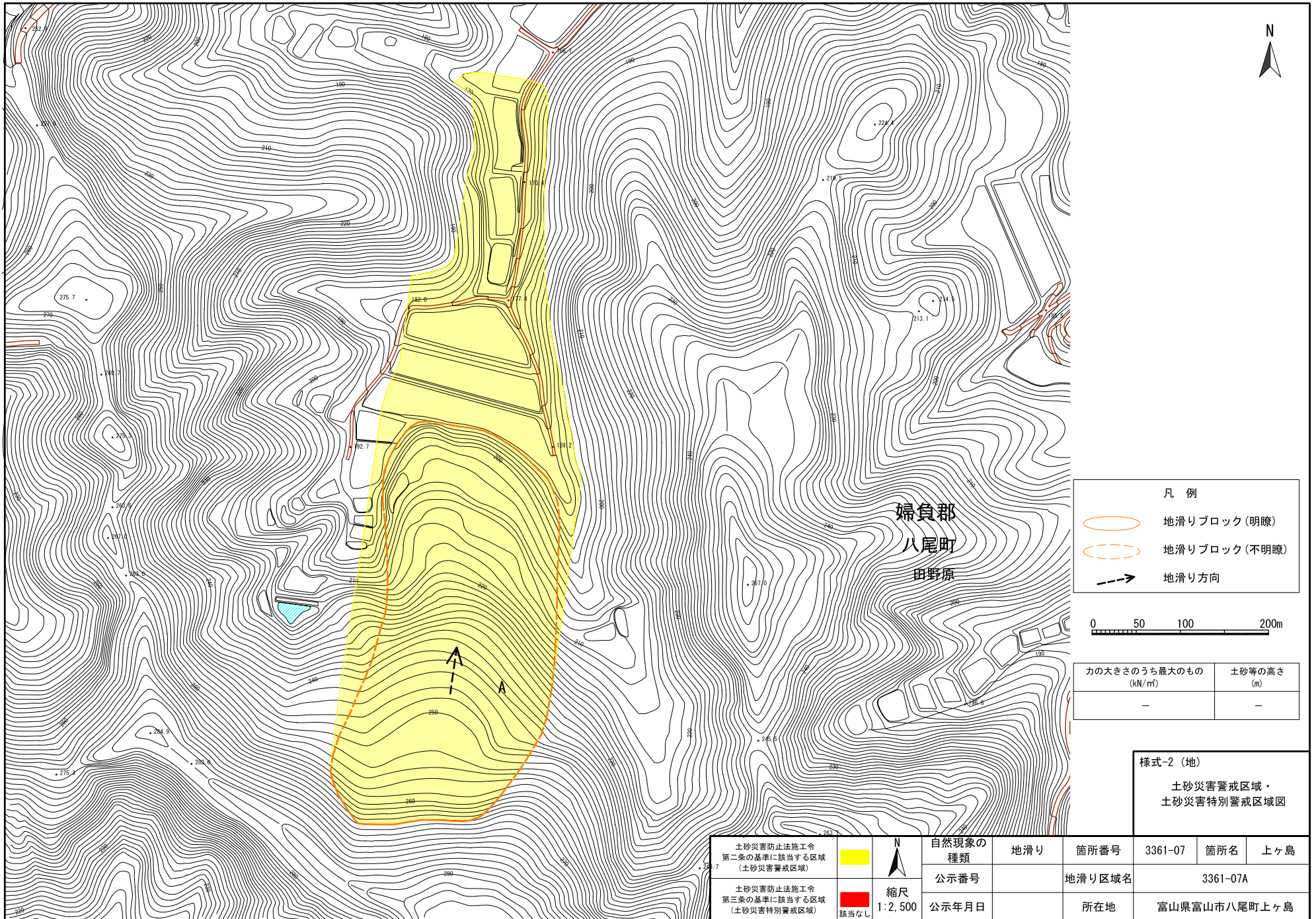
様式－1(地)

土砂災害警戒区域・土砂災害特別警戒区域 位置図

| | |
|---------|--------------|
| 自然現象の種類 | 地滑り |
| 箇所番号 | 3361-07 |
| 箇所名 | 上ヶ島 |
| 地滑り区域名 | 3361-07A |
| 所在地 | 富山県富山市八尾町上ヶ島 |

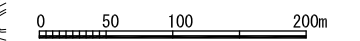
この地図は、国土地理院長の承認を得て、同院発行の20万分1地勢図2万5千分1地形図を複製したものである。(承認番号)平17 北複第152号

土砂災害警戒区域等の指定の公示に係る図書（その2）



凡例

| | |
|--|--------------|
| | 地滑りブロック(明瞭) |
| | 地滑りブロック(不明瞭) |
| | 地滑り方向 |



| | |
|---------------------------------------|---------------|
| 力の大きさのうち最大のもの (kN/m ²) | 土砂等の高さ (m) |
| - | - |

様式-2 (地)
土砂災害警戒区域・土砂災害特別警戒区域図

| | | | | | | | | |
|-------------------------------------------|--|----------------------------|-------------|-----|--------|--------------|-----|-----|
| 土砂災害防止法施工令 第二条の基準に該当する区域 (土砂災害警戒区域) | | N 縮尺 1:2,500 該当なし | 自然現象の 種類 | 地滑り | 箇所番号 | 3361-07 | 箇所名 | 上ヶ島 |
| | | | 公示番号 | | 地滑り区域名 | 3361-07A | | |
| | | | 公示年月日 | | 所在地 | 富山県富山市八尾町上ヶ島 | | |