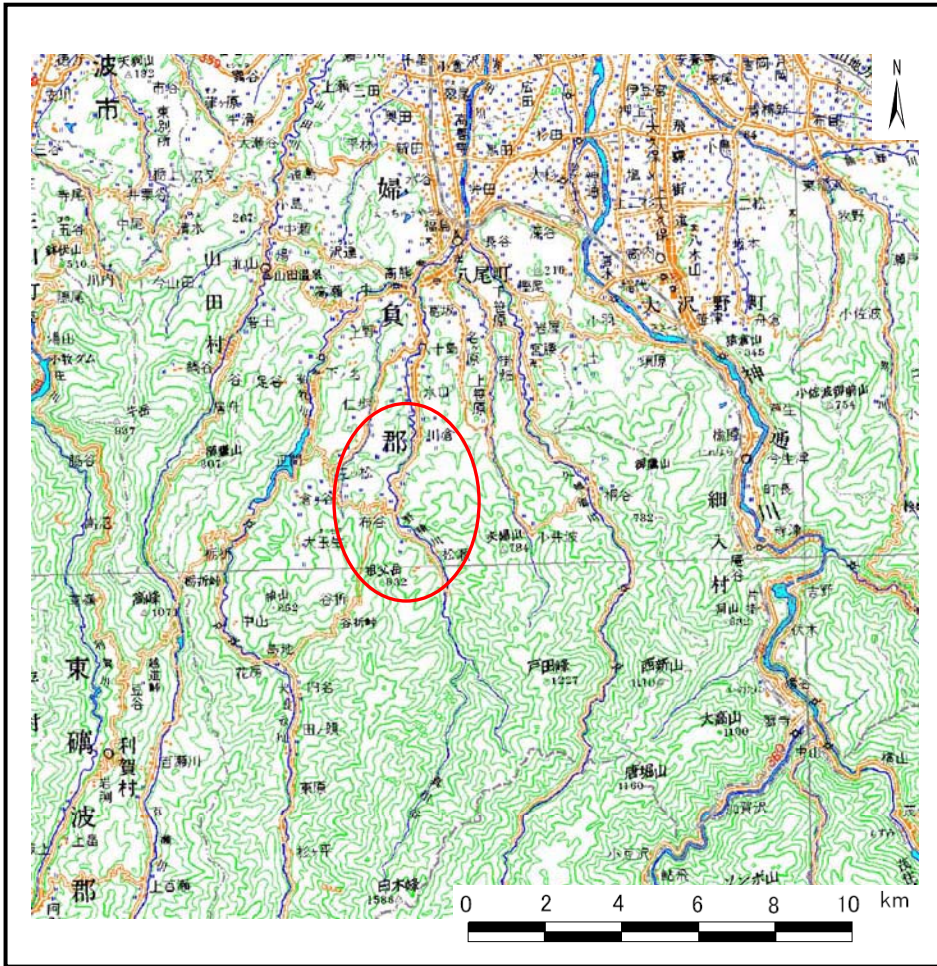
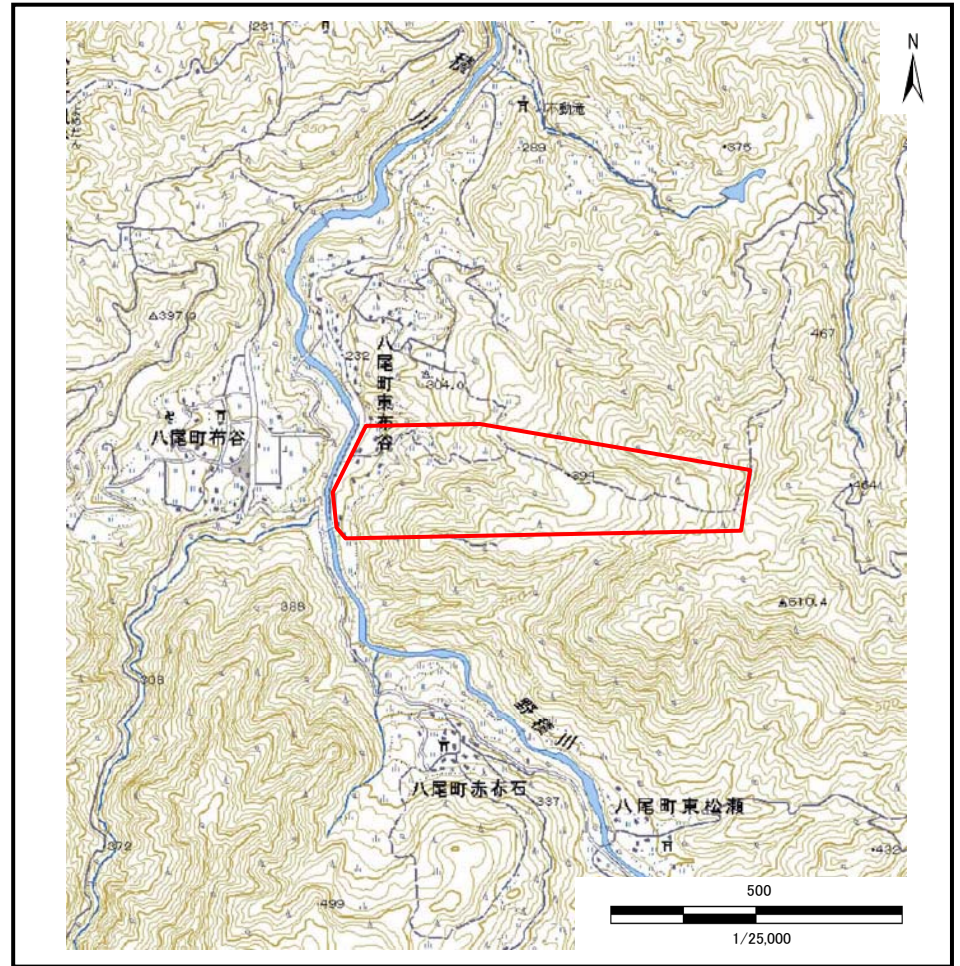


土砂災害警戒区域等の指定の公示に係る図書（その1）



(1/200,000)



(1/25,000)

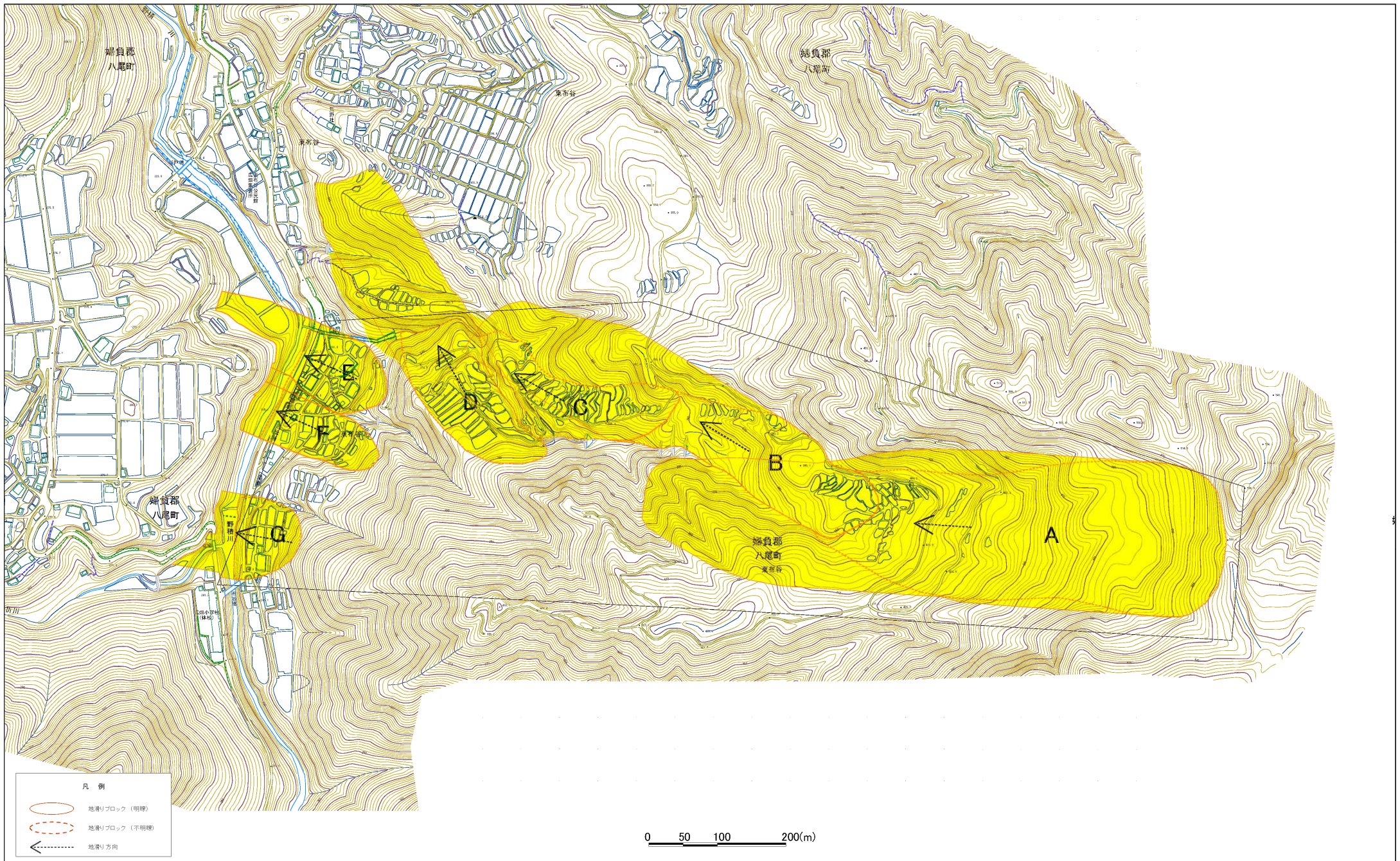
様式-1(地)

土砂災害警戒区域・土砂災害特別警戒区域 位置図

自然現象の種類	地滑り
箇所番号	3361-9
箇所名	東布谷地区
地滑り区域名	3361-9 A~G
所在地	富山県富山市八尾町布谷、東布谷

この地図は、国土地理院長の承認を得て、同院発行の数値地図200000(地図画像)及び数値地図25000(地図画像)を複製したものである。(承認番号 平18総複、第637号)

土砂災害警戒区域等の指定の公示に係る図書(その2)



- 凡例
- 地滑りブロック (不明瞭)
 - 地滑りブロック (不明瞭)
 - 地滑り方向

0 50 100 200(m)

様式-2(地) 土砂災害警戒区域・土砂災害特別警戒区域 区域図	土砂災害防止法施行令第2条の基準に該当する区域 (土砂災害警戒区域)		自然現象 の種類 告示番号 告示年月日	地滑り	箇所番号 地滑り区域名 所在地	3361-9	箇所名 3361-9 A~G	東布谷地区
	土砂災害防止法施行令第3条の基準に該当する区域 (土砂災害特別警戒区域)					縮尺 1:2,500	富山県富山市八尾町東布谷、布谷	