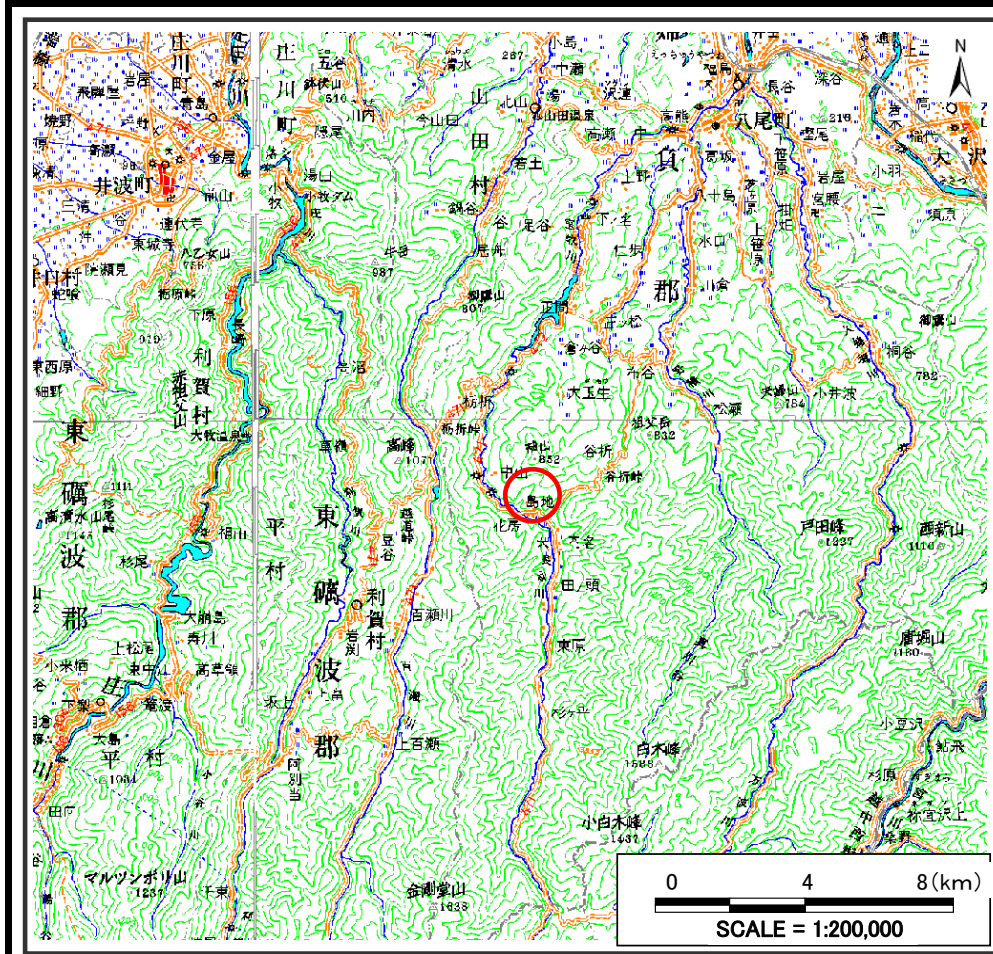
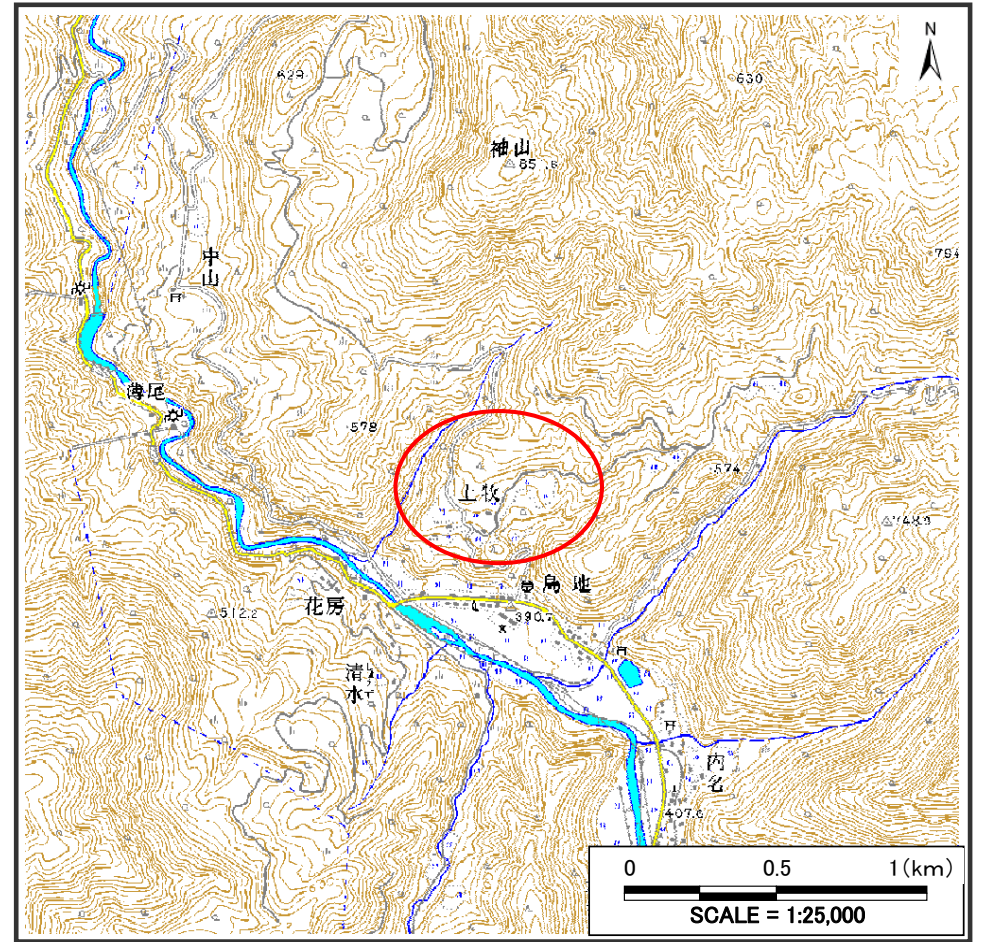


土砂災害警戒区域等の指定の公示に係る図書（その1）



(1/200,000)



(1/25,000)

様式－1(地)

土砂災害警戒区域・土砂災害特別警戒区域 位置図

自然現象の種類

地滑り

箇所番号

3361-17

箇所名

上牧

地滑り区域名

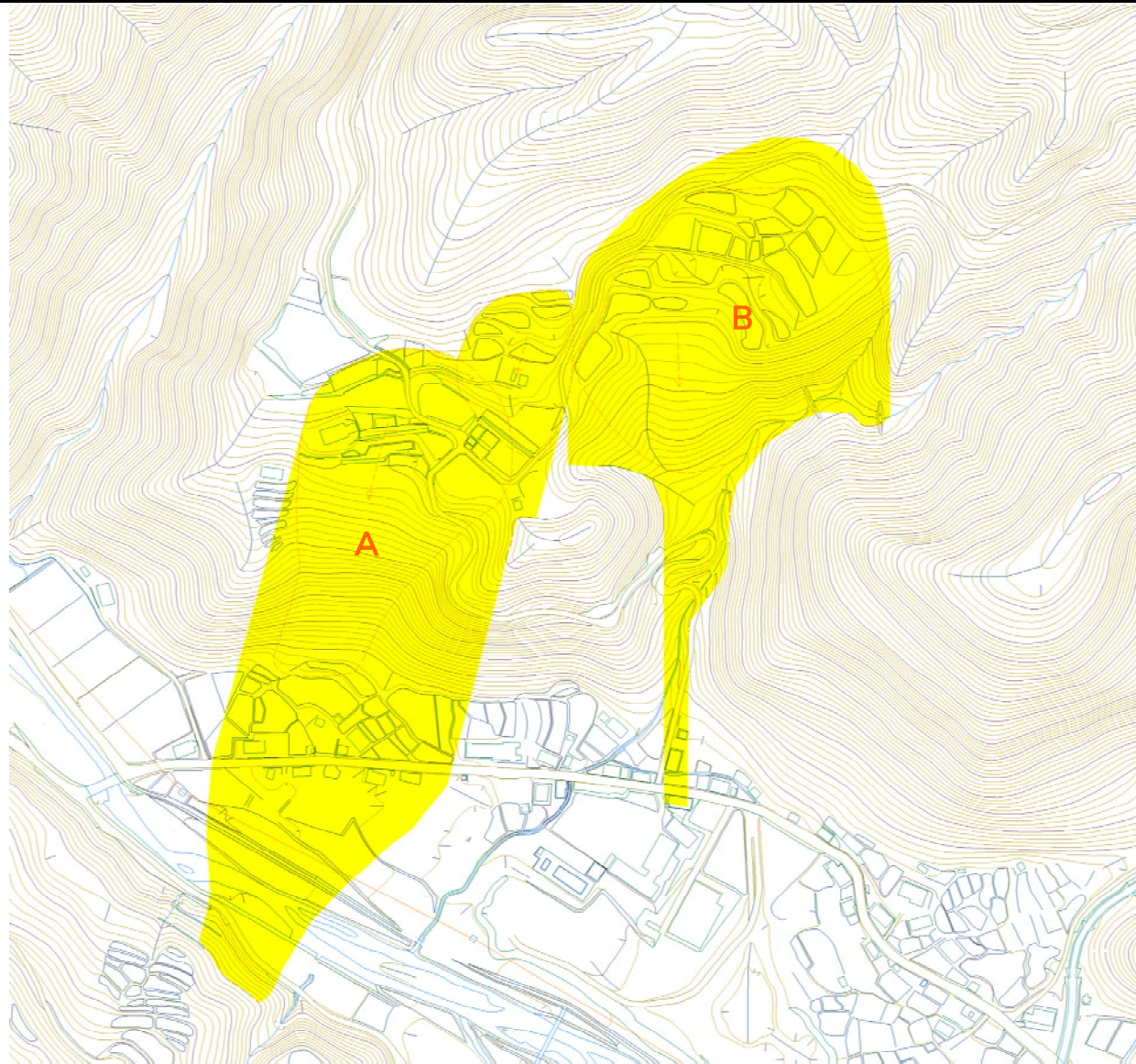
3361-17A, B

所在地

富山県富山市八尾町上牧、八尾町下島、八尾町島地、八尾町花房、八尾町中島

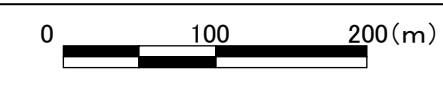
この地図は、国土地理院長の承認を得て、同院発行の数値地図20000(地図画像)及び数値地図25000(地図画像)を複製したものである。(承認番号 平19総複、第799号)

土砂災害警戒区域等の指定の公示に係る図書（その2）



凡 例

- 地滑りブロック(明瞭)
- 地滑りブロック(不明瞭)
- 地滑り方向



様式－2(地) 土砂災害警戒区域区域図	土砂災害防止法施行令第二 条の基準に該当する区域 (土砂災害警戒区域)			自然現象 の種類	地滑り	箇所番号	3361-17	箇所名	上牧	
	土砂災害防止法施行令第三 条の基準に該当する区域 (土砂災害特別警戒区域)			告示番号		地滑り区域名	3361-17A, B			
				告示年月日		所在地	富山県富山市八尾町上牧、八尾町下島、八尾町 島地、八尾町花房、八尾町中島			