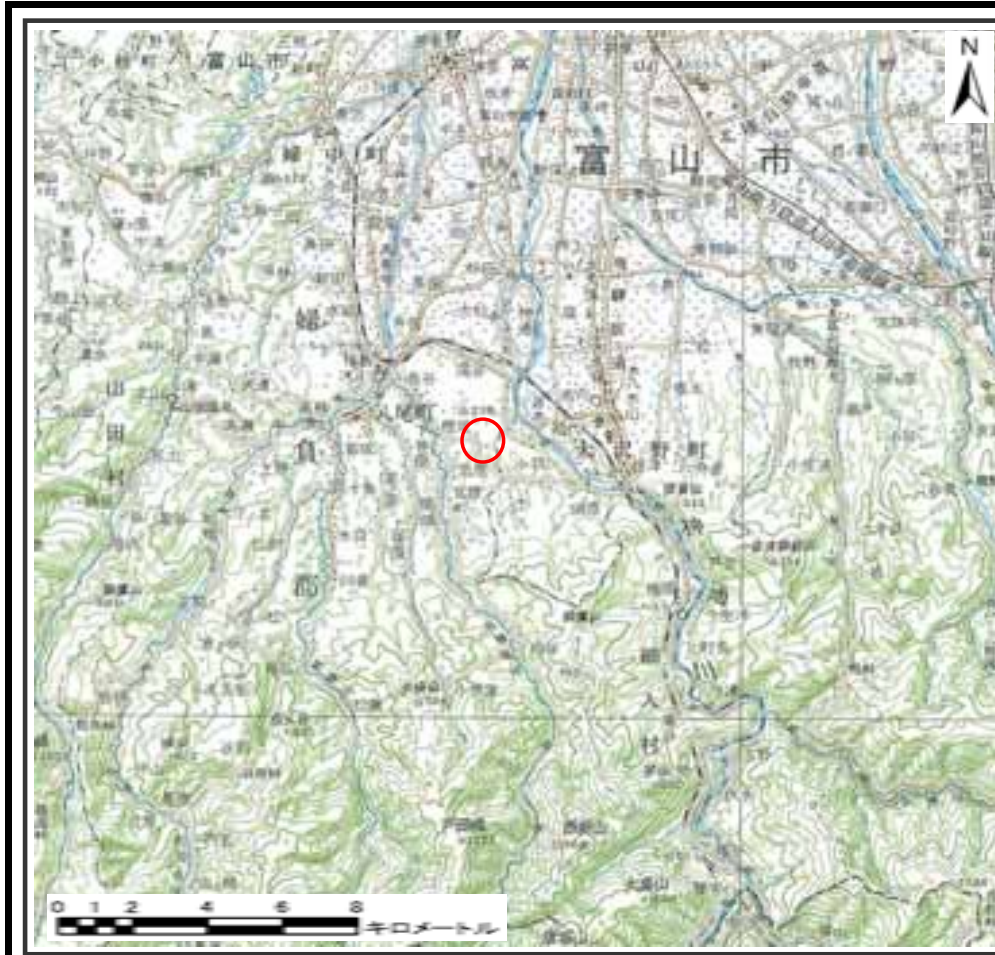
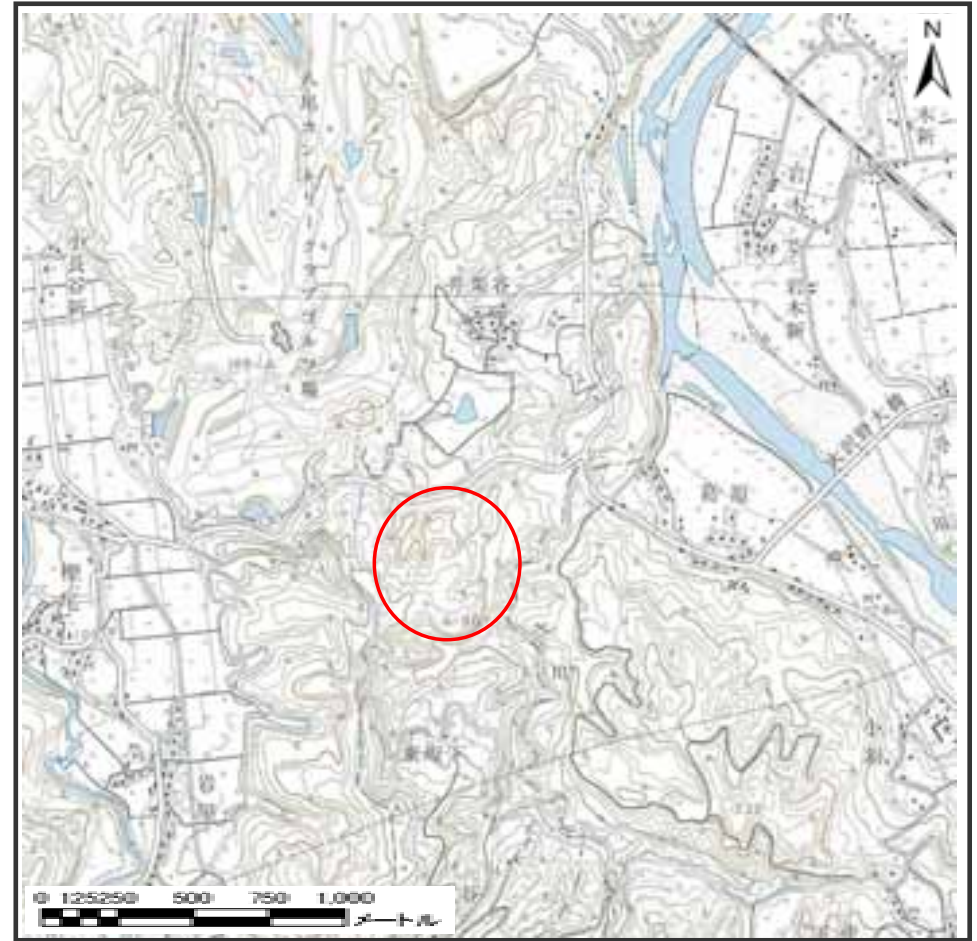


## 土砂災害警戒区域等の指定の公示に係る図書（その1）



(1/200,000)



(1/25,000)

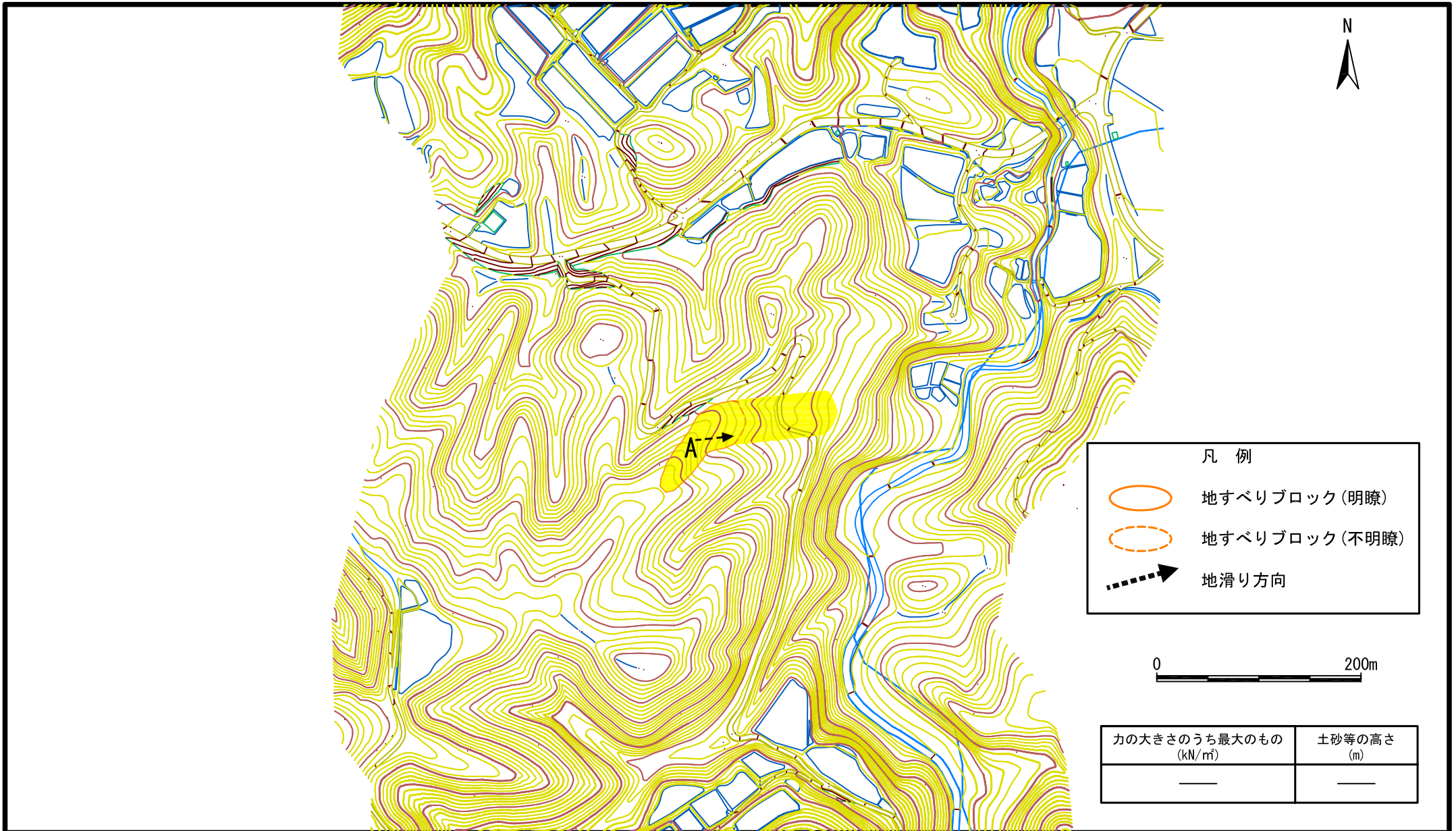
様式－1（地）

土砂災害警戒区域・土砂災害特別警戒区域 位置図

自然現象の種類	地滑り
箇所番号	3361-1
箇所名	井栗谷
地滑り区域名	3361-1A
所在地	富山県富山市八尾町井栗谷

この地図は、国土地理院長の承認を得て、同院発行の20万分1地勢図2万5千分1地形図を複製したものである。(承認番号)平17 北複第152号

土砂災害警戒区域等の指定の公示に係る図書(その2)



凡例

- 地すべりブロック(明瞭)
- 地すべりブロック(不明瞭)
- 地滑り方向

0 <span style="float: right;">200m</span>	
力の大きさのうち最大のもの (kN/m <sup>2</sup> )	土砂等の高さ (m)
—	—

様式-2(地) 土砂災害警戒区域・土砂災害特別警戒区域図	土砂災害防止法施行令 第二条の基準に該当する 区域(土砂災害警戒区域)		N 縮尺 1:2,500	自然現象 の種類	地滑り	箇所番号	3361-1	箇所名	井栗谷
	土砂災害防止法施行令 第三条の基準に該当する 区域(土砂災害特別警戒区域)			告示番号		地滑り区域名	3361-1A		
	該当なし		告示年月日		所在地	富山県富山市八尾町井栗谷			