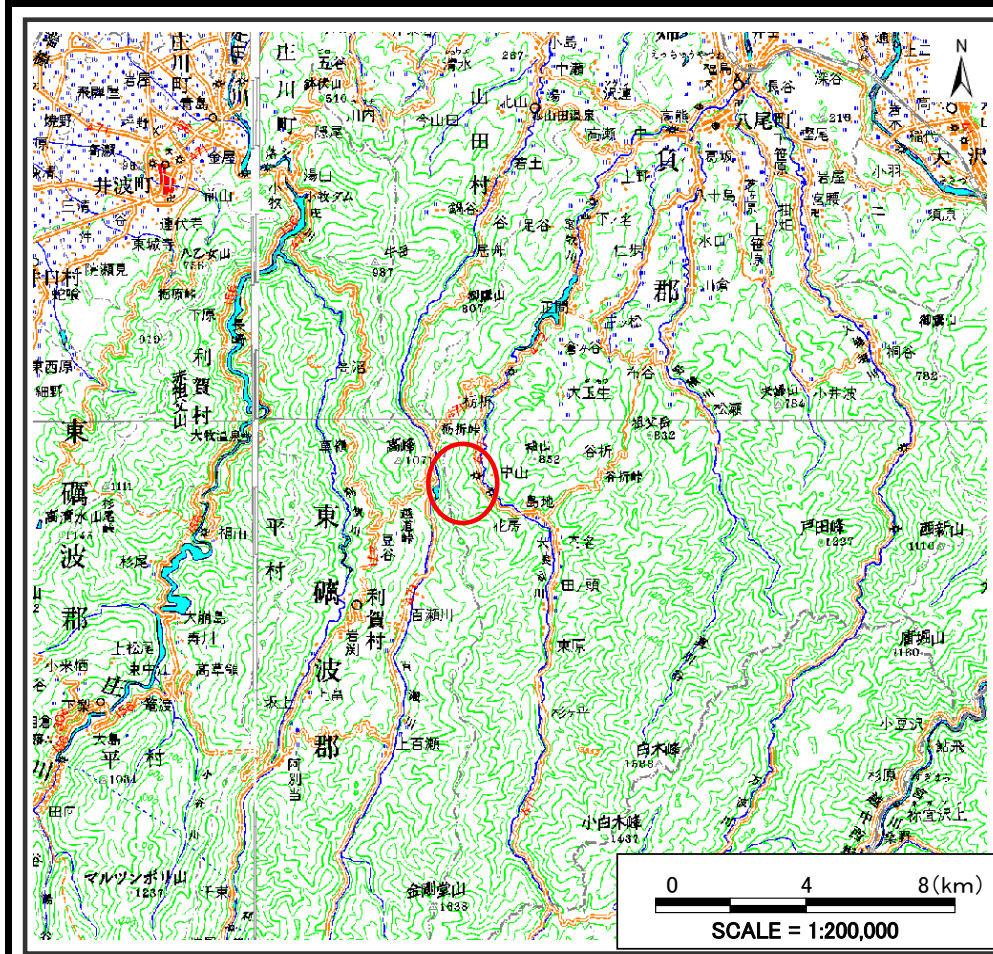
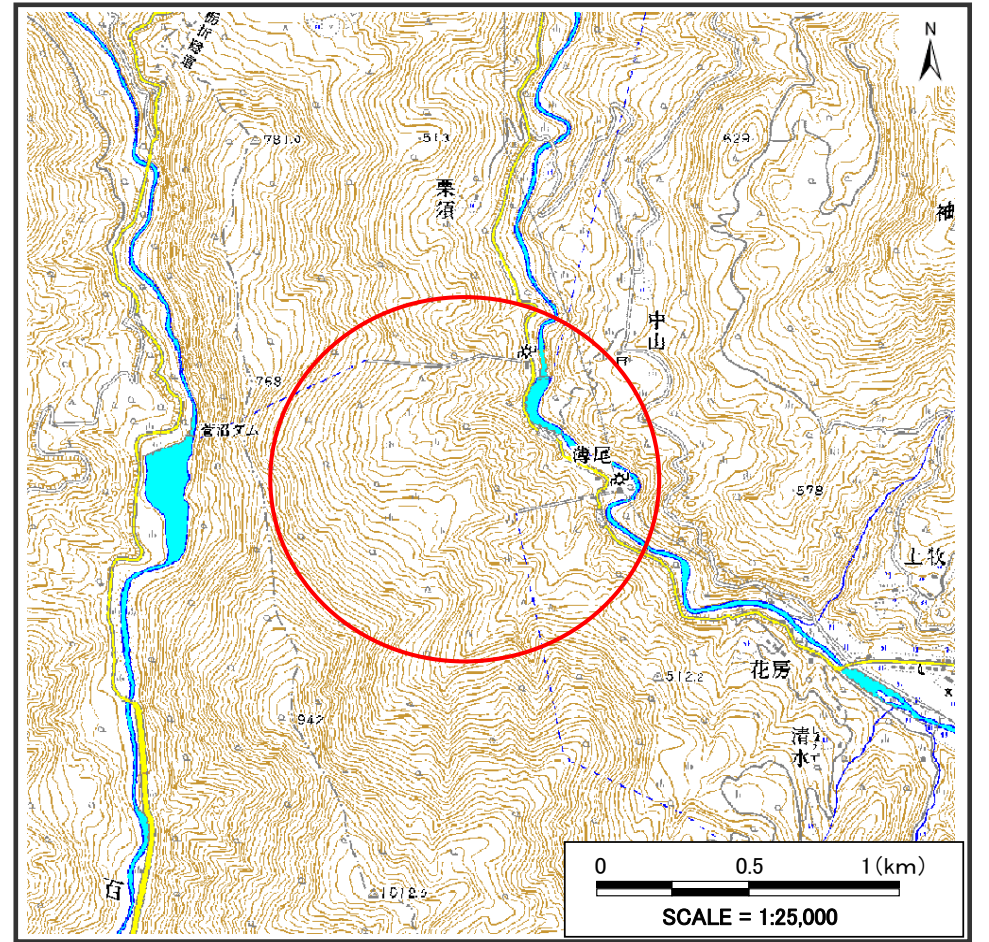


# 土砂災害警戒区域等の指定の公示に係る図書（その1）



(1/200,000)



(1/25,000)

様式－1(地)

土砂災害警戒区域・土砂災害特別警戒区域 位置図

自然現象の種類

地滑り

箇所番号

3361-30

箇所名

薄尾

地滑り区域名

3361-30A, E

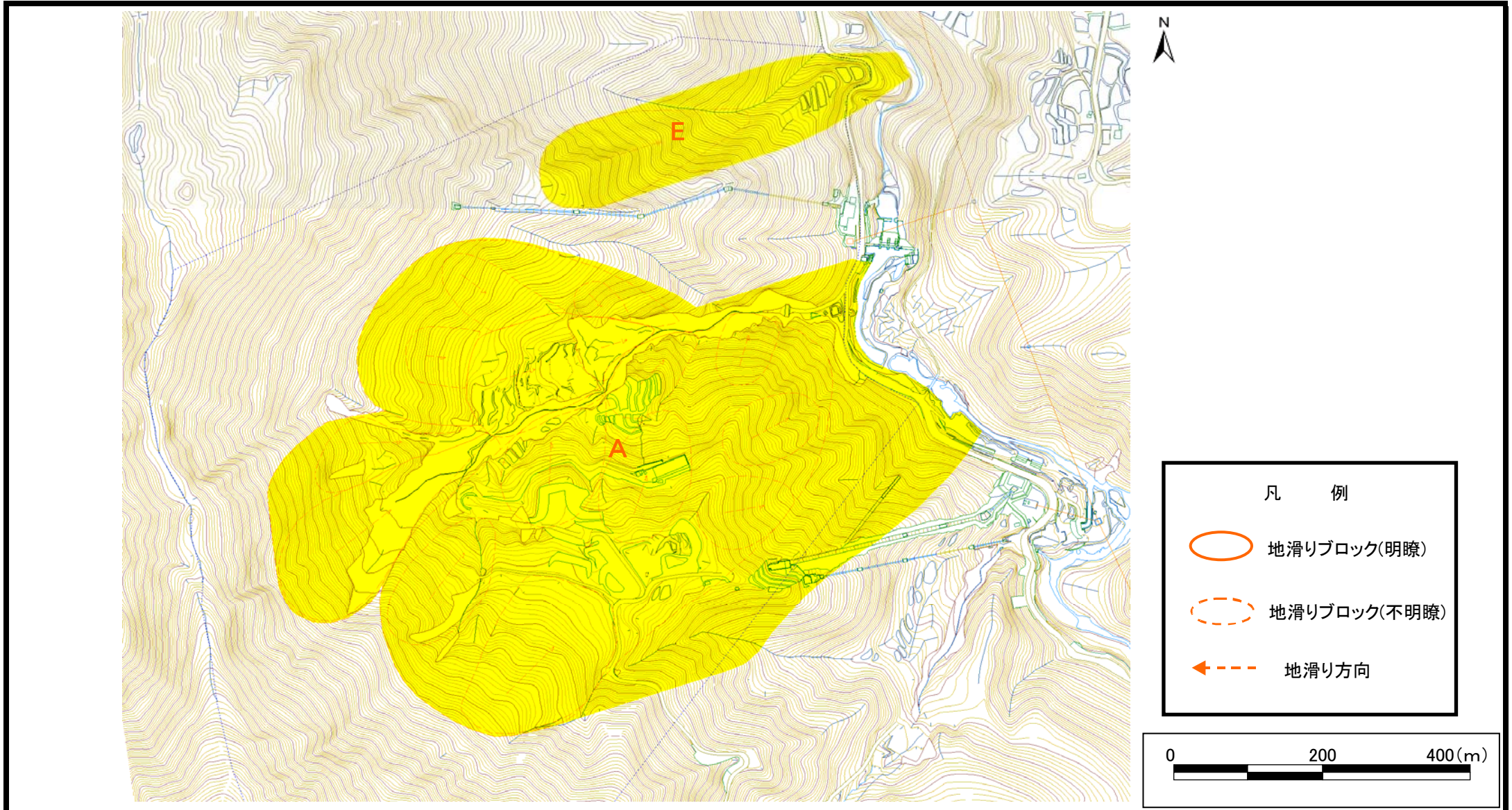
所在地

富山県富山市八尾町薄尾、八尾町中山、八尾町栗須

この地図は、国土地理院長の承認を得て、同院発行の数値地図20000(地図画像)及び数値地図25000(地図画像)を複製したものである。(承認番号 平19総複、第799号)



# 土砂災害警戒区域等の指定の公示に係る図書（その2）



様式－2（地） 土砂災害警戒区域区域図	土砂災害防止法施行令第二 条の基準に該当する区域 （土砂災害警戒区域）			自然現象 の種類	地滑り	箇所番号	3361-30	箇所名	薄尾
	土砂災害防止法施行令第三 条の基準に該当する区域 （土砂災害特別警戒区域）			告示番号		地滑り区域名	3361-30A, E		
					告示年月日		所在地	富山県富山市八尾町薄尾、八尾町中山、八尾町 栗須	