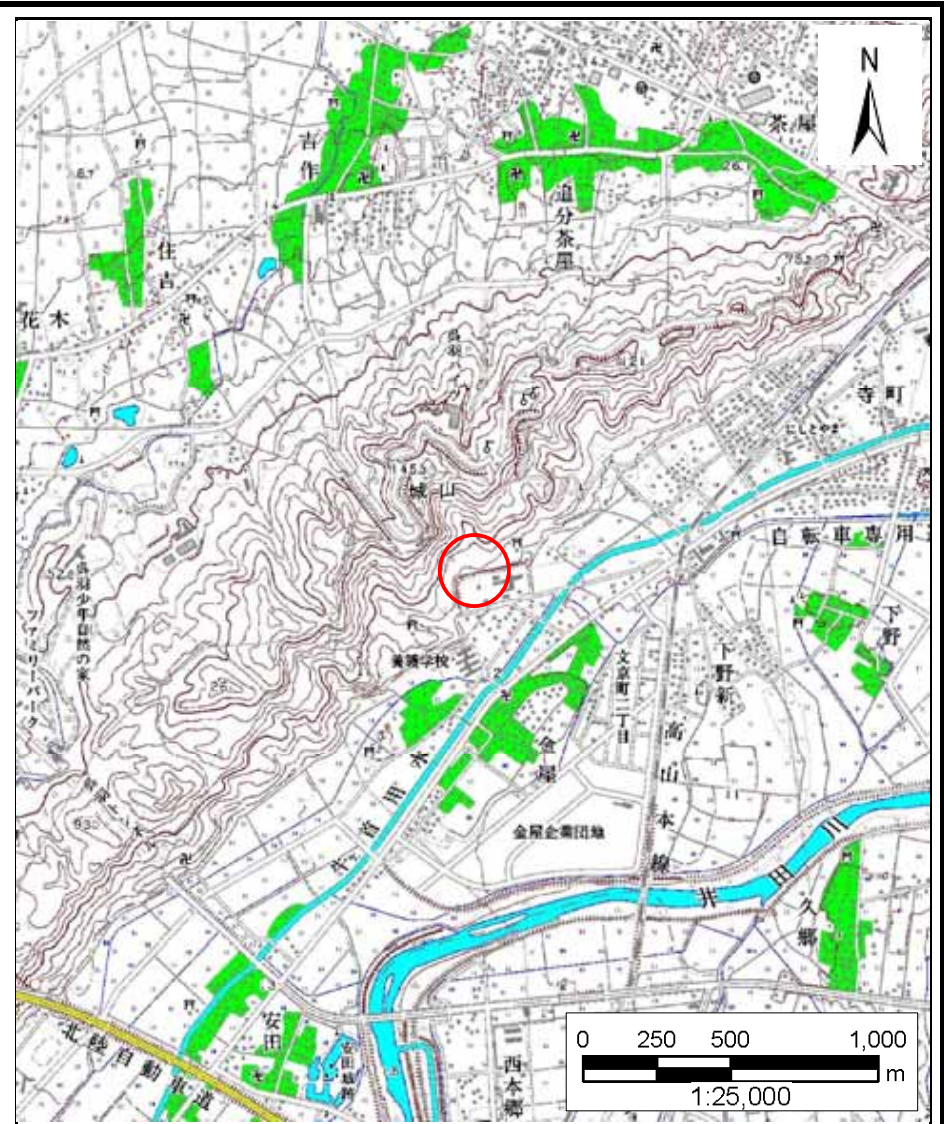


土砂災害警戒区域等の指定の公示に係る図書(その1)



(1/200,000)



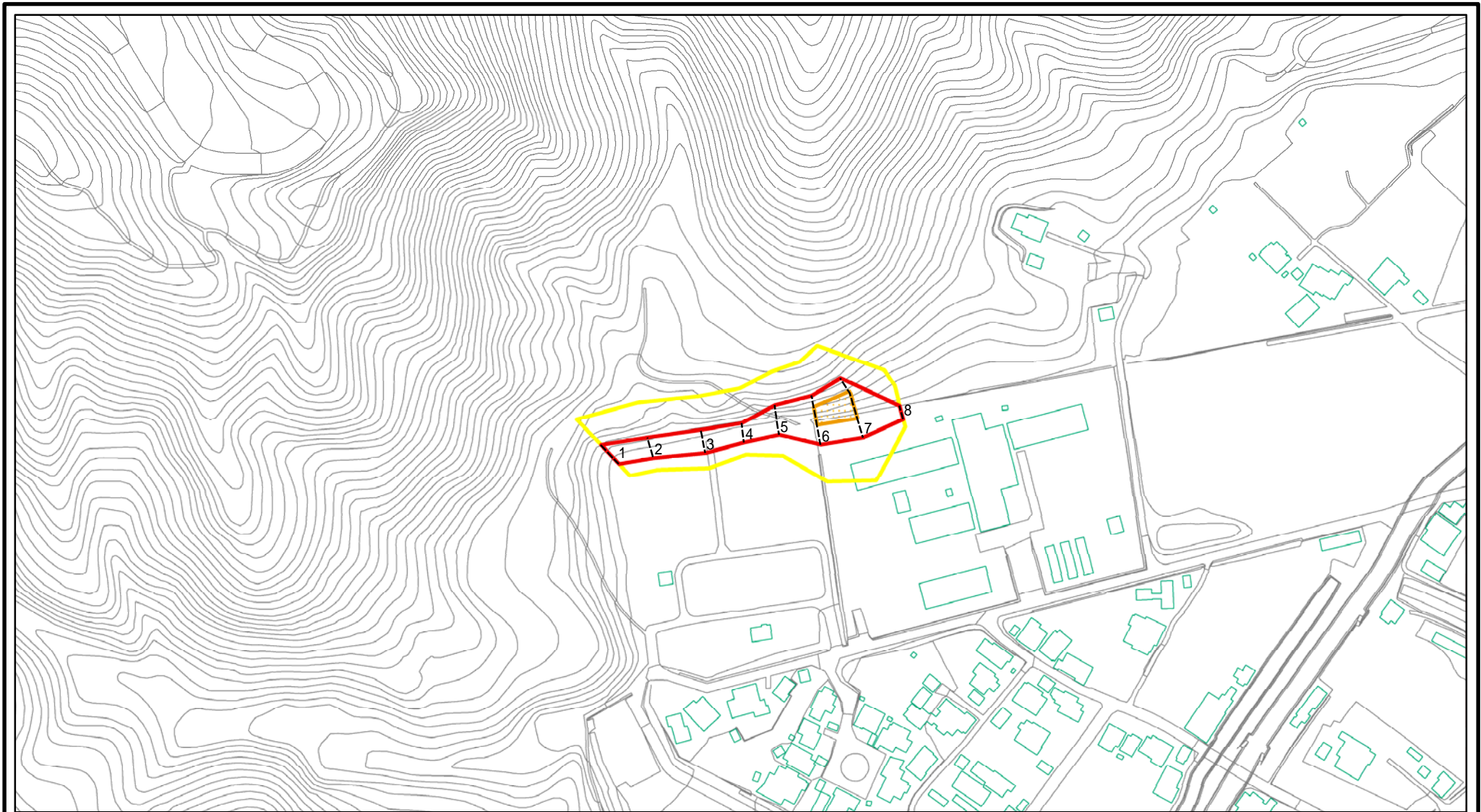
(1/25,000)

様式 - 1(急)
土砂災害警戒区域・土砂災害特別警戒区域
位置図

自然現象の種類	急傾斜地の崩壊
箇所番号	444
箇所名	金屋(1)
所在地	富山県富山市寺町、金屋

この地図は、国土地理院長の承認を得て、同院発行の数値地図20000(地図画像)及び数値地図25000(地図画像)を複製したものである。(承認番号 平21業複、第457号)

土砂災害警戒区域等の指定の公示に係る図書(その2)

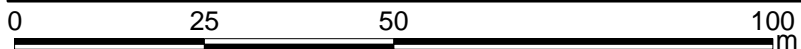
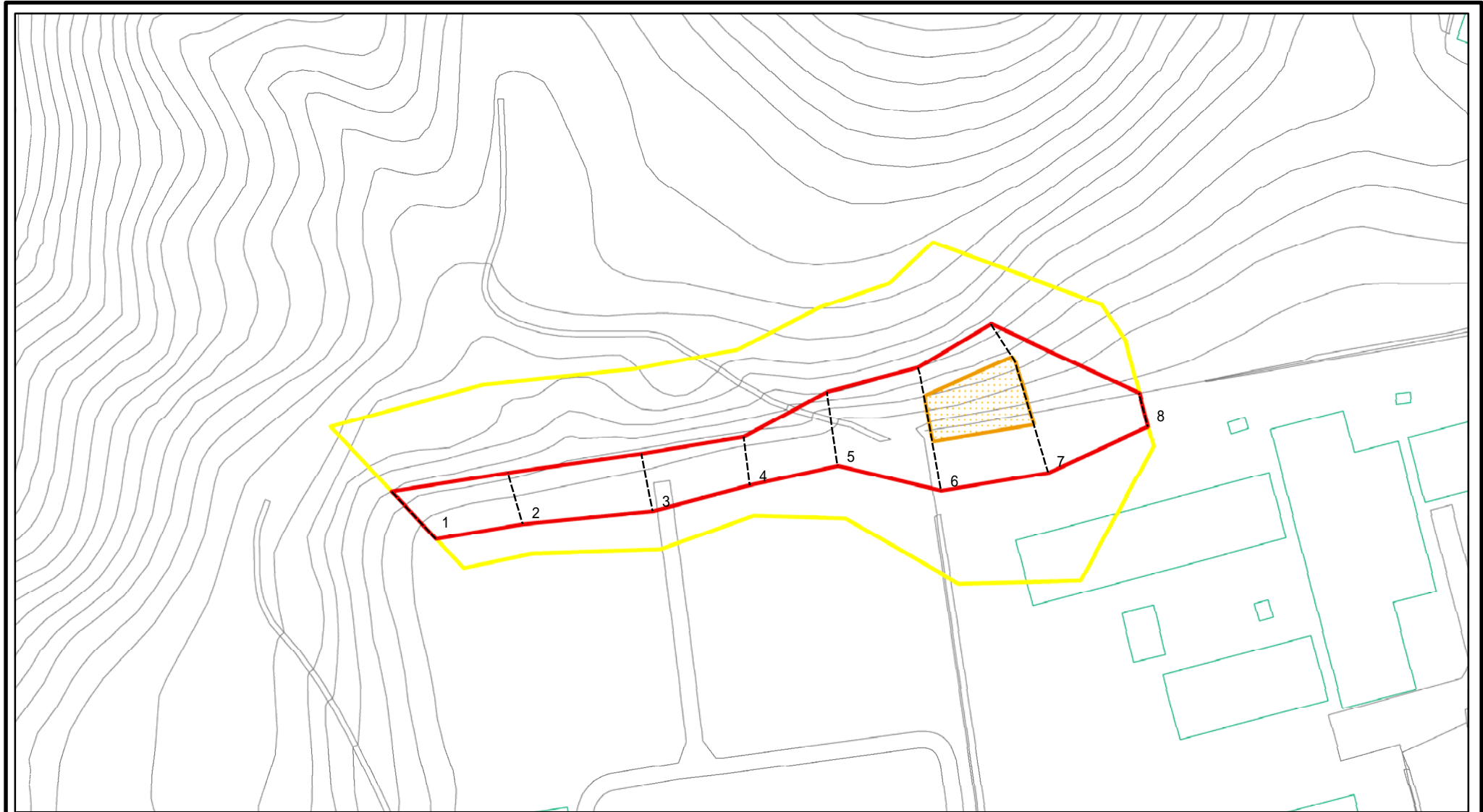


0 25 50 100
m

図中の数字は横断測線番号を示す

様式 - 2(急) 土砂災害警戒区域・土砂災害特別警戒区域 区域図(その1)	土砂災害防止法施行令第二条の基準に該当する区域		十 縮尺 1:2,500	自然現象の種類	急傾斜地の崩壊	箇所番号	444
	土砂災害防止法施行令第三条の基準に該当する区域			告示番号		箇所名	金屋(1)
	それ以外の区域			告示年月日		所在地	富山県富山市寺町、金屋

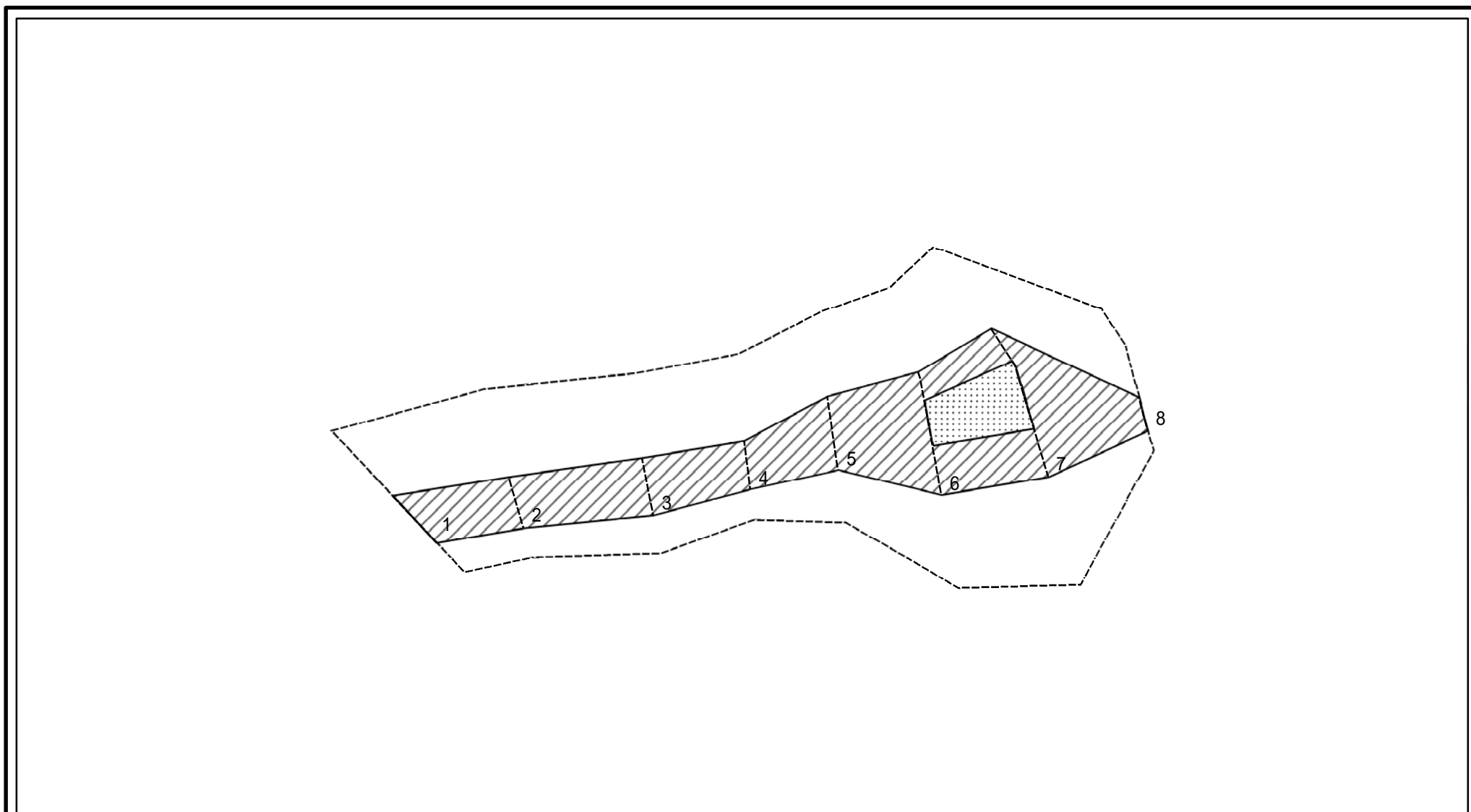
土砂災害警戒区域等の指定の公示に係る図書(その2 - 1)



図中の数字は横断測線番号を示す

様式 - 2 - 1 (急) 土砂災害警戒区域・土砂災害特別警戒区域 区域図(その2)	土砂災害防止法施行令第二条の基準に該当する区域		土 縮尺 1:1,000	自然現象の種類	急傾斜地の崩壊	箇所番号	444
	土砂災害防止法施行令第三条の基準に該当する区域			告示番号		箇所名	金屋(1)
	土砂等の(移動)高さが1m以下の場合、土砂等の移動による力が100kN/mを超える区域			告示年月日		所在地	富山県富山市寺町、金屋
	土砂等の堆積の高さが3mを超える区域						
それ以外の区域							

土砂災害警戒区域等の指定の公示に係る図書(その2 - 2)



図中の数字は横断測線番号を示す

様式 - 2 - 2 (急)
 土砂災害特別警戒区域の区域区分図
 (急傾斜地の崩壊に伴う土石等の移動により
 建築物の地上部に作用すると想定される力)

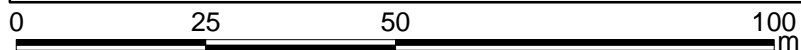
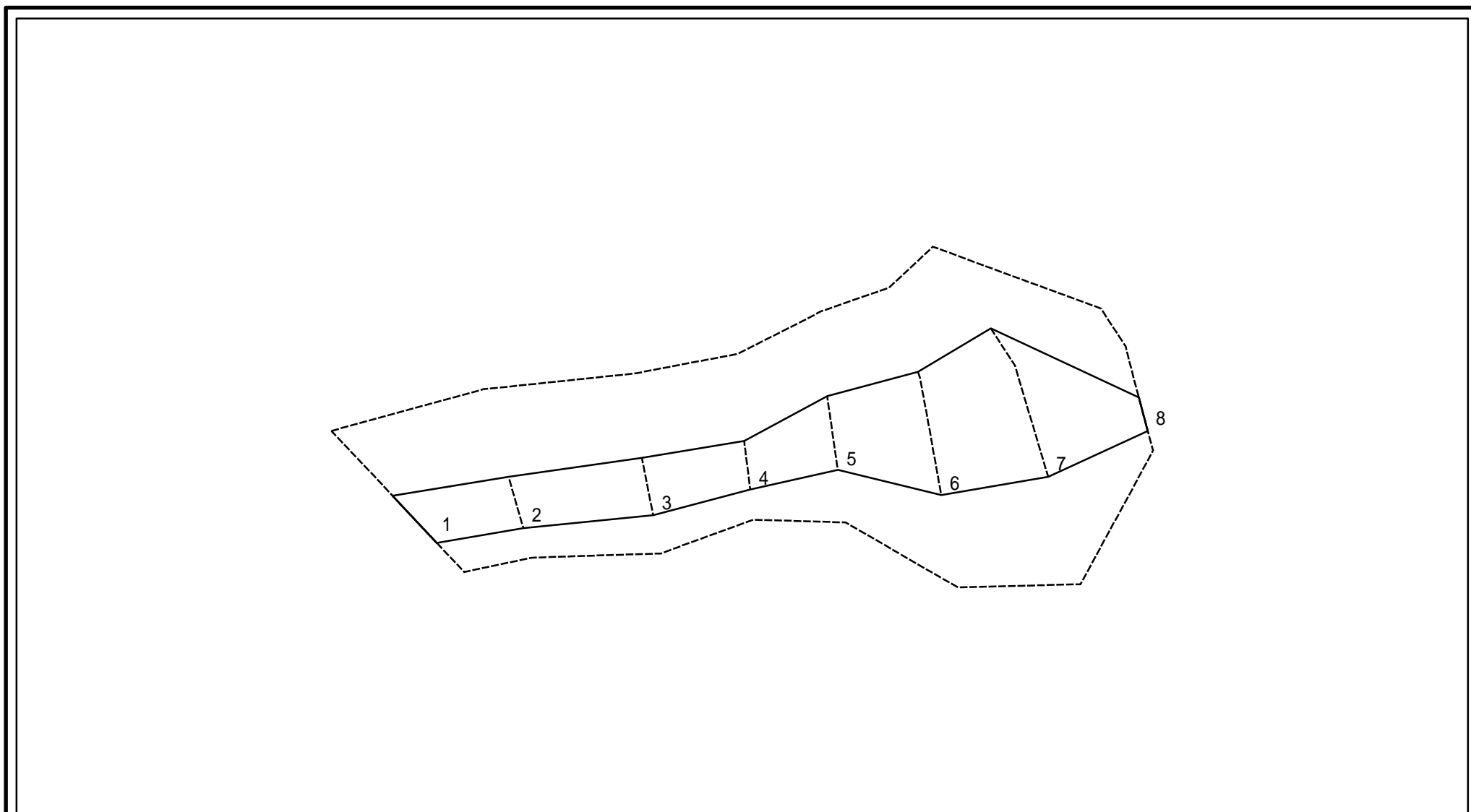
土砂災害防止法施行令第二条の基準に該当する区域	
土砂災害防止法施行令第三条の基準に該当する区域	
それ以外の区域	

土	縮尺
1:1,000	

自然現象の種類	急傾斜地の崩壊
告示番号	
告示年月日	

箇所番号	444
箇所名	金屋(1)
所在地	富山県富山市寺町、金屋

土砂災害警戒区域等の指定の公示に係る図書(その2 - 3)



図中の数字は横断測線番号を示す

様式 - 2 - 3 (急)
 土砂災害特別警戒区域の区域区分図
 (急傾斜地の崩壊に伴う土石等の堆積により
 建築物の地上部に作用すると想定される力)

土砂災害防止法施行令第二条の基準に該当する区域	
土砂災害防止法 施行令第三条の 基準に該当する 区域	
それ以外の区域	

+	縮尺
1:1,000	

自然現象 の種類	急傾斜地の崩壊	箇所番号	444
告示番号		箇所名	金屋(1)
告示年月日		所在地	富山県富山市寺町、金屋

土砂災害警戒区域等の指定の公示に係る図書(その3)

横断測線の区間	土石等の移動により建築物の地上部に作用すると想定される力				土石等の堆積により建築物の地上部に作用すると想定される力				横断測線の区間	土石等の移動により建築物の地上部に作用すると想定される力				土石等の堆積により建築物の地上部に作用すると想定される力								
	土石等の(移動)高さが1m以下の場合、土石等の移動による力が100kN/m ² を超える区域		それ以外の区域		土石等の堆積の高さが3mを超える区域		それ以外の区域			土石等の(移動)高さが1m以下の場合、土石等の移動による力が100kN/m ² を超える区域		それ以外の区域		土石等の堆積の高さが3mを超える区域		それ以外の区域						
	力の大きさのうち最大のもの(kN/m ²)	土石等の高さ(m)	力の大きさのうち最大のもの(kN/m ²)	土石等の高さ(m)	力の大きさのうち最大のもの(kN/m ²)	土石等の高さ(m)	力の大きさのうち最大のもの(kN/m ²)	土石等の高さ(m)		力の大きさのうち最大のもの(kN/m ²)	土石等の高さ(m)	力の大きさのうち最大のもの(kN/m ²)	土石等の高さ(m)	力の大きさのうち最大のもの(kN/m ²)	土石等の高さ(m)	力の大きさのうち最大のもの(kN/m ²)	土石等の高さ(m)					
1 ~ 2	-	-	89.56	1.00	-	-	9.10	1.70	~					-	-	9.10	1.70					
2 ~ 3	-	-	84.04	1.00	-	-	9.50	1.78	~					-	-	9.50	1.78					
3 ~ 4	-	-	84.04	1.00	-	-	9.50	1.78	~					-	-	9.50	1.78					
4 ~ 5	-	-	96.67	1.00	-	-	9.59	1.79	~					-	-	9.59	1.79					
5 ~ 6	-	-	100.00	1.00	-	-	11.50	2.15	~					-	-	11.50	2.15					
6 ~ 7	129.66	1.00	100.00	1.00	-	-	11.50	2.15	~					-	-	11.50	2.15					
7 ~ 8	-	-	100.00	1.00	-	-	10.98	2.05	~					-	-	10.98	2.05					
~									~													
~									~													
~									~													
~									~													
~									~													
~									~													
~									~													
~									~													
~									~													
~									~													
~									~													
~									~													
~									~													
~									~													
~									~													
~									~													
~									~													
~									~													
~									~													
~									~													

様式 - 3 (急) 建築物の構造の規制に必要な衝撃に関する事項	自然現象の種類	急傾斜地の崩壊	箇所番号	444
	告示番号		箇所名	金屋(1)
	告示年月日		所在地	富山県富山市寺町、金屋