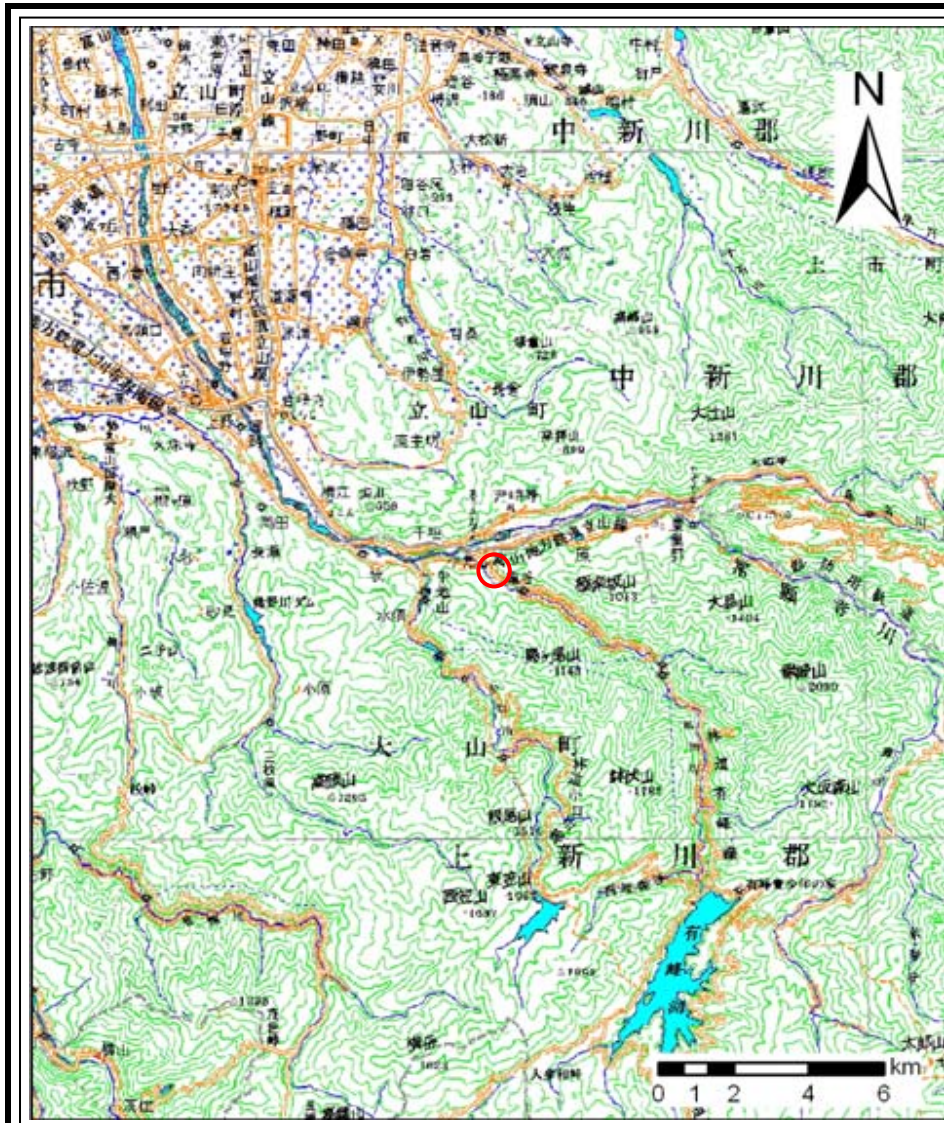
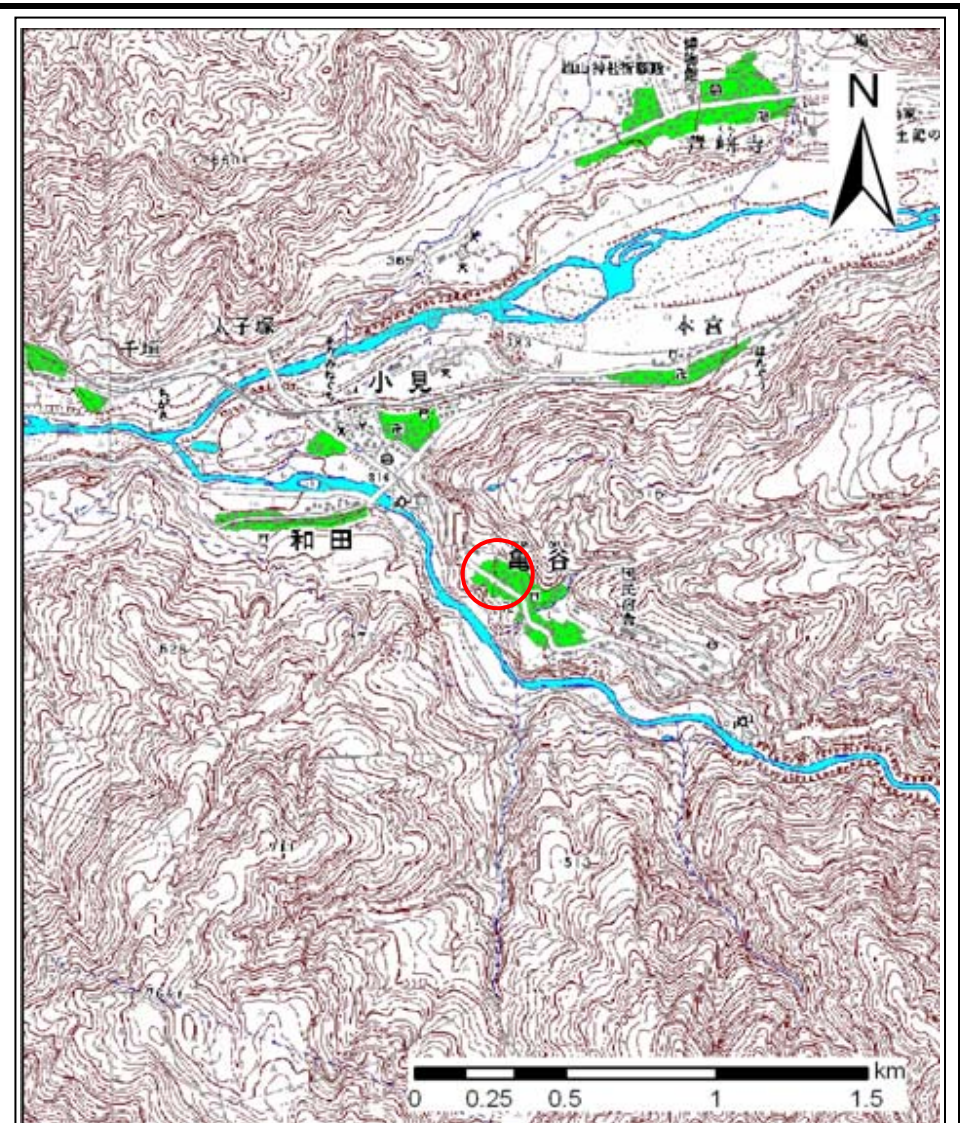


土砂災害警戒区域等の指定の公示に係る図書(その1)



(1/200,000)

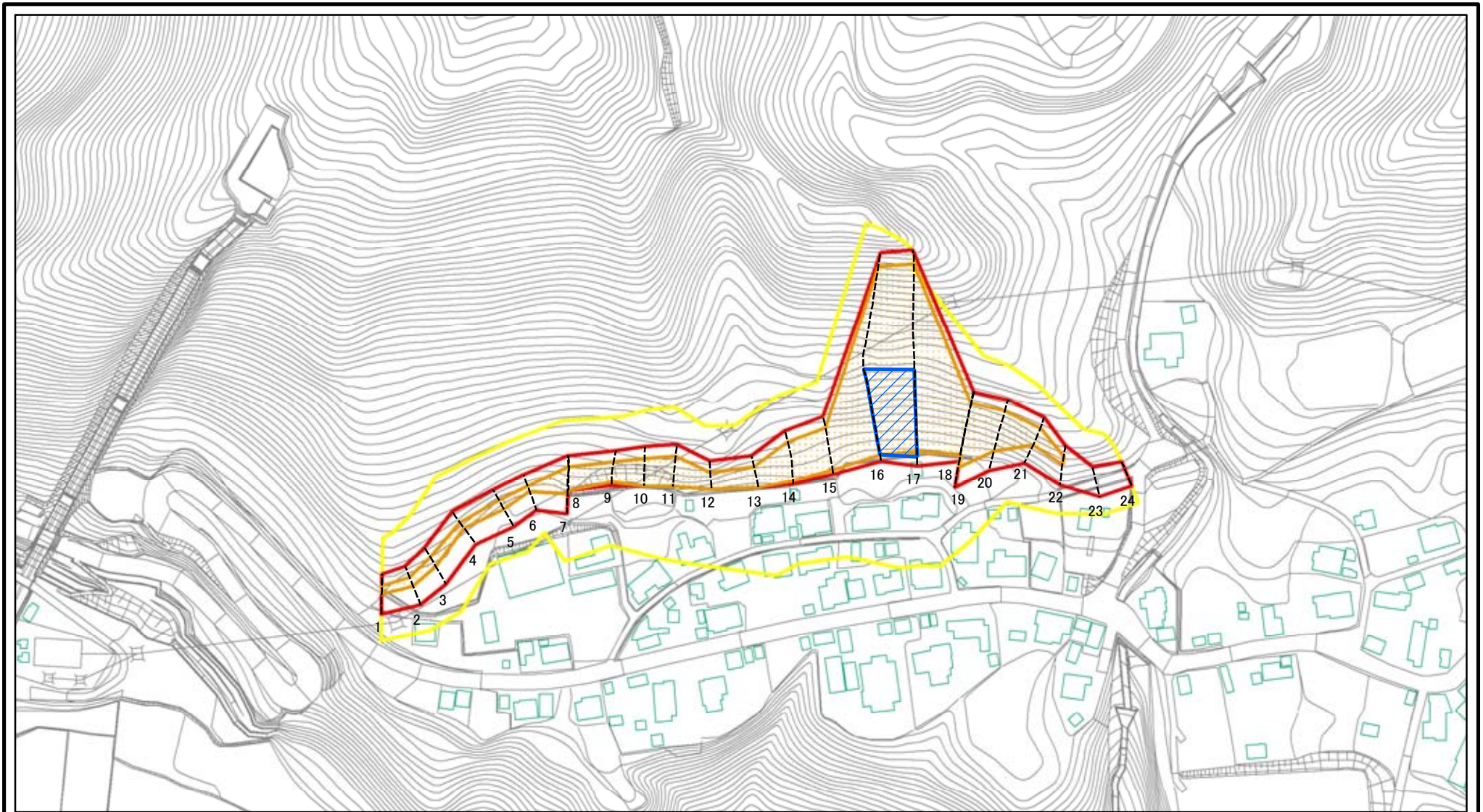


(1/25,000)

様式-1(急) 土砂災害警戒区域・土砂災害特別警戒区域 位置図	自然現象の種類	急傾斜地の崩壊
	箇所番号	483
	箇所名	亀谷(1)
	所在地	富山県富山市亀谷

この地図は、国土地理院長の承認を得て、同院発行の数値地図200000(地図画像)及び数値地図25000(地図画像)を複製したものである。(承認番号 平22業複、第442号)

土砂災害警戒区域等の指定の公示に係る図書(その2)



0 25 50 100
m

図中の数字は横断測線番号を示す

様式-2(急)

土砂災害警戒区域・土砂災害特別警戒区域
区域図(その1)

土砂災害防止法施行令第二条の基準に該当する区域



自然現象
の種類

急傾斜地の崩壊

箇所番号

483

土砂災害防止法
施行令第三条の
基準に該当する
区域



縮尺

告示番号

箇所名

亀谷(1)

土石等の堆積の高さが3mを超える区域
それ以外の区域



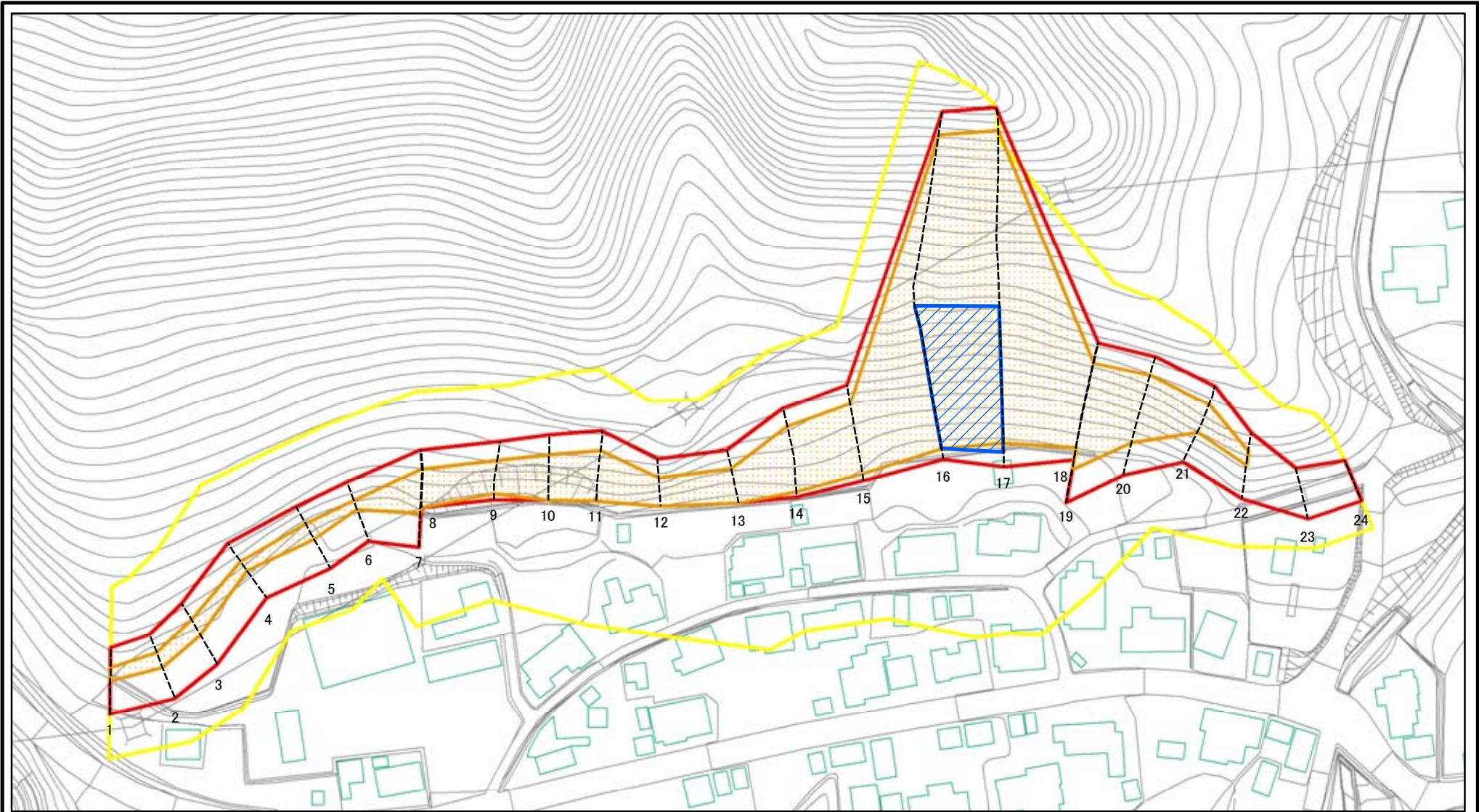
1:2,500

告示年月日

所在地

富山県富山市亀谷

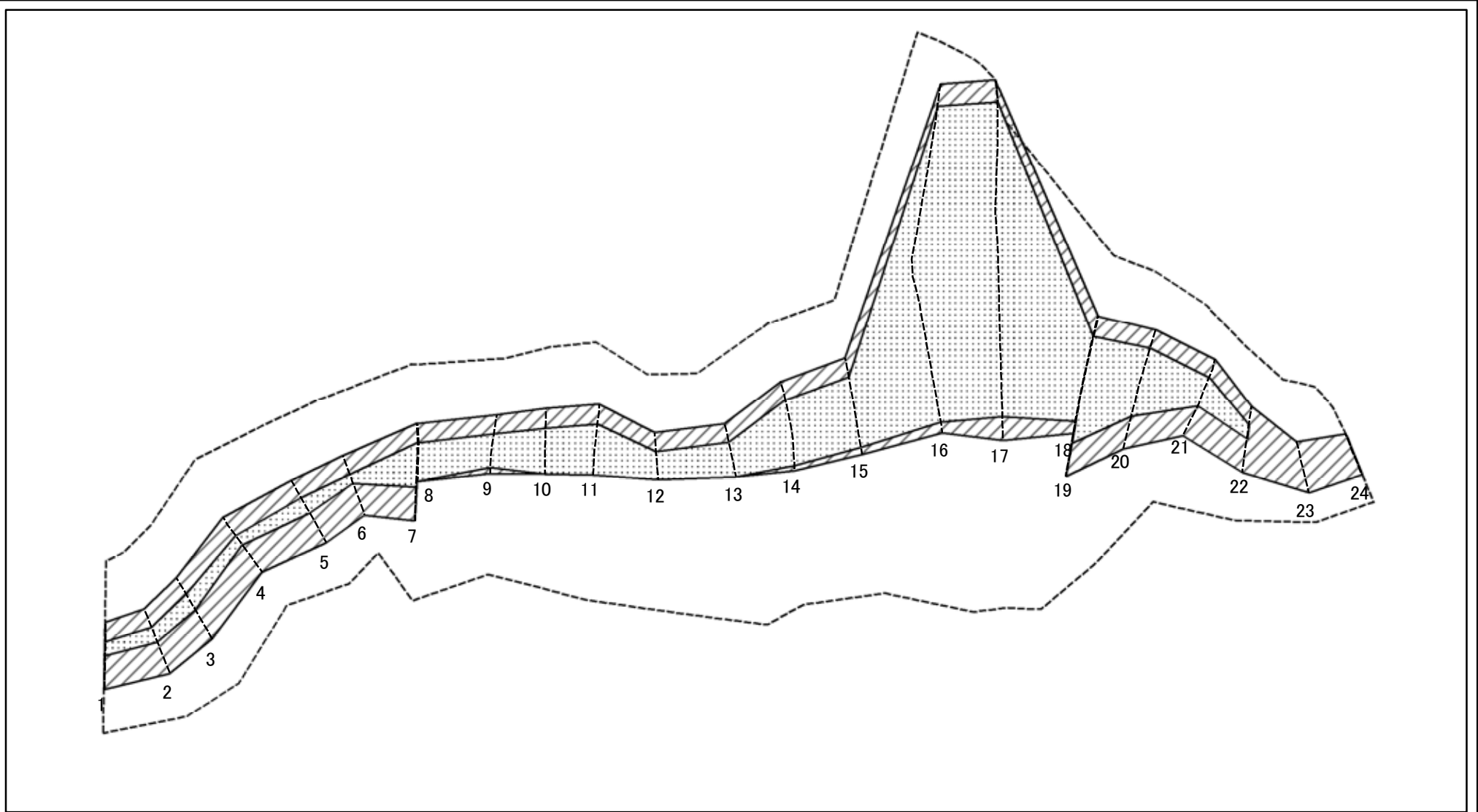
土砂災害警戒区域等の指定の公示に係る図書(その2-1)



図中の数字は横断測線番号を示す

様式-2-1(急) 土砂災害警戒区域・土砂災害特別警戒区域 区域図(その2)	土砂災害防止法施行令第二条の基準に該当する区域		 縮尺 1:1,500	自然現象の種類	急傾斜地の崩壊	箇所番号	483
	土砂災害防止法施行令第三条の基準に該当する区域			告示番号		箇所名	亀谷(1)
	それ以外の区域			告示年月日		所在地	富山県富山市亀谷

土砂災害警戒区域等の指定の公示に係る図書(その2-2)



0 25 50 100
m

図中の数字は横断測線番号を示す

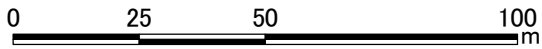
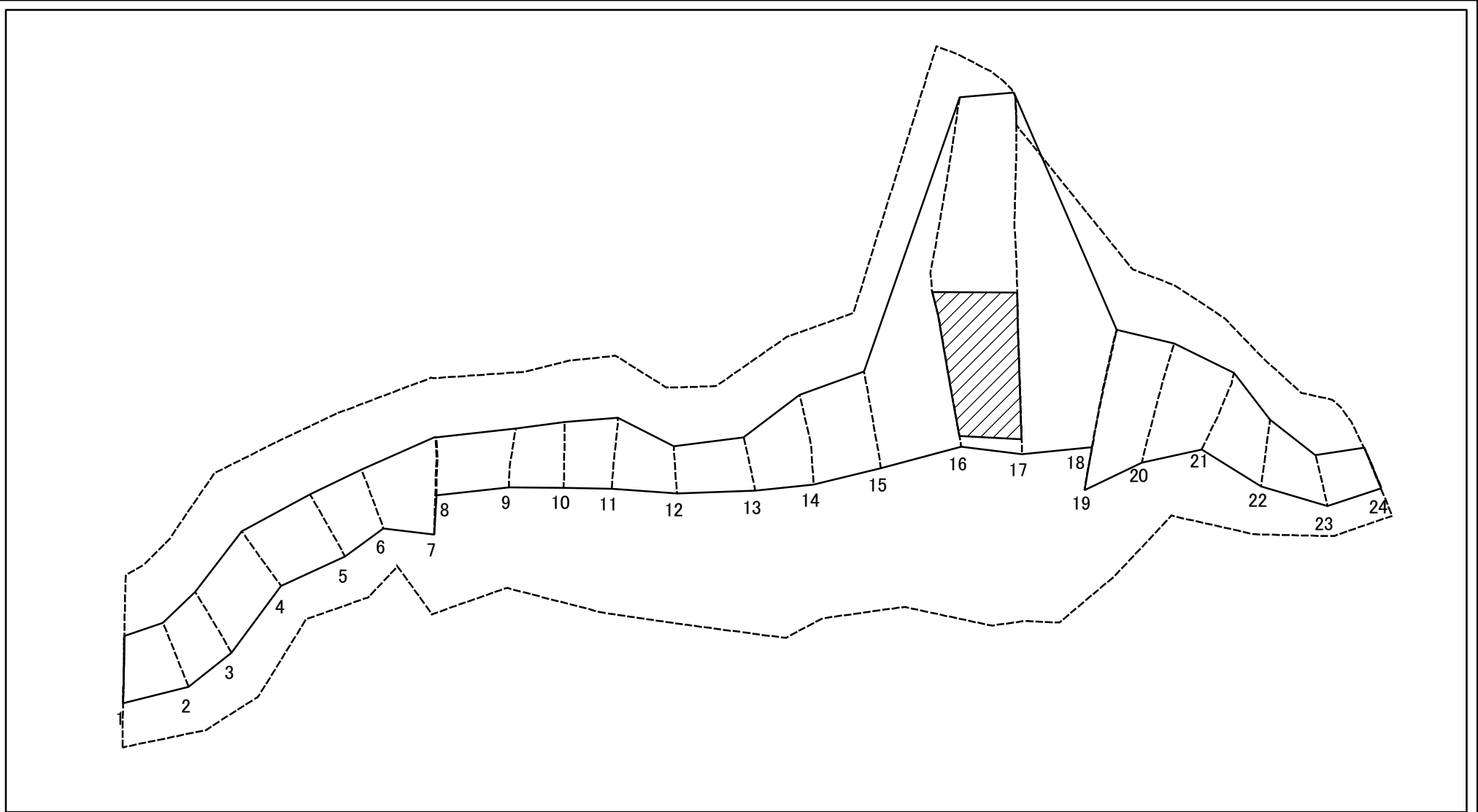
様式-2-2(急)
土砂災害特別警戒区域の区域区分図
(急傾斜地の崩壊に伴う土石等の移動により
建築物の地上部に作用すると想定される力)

土砂災害防止法施行令第二条の基準に該当する区域	
土砂災害防止法 施行令第三条の 基準に該当する 区域	
それ以外の区域	

	縮尺
1:1,500	

自然現象の種類	急傾斜地の崩壊	箇所番号	483
告示番号		箇所名	亀谷(1)
告示年月日		所在地	富山県富山市亀谷

土砂災害警戒区域等の指定の公示に係る図書(その2-3)



図中の数字は横断測線番号を示す

様式-2-3(急)
土砂災害特別警戒区域の区域区分図
(急傾斜地の崩壊に伴う土石等の堆積により
建築物の地上部に作用すると想定される力)

土砂災害防止法施行令第二条の基準に該当する区域	
土砂災害防止法施行令第三条の基準に該当する区域	
それ以外の区域	

縮尺
1:1,500

自然現象の種類	急傾斜地の崩壊	箇所番号	483
告示番号		箇所名	亀谷(1)
告示年月日		所在地	富山県富山市亀谷

土砂災害警戒区域等の指定の公示に係る図書(その3)

横断測線の区間	土石等の移動により建築物の地上部に作用すると想定される力				土石等の堆積により建築物の地上部に作用すると想定される力				横断測線の区間	土石等の移動により建築物の地上部に作用すると想定される力				土石等の堆積により建築物の地上部に作用すると想定される力			
	土石等の(移動)高さが1m以下の場合、土石等の移動による力が100kN/m ² を超える区域		それ以外の区域		土石等の堆積の高さが3mを超える区域		それ以外の区域			土石等の(移動)高さが1m以下の場合、土石等の移動による力が100kN/m ² を超える区域		それ以外の区域		土石等の堆積の高さが3mを超える区域		それ以外の区域	
	力の大きさのうち最大のもの(kN/m ²)	土石等の高さ(m)	力の大きさのうち最大のもの(kN/m ²)	土石等の高さ(m)	力の大きさのうち最大のもの(kN/m ²)	土石等の高さ(m)	力の大きさのうち最大のもの(kN/m ²)	土石等の高さ(m)		力の大きさのうち最大のもの(kN/m ²)	土石等の高さ(m)	力の大きさのうち最大のもの(kN/m ²)	土石等の高さ(m)	力の大きさのうち最大のもの(kN/m ²)	土石等の高さ(m)	力の大きさのうち最大のもの(kN/m ²)	土石等の高さ(m)
1 ~ 2	115.43	1.00	100.00	1.00	-	-	11.75	2.20	~								
2 ~ 3	118.16	1.00	100.00	1.00	-	-	12.19	2.28	~								
3 ~ 4	118.16	1.00	100.00	1.00	-	-	12.19	2.28	~								
4 ~ 5	116.27	1.00	100.00	1.00	-	-	11.54	2.16	~								
5 ~ 6	116.27	1.00	100.00	1.00	-	-	11.59	2.17	~								
6 ~ 7	138.87	1.00	100.00	1.00	-	-	12.81	2.39	~								
7 ~ 8	138.87	1.00	100.00	1.00	-	-	12.81	2.39	~								
8 ~ 9	138.87	1.00	100.00	1.00	-	-	13.30	2.49	~								
9 ~ 10	138.42	1.00	100.00	1.00	-	-	13.30	2.49	~								
10 ~ 11	142.15	1.00	100.00	1.00	-	-	12.33	2.30	~								
11 ~ 12	142.15	1.00	100.00	1.00	-	-	12.87	2.41	~								
12 ~ 13	140.82	1.00	100.00	1.00	-	-	13.17	2.46	~								
13 ~ 14	151.02	1.00	100.00	1.00	-	-	14.77	2.76	~								
14 ~ 15	153.85	1.00	100.00	1.00	-	-	14.81	2.77	~								
15 ~ 16	165.83	1.00	100.00	1.00	-	-	16.05	3.00	~								
16 ~ 17	165.83	1.00	100.00	1.00	20.08	3.75	16.05	3.00	~								
17 ~ 18	164.40	1.00	100.00	1.00	-	-	16.05	3.00	~								
18 ~ 19	160.87	1.00	100.00	1.00	-	-	15.65	2.92	~								
19 ~ 20	160.87	1.00	100.00	1.00	-	-	15.65	2.92	~								
20 ~ 21	154.55	1.00	100.00	1.00	-	-	15.20	2.84	~								
21 ~ 22	129.70	1.00	100.00	1.00	-	-	13.55	2.53	~								
22 ~ 23	-	-	100.00	1.00	-	-	12.22	2.28	~								
23 ~ 24	-	-	97.16	1.00	-	-	9.79	1.83	~								
~									~								
~									~								
~									~								
~									~								

様式-3(急) 建築物の構造の規制に必要な衝撃に関する事項	自然現象の種類	急傾斜地の崩壊	箇所番号	483
	告示番号		箇所名	亀谷(1)
	告示年月日		所在地	富山県富山市亀谷