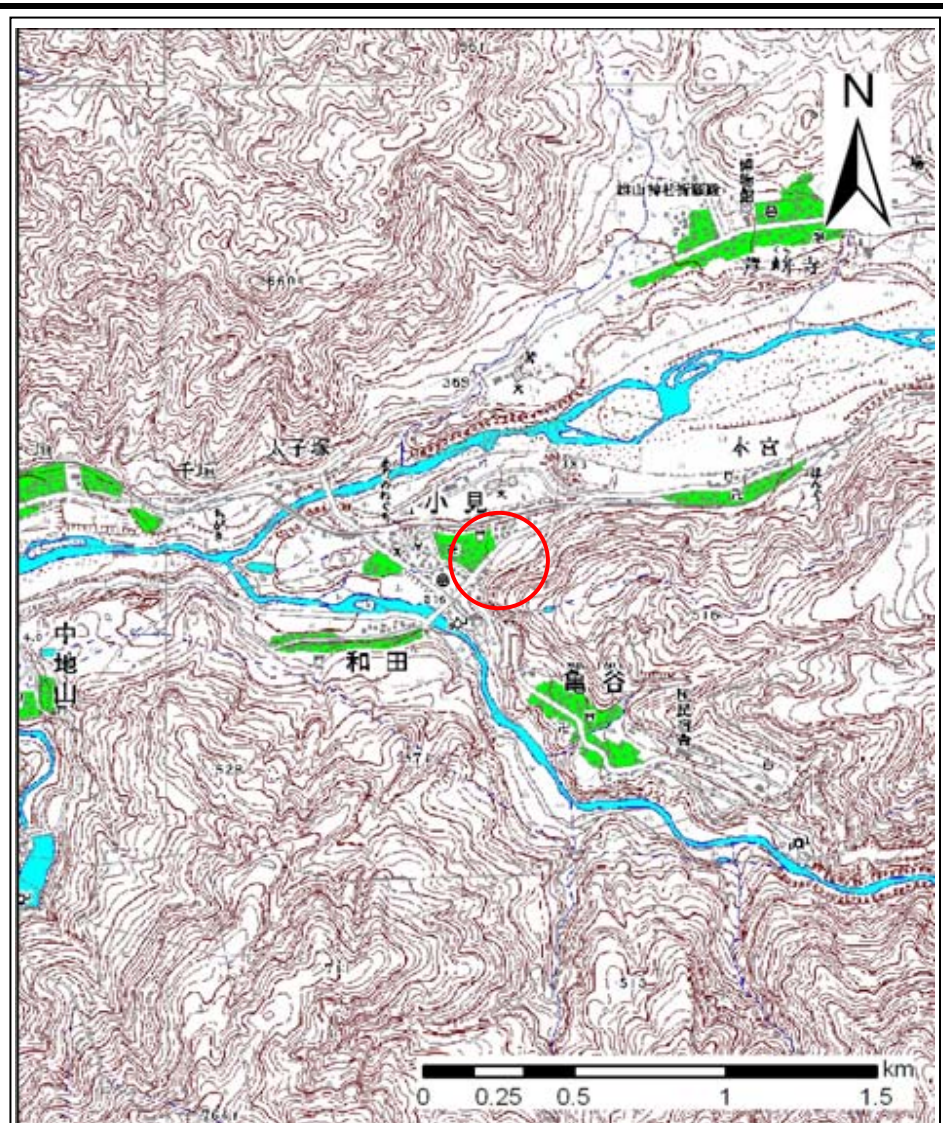


土砂災害警戒区域等の指定の公示に係る図書(その1)



(1/200,000)

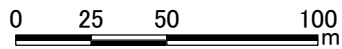
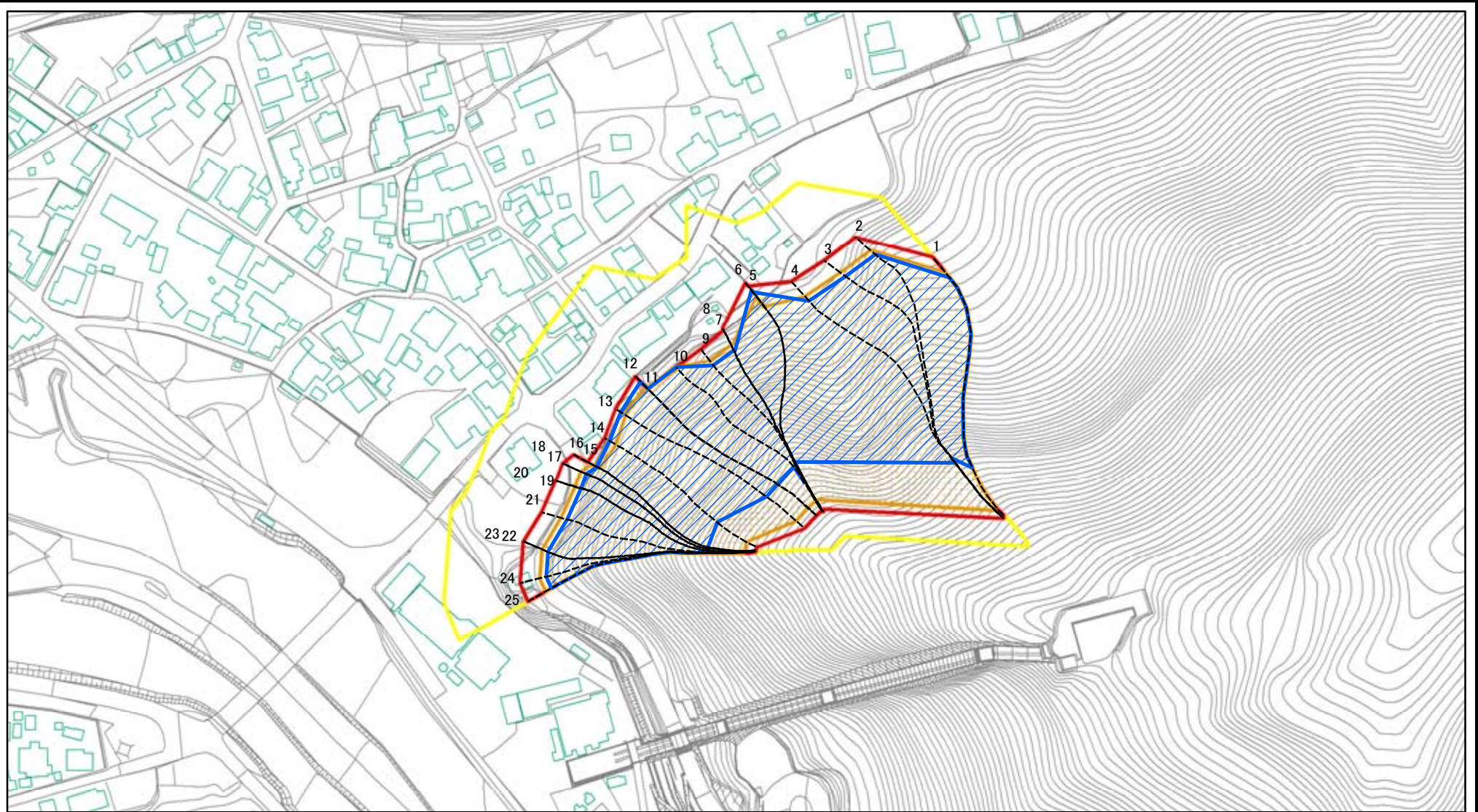


(1/25,000)

様式-1(急) 土砂災害警戒区域・土砂災害特別警戒区域 位置図	自然現象の種類	急傾斜地の崩壊
	箇所番号	486
	箇所名	小見(1)
	所在地	富山県富山市小見

この地図は、国土地理院長の承認を得て、同院発行の数値地図200000(地図画像)及び数値地図25000(地図画像)を複製したものである。(承認番号 平22業複、第442号)

土砂災害警戒区域等の指定の公示に係る図書(その2)



図中の数字は横断測線番号を示す

様式-2(急) 土砂災害警戒区域・土砂災害特別警戒区域 区域図(その1)	土砂災害防止法施行令第二条の基準に該当する区域		N 縮尺 1:2,500	自然現象の種類	急傾斜地の崩壊	箇所番号	486
	土砂災害防止法施行令第三条の基準に該当する区域			告示番号		箇所名	小見(1)
	それ以外の区域		告示年月日		所在地	富山県富山市小見	

土砂災害警戒区域等の指定の公示に係る図書(その2-1)



図中の数字は横断測線番号を示す

様式-2-1(急)

土砂災害警戒区域・土砂災害特別警戒区域
区域図(その2)

土砂災害防止法施行令第二条の基準に該当する区域



自然現象
の種類

急傾斜地の崩壊

箇所番号

486

土砂災害防止法
施行令第三条の
基準に該当する
区域



告示番号

箇所名

小見(1)

土石等の(移動)高さが1m以下の場合、
土石等の移動による力が100kN/mを超える区域
土石等の堆積の高さが3mを超える区域
それ以外の区域



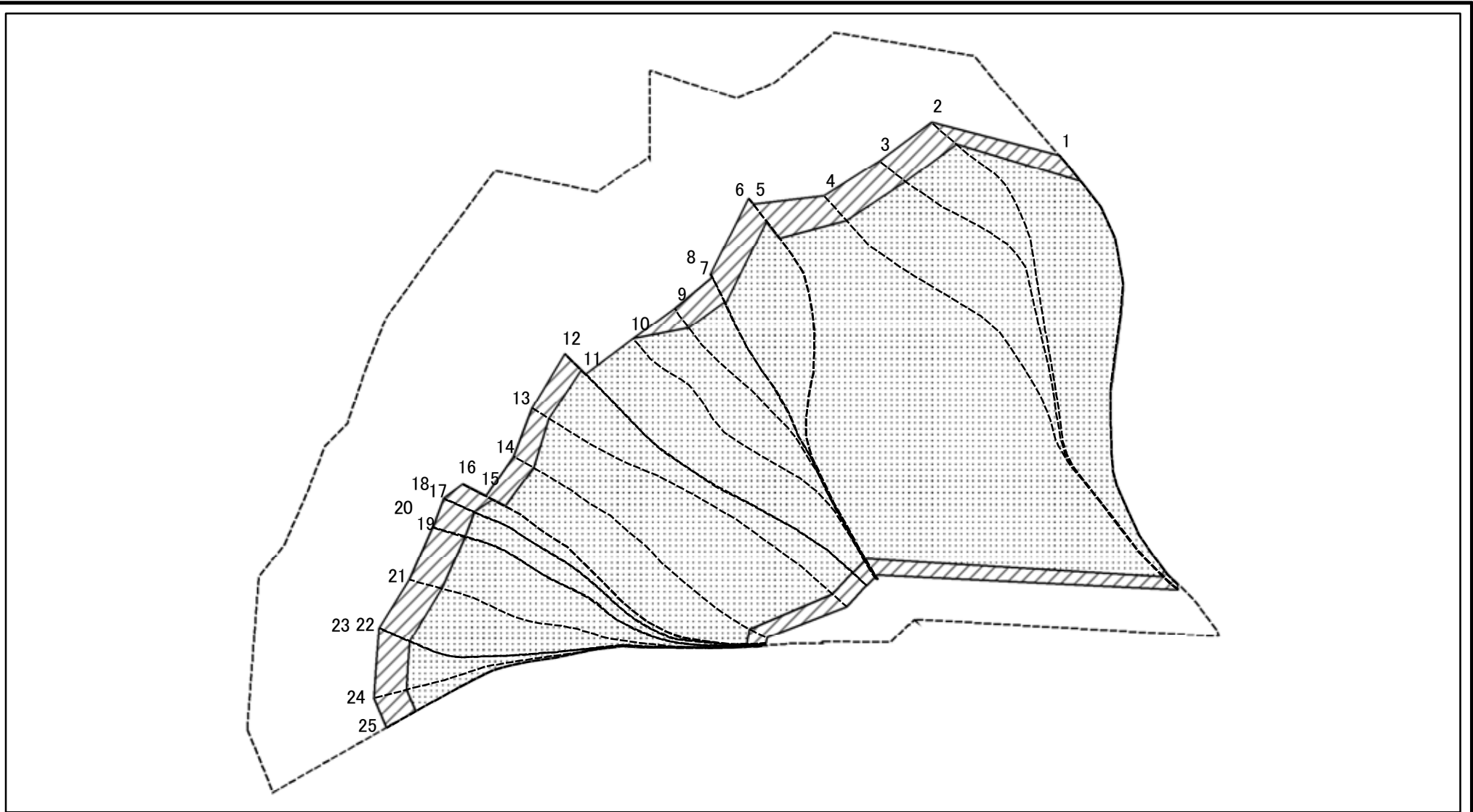
告示年月日

所在地

富山県富山市小見

縮尺
1:1,500

土砂災害警戒区域等の指定の公示に係る図書(その2-2)



図中の数字は横断測線番号を示す

様式-2-2(急)
土砂災害特別警戒区域の区域区分図
(急傾斜地の崩壊に伴う土石等の移動により
建築物の地上部に作用すると想定される力)

土砂災害防止法施行令第二条の基準に該当する区域



土砂災害防止法
施行令第三条の
基準に該当する
区域



それ以外の区域



縮尺
1:1,500

自然現象
の種類

急傾斜地の崩壊

告示番号

告示年月日

箇所番号

486

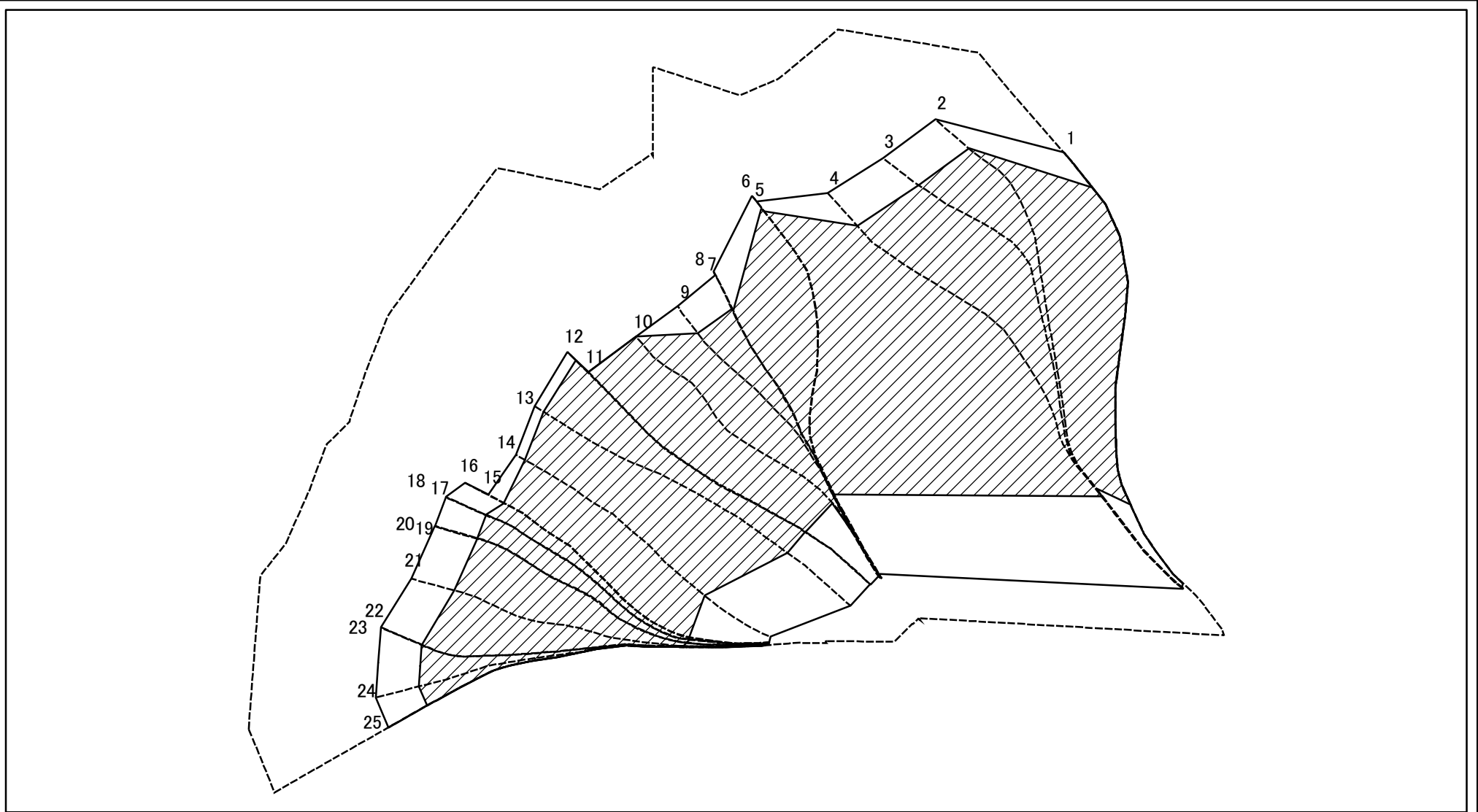
箇所名

小見(1)

所在地

富山県富山市小見

土砂災害警戒区域等の指定の公示に係る図書(その2-3)



図中の数字は横断測線番号を示す

様式-2-3(急)
土砂災害特別警戒区域の区域区分図
(急傾斜地の崩壊に伴う土石等の堆積により
建築物の地上部に作用すると想定される力)

土砂災害防止法施行令第二条の基準に該当する区域



土砂災害防止法
施行令第三条の
基準に該当する
区域



それ以外の区域



縮尺

1:1,500

自然現象
の種類

急傾斜地の崩壊

告示番号

告示年月日

箇所番号

486

箇所名

小見(1)

所在地

富山県富山市小見

土砂災害警戒区域等の指定の公示に係る図書(その3)

横断測線の区間	土石等の移動により建築物の地上部に作用すると想定される力				土石等の堆積により建築物の地上部に作用すると想定される力				横断測線の区間	土石等の移動により建築物の地上部に作用すると想定される力				土石等の堆積により建築物の地上部に作用すると想定される力			
	土石等の(移動)高さが1m以下の場合、土石等の移動による力が100kN/m ² を超える区域		それ以外の区域		土石等の堆積の高さが3mを超える区域		それ以外の区域			土石等の(移動)高さが1m以下の場合、土石等の移動による力が100kN/m ² を超える区域		それ以外の区域		土石等の堆積の高さが3mを超える区域		それ以外の区域	
	力の大きさのうち最大のもの (kN/m ²)	土石等の高さ (m)	力の大きさのうち最大のもの (kN/m ²)	土石等の高さ (m)	力の大きさのうち最大のもの (kN/m ²)	土石等の高さ (m)	力の大きさのうち最大のもの (kN/m ²)	土石等の高さ (m)		力の大きさのうち最大のもの (kN/m ²)	土石等の高さ (m)	力の大きさのうち最大のもの (kN/m ²)	土石等の高さ (m)	力の大きさのうち最大のもの (kN/m ²)	土石等の高さ (m)	力の大きさのうち最大のもの (kN/m ²)	土石等の高さ (m)
1 ~ 2	178.04	1.00	100.00	1.00	21.62	4.04	16.05	3.00	~								
2 ~ 3	175.61	1.00	100.00	1.00	21.18	3.96	16.05	3.00	~								
3 ~ 4	175.86	1.00	100.00	1.00	21.22	3.96	16.05	3.00	~								
4 ~ 5	179.44	1.00	100.00	1.00	22.00	4.11	16.05	3.00	~								
5 ~ 6	179.47	1.00	100.00	1.00	22.00	4.11	16.05	3.00	~								
6 ~ 7	180.14	1.00	100.00	1.00	23.23	4.34	16.05	3.00	~								
7 ~ 8	180.14	1.00	100.00	1.00	23.23	4.34	16.05	3.00	~								
8 ~ 9	180.14	1.00	100.00	1.00	23.90	4.47	16.05	3.00	~								
9 ~ 10	180.48	1.00	100.00	1.00	23.90	4.47	16.05	3.00	~								
10 ~ 11	180.66	1.00	100.00	1.00	22.79	4.26	16.05	3.00	~								
11 ~ 12	180.67	1.00	100.00	1.00	22.79	4.26	16.05	3.00	~								
12 ~ 13	180.67	1.00	100.00	1.00	22.96	4.29	16.05	3.00	~								
13 ~ 14	180.61	1.00	100.00	1.00	23.55	4.40	16.05	3.00	~								
14 ~ 15	180.25	1.00	100.00	1.00	23.55	4.40	16.05	3.00	~								
15 ~ 16	180.25	1.00	100.00	1.00	23.18	4.33	16.05	3.00	~								
16 ~ 17	180.25	1.00	100.00	1.00	23.24	4.34	16.05	3.00	~								
17 ~ 18	180.20	1.00	100.00	1.00	23.24	4.34	16.05	3.00	~								
18 ~ 19	180.48	1.00	100.00	1.00	23.24	4.34	16.05	3.00	~								
19 ~ 20	180.48	1.00	100.00	1.00	22.94	4.29	16.05	3.00	~								
20 ~ 21	180.50	1.00	100.00	1.00	22.94	4.29	16.05	3.00	~								
21 ~ 22	180.50	1.00	100.00	1.00	22.67	4.24	16.05	3.00	~								
22 ~ 23	178.70	1.00	100.00	1.00	21.81	4.07	16.05	3.00	~								
23 ~ 24	178.70	1.00	100.00	1.00	21.81	4.07	16.05	3.00	~								
24 ~ 25	177.51	1.00	100.00	1.00	21.53	4.02	16.05	3.00	~								
~									~								
~									~								
~									~								
様式-3(急) 建築物の構造の規制に必要な衝撃に関する事項	自然現象の種類		急傾斜地の崩壊		箇所番号		486										
	告示番号		箇所名		小見(1)												
	告示年月日		所在地		富山県富山市小見												