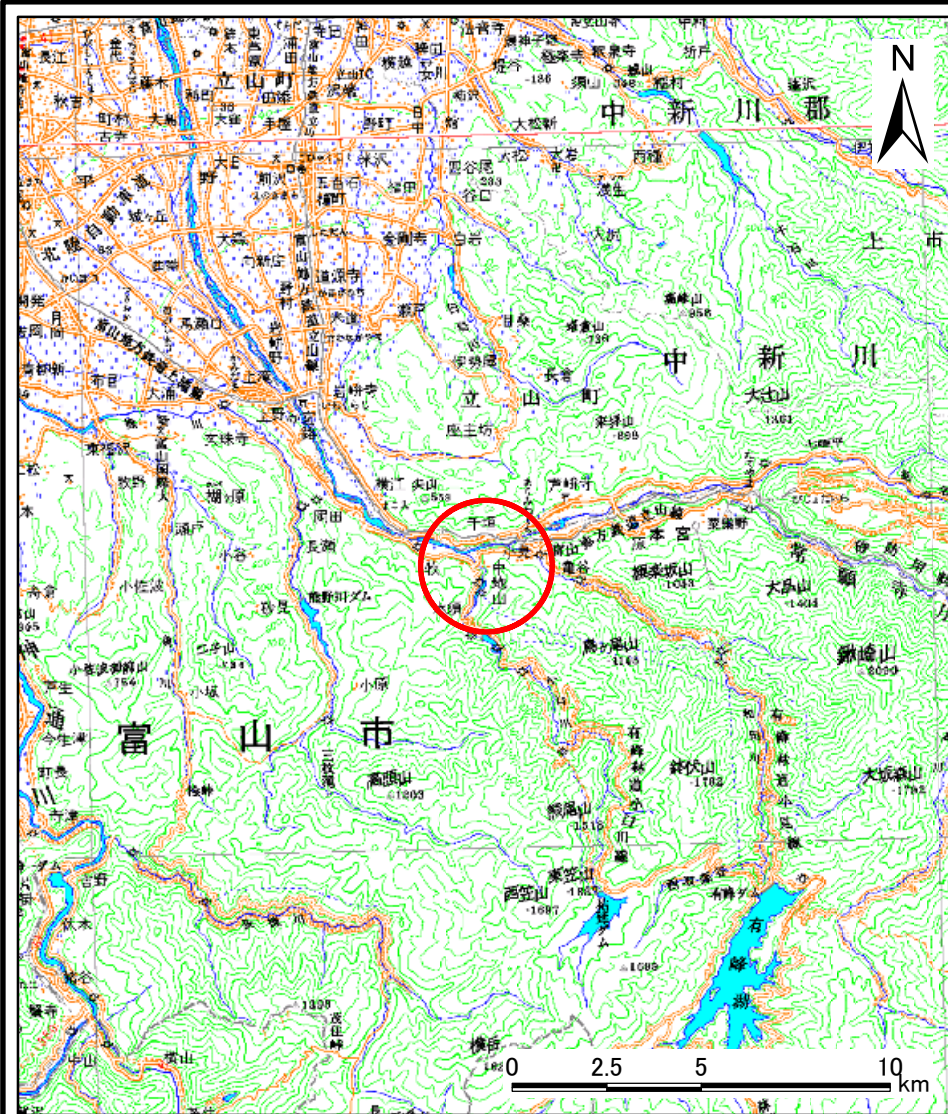
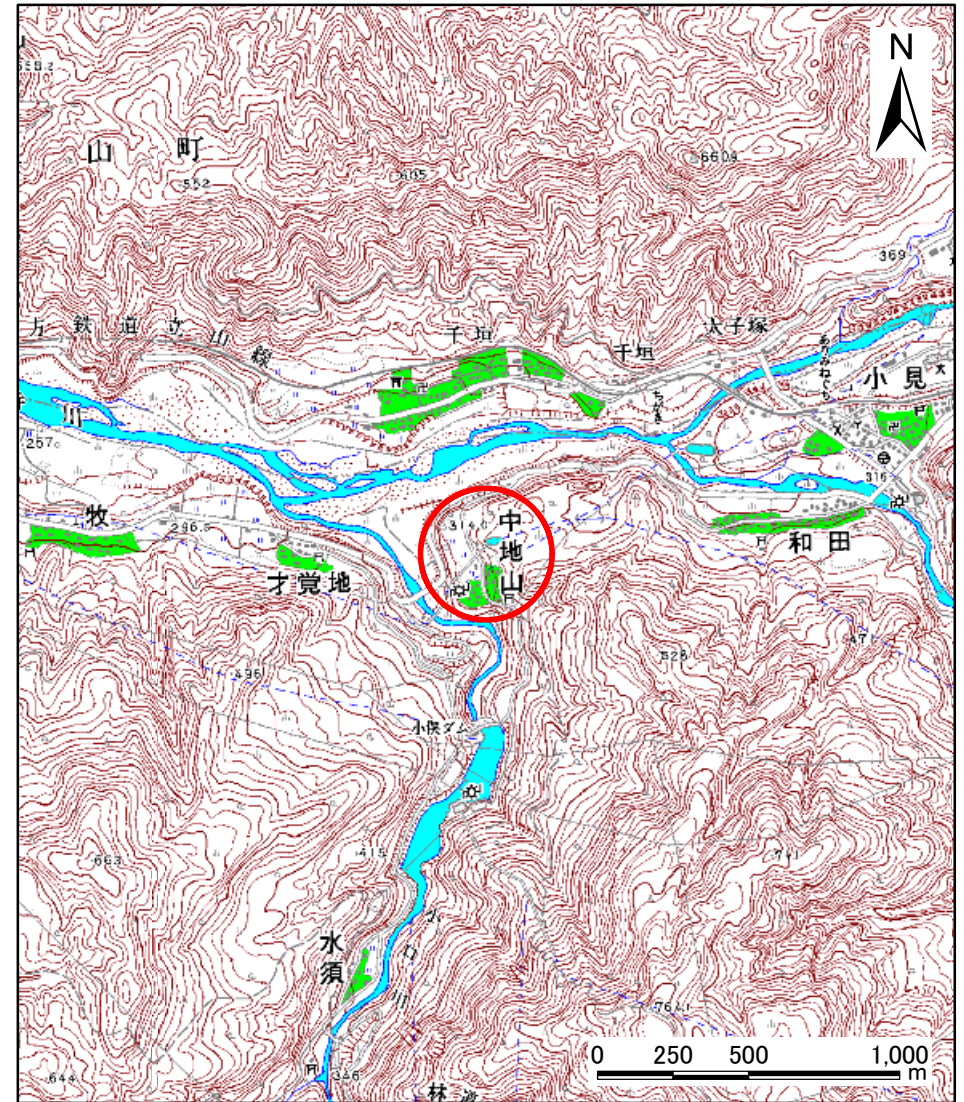


土砂災害警戒区域等の指定の公示に係る図書(その1)



(1/200,000)

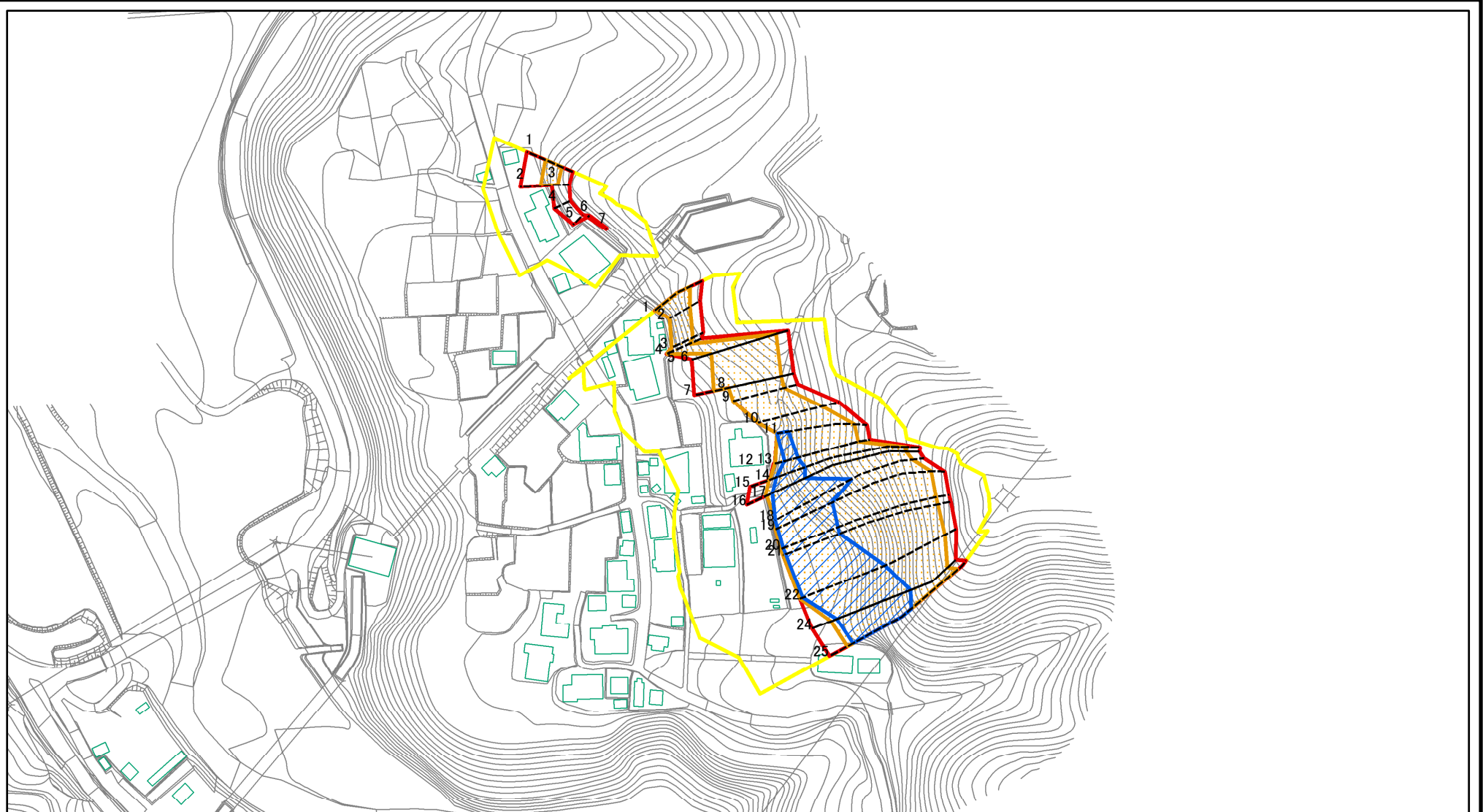


(1/25,000)

様式-1(急) 土砂災害警戒区域・土砂災害特別警戒区域 位置図	自然現象の種類	急傾斜地の崩壊
	箇所番号	0495
	箇所名	中地山
	所在地	富山県富山市中地山

この地図は、国土地理院長の承認を得て、同院発行の数値地図20000(地図画像)及び数値地図25000(地図画像)を複製したものである。(承認番号 平22業複、第442号)

土砂災害警戒区域等の指定の公示に係る図書(その2)



図中の数字は横断測線番号を示す

様式-2(急)

土砂災害警戒区域・土砂災害特別警戒区域

区域図(その1)

土砂災害防止法施行令第二条の基準に該当する区域



自然現象の種類

急傾斜地の崩壊

箇所番号

0495

土砂災害防止法施行令第三条の基準に該当する区域



縮尺

告示番号

箇所名

中地山

土砂等の(移動)高さが1m以下の場合、土砂等の移動による力が100kN/mを超える区域



1:2,500

告示年月日

所在地

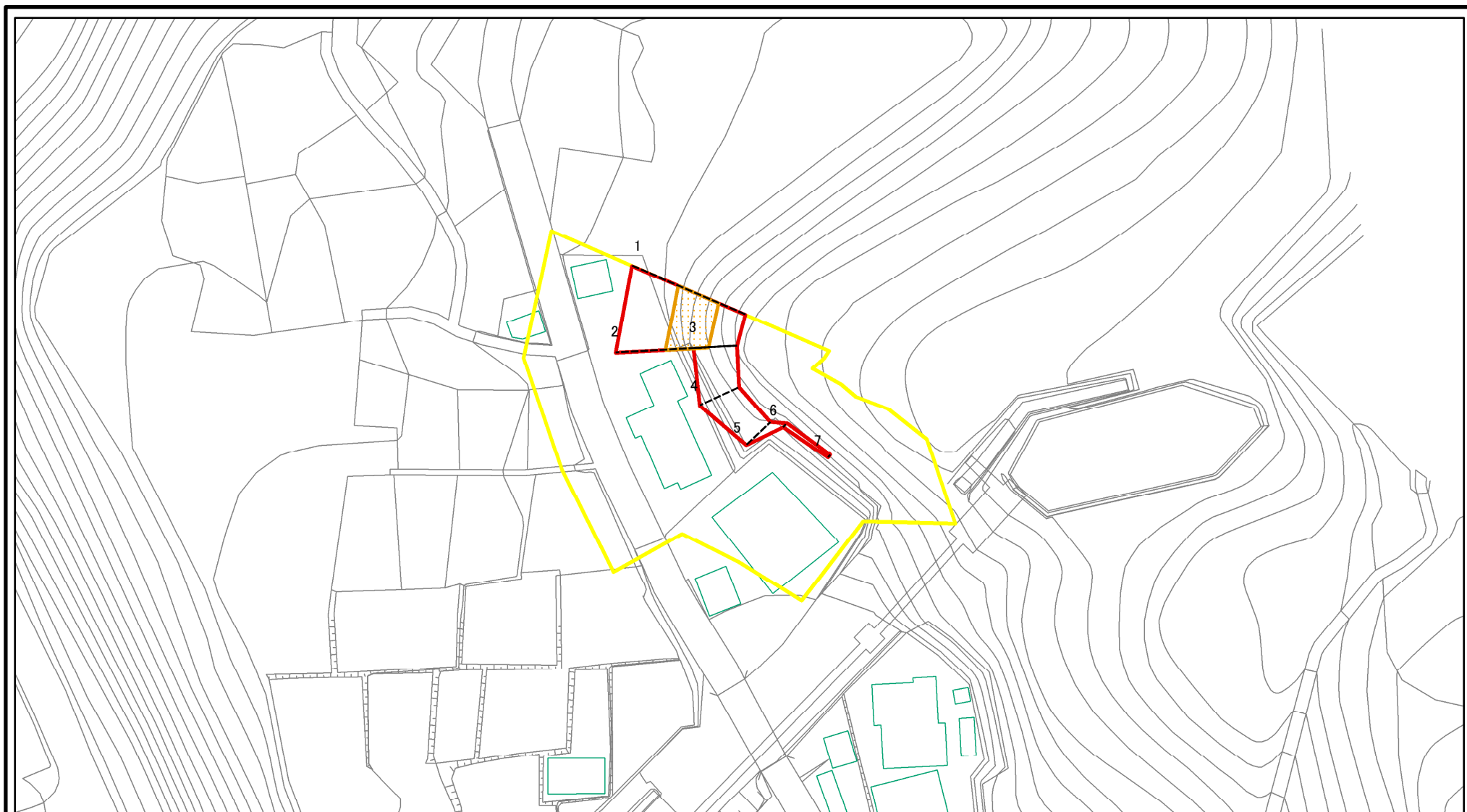
富山県富山市中地山

土砂等の堆積の高さが3mを超える区域



それ以外の区域

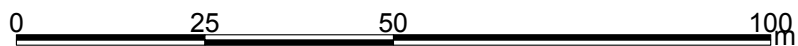
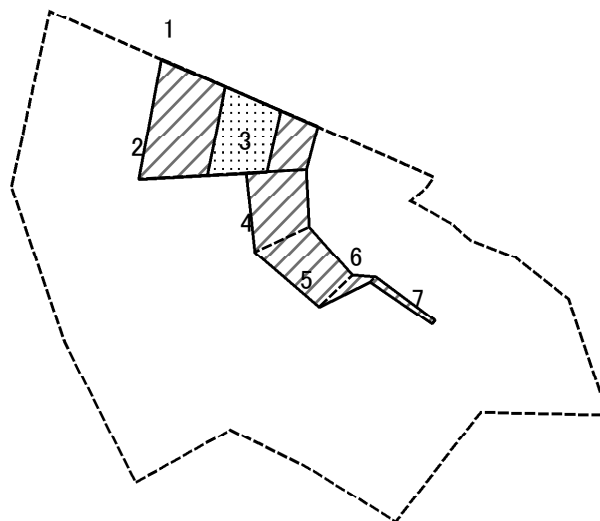
土砂災害警戒区域等の指定の公示に係る図書(その2-1)



図中の数字は横断測線番号を示す

様式-2-1(急) 土砂災害警戒区域・土砂災害特別警戒区域 区域図(その2)	土砂災害防止法施行令第二条の基準に該当する区域		N 縮尺 1:1,000	自然現象の種類	急傾斜地の崩壊	箇所番号	0495-1
	土砂災害防止法施行令第三条の基準に該当する区域			告示番号		箇所名	中地山
	それ以外の区域			告示年月日		所在地	富山県富山市中地山

土砂災害警戒区域等の指定の公示に係る図書(その2-2)



図中の数字は横断測線番号を示す

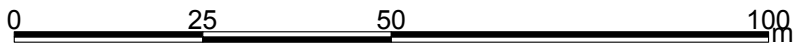
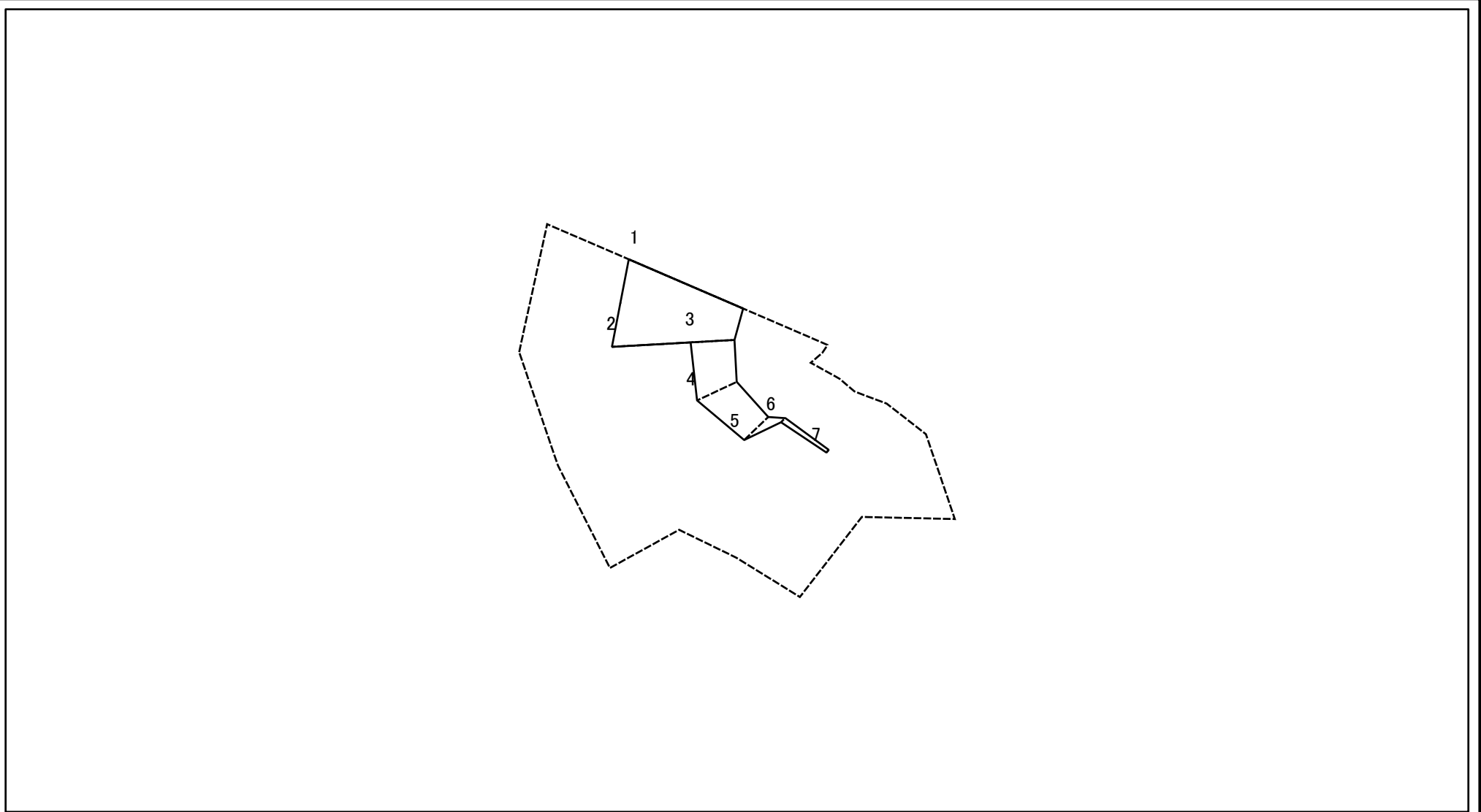
様式-2-2(急)
土砂災害特別警戒区域の区域区分図
(急傾斜地の崩壊に伴う土石等の移動により
建築物の地上部に作用すると想定される力)

土砂災害防止法施行令第二条の基準に該当する区域	
土砂災害防止法 施行令第三条の 基準に該当する 区域	
それ以外の区域	

N	
縮尺	
1:1,000	

自然現象の種類	急傾斜地の崩壊	箇所番号	0495-1
告示番号		箇所名	中地山
告示年月日		所在地	富山県富山市中地山

土砂災害警戒区域等の指定の公示に係る図書(その2-3)



図中の数字は横断測線番号を示す

様式-2-3(急)
土砂災害特別警戒区域の区域区分図
(急傾斜地の崩壊に伴う土石等の堆積により
建築物の地上部に作用すると想定される力)

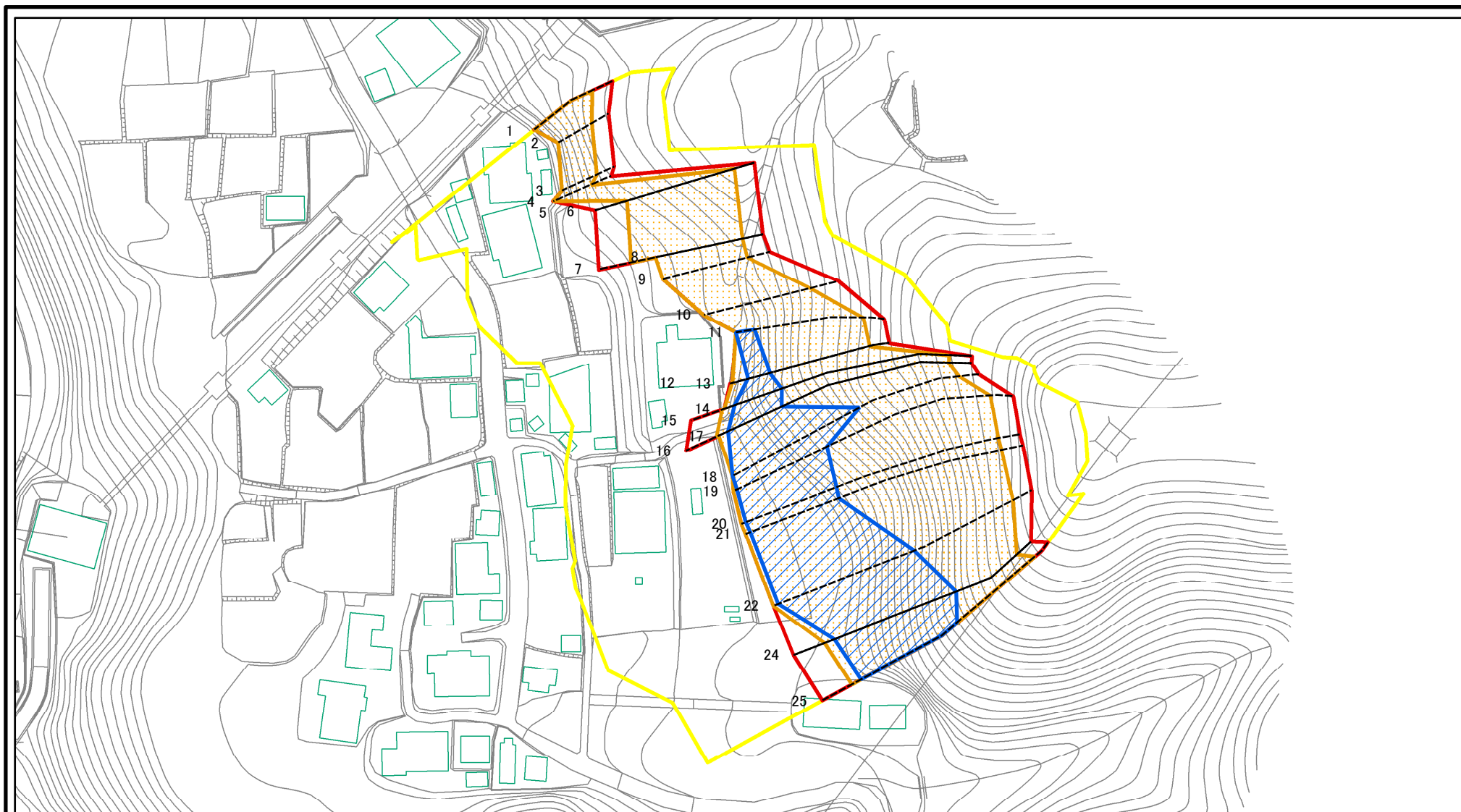
土砂災害防止法施行令第二条の基準に該当する区域	
土砂災害防止法施行令第三条の基準に該当する区域	
それ以外の区域	

N
縮尺
1:1,000

自然現象の種類	急傾斜地の崩壊
告示番号	
告示年月日	

箇所番号	0495-1
箇所名	中地山
所在地	富山県富山市中地山

土砂災害警戒区域等の指定の公示に係る図書(その2-1)



図中の数字は横断測線番号を示す

様式-2-1(急)

土砂災害警戒区域・土砂災害特別警戒区域

区域図(その2)

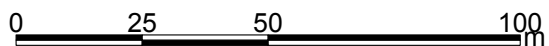
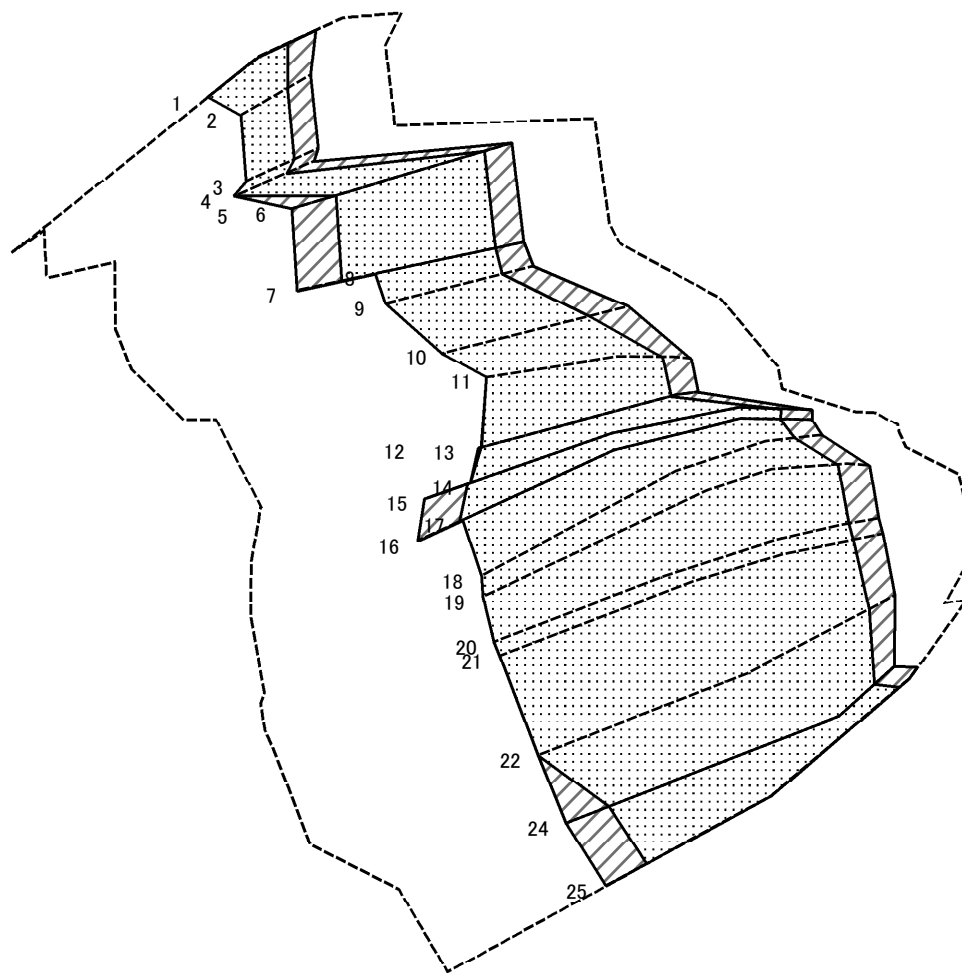
土砂災害防止法施行令第二条の基準に該当する区域	
土砂災害防止法施行令第三条の基準に該当する区域	
土砂等の(移動)高さが1m以下の場合、土砂等の移動による力が100kN/mを超える区域	
土砂等の堆積の高さが3mを超える区域	
それ以外の区域	

N
縮尺
1:1,500

自然現象の種類	急傾斜地の崩壊
告示番号	
告示年月日	

箇所番号	0495-2
箇所名	中地山
所在地	富山県富山市中地山

土砂災害警戒区域等の指定の公示に係る図書(その2-2)



図中の数字は横断測線番号を示す

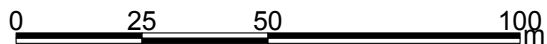
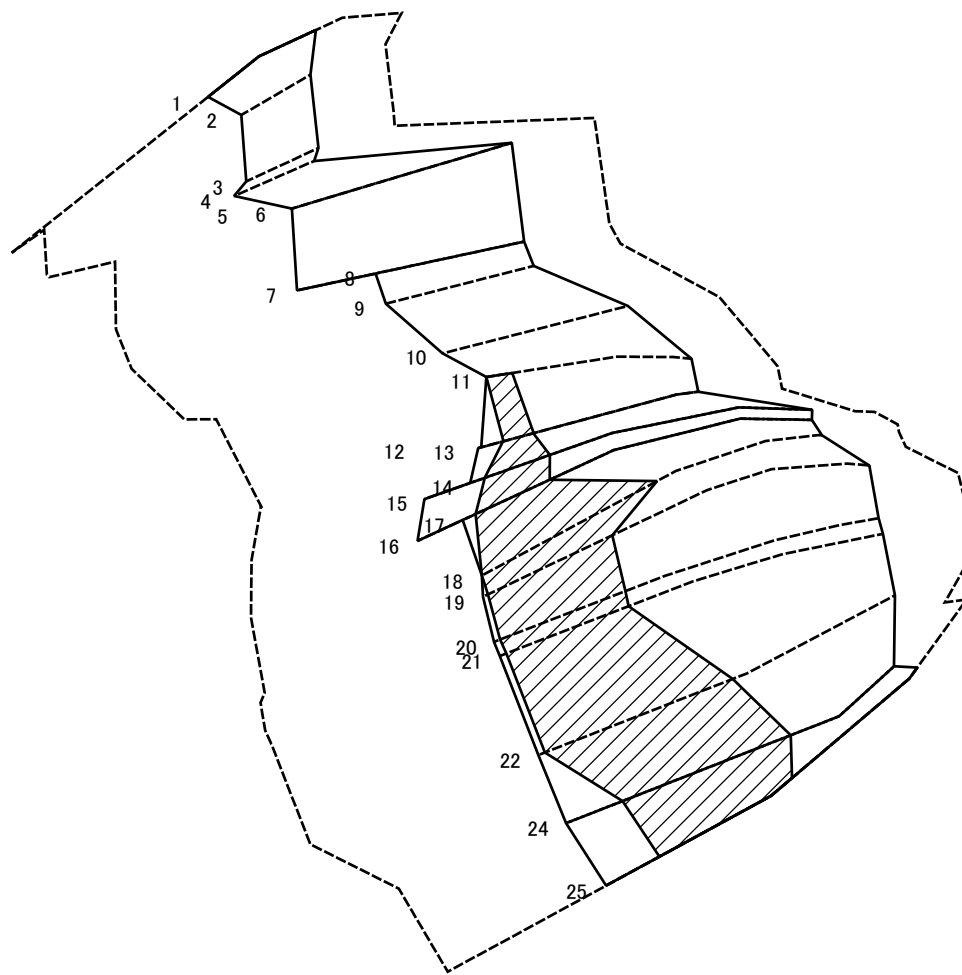
様式-2-2(急)
土砂災害特別警戒区域の区域区分図
(急傾斜地の崩壊に伴う土石等の移動により
建築物の地上部に作用すると想定される力)

土砂災害防止法施行令第二条の基準に該当する区域	
土砂災害防止法施行令第三条の基準に該当する区域	
それ以外の区域	

N	
縮尺	
1:1,500	

自然現象の種類	急傾斜地の崩壊	箇所番号	0495-2
告示番号		箇所名	中地山
告示年月日		所在地	富山県富山市中地山

土砂災害警戒区域等の指定の公示に係る図書(その2-3)



図中の数字は横断測線番号を示す

様式-2-3(急)
土砂災害特別警戒区域の区域区分図
(急傾斜地の崩壊に伴う土石等の堆積により
建築物の地上部に作用すると想定される力)

土砂災害防止法施行令第二条の基準に該当する区域	
土砂災害防止法施行令第三条の基準に該当する区域	
それ以外の区域	

N
縮尺
1:1,500

自然現象の種類	急傾斜地の崩壊
告示番号	
告示年月日	

箇所番号	0495-2
箇所名	中地山
所在地	富山県富山市中地山

土砂災害警戒区域等の指定の公示に係る図書(その3)

横断測線の区間	土石等の移動により建築物の地上部に作用すると想定される力				土石等の堆積により建築物の地上部に作用すると想定される力				横断測線の区間	土石等の移動により建築物の地上部に作用すると想定される力				土石等の堆積により建築物の地上部に作用すると想定される力			
	土石等の(移動)高さが1m以下の場合、土石等の移動による力が100kN/m ² を超える区域		それ以外の区域		土石等の堆積の高さが3mを超える区域		それ以外の区域			土石等の(移動)高さが1m以下の場合、土石等の移動による力が100kN/m ² を超える区域		それ以外の区域		土石等の堆積の高さが3mを超える区域		それ以外の区域	
	力の大きさのうち最大のもの (kN/m ²)	土石等の高さ (m)	力の大きさのうち最大のもの (kN/m ²)	土石等の高さ (m)	力の大きさのうち最大のもの (kN/m ²)	土石等の高さ (m)	力の大きさのうち最大のもの (kN/m ²)	土石等の高さ (m)		力の大きさのうち最大のもの (kN/m ²)	土石等の高さ (m)	力の大きさのうち最大のもの (kN/m ²)	土石等の高さ (m)	力の大きさのうち最大のもの (kN/m ²)	土石等の高さ (m)	力の大きさのうち最大のもの (kN/m ²)	土石等の高さ (m)
1 ~ 2	148.46	1.00	100.00	1.00	-	-	13.58	2.54	~								
2 ~ 3	141.88	1.00	100.00	1.00	-	-	12.71	2.37	~								
3 ~ 4	140.48	1.00	100.00	1.00	-	-	12.55	2.34	~								
4 ~ 5	160.38	1.00	100.00	1.00	-	-	15.52	2.90	~								
5 ~ 6	160.38	1.00	100.00	1.00	-	-	15.52	2.90	~								
6 ~ 7	160.38	1.00	100.00	1.00	-	-	13.95	2.61	~								
7 ~ 8	158.84	1.00	100.00	1.00	-	-	13.80	2.58	~								
8 ~ 9	156.57	1.00	100.00	1.00	-	-	13.80	2.58	~								
9 ~ 10	151.21	1.00	100.00	1.00	-	-	14.27	2.67	~								
10 ~ 11	165.21	1.00	100.00	1.00	-	-	16.05	3.00	~								
11 ~ 12	168.80	1.00	100.00	1.00	16.62	3.11	16.05	3.00	~								
12 ~ 13	168.80	1.00	100.00	1.00	16.62	3.11	16.05	3.00	~								
13 ~ 14	168.72	1.00	100.00	1.00	18.20	3.40	16.05	3.00	~								
14 ~ 15	165.40	1.00	100.00	1.00	18.20	3.40	16.05	3.00	~								
15 ~ 16	165.40	1.00	100.00	1.00	18.20	3.40	16.05	3.00	~								
16 ~ 17	164.27	1.00	100.00	1.00	18.09	3.38	16.05	3.00	~								
17 ~ 18	174.12	1.00	100.00	1.00	21.06	3.94	16.05	3.00	~								
18 ~ 19	174.12	1.00	100.00	1.00	21.06	3.94	16.05	3.00	~								
19 ~ 20	167.64	1.00	100.00	1.00	20.28	3.79	16.05	3.00	~								
20 ~ 21	167.64	1.00	100.00	1.00	20.28	3.79	16.05	3.00	~								
21 ~ 22	170.29	1.00	100.00	1.00	20.57	3.84	16.05	3.00	~								
22 ~ 23	177.36	1.00	100.00	1.00	21.88	4.09	16.05	3.00	~								
23 ~ 24	177.36	1.00	100.00	1.00	21.88	4.09	16.05	3.00	~								
24 ~ 25	177.36	1.00	100.00	1.00	21.88	4.09	16.05	3.00	~								
~									~								
~									~								
~									~								

様式-3(急) 建築物の構造の規制に必要な衝撃に関する事項	自然現象の種類	急傾斜地の崩壊	箇所番号	0495-2
	告示番号		箇所名	中地山
	告示年月日		所在地	富山県富山市中地山