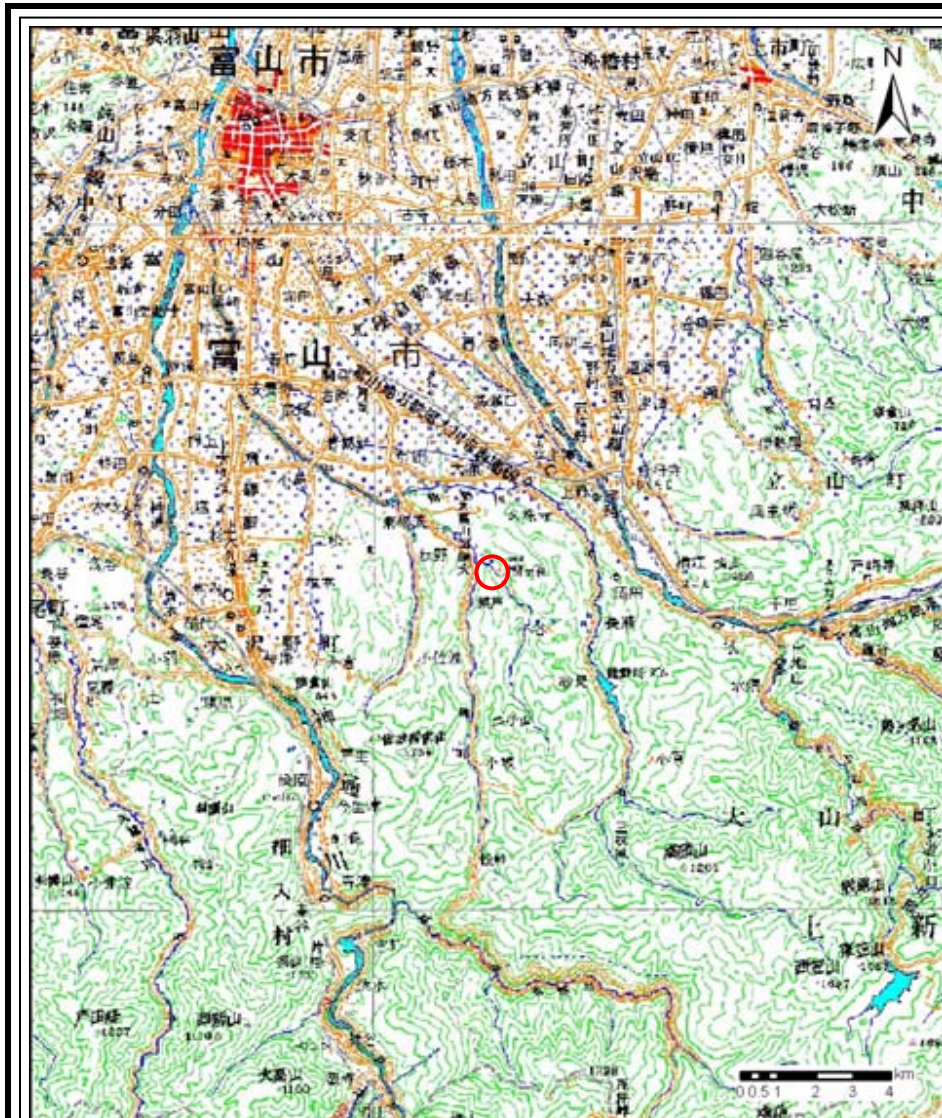
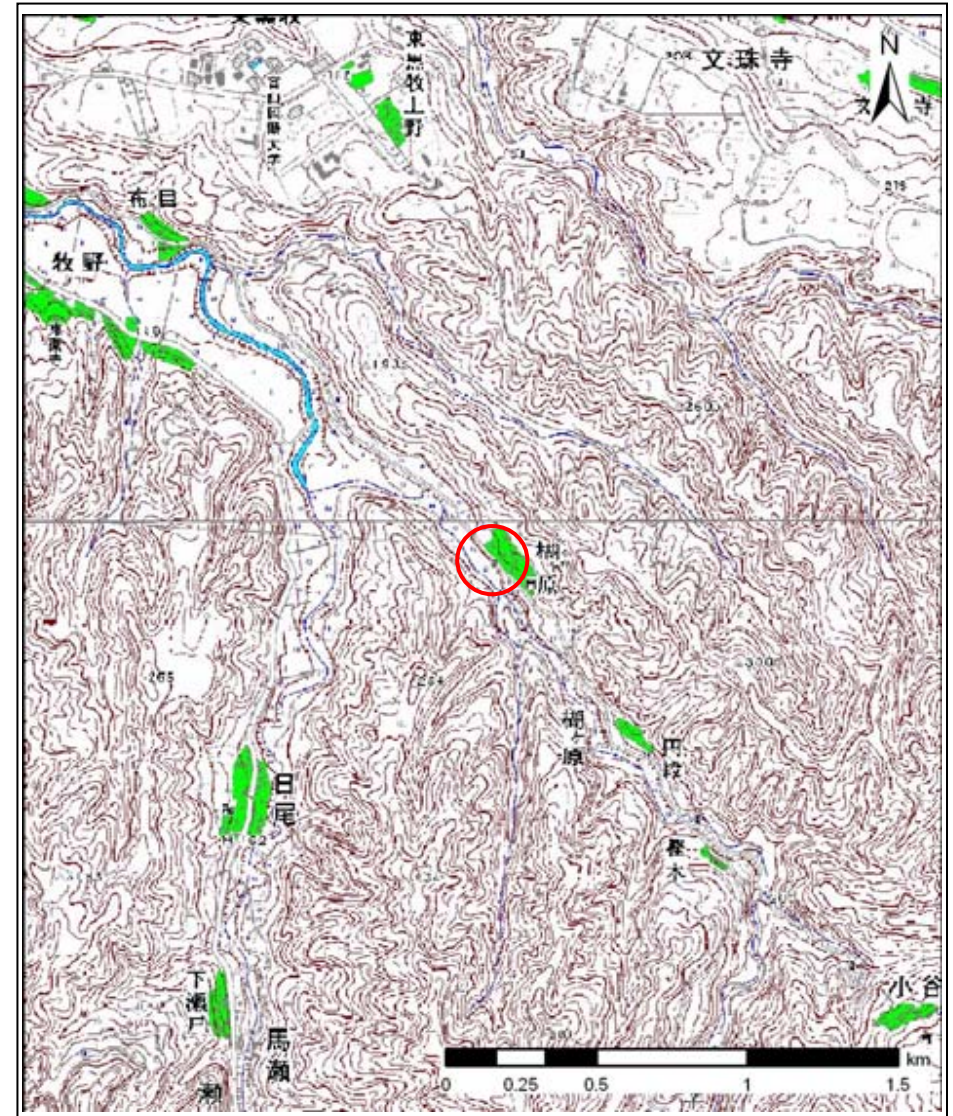


土砂災害警戒区域等の指定の公示に係る図書(その1)



(1/200,000)

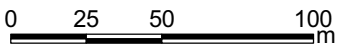
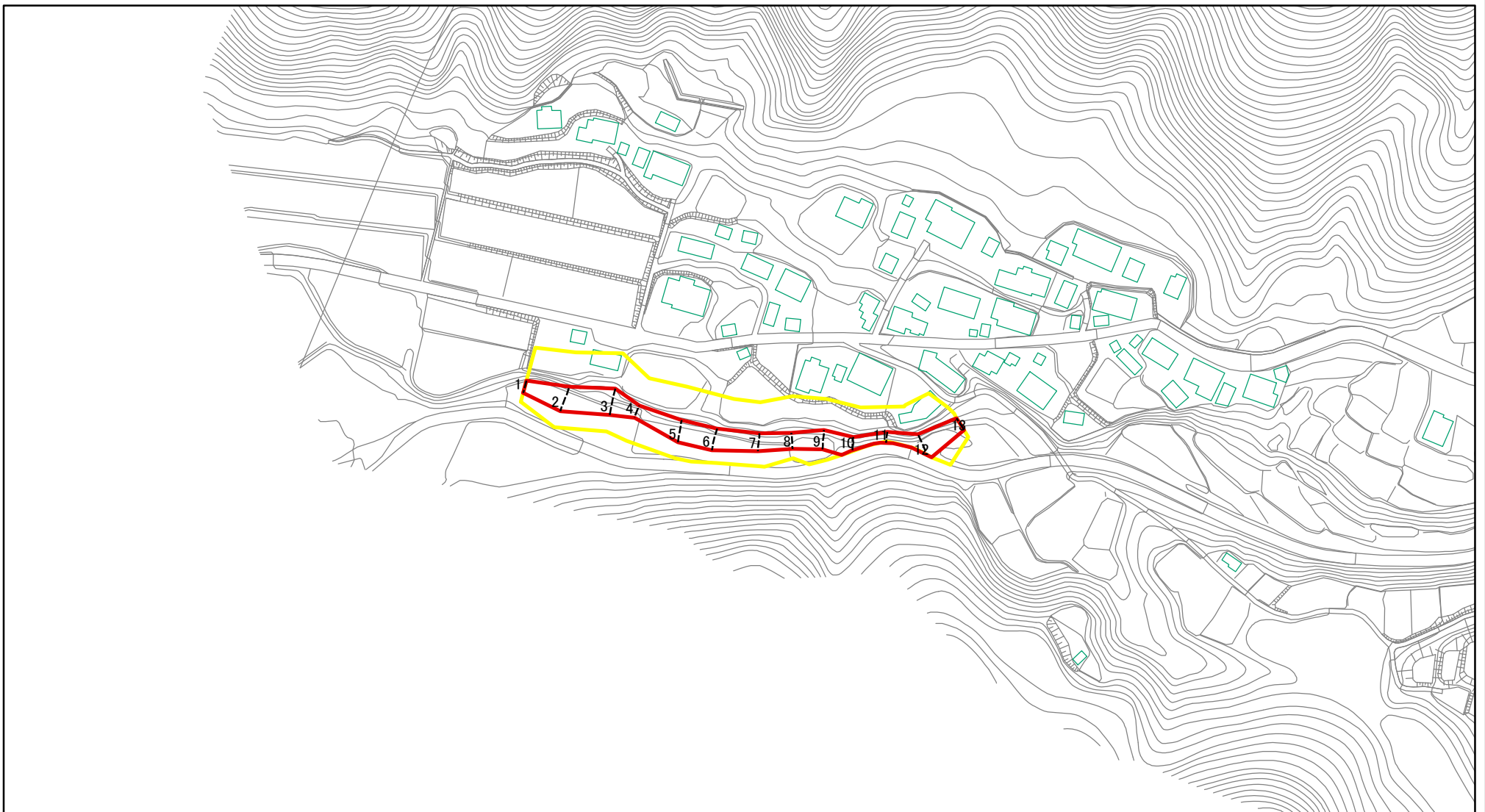


(1/25,000)

| | | |
|---------------------------------------|---------|-----------|
| 様式-1(急) 土砂災害警戒区域・土砂災害特別警戒区域 位置図 | 自然現象の種類 | 急傾斜地の崩壊 |
| | 箇所番号 | 536 |
| | 箇所名 | 棚ヶ原(2) |
| | 所在地 | 富山県富山市棚ヶ原 |

この地図は、国土地理院長の承認を得て、同院発行の数値地図200000(地図画像)及び数値地図25000(地図画像)を複製したものである。(承認番号 平21業複、第457号)

土砂災害警戒区域等の指定の公示に係る図書(その2)



図中の数字は横断測線番号を示す

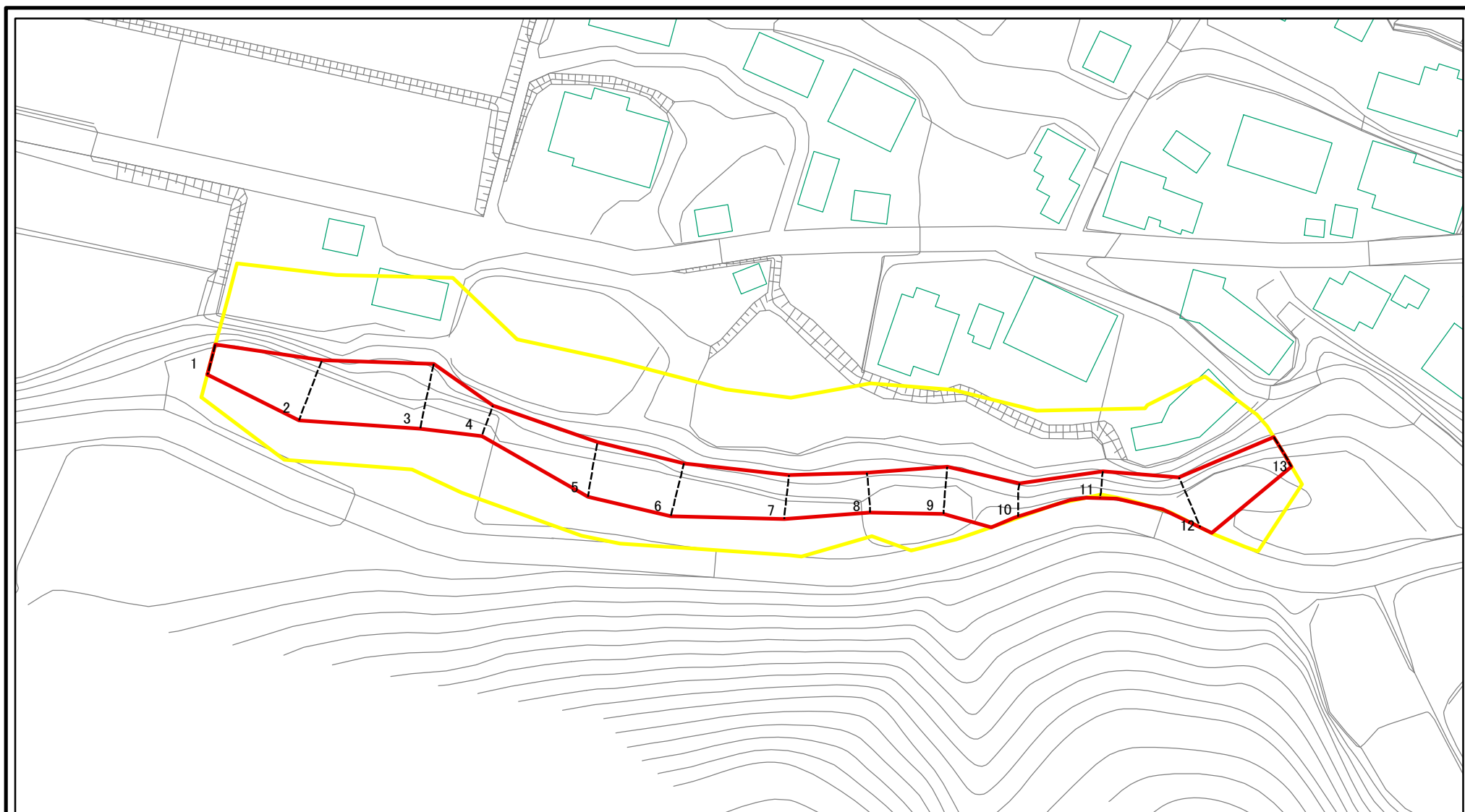
様式-2(急)
土砂災害警戒区域・土砂災害特別警戒区域
区域図(その1)

| | |
|-------------------------|--|
| 土砂災害防止法施行令第二条の基準に該当する区域 | |
| 土砂災害防止法施行令第三条の基準に該当する区域 | |
| それ以外の区域 | |

縮尺
1:2,500

| | | | |
|---------|---------|------|-----------|
| 自然現象の種類 | 急傾斜地の崩壊 | 箇所番号 | 536 |
| 告示番号 | | 箇所名 | 榎ヶ原(2) |
| 告示年月日 | | 所在地 | 富山県富山市榎ヶ原 |

土砂災害警戒区域等の指定の公示に係る図書(その2-1)



図中の数字は横断測線番号を示す

様式-2-1(急)

土砂災害警戒区域・土砂災害特別警戒区域
区域図(その2)

土砂災害防止法施行令第二条の基準に該当する区域



自然現象
の種類

急傾斜地の崩壊

箇所番号

536

土砂災害防止法
施行令第三条の
基準に該当する
区域



縮尺

告示番号

箇所名

榎ヶ原(2)

土石等の(移動)高さが1m以下の場合、
土石等の移動による力が100kN/m²を超える区域



1:1,000

告示年月日

所在地

富山県富山市榎ヶ原

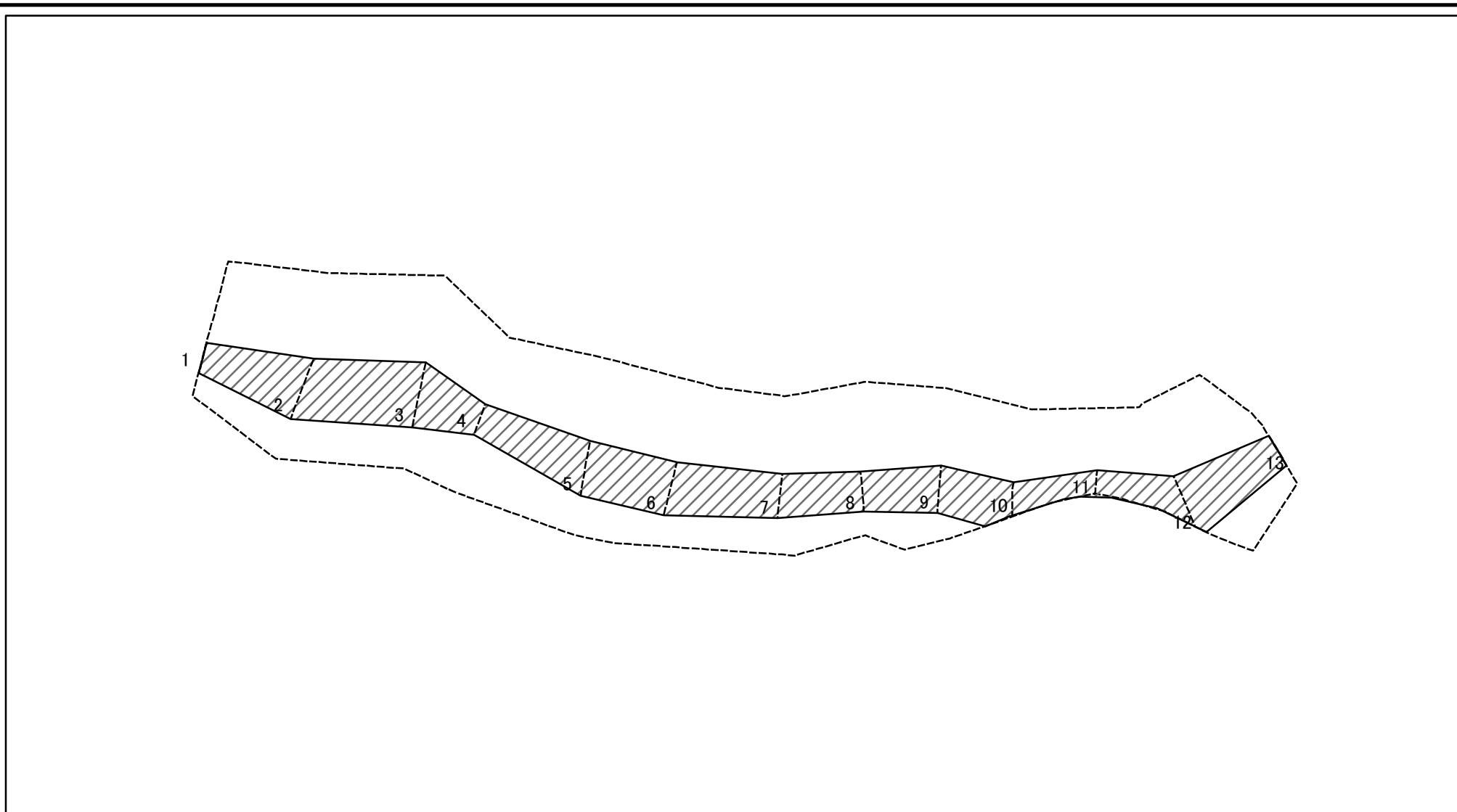
土石等の堆積の高さが3mを超える区域



それ以外の区域



土砂災害警戒区域等の指定の公示に係る図書(その2-2)



0 25 50 100
m

図中の数字は横断測線番号を示す

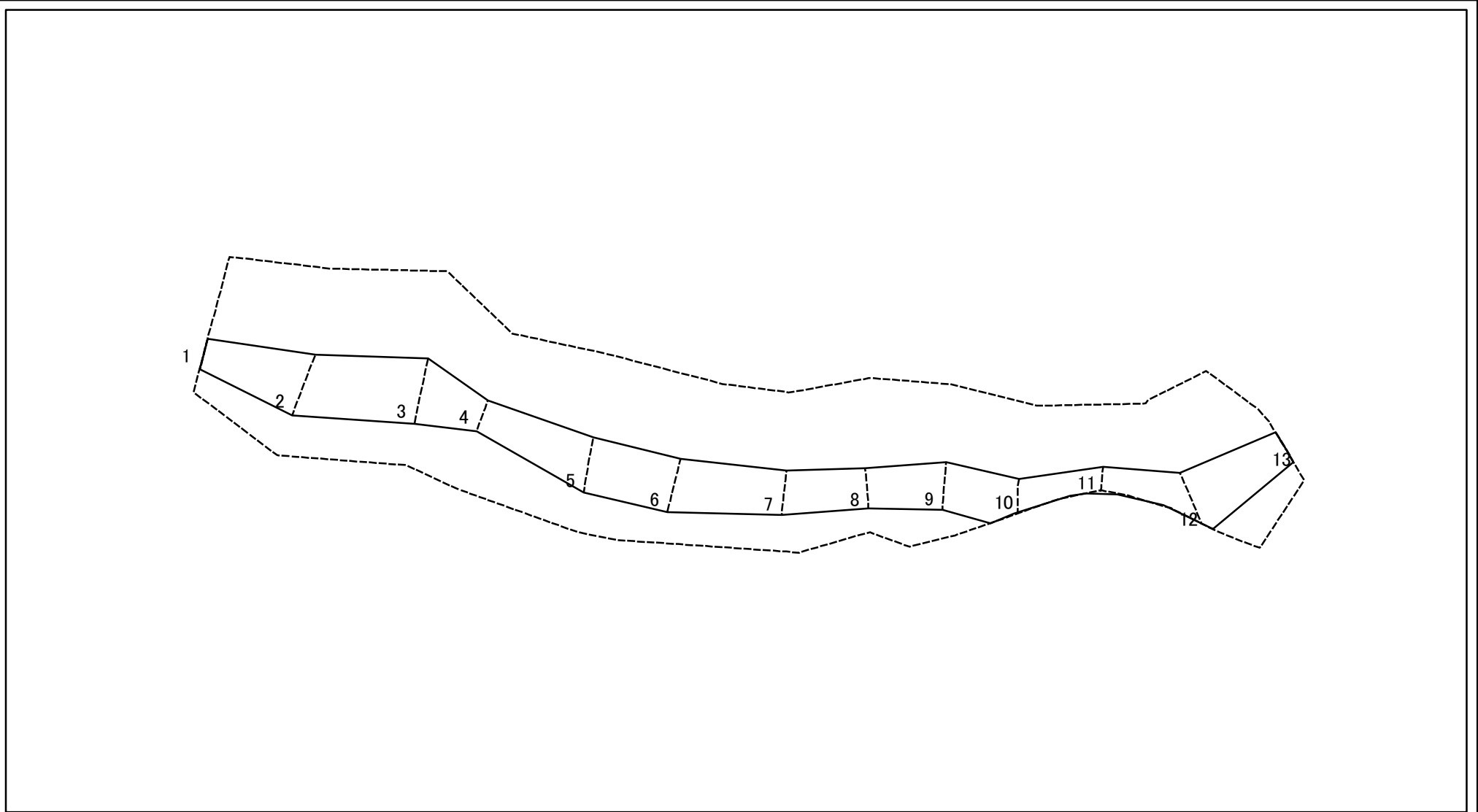
様式-2-2(急)
土砂災害特別警戒区域の区域区分図
(急傾斜地の崩壊に伴う土石等の移動により
建築物の地上部に作用すると想定される力)

| | |
|-------------------------|--|
| 土砂災害防止法施行令第二条の基準に該当する区域 | |
| 土砂災害防止法施行令第三条の基準に該当する区域 | |
| それ以外の区域 | |

| | |
|--|---------|
| | 縮尺 |
| | 1:1,000 |

| | | | |
|---------|---------|------|-----------|
| 自然現象の種類 | 急傾斜地の崩壊 | 箇所番号 | 536 |
| 告示番号 | | 箇所名 | 榎ヶ原(2) |
| 告示年月日 | | 所在地 | 富山県富山市榎ヶ原 |

土砂災害警戒区域等の指定の公示に係る図書(その2-3)



0 25 50 100
m

図中の数字は横断測線番号を示す

様式-2-3(急)
土砂災害特別警戒区域の区域区分図
(急傾斜地の崩壊に伴う土石等の堆積により
建築物の地上部に作用すると想定される力)

土砂災害防止法施行令第二条の基準に該当する区域



土砂災害防止法
施行令第三条の
基準に該当する
区域



それ以外の区域



縮尺

1:1,000

自然現象
の種類

急傾斜地の崩壊

告示番号

告示年月日

箇所番号

536

箇所名

榎ヶ原(2)

所在地

富山県富山市榎ヶ原

土砂災害警戒区域等の指定の公示に係る図書(その3)

| 横断測線の区間 | 土石等の移動により建築物の地上部に作用すると想定される力 | | | | 土石等の堆積により建築物の地上部に作用すると想定される力 | | | | 横断測線の区間 | 土石等の移動により建築物の地上部に作用すると想定される力 | | | | 土石等の堆積により建築物の地上部に作用すると想定される力 | | | |
|----------------------------------|---|---------------|---------------------------------------|---------------|---------------------------------------|---------------|---------------------------------------|---------------|---------|---|---------------|---------------------------------------|---------------|---------------------------------------|---------------|---------------------------------------|---------------|
| | 土石等の(移動)高さが1m以下の場合、土石等の移動による力が100kN/m ² を超える区域 | | それ以外の区域 | | 土石等の堆積の高さが3mを超える区域 | | それ以外の区域 | | | 土石等の(移動)高さが1m以下の場合、土石等の移動による力が100kN/m ² を超える区域 | | それ以外の区域 | | 土石等の堆積の高さが3mを超える区域 | | それ以外の区域 | |
| | 力の大きさのうち最大のもの (kN/m ²) | 土石等の高さ (m) | 力の大きさのうち最大のもの (kN/m ²) | 土石等の高さ (m) | 力の大きさのうち最大のもの (kN/m ²) | 土石等の高さ (m) | 力の大きさのうち最大のもの (kN/m ²) | 土石等の高さ (m) | | 力の大きさのうち最大のもの (kN/m ²) | 土石等の高さ (m) | 力の大きさのうち最大のもの (kN/m ²) | 土石等の高さ (m) | 力の大きさのうち最大のもの (kN/m ²) | 土石等の高さ (m) | 力の大きさのうち最大のもの (kN/m ²) | 土石等の高さ (m) |
| 1 ~ 2 | - | - | 89.29 | 1.00 | - | - | 10.07 | 1.88 | ~ | | | | | | | | |
| 2 ~ 3 | - | - | 90.77 | 1.00 | - | - | 9.69 | 1.81 | ~ | | | | | | | | |
| 3 ~ 4 | - | - | 90.77 | 1.00 | - | - | 13.01 | 2.43 | ~ | | | | | | | | |
| 4 ~ 5 | - | - | 80.87 | 1.00 | - | - | 13.01 | 2.43 | ~ | | | | | | | | |
| 5 ~ 6 | - | - | 80.87 | 1.00 | - | - | 10.10 | 1.89 | ~ | | | | | | | | |
| 6 ~ 7 | - | - | 80.85 | 1.00 | - | - | 11.22 | 2.10 | ~ | | | | | | | | |
| 7 ~ 8 | - | - | 69.70 | 1.00 | - | - | 11.22 | 2.10 | ~ | | | | | | | | |
| 8 ~ 9 | - | - | 69.70 | 1.00 | - | - | 11.24 | 2.10 | ~ | | | | | | | | |
| 9 ~ 10 | - | - | 69.03 | 1.00 | - | - | 11.83 | 2.21 | ~ | | | | | | | | |
| 10 ~ 11 | - | - | 81.18 | 1.00 | - | - | 11.83 | 2.21 | ~ | | | | | | | | |
| 11 ~ 12 | - | - | 86.81 | 1.00 | - | - | 11.33 | 2.12 | ~ | | | | | | | | |
| 12 ~ 13 | - | - | 86.81 | 1.00 | - | - | 10.92 | 2.04 | ~ | | | | | | | | |
| ~ | | | | | | | | | ~ | | | | | | | | |
| ~ | | | | | | | | | ~ | | | | | | | | |
| ~ | | | | | | | | | ~ | | | | | | | | |
| ~ | | | | | | | | | ~ | | | | | | | | |
| ~ | | | | | | | | | ~ | | | | | | | | |
| ~ | | | | | | | | | ~ | | | | | | | | |
| ~ | | | | | | | | | ~ | | | | | | | | |
| ~ | | | | | | | | | ~ | | | | | | | | |
| ~ | | | | | | | | | ~ | | | | | | | | |
| ~ | | | | | | | | | ~ | | | | | | | | |
| ~ | | | | | | | | | ~ | | | | | | | | |
| ~ | | | | | | | | | ~ | | | | | | | | |
| ~ | | | | | | | | | ~ | | | | | | | | |
| ~ | | | | | | | | | ~ | | | | | | | | |
| ~ | | | | | | | | | ~ | | | | | | | | |
| ~ | | | | | | | | | ~ | | | | | | | | |
| ~ | | | | | | | | | ~ | | | | | | | | |
| ~ | | | | | | | | | ~ | | | | | | | | |
| 様式-3(急) 建築物の構造の規制に必要な衝撃に関する事項 | 自然現象の種類 | | | 急傾斜地の崩壊 | | | 箇所番号 | | | 536 | | | | | | | |
| | 告示番号 | | | | | | 箇所名 | | | 榭ヶ原(2) | | | | | | | |
| | 告示年月日 | | | | | | 所在地 | | | 富山県富山市榭ヶ原 | | | | | | | |