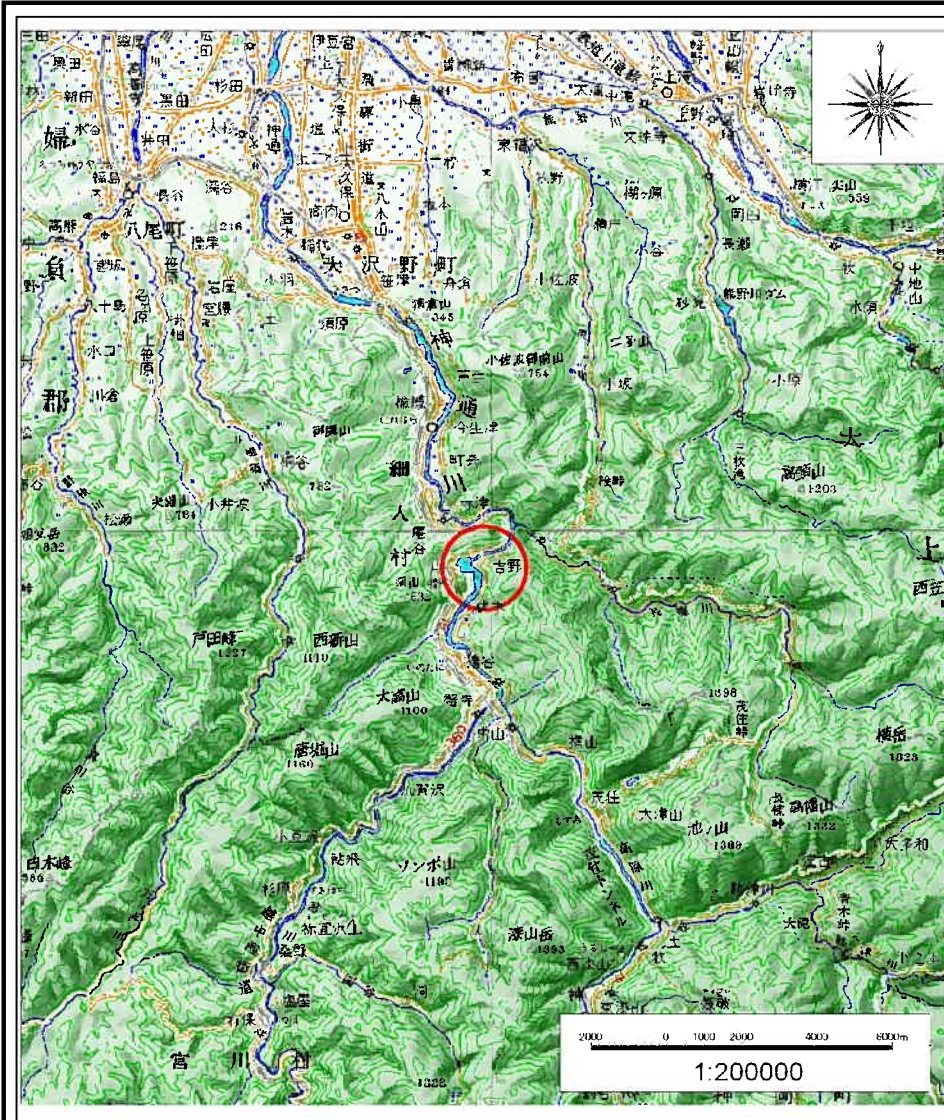
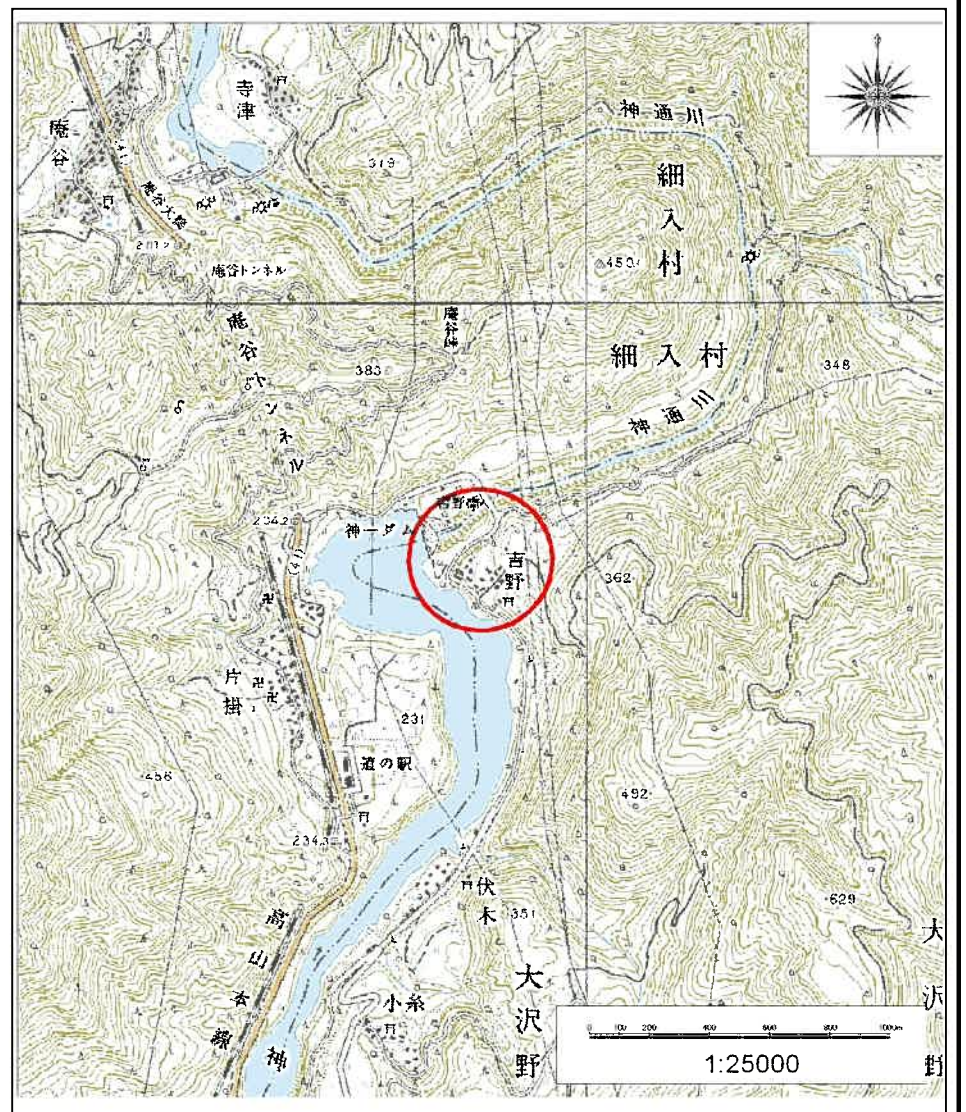


土砂災害警戒区域等の指定の公示に係る図書(その1)



(1/200,000)

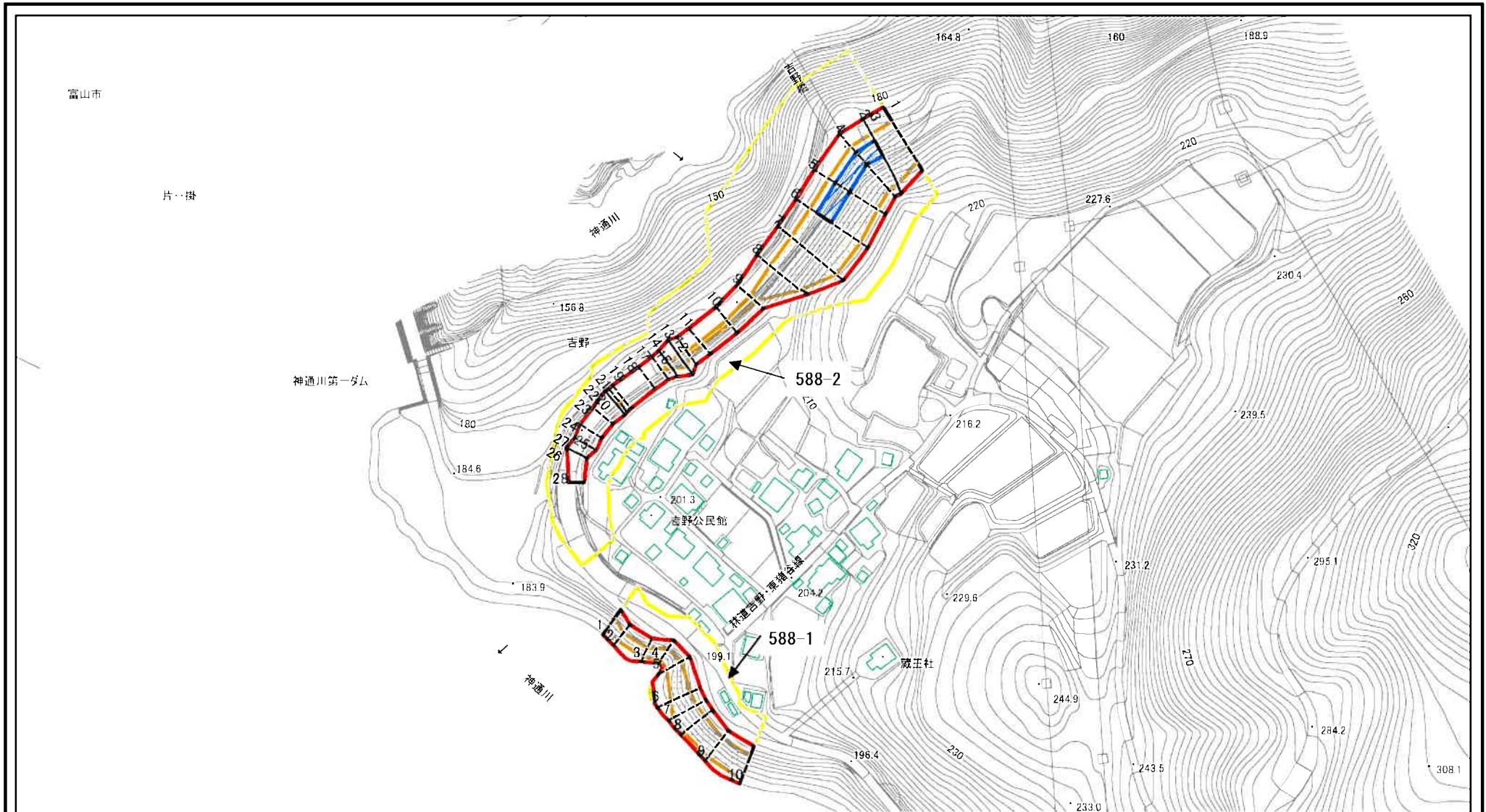


(1/25,000)

様式-1(急) 土砂災害警戒区域・土砂災害特別警戒区域 位置図	自然現象の種類	急傾斜地の崩壊
	箇所番号	588
	箇所名	吉野(1)
	所在地	富山県富山市吉野

この地図は、国土地理院の承認を得て、同院発行の数値地図20000(地図画像)及び数値地図25000(地図画像)を複製したものである。(承認番号 平21業複、第457号)

土砂災害警戒区域等の指定の公示に係る図書(その2)



図中の数字は横断測線番号を示す

様式-2(急)

土砂災害警戒区域・土砂災害特別警戒区域
区域図(その1)

土砂災害防止法施行令第二条の基準に該当する区域

土砂災害防止法
施行令第三条の
基準に該当する
区域



縮尺
1:3,000

自然現象
の種類

告示番号

告示年月日

急傾斜地の崩壊

箇所番号

箇所名

所在地

588

吉野(1)

富山県富山市吉野

土砂災害警戒区域等の指定の公示に係る図書(その2)



図中の数字は横断測線番号を示す

様式-2(急) 土砂災害警戒区域・土砂災害特別警戒区域 区域図(その1)	土砂災害防止法施行令第二条の基準に該当する区域		N 縮尺 1:2,500	自然現象の種類	急傾斜地の崩壊	箇所番号	588-1
	土砂災害防止法施行令第三条の基準に該当する区域			告示番号		箇所名	吉野(1)
	それ以外の区域			告示年月日		所在地	富山県富山市吉野

土砂災害警戒区域等の指定の公示に係る図書(その2-1)



図中の数字は横断測線番号を示す

様式-2-1(急)

土砂災害警戒区域・土砂災害特別警戒区域
区域図(その2)

土砂災害防止法施行令第二条の基準に該当する区域	
土砂災害防止法施行令第三条の基準に該当する区域	
土砂等の(移動)高さが1m以下の場合、土砂等の移動による力が100kN/mを超える区域	
土砂等の堆積の高さが3mを超える区域	
それ以外の区域	

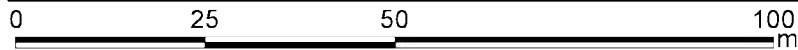
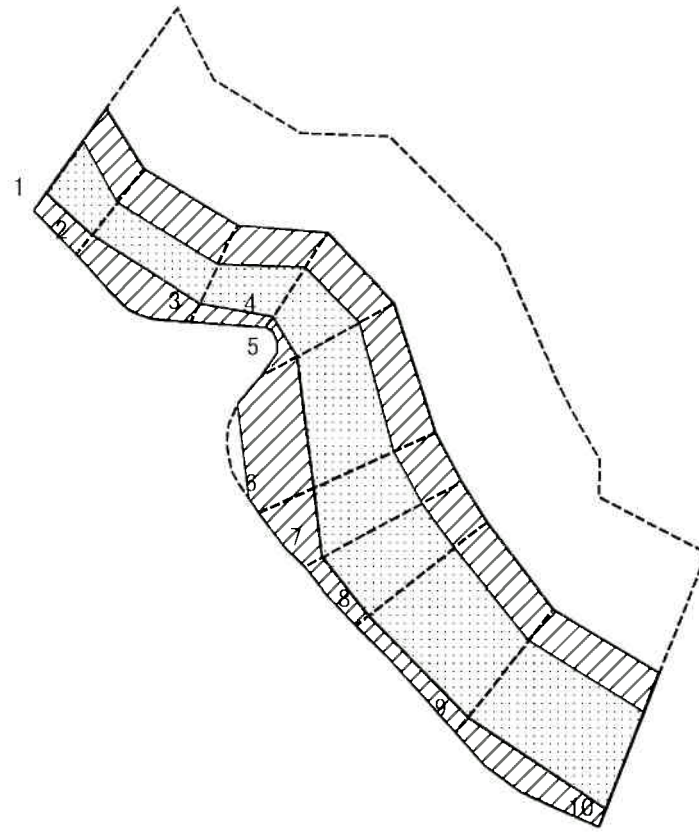
縮尺
1:1,000

自然現象の種類
告示番号
告示年月日

急傾斜地の崩壊

箇所番号	588-1
箇所名	吉野(1)
所在地	富山県富山市吉野

土砂災害警戒区域等の指定の公示に係る図書(その2-2)



図中の数字は横断測線番号を示す

様式-2-2(急)

土砂災害特別警戒区域の区域区分図
(急傾斜地の崩壊に伴う土石等の移動により
建築物の地上部に作用すると想定される力)

土砂災害防止法施行令第2条の基準に該当する区域



土砂災害防止法
施行令第3条の
基準に該当する
区域

土石等の(移動)高さが1m以下の場合、
土石等の移動による力が100kN/mを超える区域

それ以外の区域



N
縮尺
1:1,000

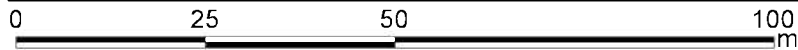
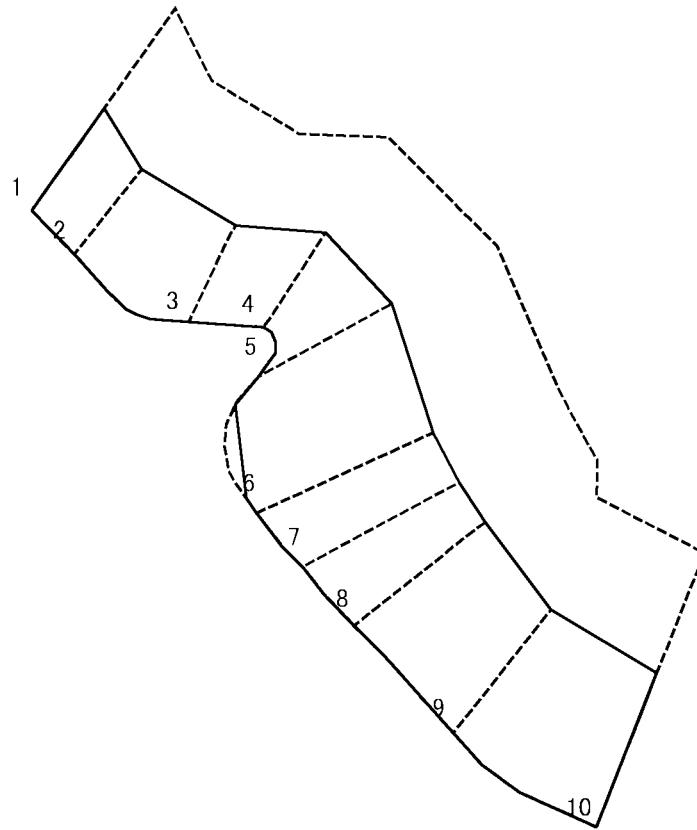
自然現象
の種類
告示番号
告示年月日

急傾斜地の崩壊

箇所番号
箇所名
所在地

588-1
吉野(1)
富山県富山市吉野

土砂災害警戒区域等の指定の公示に係る図書(その2-3)



図中の数字は横断測線番号を示す

様式-2-3(急)
土砂災害特別警戒区域の区域区分図
(急傾斜地の崩壊に伴う土石等の堆積により
建築物の地上部に作用すると想定される力)

土砂災害防止法施行令第二条の基準に該当する区域	
土砂災害防止法施行令第三条の基準に該当する区域	
それ以外の区域	

N
縮尺
1:1,000

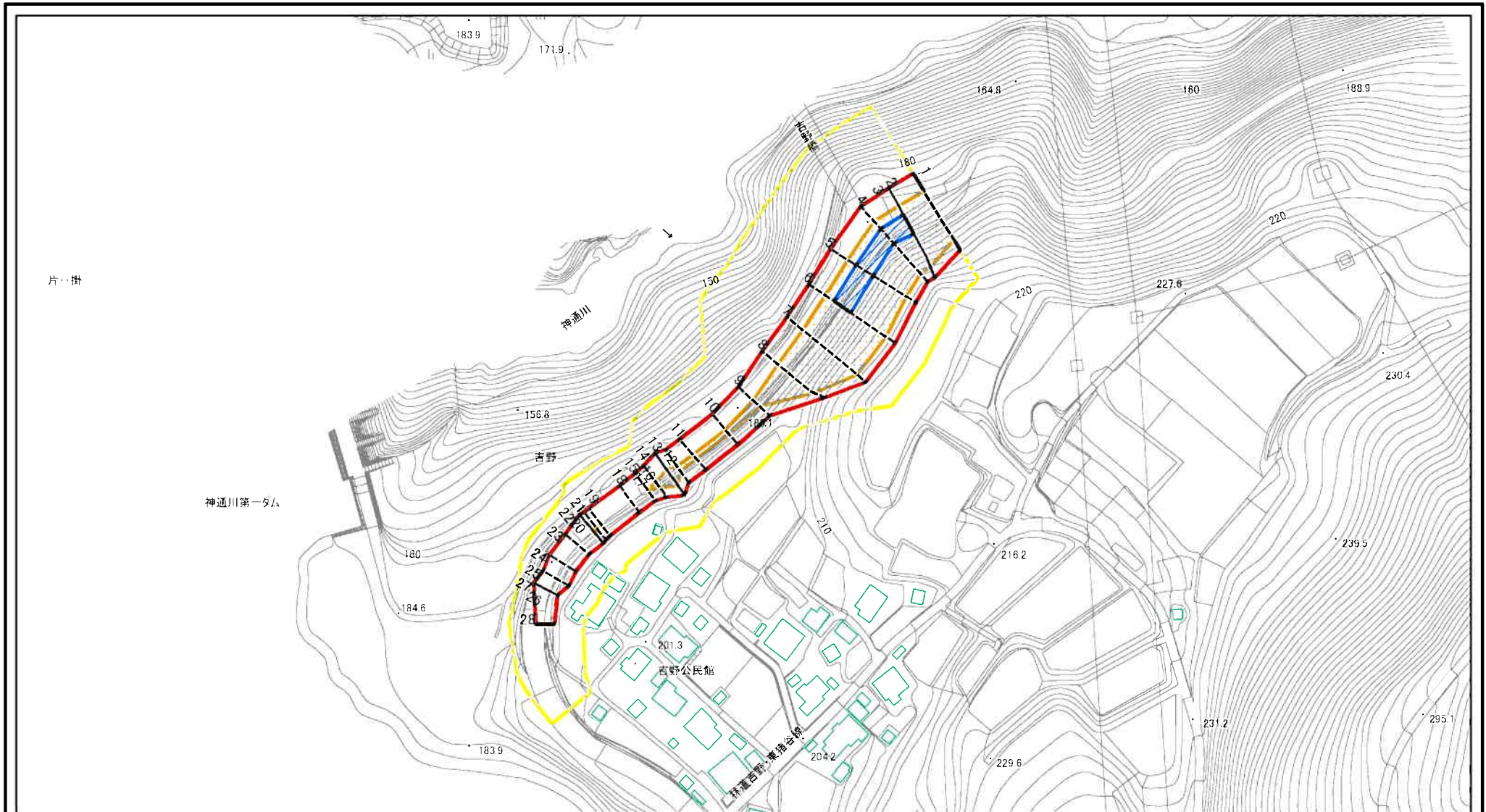
自然現象の種類	急傾斜地の崩壊	箇所番号	588-1
告示番号		箇所名	吉野(1)
告示年月日		所在地	富山県富山市吉野

土砂災害警戒区域等の指定の公示に係る図書(その3)

横断測線の区間	土石等の移動により建築物の地上部に作用すると想定される力				土石等の堆積により建築物の地上部に作用すると想定される力				横断測線の区間	土石等の移動により建築物の地上部に作用すると想定される力				土石等の堆積により建築物の地上部に作用すると想定される力			
	土石等の(移動)高さが1m以下の場合、土石等の移動による力が100kN/m ² を超える区域		それ以外の区域		土石等の堆積の高さが3mを超える区域		それ以外の区域			土石等の(移動)高さが1m以下の場合、土石等の移動による力が100kN/m ² を超える区域		それ以外の区域		土石等の堆積の高さが3mを超える区域		それ以外の区域	
	力の大きさのうち最大のもの (kN/m ²)	土石等の高さ (m)	力の大きさのうち最大のもの (kN/m ²)	土石等の高さ (m)	力の大きさのうち最大のもの (kN/m ²)	土石等の高さ (m)	力の大きさのうち最大のもの (kN/m ²)	土石等の高さ (m)		力の大きさのうち最大のもの (kN/m ²)	土石等の高さ (m)	力の大きさのうち最大のもの (kN/m ²)	土石等の高さ (m)	力の大きさのうち最大のもの (kN/m ²)	土石等の高さ (m)	力の大きさのうち最大のもの (kN/m ²)	土石等の高さ (m)
1 ~ 2	128.93	1.00	100.00	1.00	-	-	13.29	2.48	~								
2 ~ 3	121.04	1.00	100.00	1.00	-	-	14.43	2.70	~								
3 ~ 4	128.22	1.00	100.00	1.00	-	-	14.43	2.70	~								
4 ~ 5	132.65	1.00	100.00	1.00	-	-	13.85	2.59	~								
5 ~ 6	132.65	1.00	100.00	1.00	-	-	13.20	2.47	~								
6 ~ 7	139.13	1.00	100.00	1.00	-	-	11.92	2.23	~								
7 ~ 8	140.53	1.00	100.00	1.00	-	-	12.23	2.28	~								
8 ~ 9	140.63	1.00	100.00	1.00	-	-	12.81	2.39	~								
9 ~ 10	140.63	1.00	100.00	1.00	-	-	12.81	2.39	~								
~									~								
~									~								
~									~								
~									~								
~									~								
~									~								
~									~								
~									~								
~									~								
~									~								
~									~								
~									~								
~									~								
~									~								
~									~								
~									~								
~									~								
~									~								
~									~								

様式-3(急) 建築物の構造の規制に必要な衝撃に関する事項	自然現象の種類	急傾斜地の崩壊	箇所番号	588-1
	告示番号		箇所名	吉野(1)
	告示年月日		所在地	富山県富山市吉野

土砂災害警戒区域等の指定の公示に係る図書(その2)



図中の数字は横断測線番号を示す

様式-2(急)

土砂災害警戒区域・土砂災害特別警戒区域
区域図(その1)

土砂災害防止法施行令第二条の基準に該当する区域



N

自然現象
の種類

急傾斜地の崩壊

箇所番号

588-2

土砂災害防止法
施行令第三条の
基準に該当する
区域

土石等の(移動)高さが1m以下の場合、
土石等の移動による力が100kN/mを超える区域



縮尺

告示番号

箇所名

吉野(1)

土石等の堆積の高さが3mを超える区域



1:2,500

告示年月日

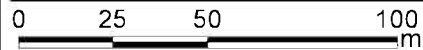
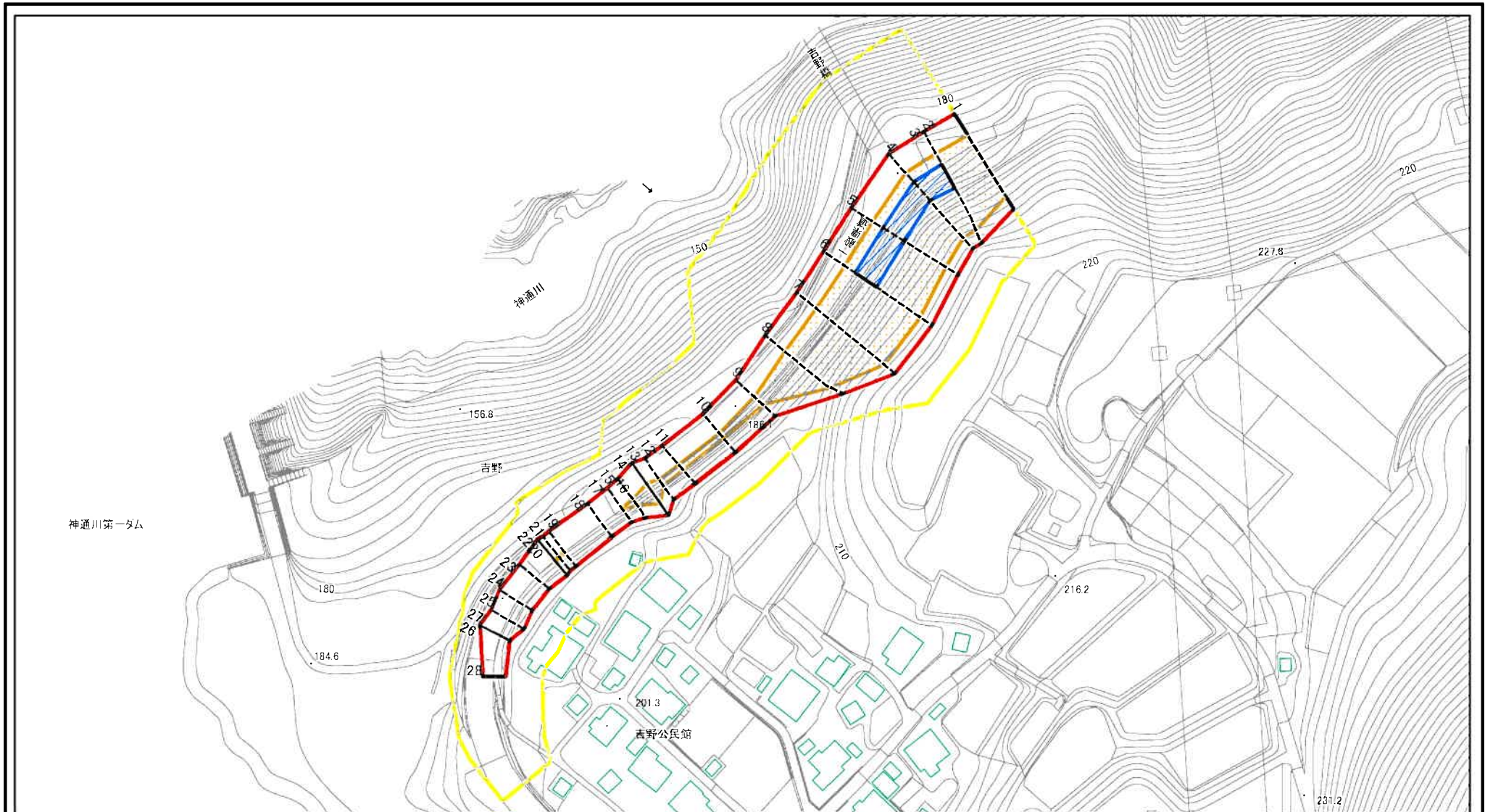
所在地

富山県富山市吉野

それ以外の区域



土砂災害警戒区域等の指定の公示に係る図書(その2-1)



図中の数字は横断測線番号を示す

様式-2-1(急)

土砂災害警戒区域・土砂災害特別警戒区域
区域図(その2)

土砂災害防止法施行令第二条の基準に該当する区域	
土砂災害防止法施行令第三条の基準に該当する区域	
土砂等の堆積の高さが3mを超える区域	
それ以外の区域	

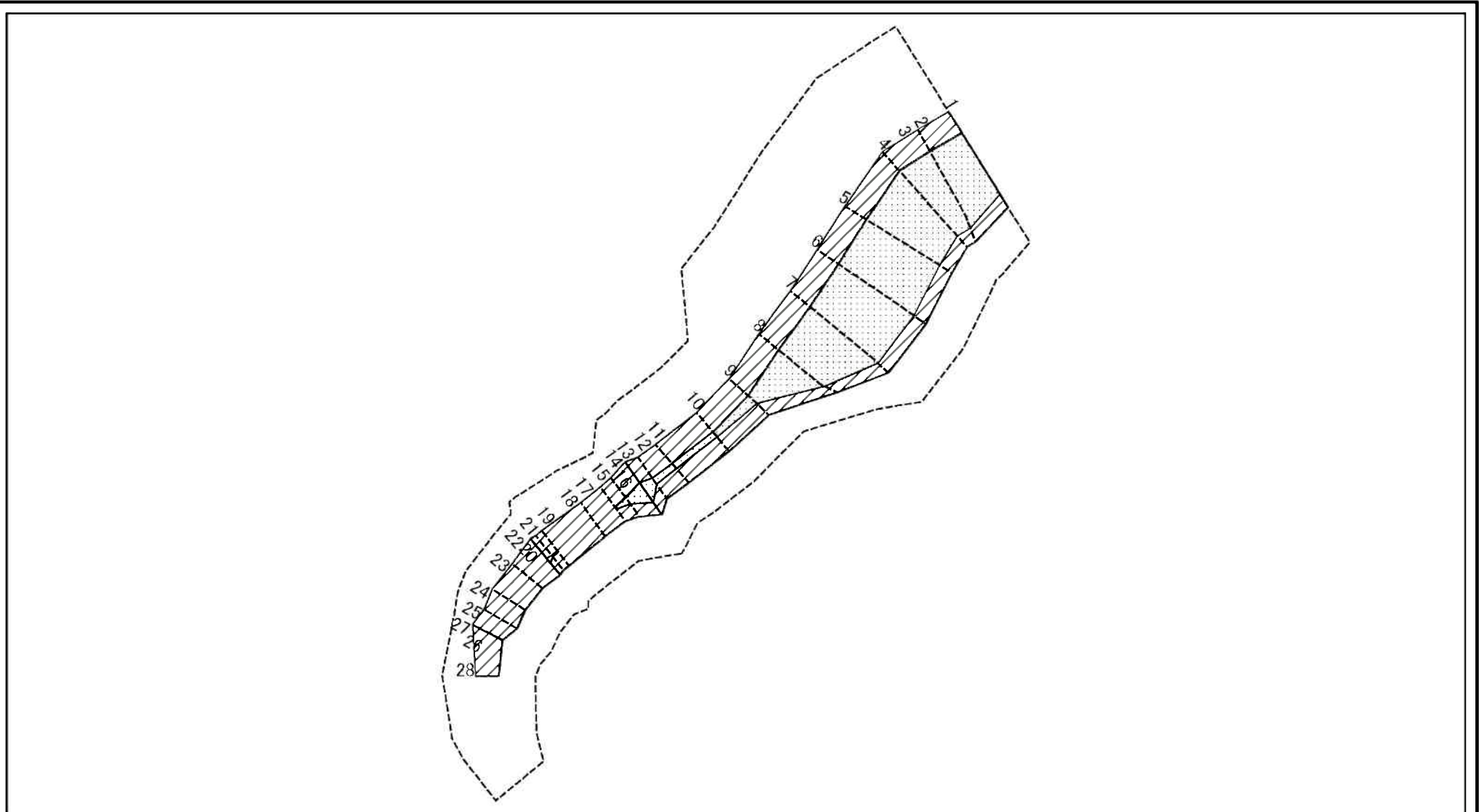
N
縮尺
1:2,000

自然現象の種類
告示番号
告示年月日

急傾斜地の崩壊

箇所番号	588-2
箇所名	吉野(1)
所在地	富山県富山市吉野

土砂災害警戒区域等の指定の公示に係る図書(その2-2)



図中の数字は横断測線番号を示す

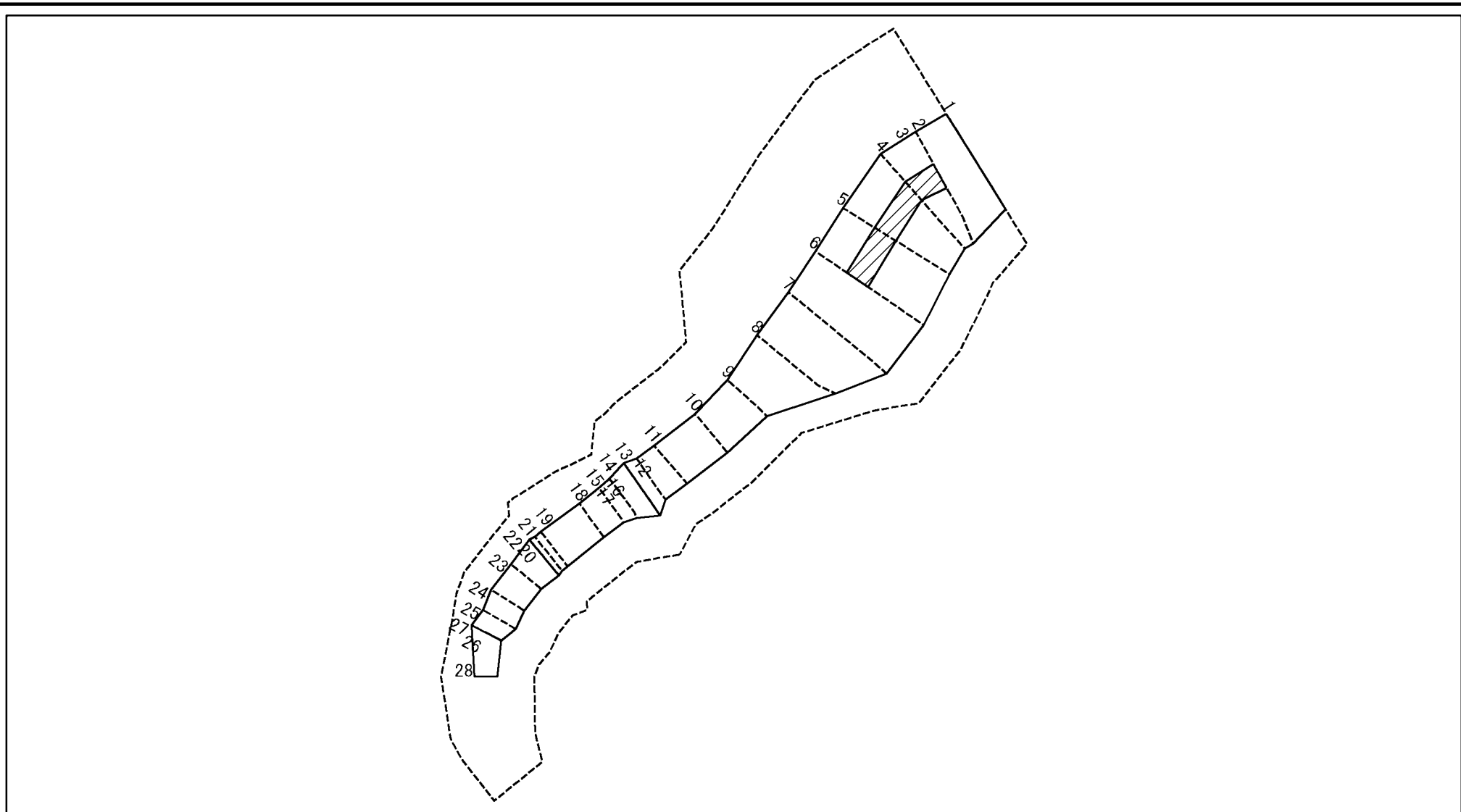
様式-2-2(急)
土砂災害特別警戒区域の区域区分図
(急傾斜地の崩壊に伴う土石等の移動により
建築物の地上部に作用すると想定される力)

土砂災害防止法施行令第2条の基準に該当する区域	
土砂災害防止法施行令第3条の基準に該当する区域	
それ以外の区域	

N	
縮尺	1:2,000

自然現象の種類	急傾斜地の崩壊	箇所番号	588-2
告示番号		箇所名	吉野(1)
告示年月日		所在地	富山県富山市吉野

土砂災害警戒区域等の指定の公示に係る図書(その2-3)



図中の数字は横断測線番号を示す

様式-2-3(急)
土砂災害特別警戒区域の区域区分図
(急傾斜地の崩壊に伴う土石等の堆積により
建築物の地上部に作用すると想定される力)

土砂災害防止法施行令第二条の基準に該当する区域	
土砂災害防止法施行令第三条の基準に該当する区域	
それ以外の区域	

N
縮尺
1:2,000

自然現象の種類	急傾斜地の崩壊	箇所番号	588-2
告示番号		箇所名	吉野(1)
告示年月日		所在地	富山県富山市吉野

土砂災害警戒区域等の指定の公示に係る図書(その3)

横断測線の区間	土石等の移動により建築物の地上部に作用すると想定される力				土石等の堆積により建築物の地上部に作用すると想定される力				横断測線の区間	土石等の移動により建築物の地上部に作用すると想定される力				土石等の堆積により建築物の地上部に作用すると想定される力			
	土石等の(移動)高さが1m以下の場合、土石等の移動による力が100kN/m ² を超える区域		それ以外の区域		土石等の堆積の高さが3mを超える区域		それ以外の区域			土石等の(移動)高さが1m以下の場合、土石等の移動による力が100kN/m ² を超える区域		それ以外の区域		土石等の堆積の高さが3mを超える区域		それ以外の区域	
	力の大きさのうち最大のもの (kN/m ²)	土石等の高さ (m)	力の大きさのうち最大のもの (kN/m ²)	土石等の高さ (m)	力の大きさのうち最大のもの (kN/m ²)	土石等の高さ (m)	力の大きさのうち最大のもの (kN/m ²)	土石等の高さ (m)		力の大きさのうち最大のもの (kN/m ²)	土石等の高さ (m)	力の大きさのうち最大のもの (kN/m ²)	土石等の高さ (m)	力の大きさのうち最大のもの (kN/m ²)	土石等の高さ (m)	力の大きさのうち最大のもの (kN/m ²)	土石等の高さ (m)
1 ~ 2	169.75	1.00	100.00	1.00	-	-	10.34	1.93	27 ~ 28	-	-	91.51	1.00	-	-	12.34	2.31
2 ~ 3	169.75	1.00	100.00	1.00	-	-	16.05	3.00	28 ~ 29	-	-	-	-	-	-	-	-
3 ~ 4	169.75	1.00	100.00	1.00	17.15	3.20	16.05	3.00	29 ~ 30	-	-	-	-	-	-	-	-
4 ~ 5	169.34	1.00	100.00	1.00	16.95	3.17	16.05	3.00	30 ~ 31	-	-	-	-	-	-	-	-
5 ~ 6	169.55	1.00	100.00	1.00	16.95	3.17	16.05	3.00	~								
6 ~ 7	169.55	1.00	100.00	1.00	-	-	16.05	3.00	~								
7 ~ 8	169.36	1.00	100.00	1.00	-	-	15.05	2.81	~								
8 ~ 9	158.70	1.00	100.00	1.00	-	-	13.60	2.54	~								
9 ~ 10	115.99	1.00	100.00	1.00	-	-	11.24	2.10	~								
10 ~ 11	109.28	1.00	100.00	1.00	-	-	11.26	2.10	~								
11 ~ 12	109.98	1.00	100.00	1.00	-	-	11.26	2.10	~								
12 ~ 13	130.86	1.00	100.00	1.00	-	-	11.12	2.08	~								
13 ~ 14	130.86	1.00	100.00	1.00	-	-	12.20	2.28	~								
14 ~ 15	130.86	1.00	100.00	1.00	-	-	12.20	2.28	~								
15 ~ 16	109.66	1.00	100.00	1.00	-	-	11.44	2.14	~								
16 ~ 17	109.66	1.00	100.00	1.00	-	-	10.22	1.91	~								
17 ~ 18	-	-	100.00	1.00	-	-	10.88	2.03	~								
18 ~ 19	-	-	100.00	1.00	-	-	10.88	2.03	~								
19 ~ 20	102.70	1.00	100.00	1.00	-	-	10.90	2.04	~								
20 ~ 21	109.59	1.00	100.00	1.00	-	-	10.90	2.04	~								
21 ~ 22	109.59	1.00	100.00	1.00	-	-	11.98	2.24	~								
22 ~ 23	-	-	100.00	1.00	-	-	13.26	2.48	~								
23 ~ 24	-	-	97.70	1.00	-	-	13.26	2.48	~								
24 ~ 25	-	-	97.66	1.00	-	-	13.27	2.48	~								
25 ~ 26	-	-	95.94	1.00	-	-	13.27	2.48	~								
26 ~ 27	-	-	91.51	1.00	-	-	9.41	1.76	~								

様式-3(急) 建築物の構造の規制に必要な衝撃に関する事項	自然現象の種類	急傾斜地の崩壊	箇所番号	588-2
	告示番号		箇所名	吉野(1)
	告示年月日		所在地	富山県富山市吉野