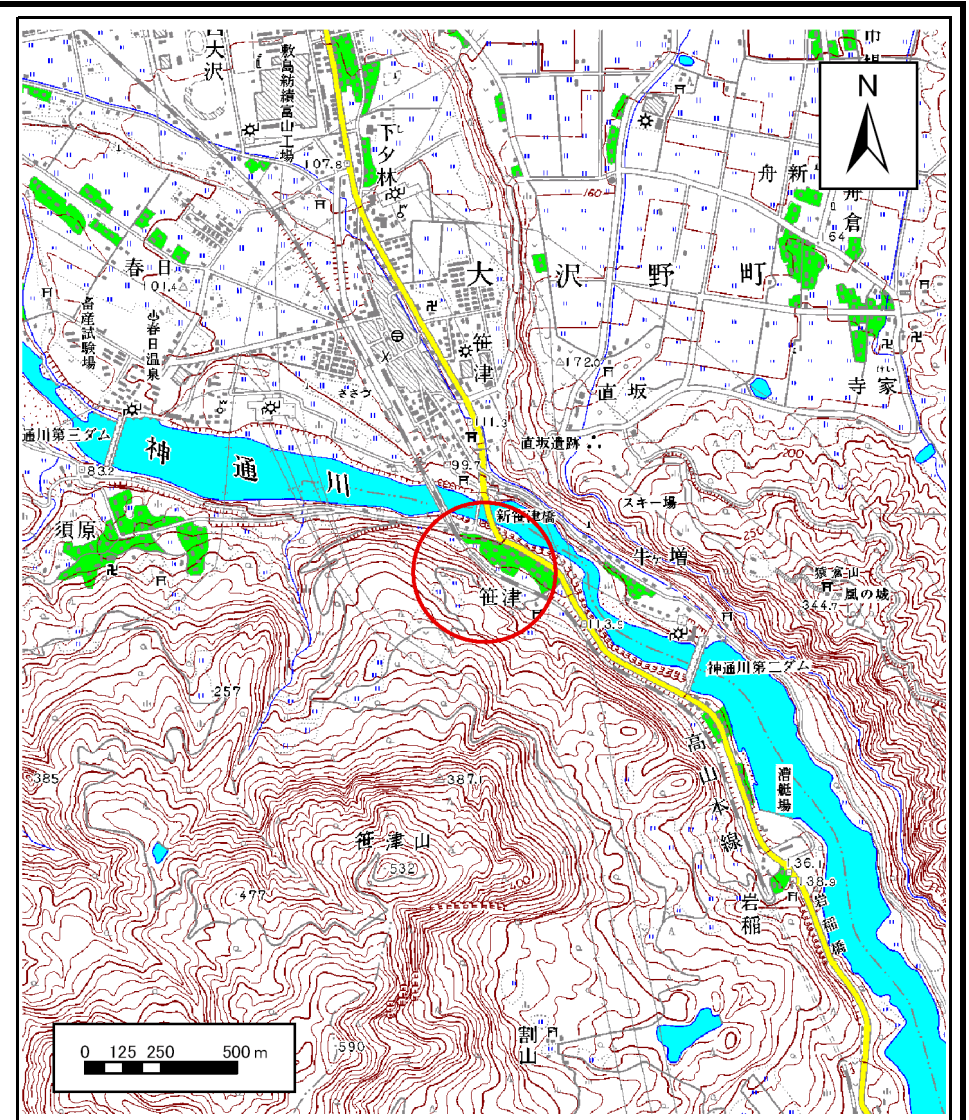
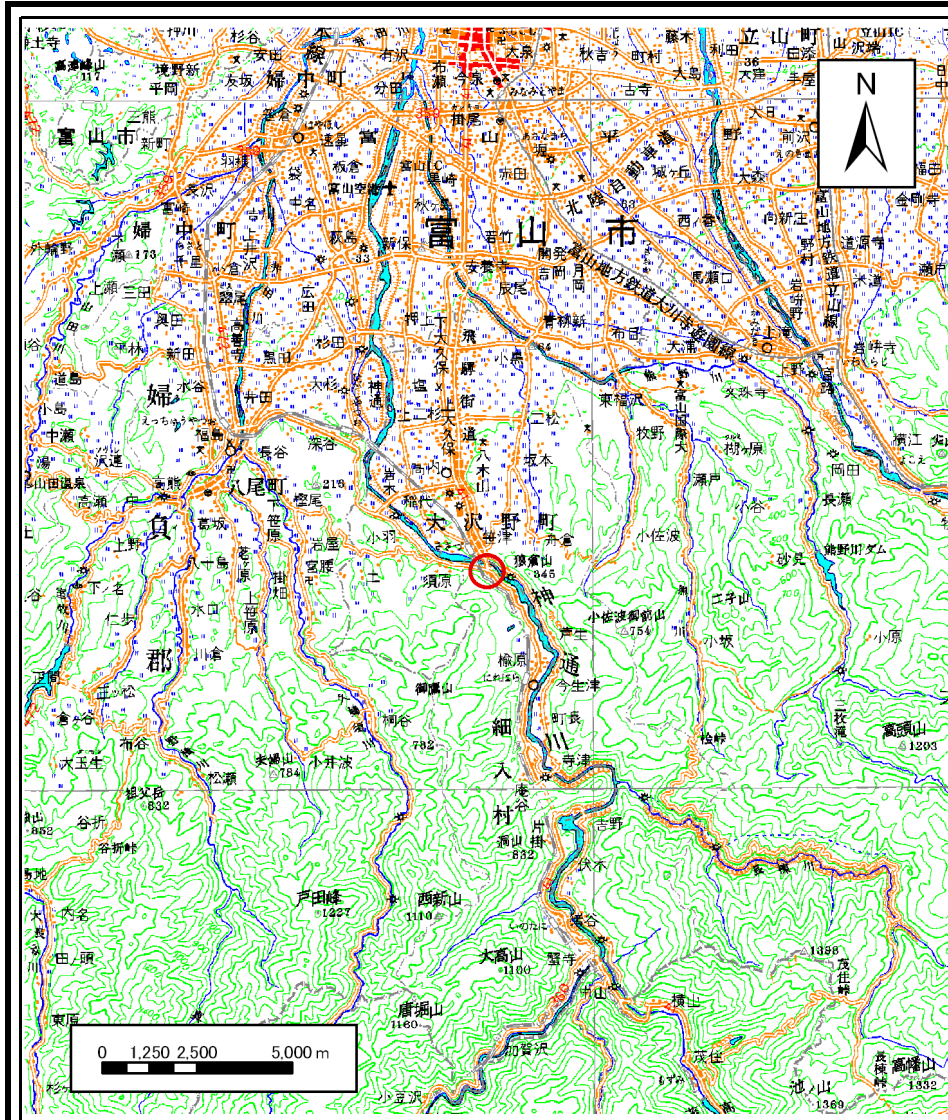


土砂災害警戒区域等の指定の公示に係る図書(その1)



様式-1(急)
土砂災害警戒区域・土砂災害特別警戒区域
位置図

自然現象の種類

箇所番号

箇所名

所在地

急傾斜地の崩壊

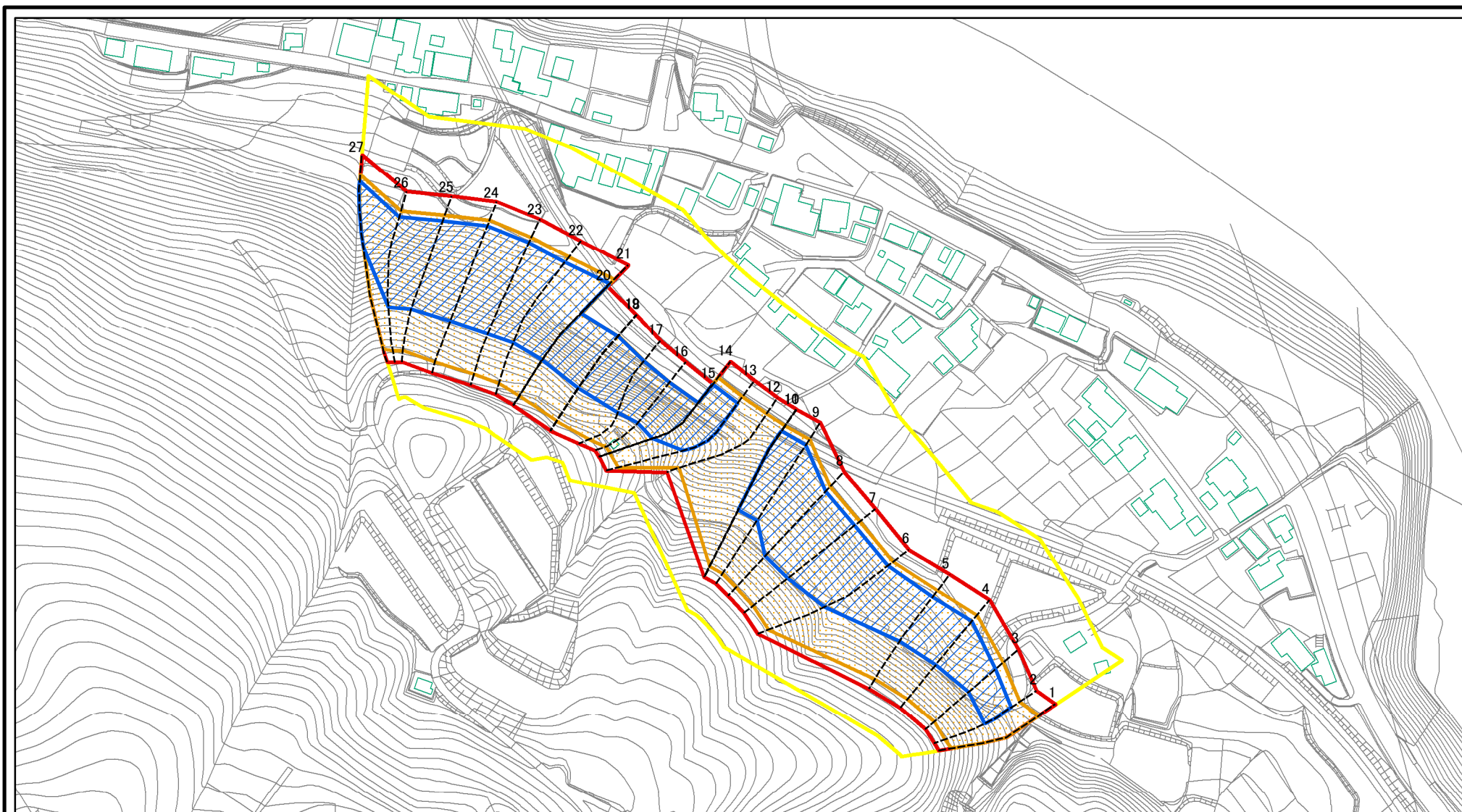
699

西笹津(1)

富山県富山市西笹津

この地図は、国土地理院長の承認を得て、同院発行の数値地図20000(地図画像)及び数値地図25000(地図画像)を複製したものである。(承認番号 平19総複 第799号)

土砂災害警戒区域等の指定の公示に係る図書(その2)



図中の数字は横断測線番号を示す

様式-2(急)

土砂災害警戒区域・土砂災害特別警戒区域

区域図(その1)

土砂災害防止法施行令第二条の基準に該当する区域

土砂災害防止法
施行令第三条の
基準に該当する
区域

- 土石等の(移動)高さが1m以下の場合、
土石等の移動による力が100kN/mを超える区域
- 土石等の堆積の高さが3mを超える区域
- それ以外の区域



縮尺

1:2,500

自然現象
の種類

急傾斜地の崩壊

告示番号

告示年月日

箇所番号

699

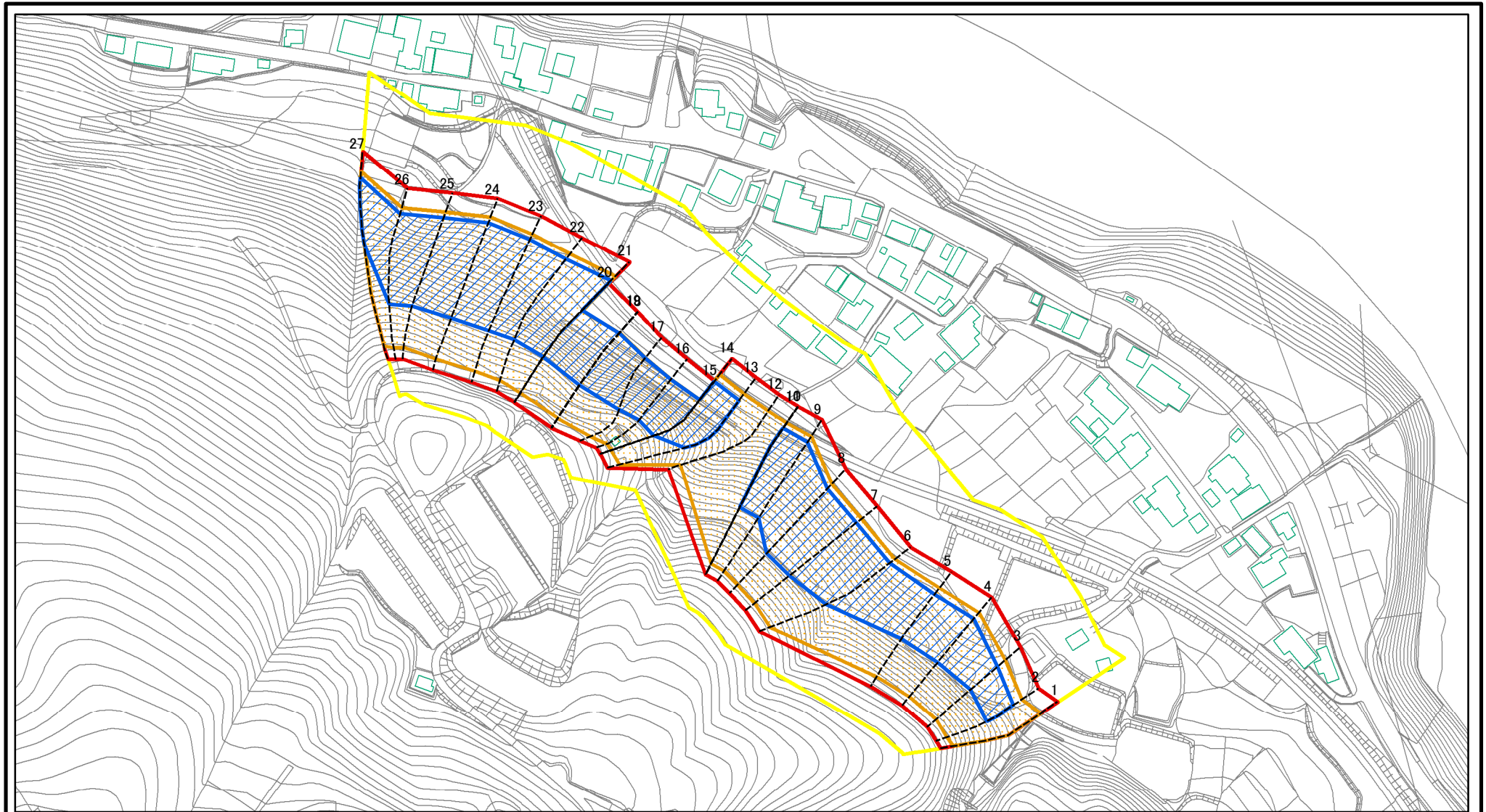
箇所名

西笹津(1)

所在地

富山県富山市西笹津

土砂災害警戒区域等の指定の公示に係る図書(その2-1)



0 25 50 100
m

図中の数字は横断測線番号を示す

様式-2-1(急)

土砂災害警戒区域・土砂災害特別警戒区域

区域図(その2)

土砂災害防止法施行令第二条の基準に該当する区域

土砂災害防止法
施行令第三条の
基準に該当する
区域

土砂等の(移動)高さが1m以下の場合、
土砂等の移動による力が100kN/mを超える区域
土砂等の堆積の高さが3mを超える区域
それ以外の区域



縮尺
1:2,500

自然現象
の種類

告示番号

告示年月日

急傾斜地の崩壊

箇所番号

箇所名

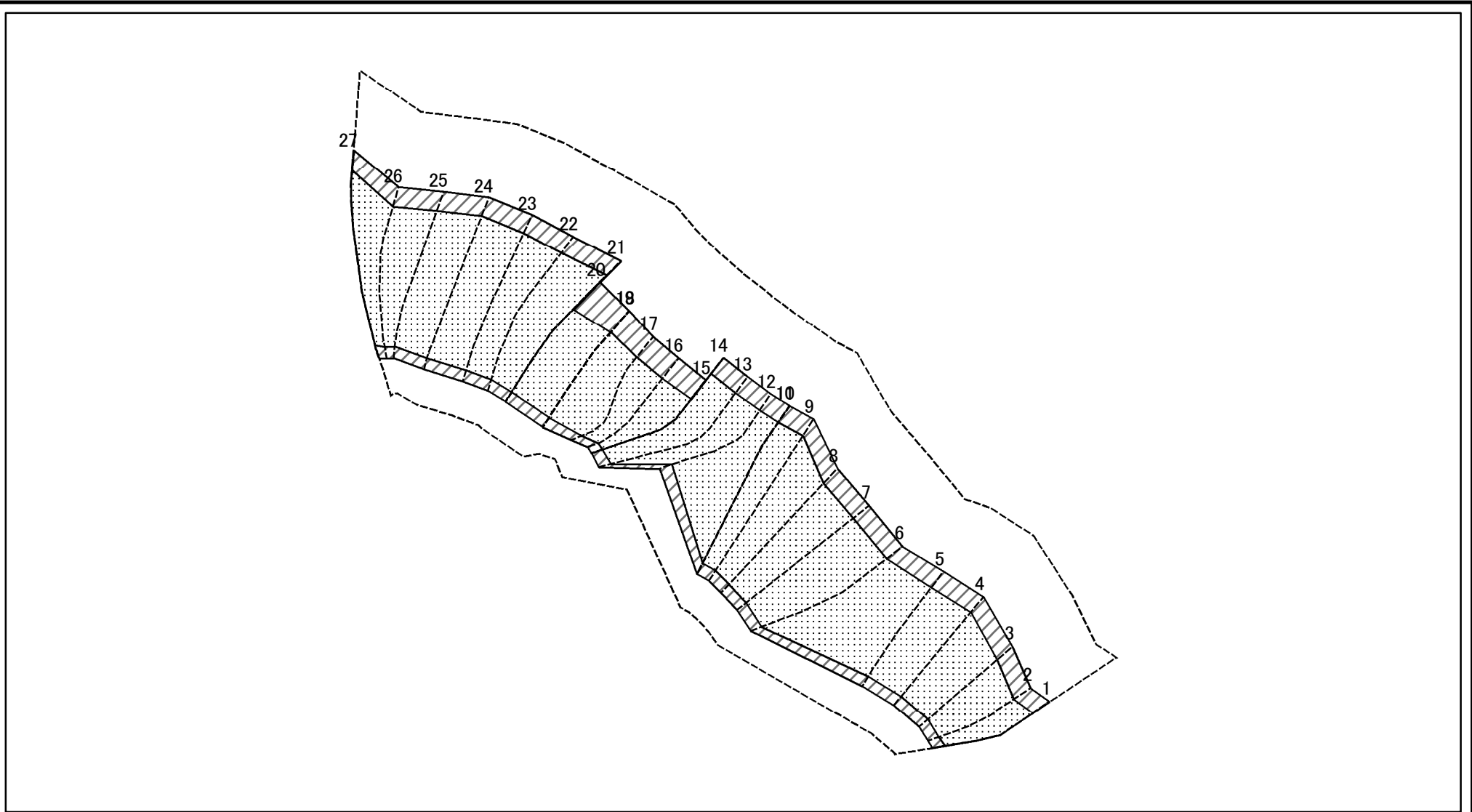
所在地

699

西笹津(1)

富山県富山市西笹津

土砂災害警戒区域等の指定の公示に係る図書(その2-2)



図中の数字は横断測線番号を示す

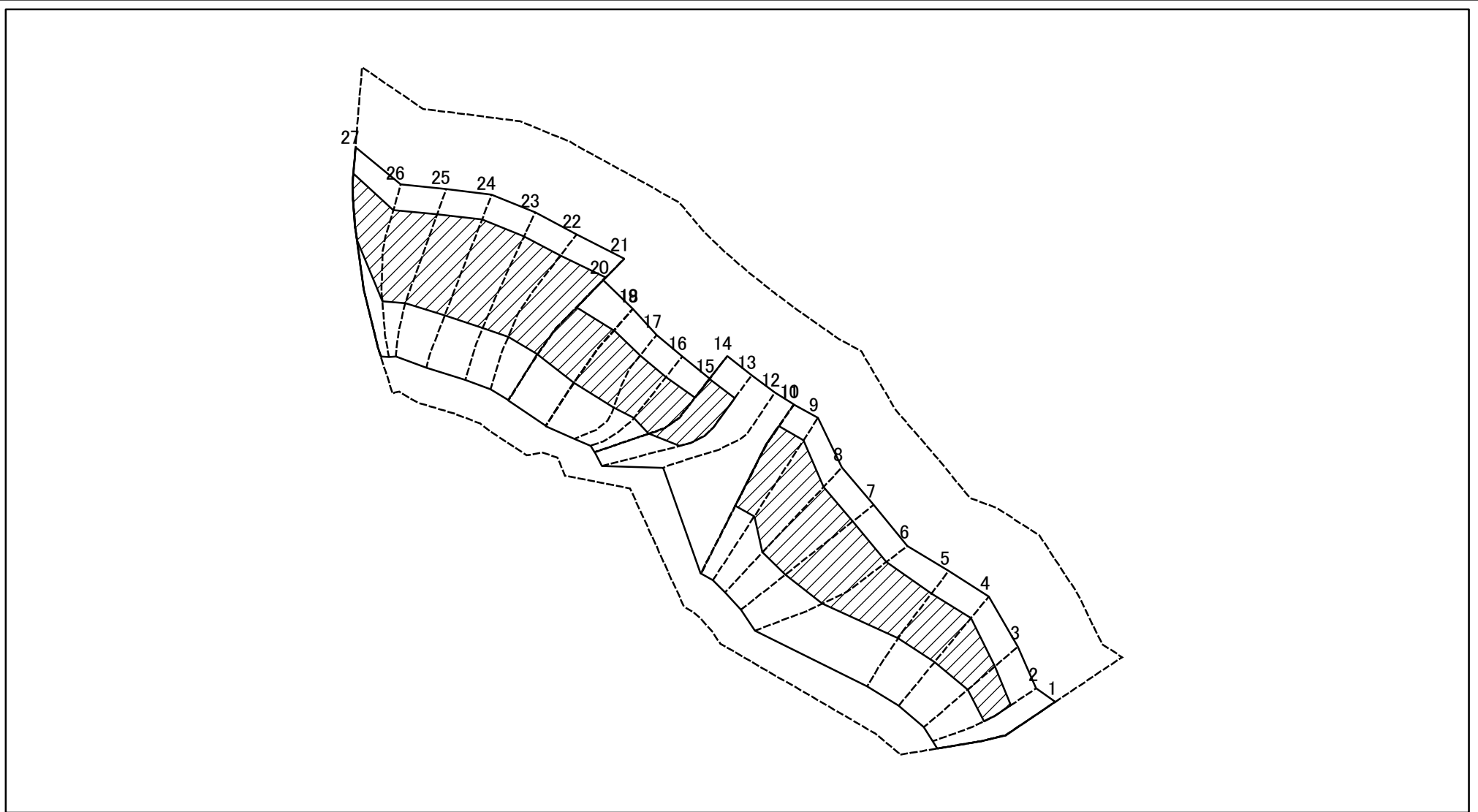
様式-2-2(急)
土砂災害特別警戒区域の区域区分図
(急傾斜地の崩壊に伴う土石等の移動により
建築物の地上部に作用すると想定される力)

土砂災害防止法施行令第二条の基準に該当する区域	
土砂災害防止法施行令第三条の基準に該当する区域	
それ以外の区域	

縮尺	1:2,500
----	---------

自然現象の種類	急傾斜地の崩壊	箇所番号	699
告示番号		箇所名	西笹津(1)
告示年月日		所在地	富山県富山市西笹津

土砂災害警戒区域等の指定の公示に係る図書(その2-3)



0 25 50 100
m

図中の数字は横断測線番号を示す

様式-2-3(急)
土砂災害特別警戒区域の区域区分図
(急傾斜地の崩壊に伴う土石等の堆積により
建築物の地上部に作用すると想定される力)

土砂災害防止法施行令第二条の基準に該当する区域



自然現象
の種類

急傾斜地の崩壊

箇所番号

699

土砂災害防止法
施行令第三条の
基準に該当する
区域



縮尺

告示番号

箇所名

西笹津(1)

1:2,500

告示年月日

所在地

富山県富山市西笹津

土砂災害警戒区域等の指定の公示に係る図書(その3)

横断測線の区間	土石等の移動により建築物の地上部に作用すると想定される力				土石等の堆積により建築物の地上部に作用すると想定される力				横断測線の区間	土石等の移動により建築物の地上部に作用すると想定される力				土石等の堆積により建築物の地上部に作用すると想定される力			
	土石等の(移動)高さが1m以下の場合、土石等の移動による力が100kN/m ² を超える区域		それ以外の区域		土石等の堆積の高さが3mを超える区域		それ以外の区域			土石等の(移動)高さが1m以下の場合、土石等の移動による力が100kN/m ² を超える区域		それ以外の区域		土石等の堆積の高さが3mを超える区域		それ以外の区域	
	力の大きさのうち最大のもの (kN/m ²)	土石等の高さ (m)	力の大きさのうち最大のもの (kN/m ²)	土石等の高さ (m)	力の大きさのうち最大のもの (kN/m ²)	土石等の高さ (m)	力の大きさのうち最大のもの (kN/m ²)	土石等の高さ (m)		力の大きさのうち最大のもの (kN/m ²)	土石等の高さ (m)	力の大きさのうち最大のもの (kN/m ²)	土石等の高さ (m)	力の大きさのうち最大のもの (kN/m ²)	土石等の高さ (m)	力の大きさのうち最大のもの (kN/m ²)	土石等の高さ (m)
1 ~ 2	172.01	1.00	100.00	1.00	-	-	16.05	3.00	~								
2 ~ 3	172.01	1.00	100.00	1.00	17.17	3.21	16.05	3.00	~								
3 ~ 4	174.96	1.00	100.00	1.00	19.59	3.66	16.05	3.00	~								
4 ~ 5	174.96	1.00	100.00	1.00	19.59	3.66	16.05	3.00	~								
5 ~ 6	175.74	1.00	100.00	1.00	21.39	4.00	16.05	3.00	~								
6 ~ 7	176.88	1.00	100.00	1.00	21.67	4.05	16.05	3.00	~								
7 ~ 8	178.09	1.00	100.00	1.00	21.95	4.10	16.05	3.00	~								
8 ~ 9	178.09	1.00	100.00	1.00	21.95	4.10	16.05	3.00	~								
9 ~ 10	173.91	1.00	100.00	1.00	21.01	3.93	16.05	3.00	~								
11 ~ 12	173.93	1.00	100.00	1.00	-	-	16.05	3.00	~								
12 ~ 13	169.81	1.00	100.00	1.00	-	-	16.05	3.00	~								
13 ~ 14	176.41	1.00	100.00	1.00	19.49	3.64	16.05	3.00	~								
15 ~ 16	176.68	1.00	100.00	1.00	20.29	3.79	16.05	3.00	~								
16 ~ 17	177.33	1.00	100.00	1.00	20.29	3.79	16.05	3.00	~								
17 ~ 18	178.24	1.00	100.00	1.00	22.56	4.22	16.05	3.00	~								
19 ~ 20	178.24	1.00	100.00	1.00	22.56	4.21	16.05	3.00	~								
21 ~ 22	178.73	1.00	100.00	1.00	22.01	4.11	16.05	3.00	~								
22 ~ 23	178.74	1.00	100.00	1.00	22.03	4.12	16.05	3.00	~								
23 ~ 24	178.74	1.00	100.00	1.00	22.03	4.12	16.05	3.00	~								
24 ~ 25	178.71	1.00	100.00	1.00	22.09	4.13	16.05	3.00	~								
25 ~ 26	178.71	1.00	100.00	1.00	22.09	4.13	16.05	3.00	~								
26 ~ 27	177.46	1.00	100.00	1.00	21.74	4.06	16.05	3.00	~								
~									~								
~									~								
~									~								

様式-3(急) 建築物の構造の規制に必要な衝撃に関する事項	自然現象の種類	急傾斜地の崩壊	箇所番号	699
	告示番号		箇所名	西笹津(1)
	告示年月日		所在地	富山県富山市西笹津