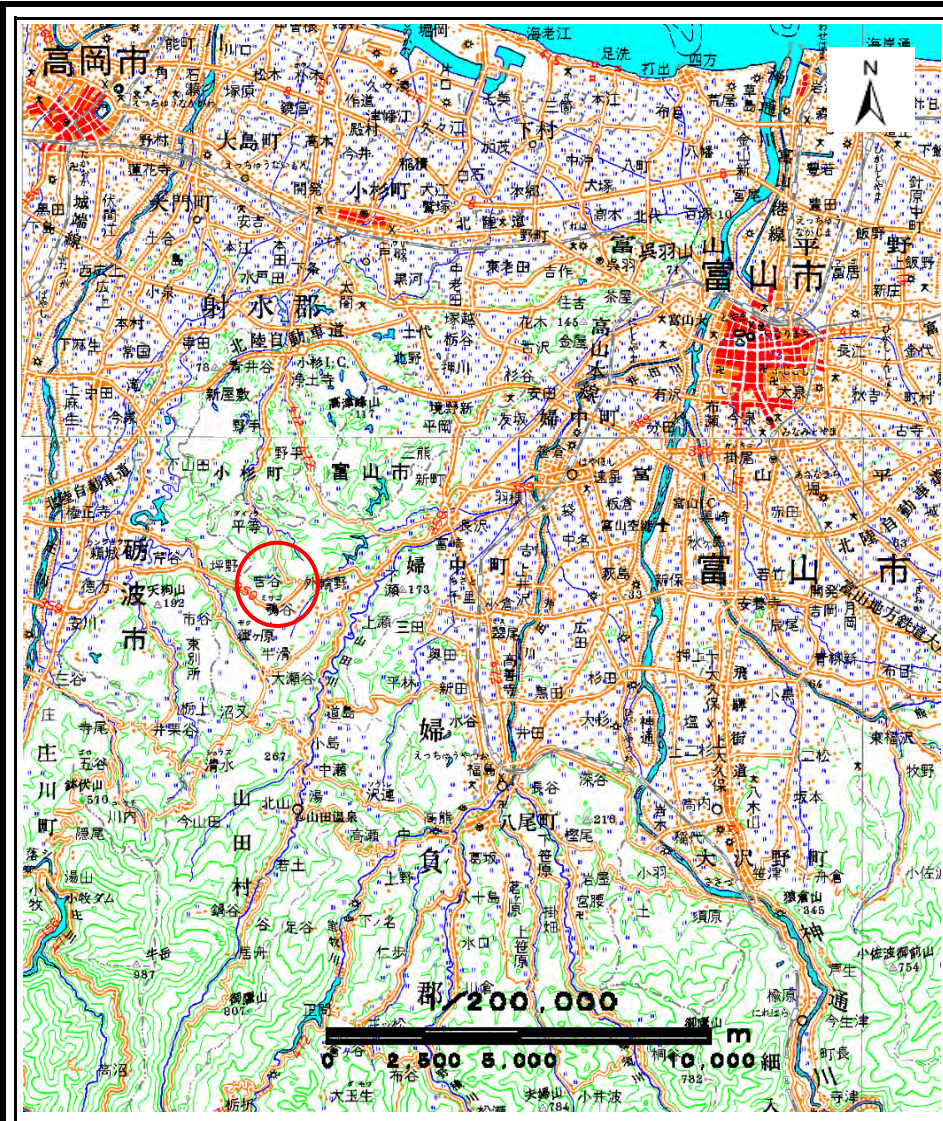
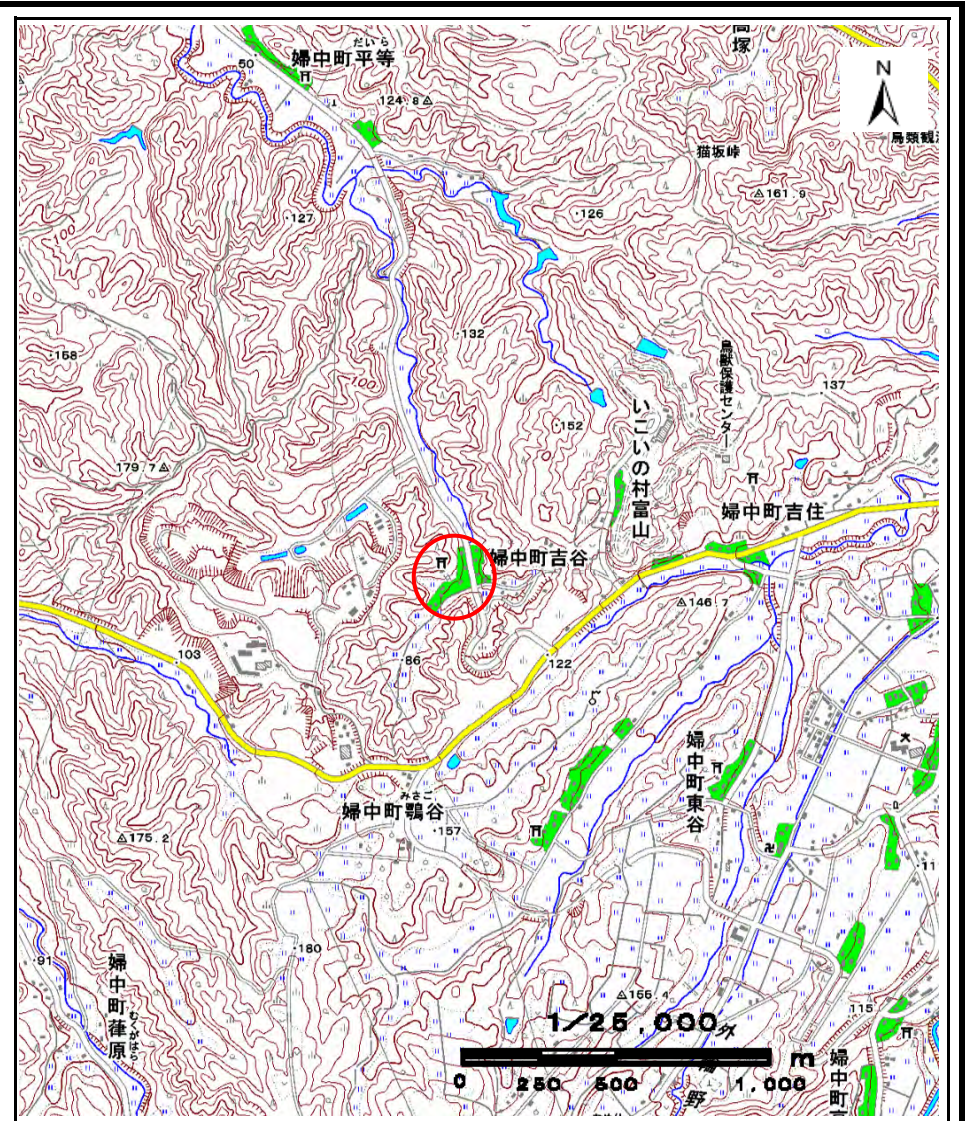


土砂災害警戒区域等の指定の公示に係る図書(その1)



(1/200,000)

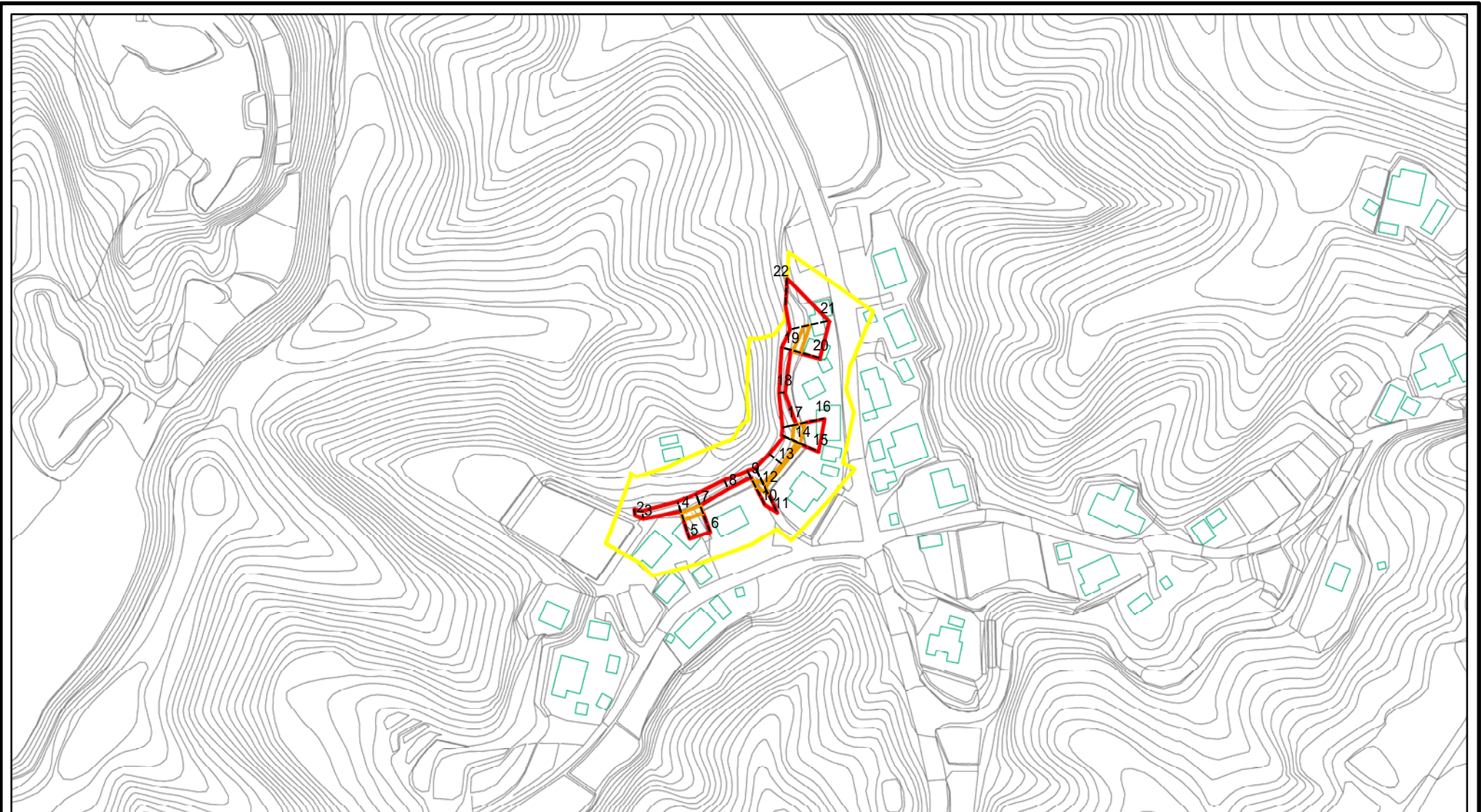


(1/25,000)

様式 - 1(急) 土砂災害警戒区域・土砂災害特別警戒区域 位置図	自然現象の種類	急傾斜地の崩壊
	区域番号	751
	区域名	吉谷(4)
	所在地	富山県富山市中中町吉谷

この地図は、国土地理院の承認を得て、同院発行の20万分の1・2万5千分の1の地形図を複製したものである。(認証番号 平20業複 第727号)

土砂災害警戒区域等の指定の公示に係る図書(その2)



0 25 50 100

図中の数字は横断測線番号を示す

様式 - 2 (急)

土砂災害警戒区域・土砂災害特別警戒区域
区域図(その1)

土砂災害防止法施行令第二条の基準に該当する区域



+

自然現象
の種類

急傾斜地の崩壊

箇所番号

751

土砂災害防止法
施行令第三条の
基準に該当する
区域



縮尺

告示番号

箇所名

吉谷(4)

土砂等の(移動)高さが1m以下の場合、
土砂等の移動による力が100kN/mを超える区域



1:2,500

告示年月日

所在地

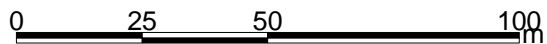
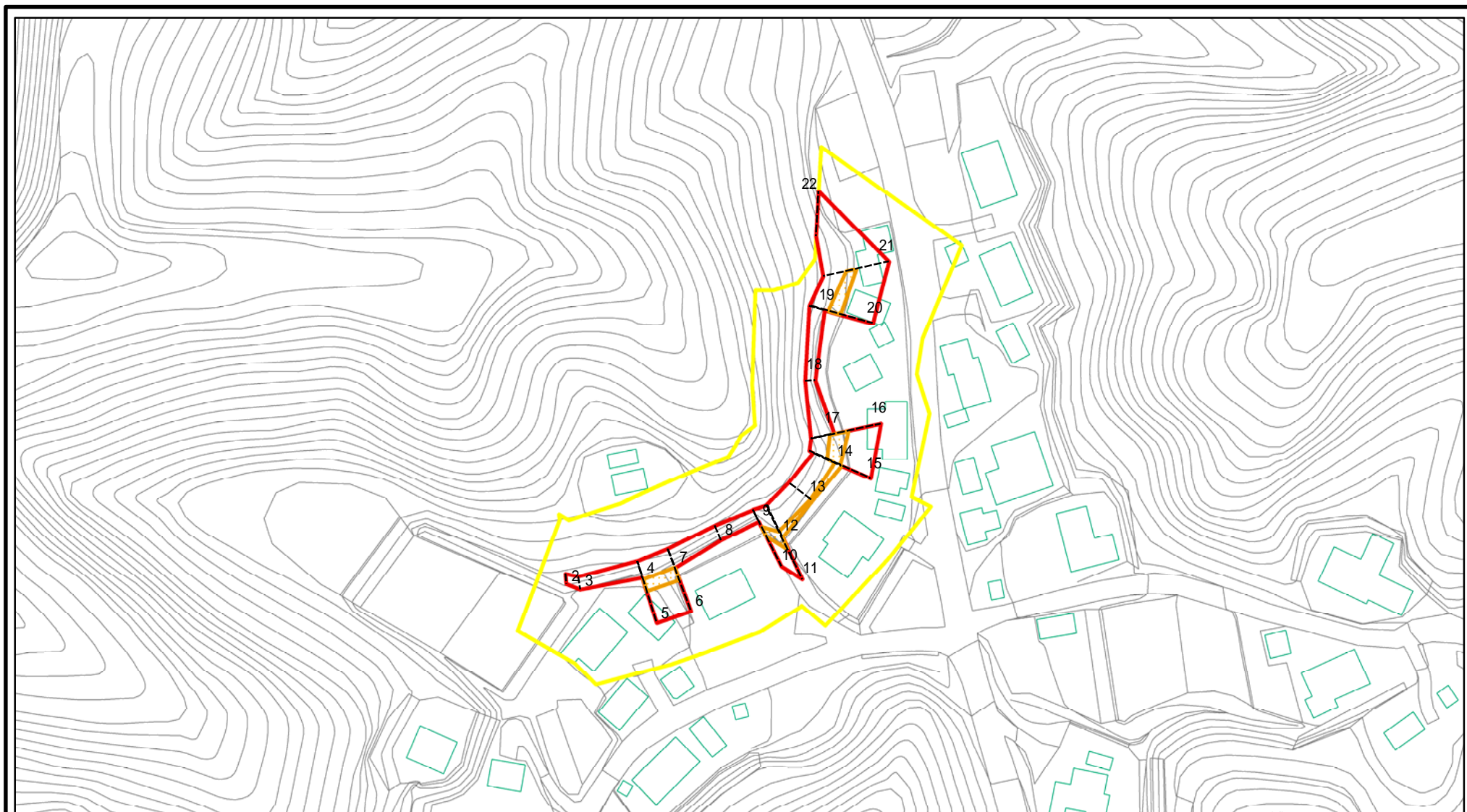
富山県富山市婦中町吉谷

土砂等の堆積の高さが3mを超える区域



それ以外の区域

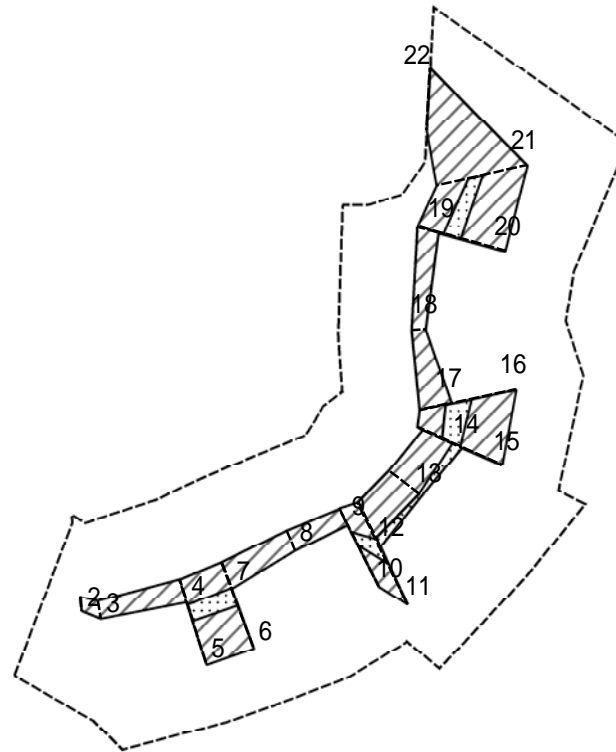
土砂災害警戒区域等の指定の公示に係る図書(その2 - 1)



図中の数字は横断測線番号を示す

様式 - 2 - 1(急) 土砂災害警戒区域・土砂災害特別警戒区域 区域図(その2)	土砂災害防止法施行令第二条の基準に該当する区域		土 縮尺 1:1,500	自然現象の種類	急傾斜地の崩壊	箇所番号	751
	土砂災害防止法施行令第三条の基準に該当する区域			告示番号		箇所名	吉谷(4)
	それ以外の区域			告示年月日		所在地	富山県富山市婦中町吉谷

土砂災害警戒区域等の指定の公示に係る図書(その2 - 2)



0 25 50 100 m

図中の数字は横断測線番号を示す

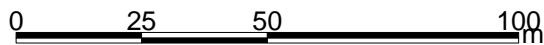
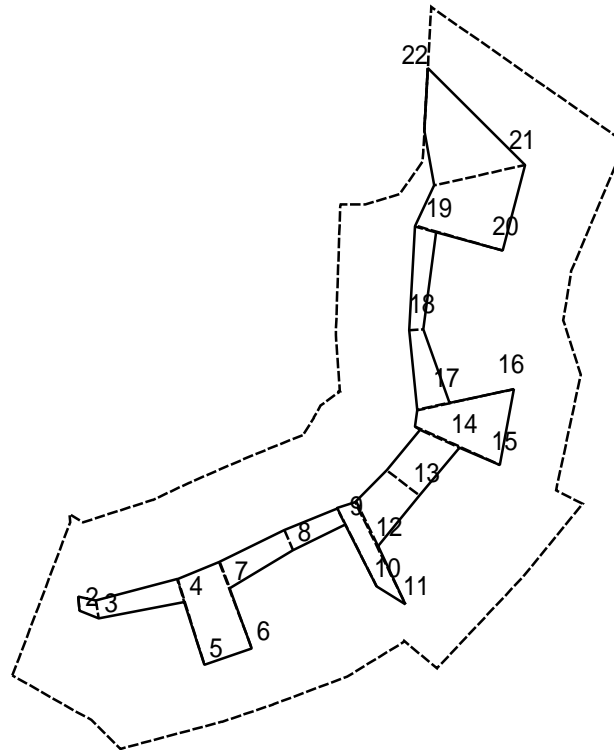
様式 - 2 - 2 (急)
 土砂災害特別警戒区域の区域区分図
 (急傾斜地の崩壊に伴う土石等の移動により
 建築物の地上部に作用すると想定される力)

土砂災害防止法施行令第二条の基準に該当する区域	
土砂災害防止法施行令第三条の基準に該当する区域	
それ以外の区域	

±
縮尺
1:1,500

自然現象の種類	急傾斜地の崩壊	箇所番号	751
告示番号		箇所名	吉谷(4)
告示年月日		所在地	富山県富山市婦中町吉谷

土砂災害警戒区域等の指定の公示に係る図書(その2 - 3)



図中の数字は横断測線番号を示す

様式 - 2 - 3 (急)
 土砂災害特別警戒区域の区域区分図
 (急傾斜地の崩壊に伴う土石等の堆積により
 建築物の地上部に作用すると想定される力)

土砂災害防止法施行令第二条の基準に該当する区域	
土砂災害防止法 施行令第三条の 基準に該当する 区域	
それ以外の区域	

土
縮尺
1:1,500

自然現象
の種類
告示番号
告示年月日

急傾斜地の崩壊

箇所番号
箇所名
所在地

751
吉谷(4)
富山県富山市婦中町吉谷

土砂災害警戒区域等の指定の公示に係る図書(その3)

横断測線の区間	土石等の移動により建築物の地上部に作用すると想定される力				土石等の堆積により建築物の地上部に作用すると想定される力				横断測線の区間	土石等の移動により建築物の地上部に作用すると想定される力				土石等の堆積により建築物の地上部に作用すると想定される力			
	土石等の(移動)高さが1m以下の場合、土石等の移動による力が100kN/m ² を超える区域		それ以外の区域		土石等の堆積の高さが3mを超える区域		それ以外の区域			土石等の(移動)高さが1m以下の場合、土石等の移動による力が100kN/m ² を超える区域		それ以外の区域		土石等の堆積の高さが3mを超える区域		それ以外の区域	
	力の大きさのうち最大のもの(kN/m ²)	土石等の高さ(m)	力の大きさのうち最大のもの(kN/m ²)	土石等の高さ(m)	力の大きさのうち最大のもの(kN/m ²)	土石等の高さ(m)	力の大きさのうち最大のもの(kN/m ²)	土石等の高さ(m)		力の大きさのうち最大のもの(kN/m ²)	土石等の高さ(m)	力の大きさのうち最大のもの(kN/m ²)	土石等の高さ(m)	力の大きさのうち最大のもの(kN/m ²)	土石等の高さ(m)	力の大きさのうち最大のもの(kN/m ²)	土石等の高さ(m)
1 ~ 2	-	-	-	-	-	-	-	-	-	-	-	-	-	-	-	-	
2 ~ 3	-	-	89.74	1.00	-	-	9.76	1.82	-	-	-	-	-	-	-	-	
3 ~ 4	-	-	97.52	1.00	-	-	9.76	1.82	-	-	-	-	-	-	-	-	
4 ~ 5	-	-	100.00	1.00	-	-	11.82	2.21	-	-	-	-	-	-	-	-	
5 ~ 6	113.03	1.00	100.00	1.00	-	-	11.82	2.21	-	-	-	-	-	-	-	-	
6 ~ 7	113.03	1.00	100.00	1.00	-	-	11.54	2.16	-	-	-	-	-	-	-	-	
7 ~ 8	-	-	100.00	1.00	-	-	9.46	1.77	-	-	-	-	-	-	-	-	
8 ~ 9	-	-	94.93	1.00	-	-	9.48	1.77	-	-	-	-	-	-	-	-	
9 ~ 10	-	-	100.00	1.00	-	-	12.07	2.25	-	-	-	-	-	-	-	-	
10 ~ 11	113.17	1.00	100.00	1.00	-	-	12.07	2.25	-	-	-	-	-	-	-	-	
11 ~ 12	113.17	1.00	100.00	1.00	-	-	10.41	1.95	-	-	-	-	-	-	-	-	
12 ~ 13	106.20	1.00	100.00	1.00	-	-	10.41	1.95	-	-	-	-	-	-	-	-	
13 ~ 14	108.33	1.00	100.00	1.00	-	-	10.86	2.03	-	-	-	-	-	-	-	-	
14 ~ 15	114.07	1.00	100.00	1.00	-	-	11.65	2.18	-	-	-	-	-	-	-	-	
15 ~ 16	118.39	1.00	100.00	1.00	-	-	11.76	2.20	-	-	-	-	-	-	-	-	
16 ~ 17	118.39	1.00	100.00	1.00	-	-	11.76	2.20	-	-	-	-	-	-	-	-	
17 ~ 18	-	-	100.00	1.00	-	-	11.76	2.20	-	-	-	-	-	-	-	-	
18 ~ 19	-	-	94.13	1.00	-	-	10.72	2.00	-	-	-	-	-	-	-	-	
19 ~ 20	-	-	100.00	1.00	-	-	12.73	2.38	-	-	-	-	-	-	-	-	
20 ~ 21	113.94	1.00	100.00	1.00	-	-	15.06	2.81	-	-	-	-	-	-	-	-	
21 ~ 22	-	-	100.00	1.00	-	-	15.06	2.81	-	-	-	-	-	-	-	-	
~																	
~																	
~																	
~																	
~																	
~																	
~																	
~																	
~																	
~																	
様式 - 3 (急) 建築物の構造の規制に必要な衝撃に関する事項	自然現象の種類		急傾斜地の崩壊		箇所番号		751										
	告示番号		箇所名		所在地		吉谷(4)										
	告示年月日				所在地		富山県富山市婦中町吉谷										