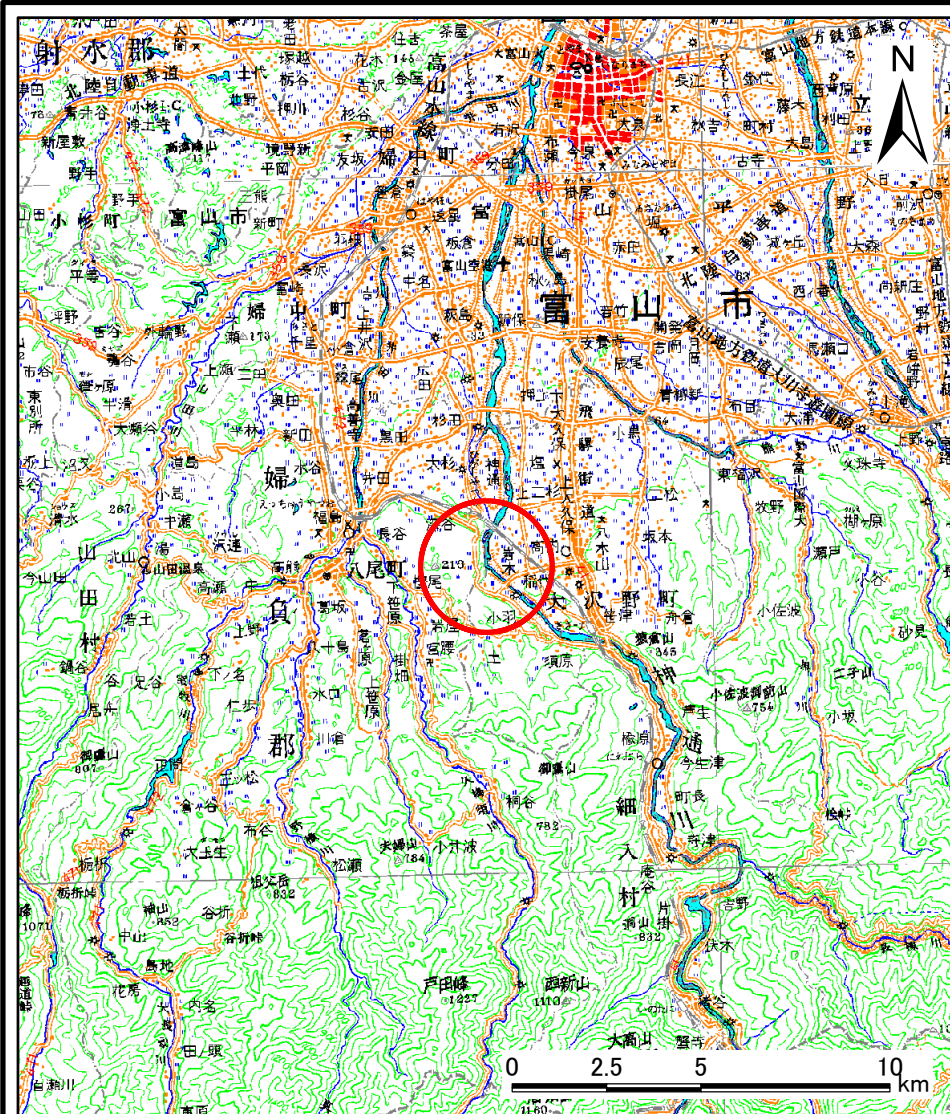
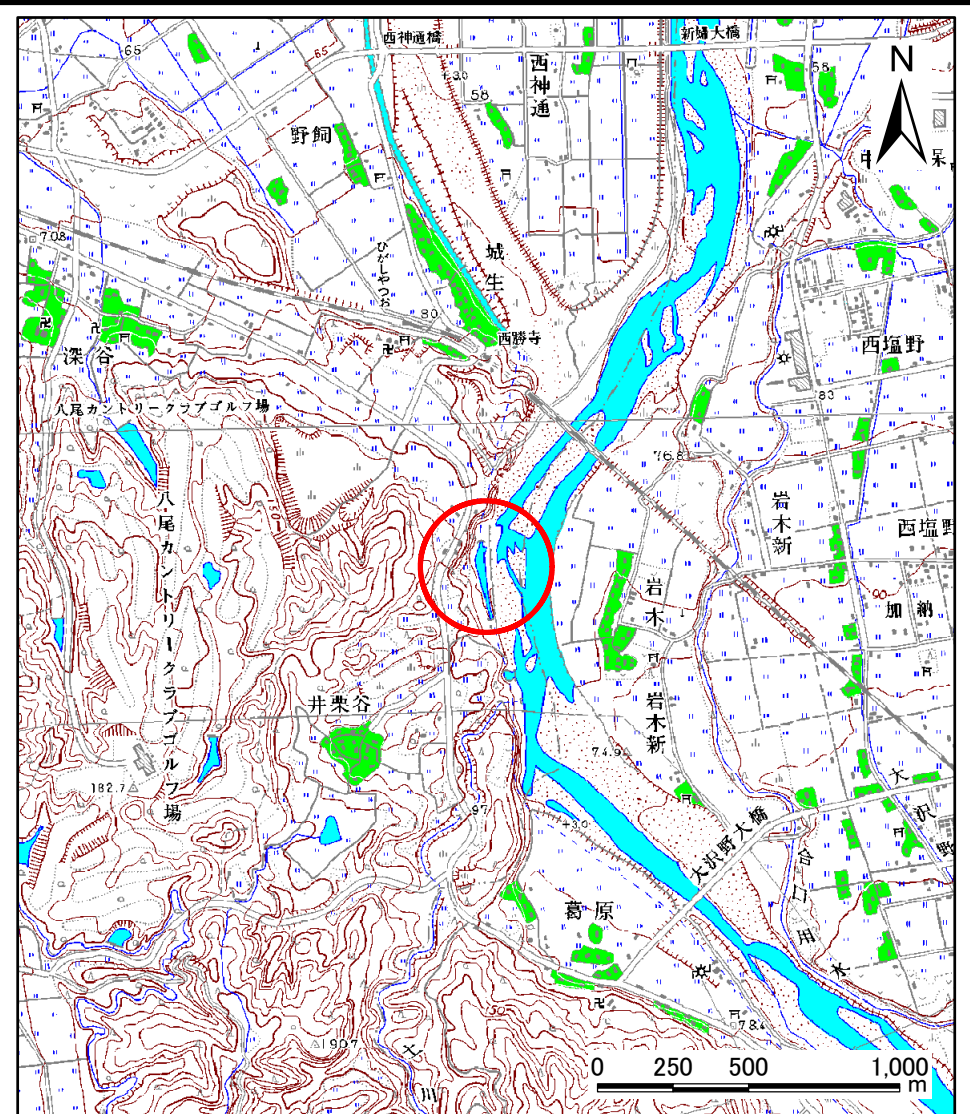


# 土砂災害警戒区域等の指定の公示に係る図書(その1)



(1/200,000)

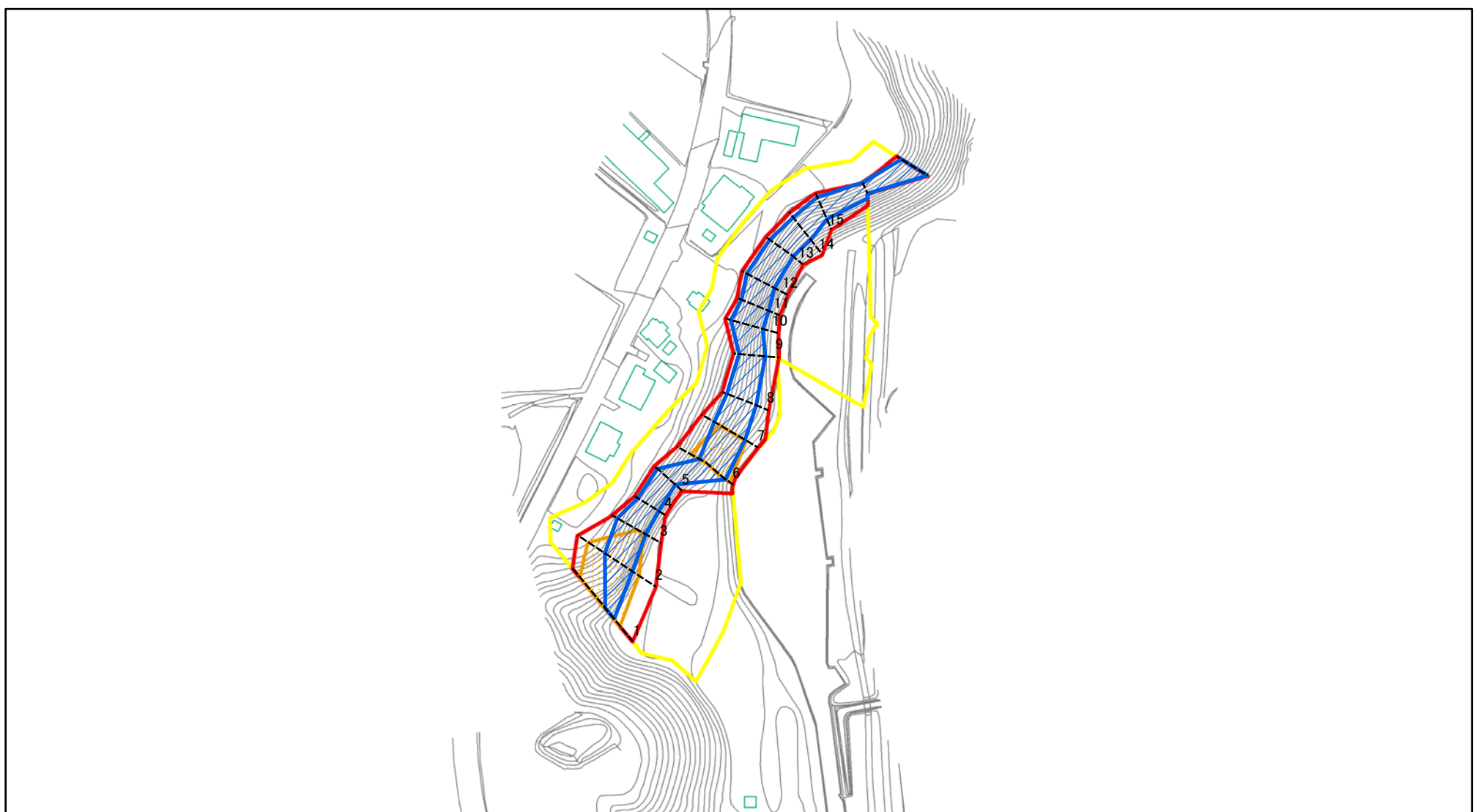


(1/25,000)

様式-1(急) 土砂災害警戒区域・土砂災害特別警戒区域 位置図	自然現象の種類	急傾斜地の崩壊
	箇所番号	769
	箇所名	城生(4)
	所在地	富山市八尾町城生

この地図は、国土地理院長の承認を得て、同院発行の20万分1地勢図2万5千分1地形図を複製したものである。(承認番号)平17 北複第152号

# 土砂災害警戒区域等の指定の公示に係る図書(その2)



0 25 50 100  
m

図中の数字は横断測線番号を示す

様式-2(急)

土砂災害警戒区域・土砂災害特別警戒区域  
区域図(その1)

土砂災害防止法施行令第二条の基準に該当する区域



自然現象の種類

急傾斜地の崩壊

箇所番号

769

土砂災害防止法施行令第三条の基準に該当する区域



縮尺

告示番号

箇所名

城生(4)

土砂等の(移動)高さが1m以下の場合、土砂等の移動による力が100kN/mを超える区域  
土砂等の堆積の高さが3mを超える区域  
それ以外の区域



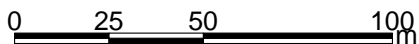
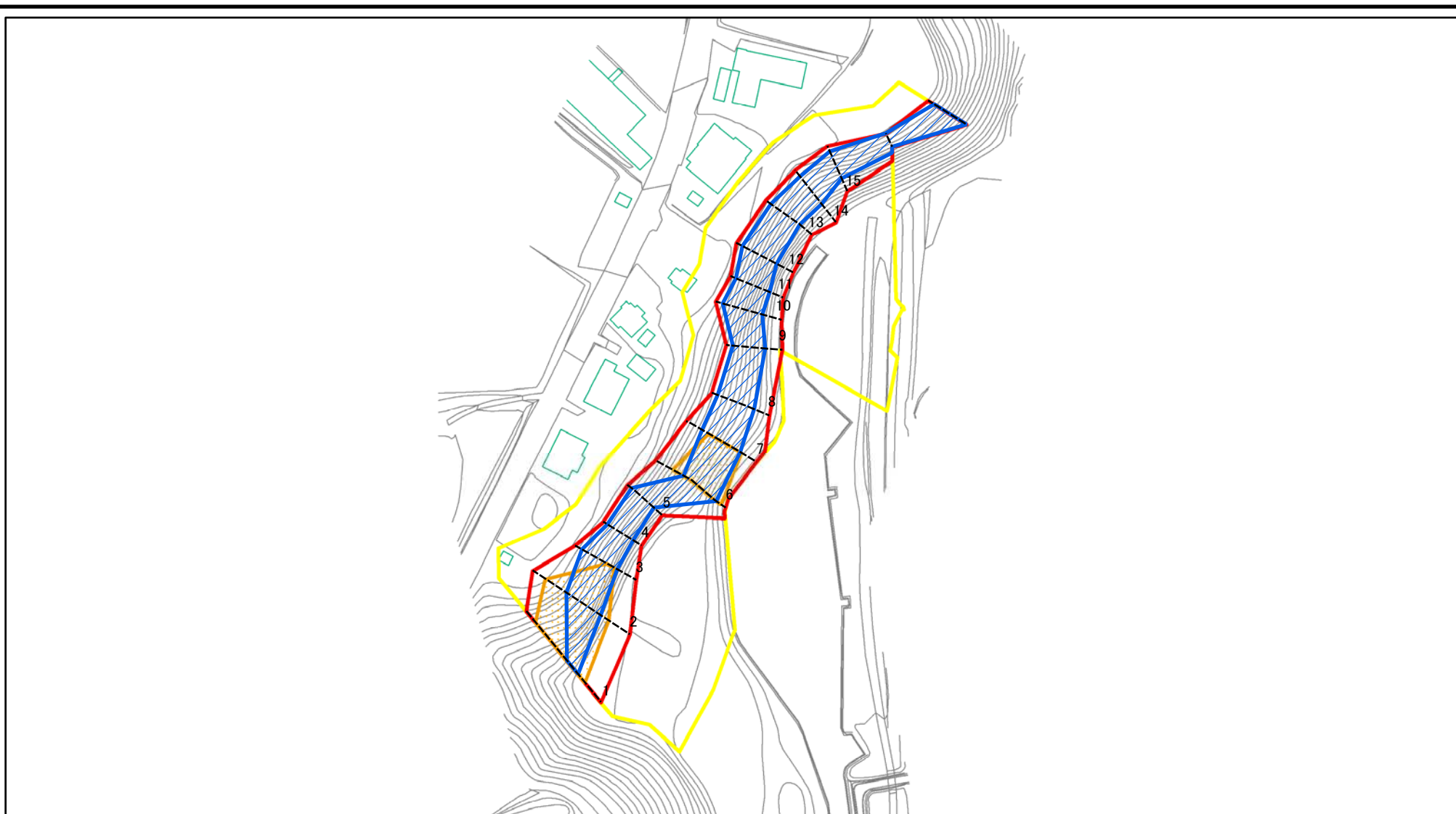
1:2,500

告示年月日

所在地

富山市八尾町城生

# 土砂災害警戒区域等の指定の公示に係る図書(その2-1)



図中の数字は横断測線番号を示す

様式-2-1(急)

土砂災害警戒区域・土砂災害特別警戒区域

区域図(その2)

土砂災害防止法施行令第二条の基準に該当する区域	
土砂災害防止法施行令第三条の基準に該当する区域	
土砂等の(移動)高さが1m以下の場合、土砂等の移動による力が100kN/mを超える区域	
土砂等の堆積の高さが3mを超える区域	
それ以外の区域	

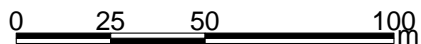
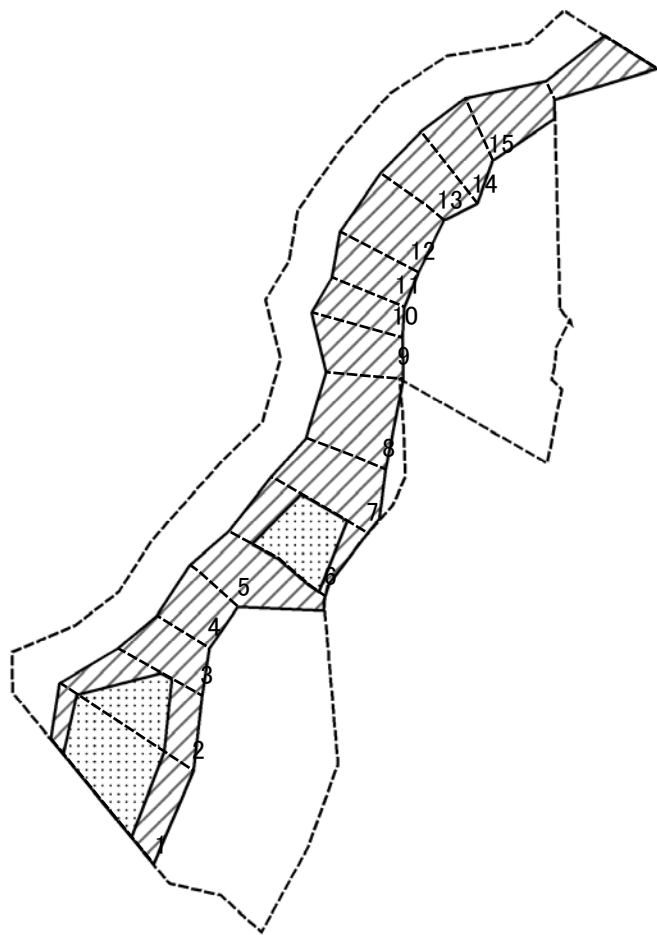


縮尺

1:2,000

自然現象の種類	急傾斜地の崩壊	箇所番号	769
告示番号		箇所名	城生(4)
告示年月日		所在地	富山市八尾町城生

# 土砂災害警戒区域等の指定の公示に係る図書(その2-2)



図中の数字は横断測線番号を示す

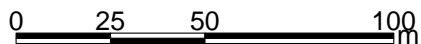
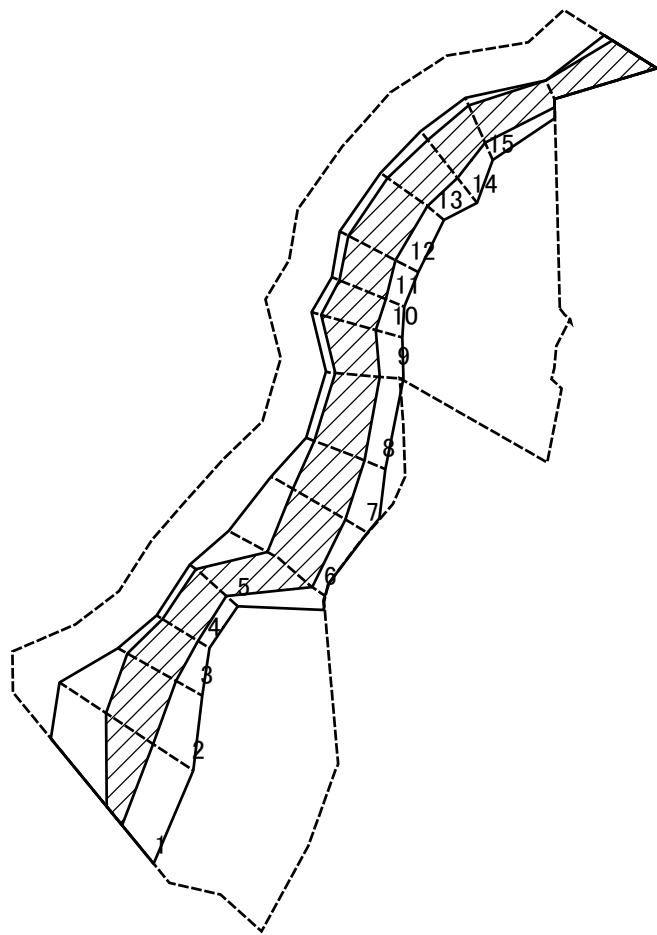
様式-2-2(急)  
土砂災害特別警戒区域の区域区分図  
(急傾斜地の崩壊に伴う土石等の移動により  
建築物の地上部に作用すると想定される力)

土砂災害防止法施行令第二条の基準に該当する区域	
土砂災害防止法施行令第三条の基準に該当する区域	
それ以外の区域	

縮尺	1:2,000

自然現象の種類	急傾斜地の崩壊	箇所番号	769
告示番号		箇所名	城生(4)
告示年月日		所在地	富山市八尾町城生

# 土砂災害警戒区域等の指定の公示に係る図書(その2-3)



図中の数字は横断測線番号を示す

様式-2-3(急)  
土砂災害特別警戒区域の区域区分図  
(急傾斜地の崩壊に伴う土石等の堆積により  
建築物の地上部に作用すると想定される力)

土砂災害防止法施行令第二条の基準に該当する区域	
土砂災害防止法施行令第三条の基準に該当する区域	
それ以外の区域	

N
縮尺
1:2,000

自然現象の種類	急傾斜地の崩壊
告示番号	
告示年月日	

箇所番号	769
箇所名	城生(4)
所在地	富山市八尾町城生

# 土砂災害警戒区域等の指定の公示に係る図書(その3)

横断測線の区間	土石等の移動により建築物の地上部に作用すると想定される力				土石等の堆積により建築物の地上部に作用すると想定される力			
	土石等の(移動)高さが1m以下の場合、土石等の移動による力が100kN/m <sup>2</sup> を超える区域		それ以外の区域		土石等の堆積の高さが3mを超える区域		それ以外の区域	
	力の大きさのうち最大のもの (kN/m <sup>2</sup> )	土石等の高さ (m)	力の大きさのうち最大のもの (kN/m <sup>2</sup> )	土石等の高さ (m)	力の大きさのうち最大のもの (kN/m <sup>2</sup> )	土石等の高さ (m)	力の大きさのうち最大のもの (kN/m <sup>2</sup> )	土石等の高さ (m)
1 ~ 2	166.68	1.00	100.00	1.00	18.99	3.55	16.05	3.00
2 ~ 3	164.97	1.00	100.00	1.00	23.69	4.43	16.05	3.00
3 ~ 4	-	-	100.00	1.00	28.17	5.26	16.05	3.00
4 ~ 5	-	-	62.99	1.00	28.17	5.26	16.05	3.00
5 ~ 6	-	-	100.00	1.00	27.46	5.13	16.05	3.00
6 ~ 7	147.59	1.00	100.00	1.00	22.30	4.17	16.05	3.00
7 ~ 8	-	-	100.00	1.00	25.72	4.81	16.05	3.00
8 ~ 9	-	-	85.99	1.00	25.72	4.81	16.05	3.00
9 ~ 10	-	-	97.80	1.00	25.06	4.68	16.05	3.00
10 ~ 11	-	-	97.80	1.00	26.45	4.94	16.05	3.00
11 ~ 12	-	-	92.24	1.00	26.45	4.94	16.05	3.00
12 ~ 13	-	-	92.24	1.00	25.86	4.83	16.05	3.00
13 ~ 14	-	-	100.00	1.00	25.86	4.83	16.05	3.00
14 ~ 15	-	-	100.00	1.00	26.36	4.93	16.05	3.00
15 ~ 16	-	-	72.10	1.00	32.77	6.12	16.05	3.00
16 ~ 17	-	-	96.39	1.00	32.77	6.12	16.05	3.00
~								
~								
~								
~								
~								
~								
~								
~								
~								
~								
~								
~								
~								
~								
~								
~								

様式-3(急) 建築物の構造の規制に必要な衝撃に関する事項	自然現象の種類	急傾斜地の崩壊	箇所番号	769
	告示番号		箇所名	城生(4)
	告示年月日		所在地	富山市八尾町城生