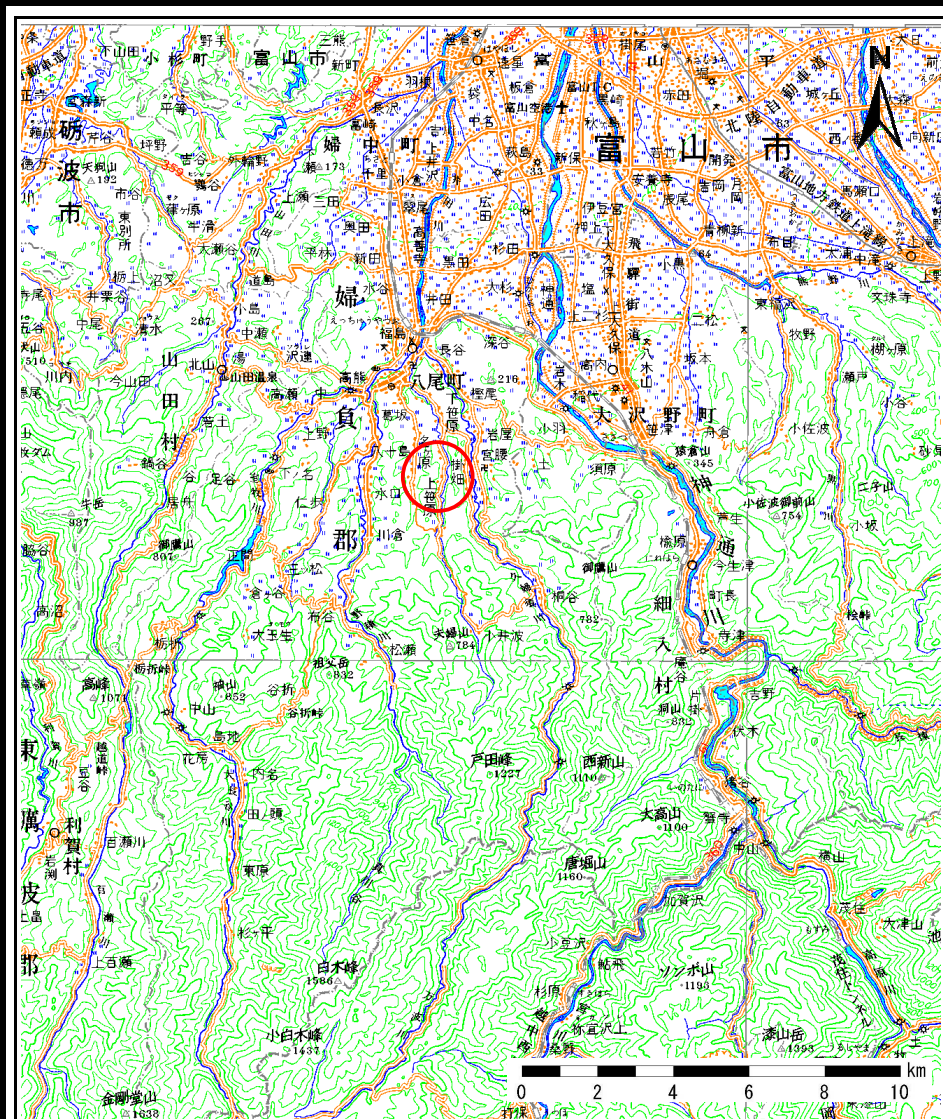
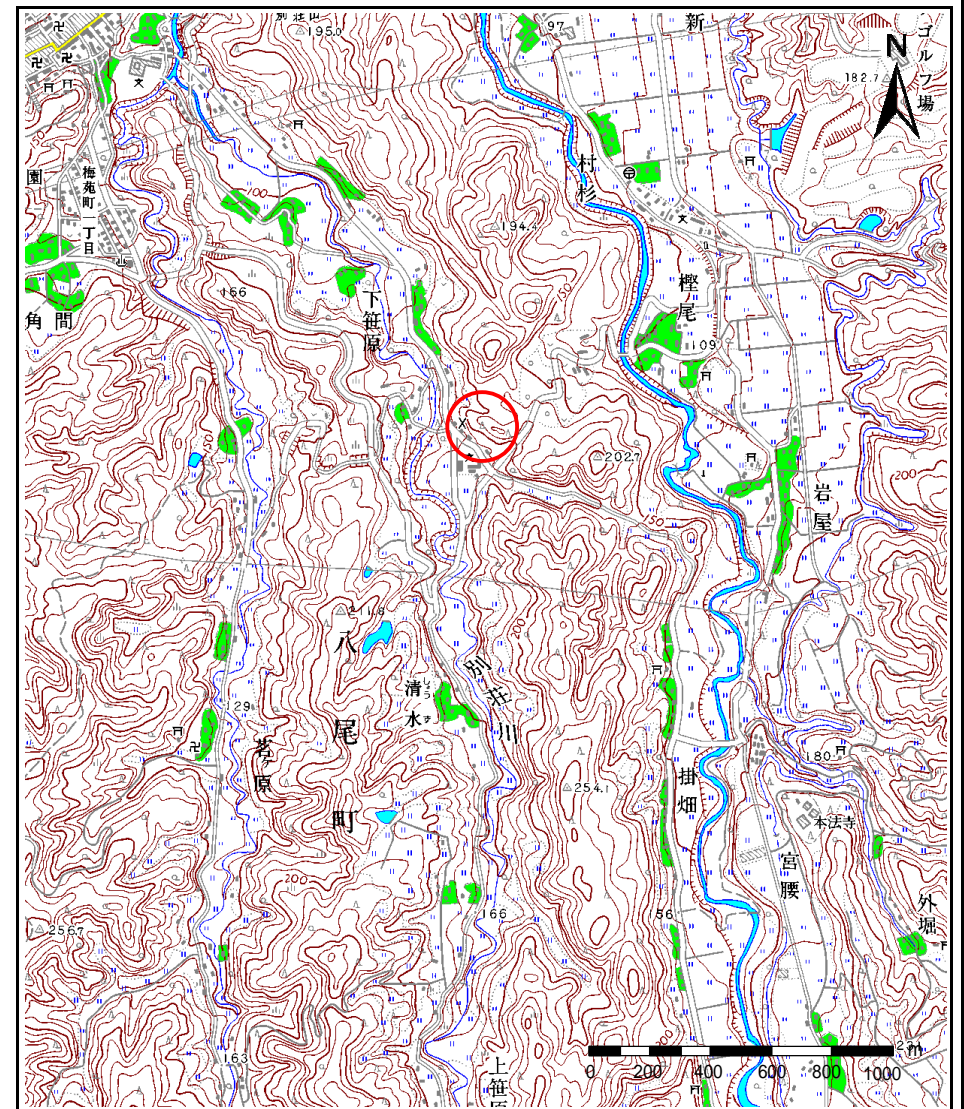


# 土砂災害警戒区域等の指定の公示に係る図書(その1)



(1/200,000)



(1/25,000)

様式 - 1(急)  
土砂災害警戒区域・土砂災害特別警戒区域  
位置図

自然現象の種類

箇所番号

箇所名

所在地

急傾斜地の崩壊

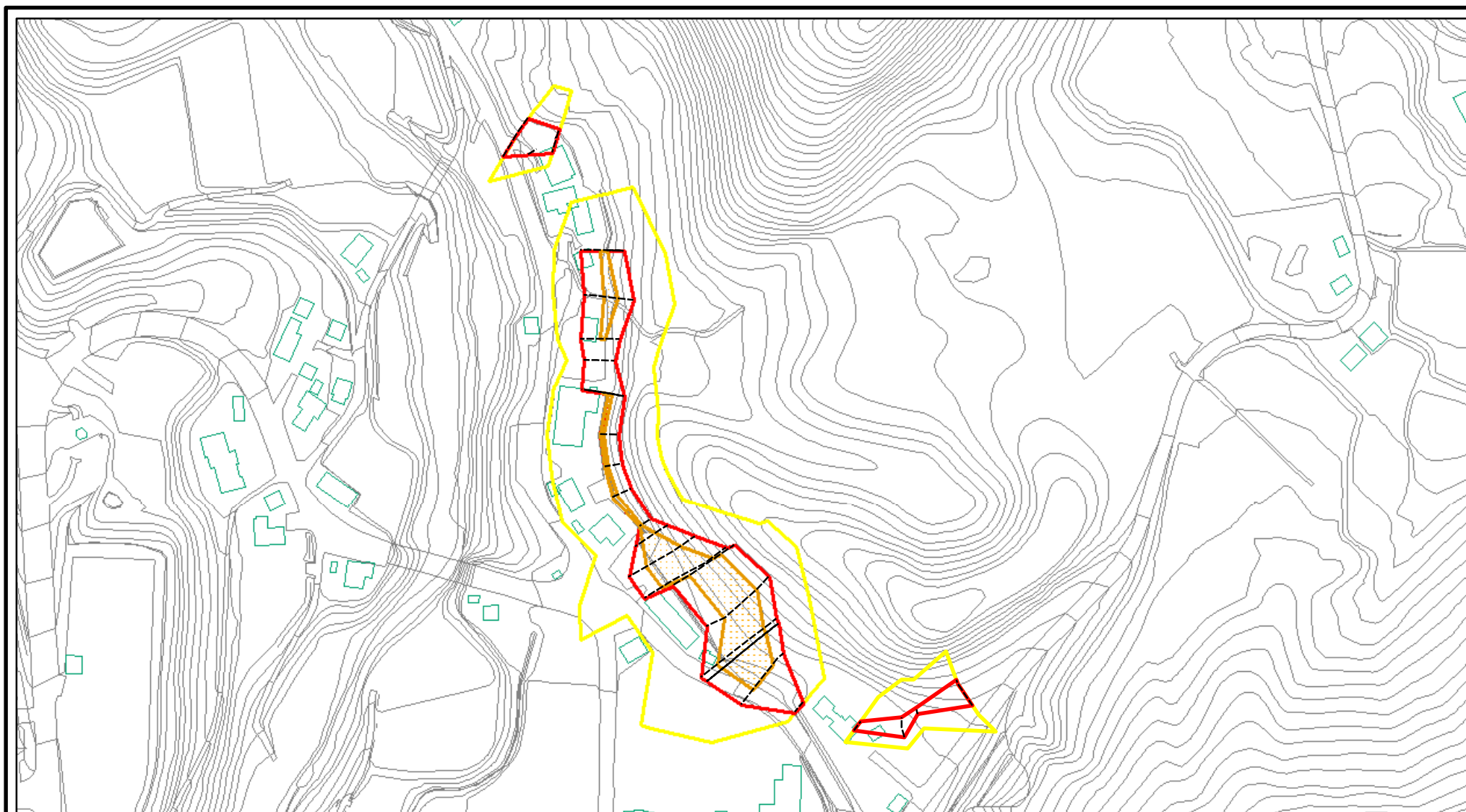
810

下笹原(1)

富山県富山市八尾町下笹原

「この地図は、国土地理院長の承認を得て、同院発行の20万分の1地勢図 2万5千分の1の地形図を複製したものである。(承認番号)平17 北複第152号」

# 土砂災害警戒区域等の指定の公示に係る図書(その2)



0 25 50 100  
m

様式 - 2 (急)

土砂災害警戒区域・土砂災害特別警戒区域  
区域図(その2)

土砂災害防止法施行令第二条の基準に該当する区域

土砂災害防止法  
施行令第三条の  
基準に該当する  
区域

土石等の(移動)高さが1m以下の場合  
土石等の移動による力が100kN/mを超える区域  
土石等の堆積の高さが3mを超える区域  
それ以外の区域



土

縮尺

1:2,500

自然現象  
の種類

告示番号

告示年月日

急傾斜地の崩壊

箇所番号

箇所名

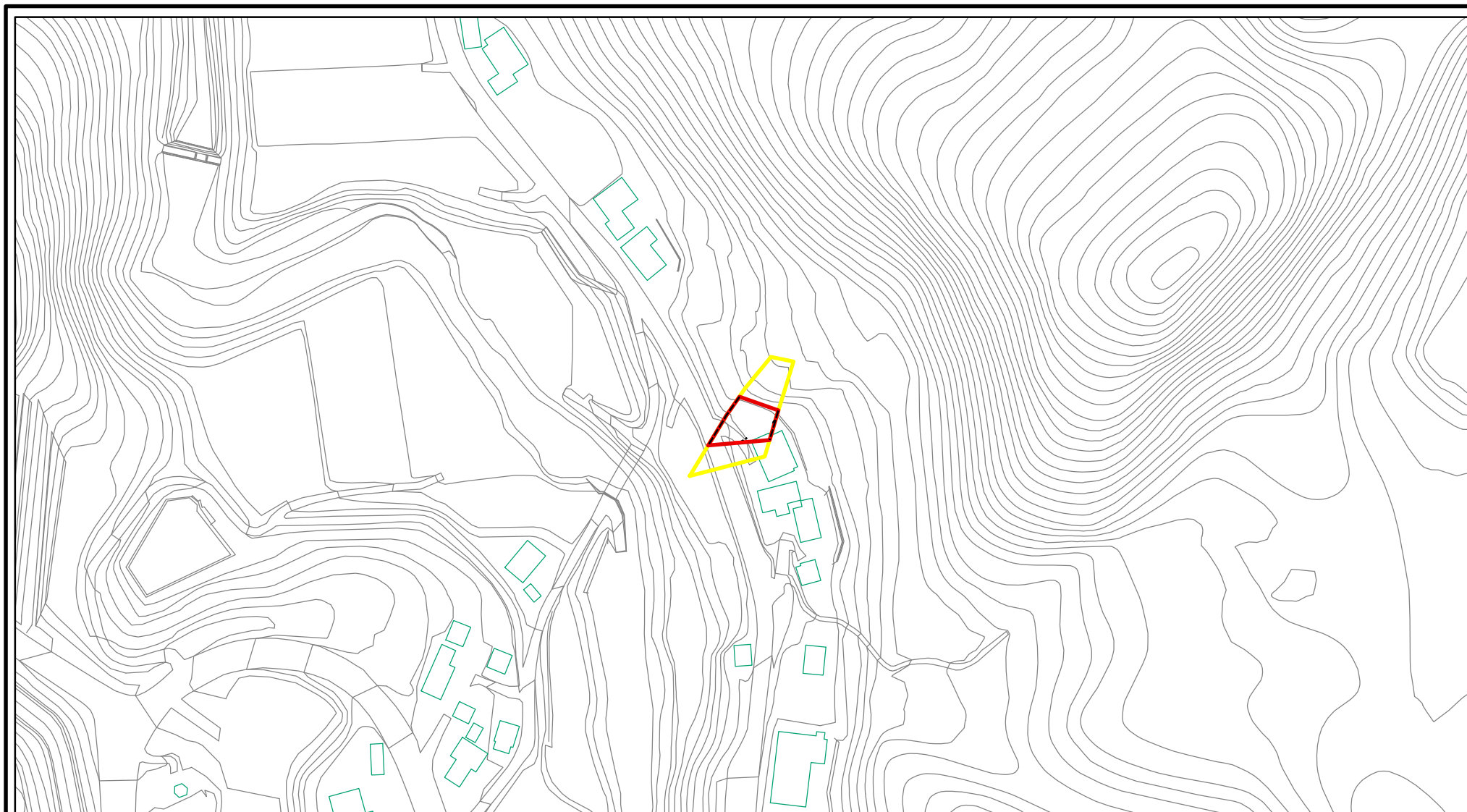
所在地

810

下笹原(1)

富山県富山市八尾町下笹原






# 土砂災害警戒区域等の指定の公示に係る図書(その2 - 1)



0 25 50 100  
m

様式 - 2 - 1 (急)

土砂災害警戒区域・土砂災害特別警戒区域  
区域図(その2 - 1)

土砂災害防止法施行令第二条の基準に該当する区域	
土砂災害防止法施行令第三条の基準に該当する区域	
土砂等の(移動)高さが1m以下の場合、土砂等の移動による力が100kN/m <sup>2</sup> を超える区域	
土砂等の堆積の高さが3mを超える区域	
それ以外の区域	

土

縮尺

1:2,000

自然現象の種類

告示番号

告示年月日

急傾斜地の崩壊

箇所番号

箇所名

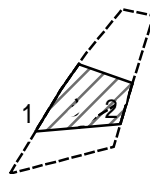
所在地

810-1

下笹原(1)

富山県富山市八尾町下笹原

# 土砂災害警戒区域等の指定の公示に係る図書(その2 - 2)



0 25 50 100  
m

図中の数字は横断測線番号を示す

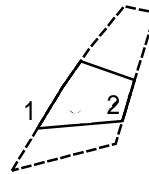
様式 - 2 - 2 (急)  
土砂災害特別警戒区域の区域区分図  
(急傾斜地の崩壊に伴う土石等の移動により  
建築物の地上部に作用すると想定される力)

土砂災害防止法施行令第二条の基準に該当する区域	
土砂災害防止法施行令第三条の基準に該当する区域	
それ以外の区域	

土
縮尺
1:2,000

自然現象の種類	急傾斜地の崩壊	箇所番号	810-1
告示番号		箇所名	下笹原(1)
告示年月日		所在地	富山県富山市八尾町下笹原

# 土砂災害警戒区域等の指定の公示に係る図書(その2 - 3)



0 25 50 100 m

図中の数字は横断測線番号を示す

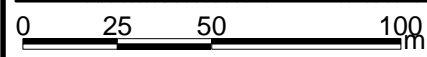
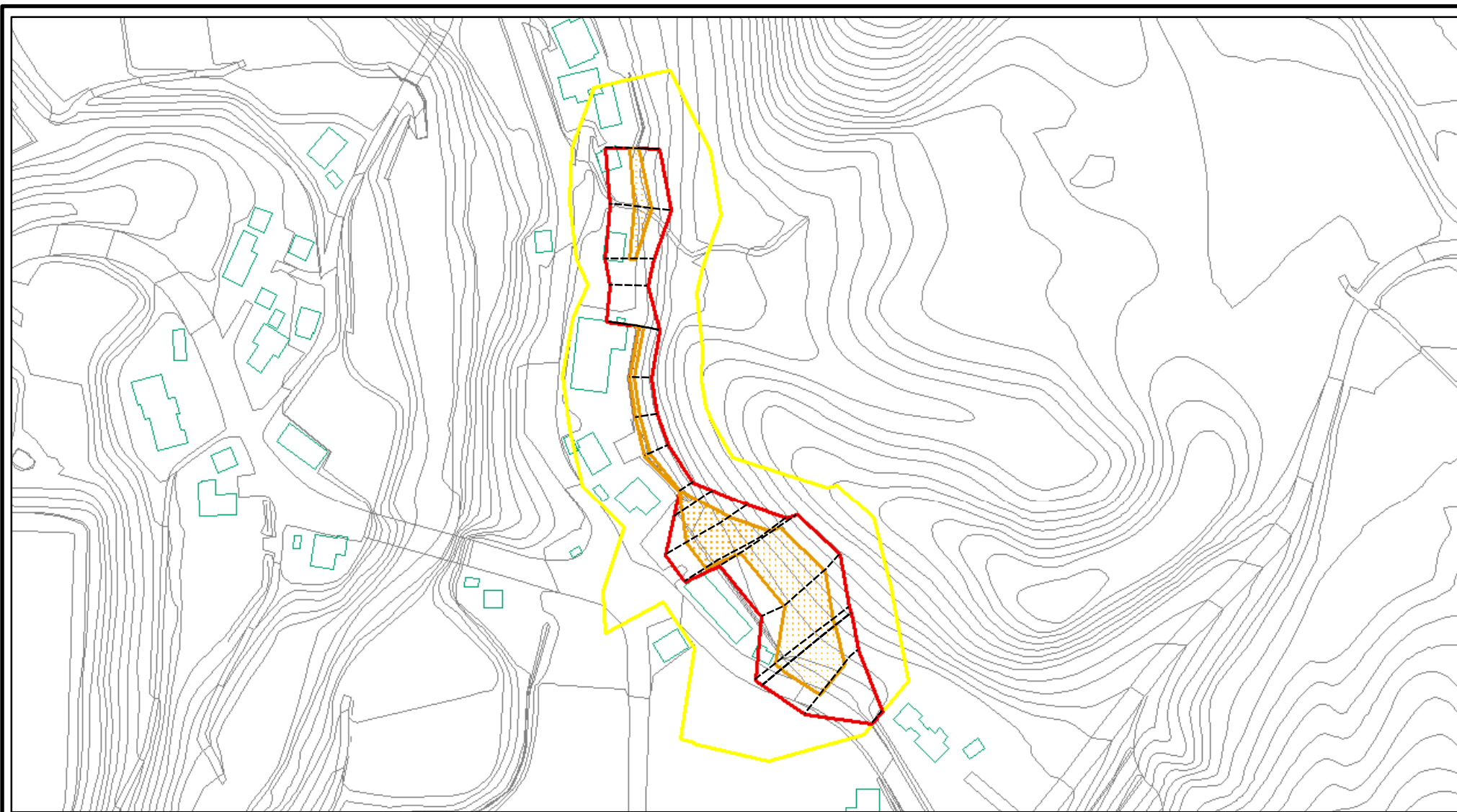
様式 - 2 - 3 (急)  
土砂災害特別警戒区域の区域区分図  
(急傾斜地の崩壊に伴う土石等の堆積により  
建築物の地上部に作用すると想定される力)

土砂災害防止法施行令第二条の基準に該当する区域	
土砂災害防止法施行令第三条の基準に該当する区域	
それ以外の区域	

土	縮尺	1:2,000

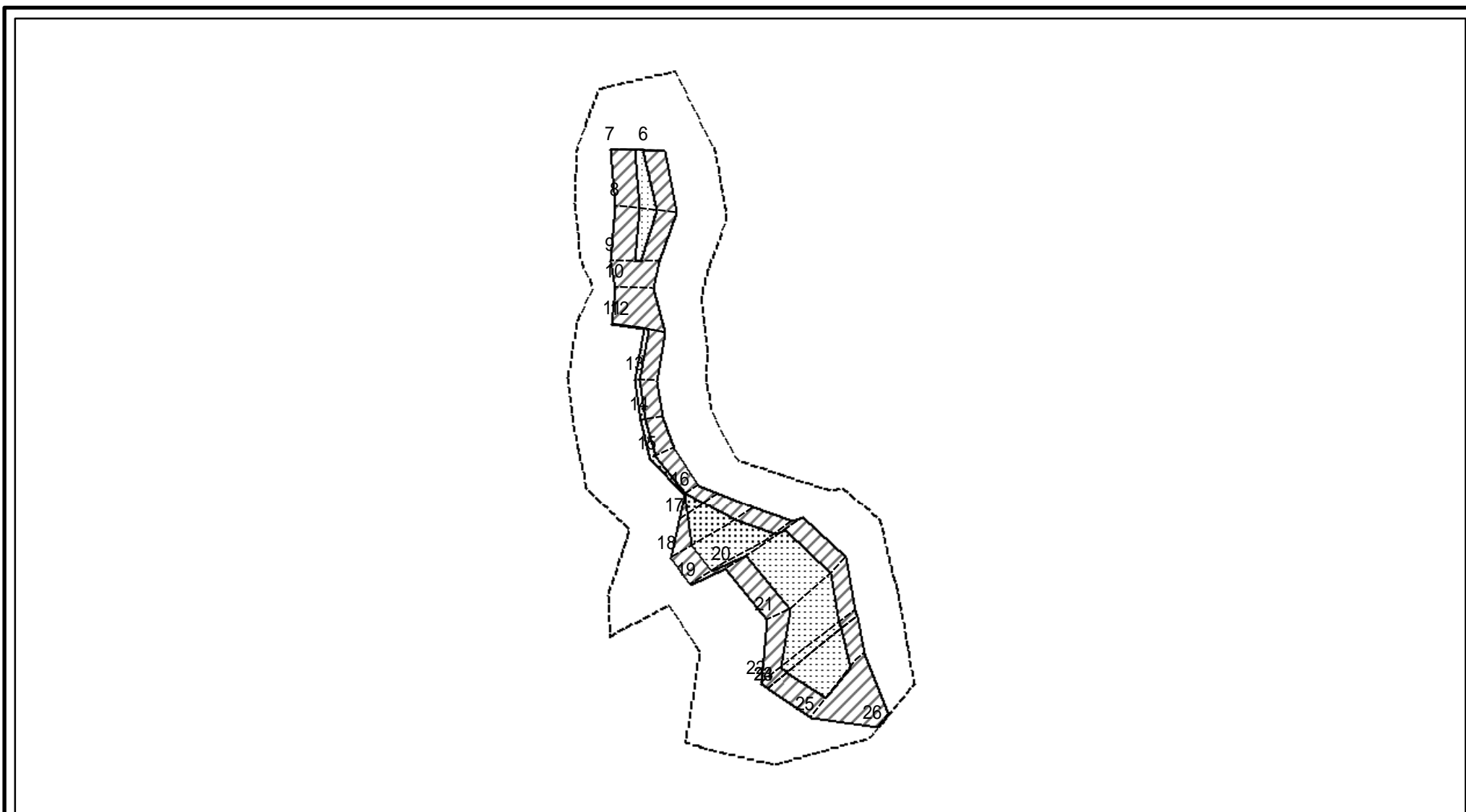
自然現象の種類	急傾斜地の崩壊	箇所番号	810-1
告示番号		箇所名	下笹原(1)
告示年月日		所在地	富山県富山市八尾町下笹原

# 土砂災害警戒区域等の指定の公示に係る図書(その2 - 1)



様式 - 2 - 1 (急) 土砂災害警戒区域・土砂災害特別警戒区域 区域図(その2 - 1)	土砂災害防止法施行令第二条の基準に該当する区域		土 縮尺 1:2,000	自然現象の種類	急傾斜地の崩壊	箇所番号	810-2
	土砂災害防止法施行令第三条の基準に該当する区域			告示番号		箇所名	下笹原(1)
	土砂等の(移動)高さが1m以下の場合、土砂等の移動による力が100kN/m <sup>2</sup> を超える区域			告示年月日		所在地	富山県富山市八尾町下笹原
	土砂等の堆積の高さが3mを超える区域						
	それ以外の区域						

# 土砂災害警戒区域等の指定の公示に係る図書(その2 - 2)



0 25 50 100 m

図中の数字は横断測線番号を示す

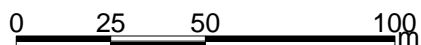
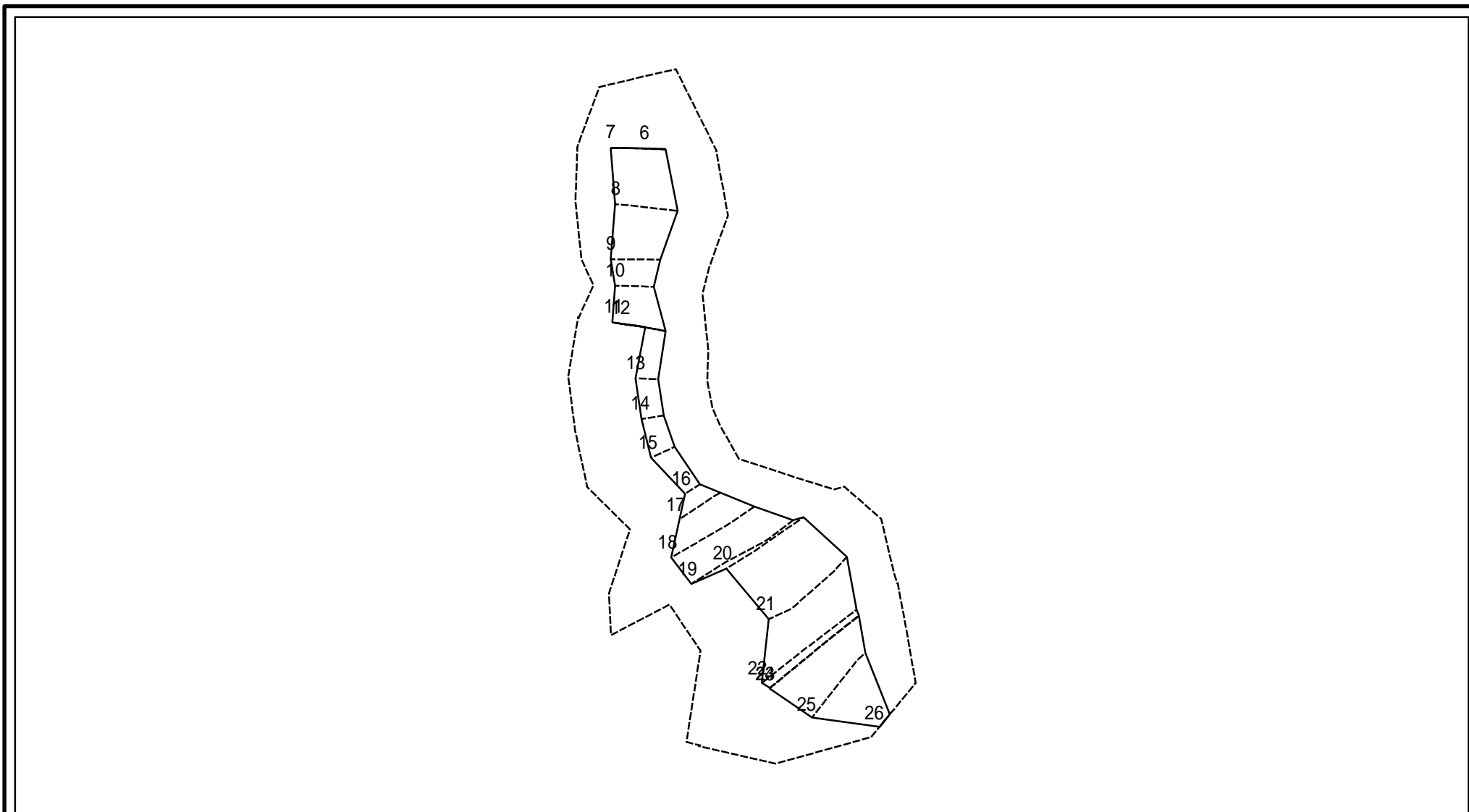
様式 - 2 - 2 (急)  
 土砂災害特別警戒区域の区域区分図  
 (急傾斜地の崩壊に伴う土石等の移動により  
 建築物の地上部に作用すると想定される力)

土砂災害防止法施行令第二条の基準に該当する区域		
土砂災害防止法 施行令第三条の 基準に該当する 区域	土石等の(移動)高さが1m以下の場合 土石等の移動による力が100kN/mを超える区域	
	それ以外の区域	

土  
縮尺  
1:2,000

自然現象 の種類	急傾斜地の崩壊	箇所番号	810-2
告示番号		箇所名	下笹原(1)
告示年月日		所在地	富山県富山市八尾町下笹原

# 土砂災害警戒区域等の指定の公示に係る図書(その2 - 3)



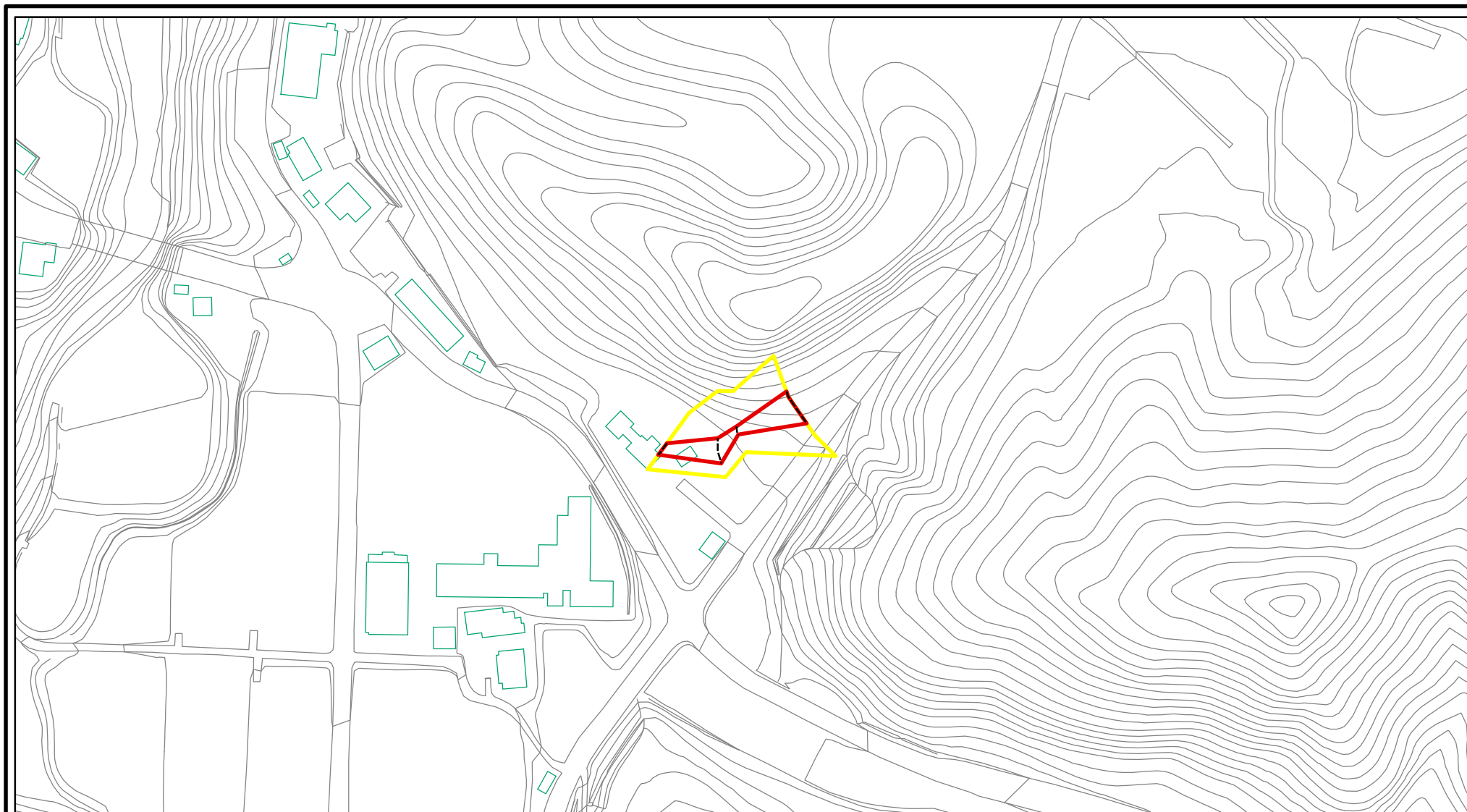
図中の数字は横断測線番号を示す

様式 - 2 - 3 (急)  
 土砂災害特別警戒区域の区域区分図  
 (急傾斜地の崩壊に伴う土石等の堆積により  
 建築物の地上部に作用すると想定される力)

土砂災害防止法施行令第二条の基準に該当する区域		<b>土</b> 縮尺 1:2,000	自然現象の種類	急傾斜地の崩壊	箇所番号	810-2
土砂災害防止法施行令第三条の基準に該当する区域			告示番号		箇所名	下笹原(1)
それ以外の区域			告示年月日		所在地	富山県富山市八尾町下笹原



# 土砂災害警戒区域等の指定の公示に係る図書(その2 - 1)



0 25 50 100 m

様式 - 2 - 1 (急)

土砂災害警戒区域・土砂災害特別警戒区域  
区域図(その2 - 1)

土砂災害防止法施行令第二条の基準に該当する区域  
土砂災害防止法  
施行令第三条の  
基準に該当する  
区域  
土石等の(移動)高さが1m以下の場合、  
土石等の移動による力が100kN/m<sup>2</sup>を超える区域  
土石等の堆積の高さが3mを超える区域  
それ以外の区域

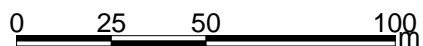
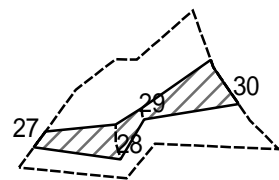
土  
縮尺  
1:2,000

自然現象  
の種類  
告示番号  
告示年月日

急傾斜地の崩壊

箇所番号	810-3
箇所名	下笹原(1)
所在地	富山県富山市八尾町下笹原

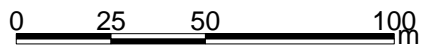
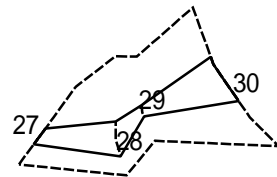
# 土砂災害警戒区域等の指定の公示に係る図書(その2 - 2)



図中の数字は横断測線番号を示す

様式 - 2 - 2 (急) 土砂災害特別警戒区域の区域区分図 (急傾斜地の崩壊に伴う土石等の移動により 建築物の地上部に作用すると想定される力)	土砂災害防止法施行令第二条の基準に該当する区域			土 縮尺 1:2,000	自然現象の種類	急傾斜地の崩壊	箇所番号	810-3
	土砂災害防止法施行令第三条の基準に該当する区域	土石等の(移動)高さが1m以下の場合、土石等の移動による力が100kN/mを超える区域			告示番号		箇所名	下笹原(1)
		それ以外の区域			告示年月日		所在地	富山県富山市八尾町下笹原

# 土砂災害警戒区域等の指定の公示に係る図書(その2 - 3)



図中の数字は横断測線番号を示す

様式 - 2 - 3 (急) 土砂災害特別警戒区域の区域区分図 (急傾斜地の崩壊に伴う土石等の堆積により 建築物の地上部に作用すると想定される力)	土砂災害防止法施行令第二条の基準に該当する区域			土 縮尺 1:2,000	自然現象の種類	急傾斜地の崩壊	箇所番号	810-3
	土砂災害防止法 施行令第三条の 基準に該当する 区域	土石等の堆積の高さが3mを超える区域			告示番号		箇所名	下笹原(1)
		それ以外の区域			告示年月日		所在地	富山県富山市八尾町下笹原

## 土砂災害警戒区域等の指定の公示に係る図書(その3)

横断測線の区間	土石等の移動により建築物の地上部に作用すると想定される力				土石等の堆積により建築物の地上部に作用すると想定される力				横断測線の区間	土石等の移動により建築物の地上部に作用すると想定される力				土石等の堆積により建築物の地上部に作用すると想定される力			
	土石等の(移動)高さが1m以下の場合、土石等の移動による力が100kN/m <sup>2</sup> を超える区域		それ以外の区域		土石等の堆積の高さが3mを超える区域		それ以外の区域			土石等の(移動)高さが1m以下の場合、土石等の移動による力が100kN/m <sup>2</sup> を超える区域		それ以外の区域		土石等の堆積の高さが3mを超える区域		それ以外の区域	
	力の大きさのうち最大のもの(kN/m <sup>2</sup> )	土石等の高さ(m)	力の大きさのうち最大のもの(kN/m <sup>2</sup> )	土石等の高さ(m)	力の大きさのうち最大のもの(kN/m <sup>2</sup> )	土石等の高さ(m)	力の大きさのうち最大のもの(kN/m <sup>2</sup> )	土石等の高さ(m)		力の大きさのうち最大のもの(kN/m <sup>2</sup> )	土石等の高さ(m)	力の大きさのうち最大のもの(kN/m <sup>2</sup> )	土石等の高さ(m)	力の大きさのうち最大のもの(kN/m <sup>2</sup> )	土石等の高さ(m)	力の大きさのうち最大のもの(kN/m <sup>2</sup> )	土石等の高さ(m)
1 ~ 2	-	-	100.00	1.00	-	-	10.50	1.96	~								
~									~								
~									~								
5 ~ 6	-	-	-	-	-	-	-	-	~								
7 ~ 8	116.03	1.00	100.00	1.00	-	-	10.55	1.97	~								
8 ~ 9	116.03	1.00	100.00	1.00	-	-	10.67	1.99	~								
9 ~ 10	-	-	100.00	1.00	-	-	10.67	1.99	~								
10 ~ 11	-	-	100.00	1.00	-	-	11.14	2.08	~								
12 ~ 13	107.26	1.00	100.00	1.00	-	-	11.16	2.09	~								
13 ~ 14	106.21	1.00	100.00	1.00	-	-	10.99	2.05	~								
14 ~ 15	107.91	1.00	100.00	1.00	-	-	11.21	2.09	~								
15 ~ 16	107.91	1.00	100.00	1.00	-	-	11.33	2.12	~								
16 ~ 18	134.08	1.00	100.00	1.00	-	-	11.33	2.12	~								
18 ~ 19	141.73	1.00	100.00	1.00	-	-	12.85	2.40	~								
20 ~ 21	135.36	1.00	100.00	1.00	-	-	11.15	2.08	~								
21 ~ 22	143.75	1.00	100.00	1.00	-	-	12.97	2.42	~								
22 ~ 23	143.75	1.00	100.00	1.00	-	-	12.98	2.43	~								
24 ~ 25	142.36	1.00	100.00	1.00	-	-	12.96	2.42	~								
25 ~ 26	-	-	100.00	1.00	-	-	11.22	2.10	~								
~									~								
~									~								
27 ~ 28	-	-	79.23	1.00	-	-	8.88	1.66	~								
28 ~ 29	-	-	79.23	1.00	-	-	12.96	2.42	~								
29 ~ 30	-	-	90.20	1.00	-	-	14.64	2.74	~								
様式-3(急) 建築物の構造の規制に必要な衝撃に関する事項		自然現象の種類		急傾斜地の崩壊		箇所番号		810									
		告示番号		告示年月日		箇所名		下笹原(1)									
		告示年月日		所在地		富山県富山市八尾町下笹原											