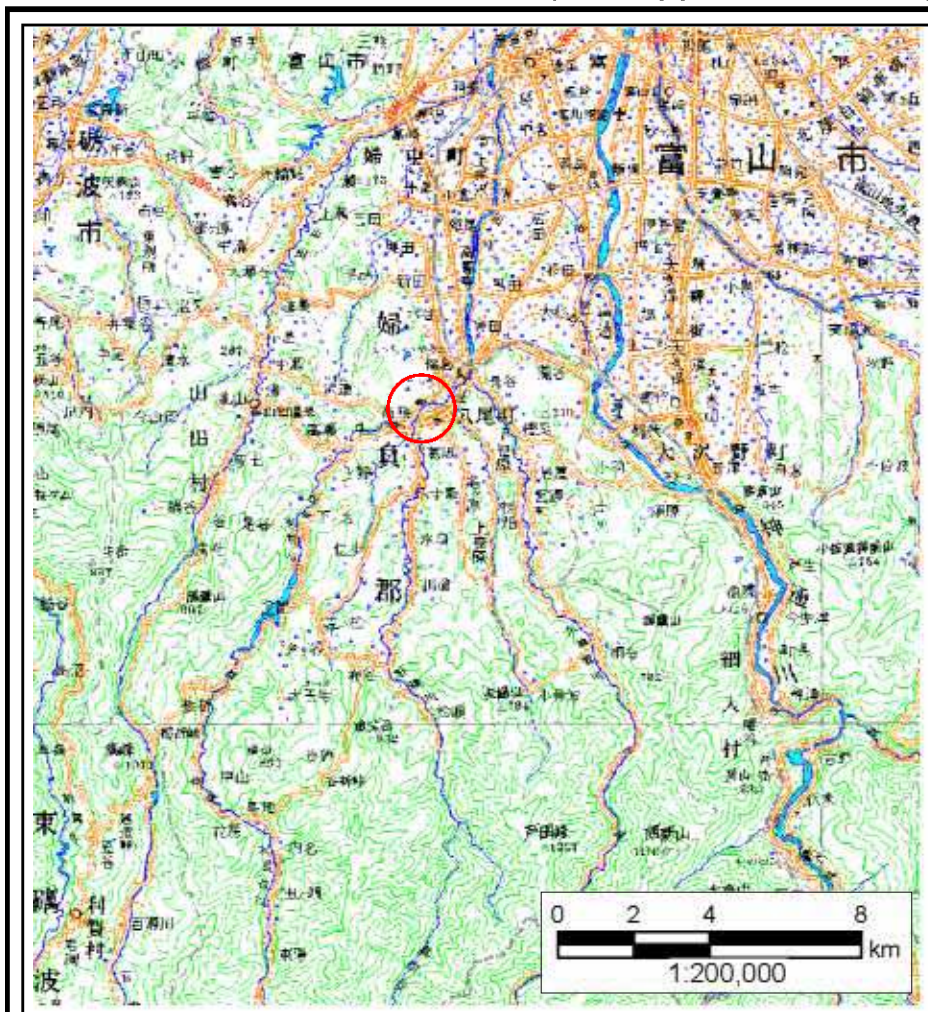
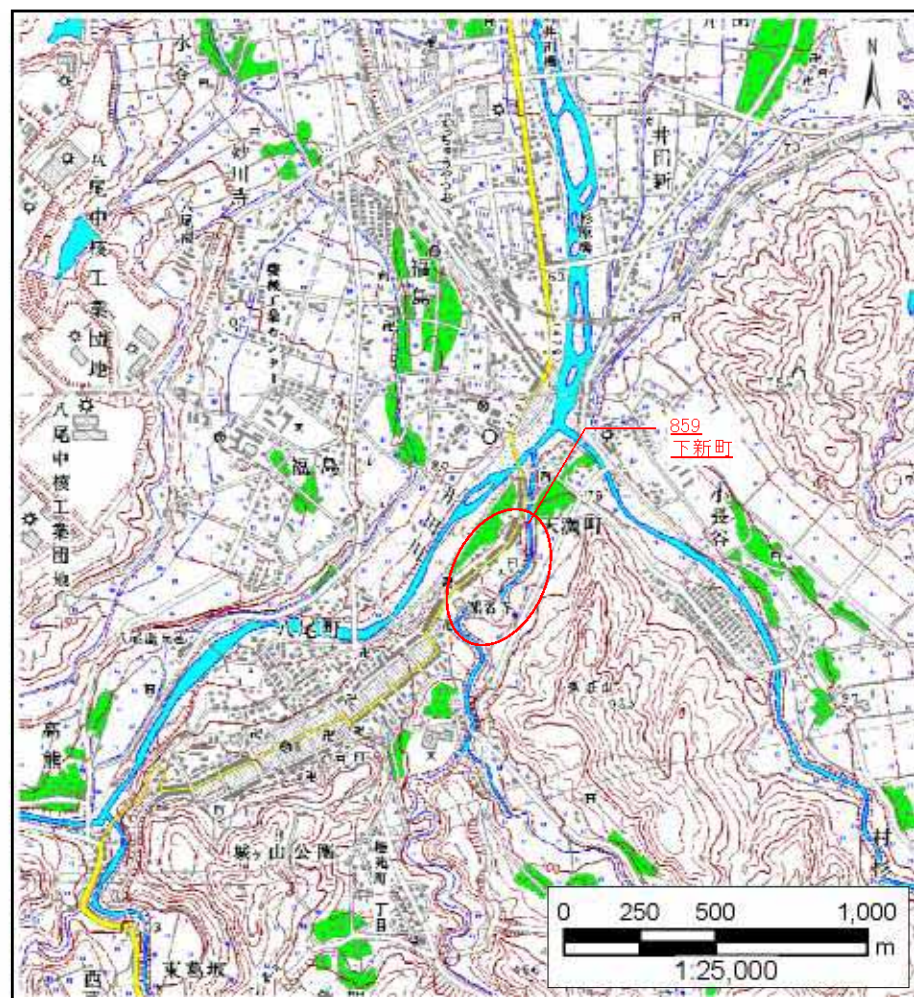


土砂災害警戒区域等の指定の公示に係る図書（その1）



(1/200,000)

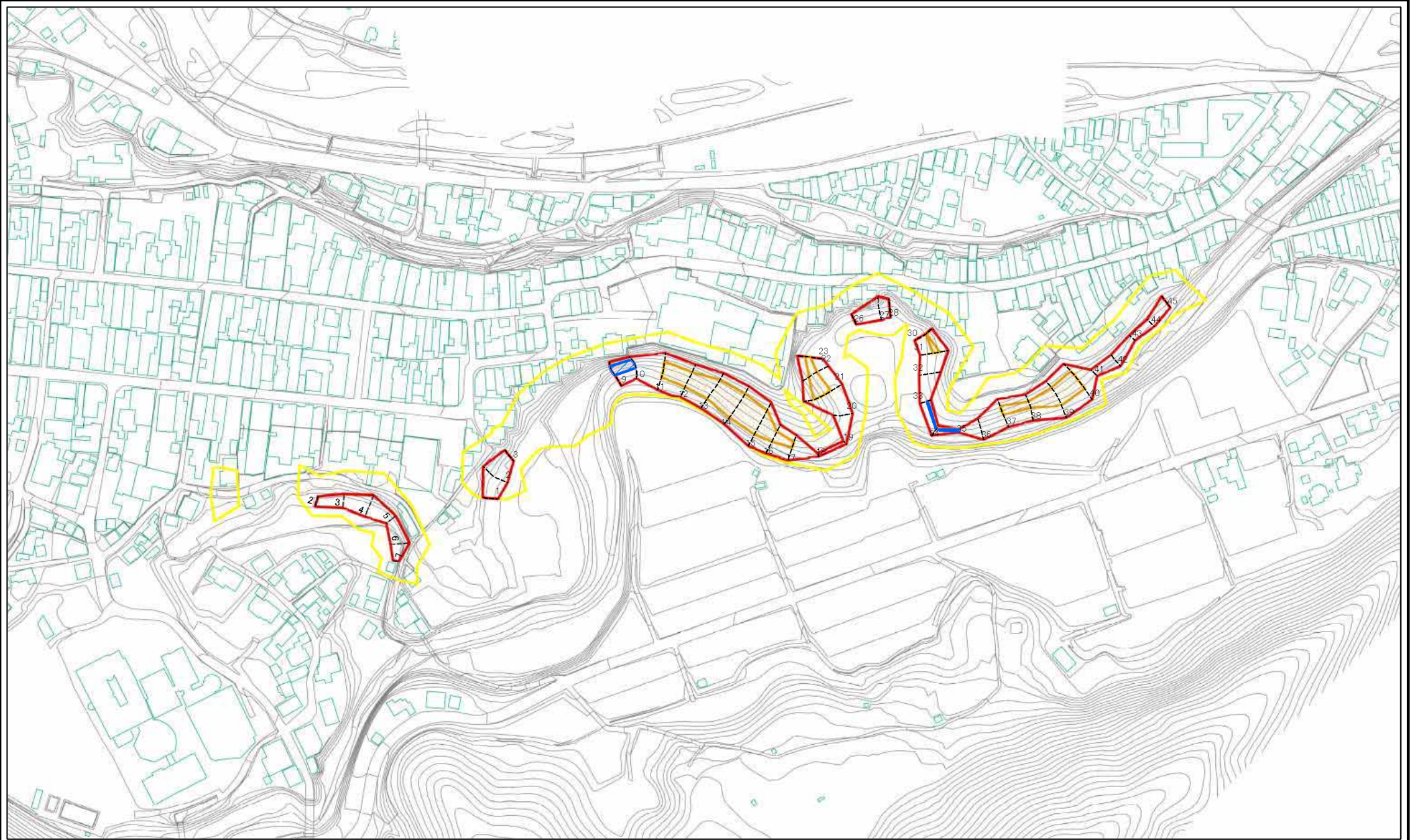


(1/25,000)

様式－1(急) 土砂災害警戒区域・土砂災害特別警戒区域 位置図	自然現象の種類	急傾斜地の崩壊
	箇所番号	859
	箇所名	下新町
	所在地	富山県富山市八尾町下新町、八尾町今町及び八尾町東町

この地図は、国土地理院の承認を得て、同院発行の20万分の1・2万5千分の1の地形図を複製したものである。(承認番号 平17北複製 第152号)

土砂災害警戒区域等の指定の公示に係る図書(その2)

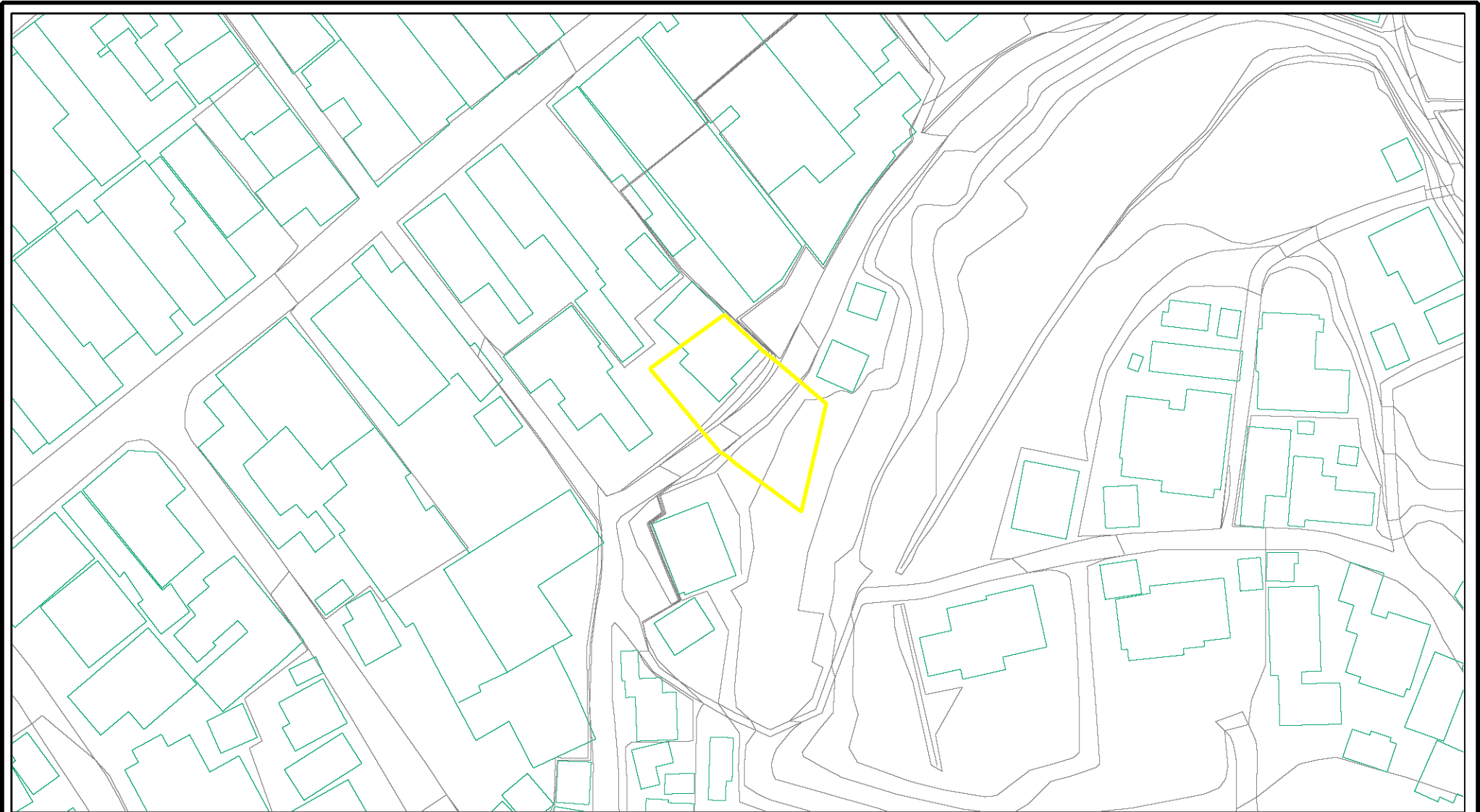


0 25 50 100
m

図中の数字は横断測線番号を示す

様式-2(急) 土砂災害警戒区域・土砂災害特別警戒区域図(その1)	土砂災害防止法施行令第2条の基準に該当する区域		 自然現象の種類 急傾斜地の崩壊 箇所番号 659	箇所番号	659	
	土砂災害防止法施行令第3条の基準に該当する区域			告示番号	箇所名	下新町
	土砂等の堆積の高さが3mを超える区域			縮尺	1:2,500	所在地
それ以外の区域			告示年月日			

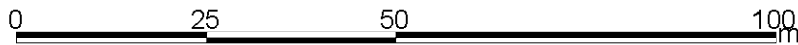
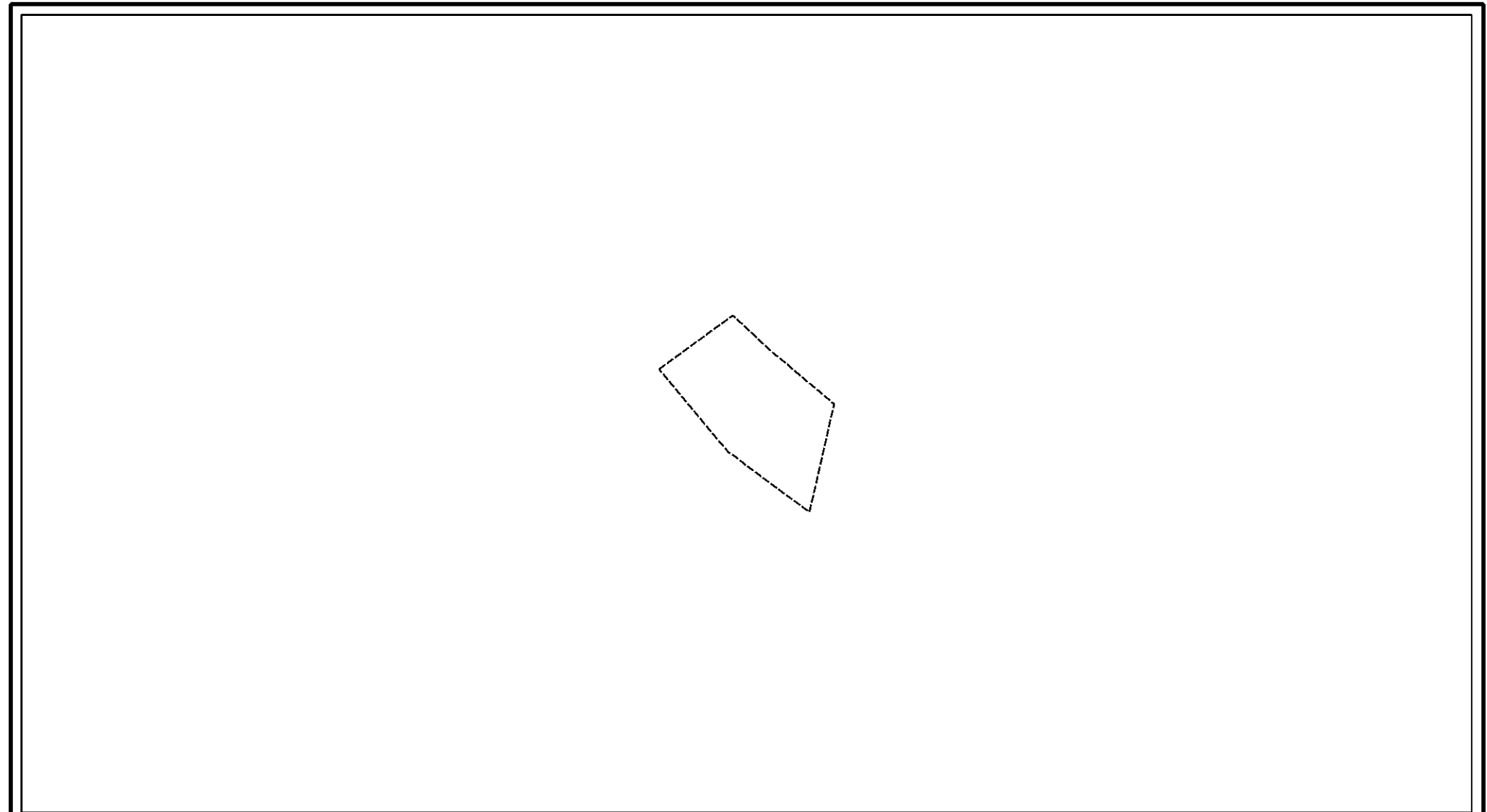
土砂災害警戒区域等の指定の公示に係る図書(その2-1)



図中の数字は横断測線番号を示す

様式-2-1(急) 土砂災害警戒区域・土砂災害特別警戒区域 区域図(その2)	土砂災害防止法施行令第二条の基準に該当する区域		N 縮尺 1:1,000	自然現象の種類	急傾斜地の崩壊	箇所番号	859-1
	土砂災害防止法施行令第三条の基準に該当する区域			告示番号		箇所名	下新町
	それ以外の区域			告示年月日		所在地	富山県富山市八尾町下新町、八尾町今町及び八尾町東町

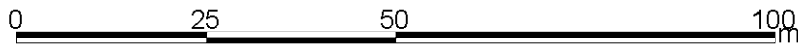
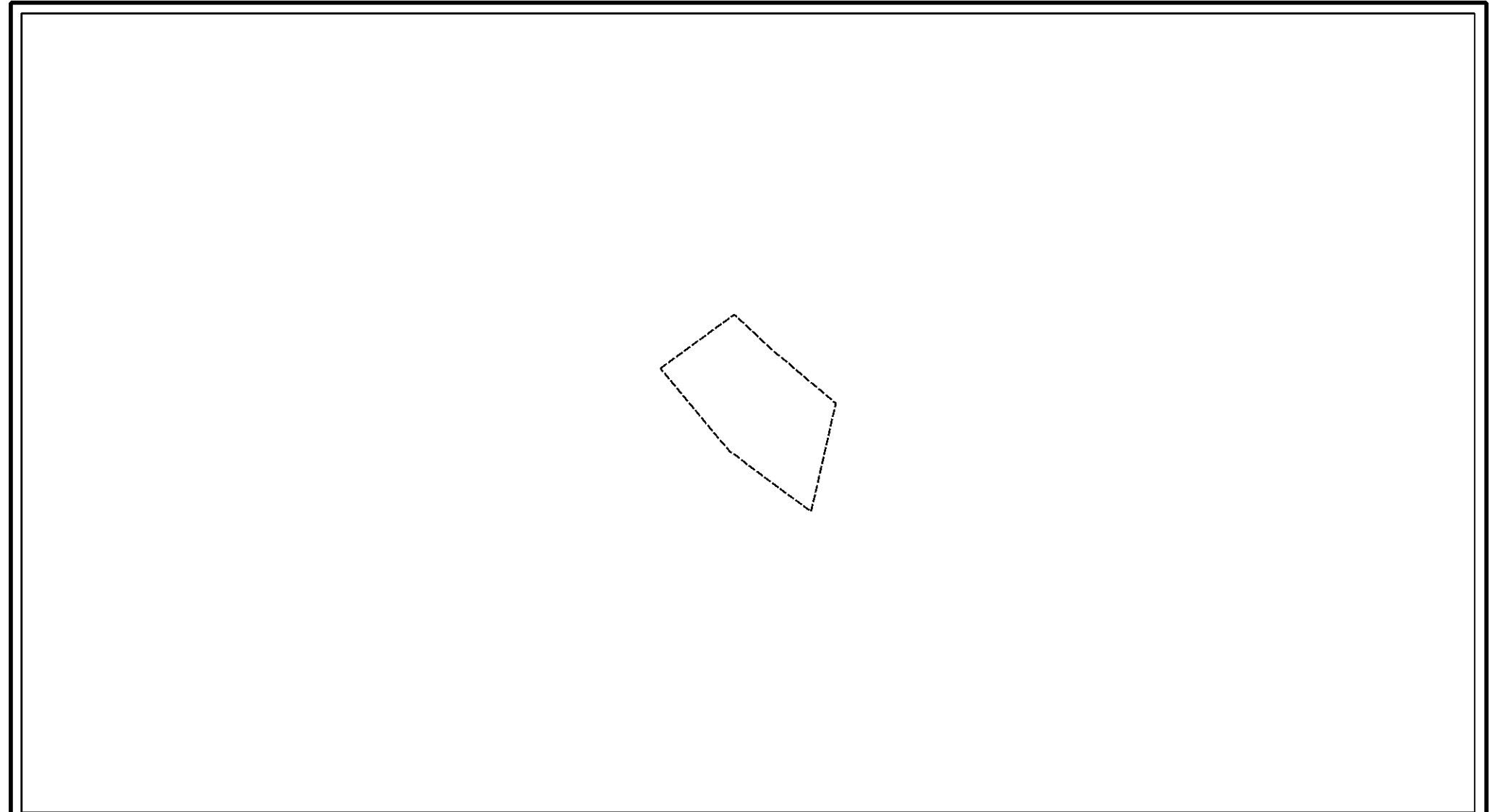
土砂災害警戒区域等の指定の公示に係る図書(その2-2)



図中の数字は横断測線番号を示す

様式-2-2(急) 土砂災害特別警戒区域の区域区分図 (急傾斜地の崩壊に伴う土石等の移動により 建築物の地上部に作用すると想定される力)	土砂災害防止法施行令第二条の基準に該当する区域			N 縮尺 1:1,000	自然現象の種類	急傾斜地の崩壊	箇所番号	859-1
	土砂災害防止法 施行令第三条の 基準に該当する 区域	土石等の(移動)高さが1m以下の場合、 土石等の移動による力が100kN/m ² を超える区域			告示番号		箇所名	下新町
		それ以外の区域			告示年月日		所在地	富山県富山市八尾町下新町、八尾町今町 及び八尾町東町

土砂災害警戒区域等の指定の公示に係る図書(その2-3)



図中の数字は横断測線番号を示す

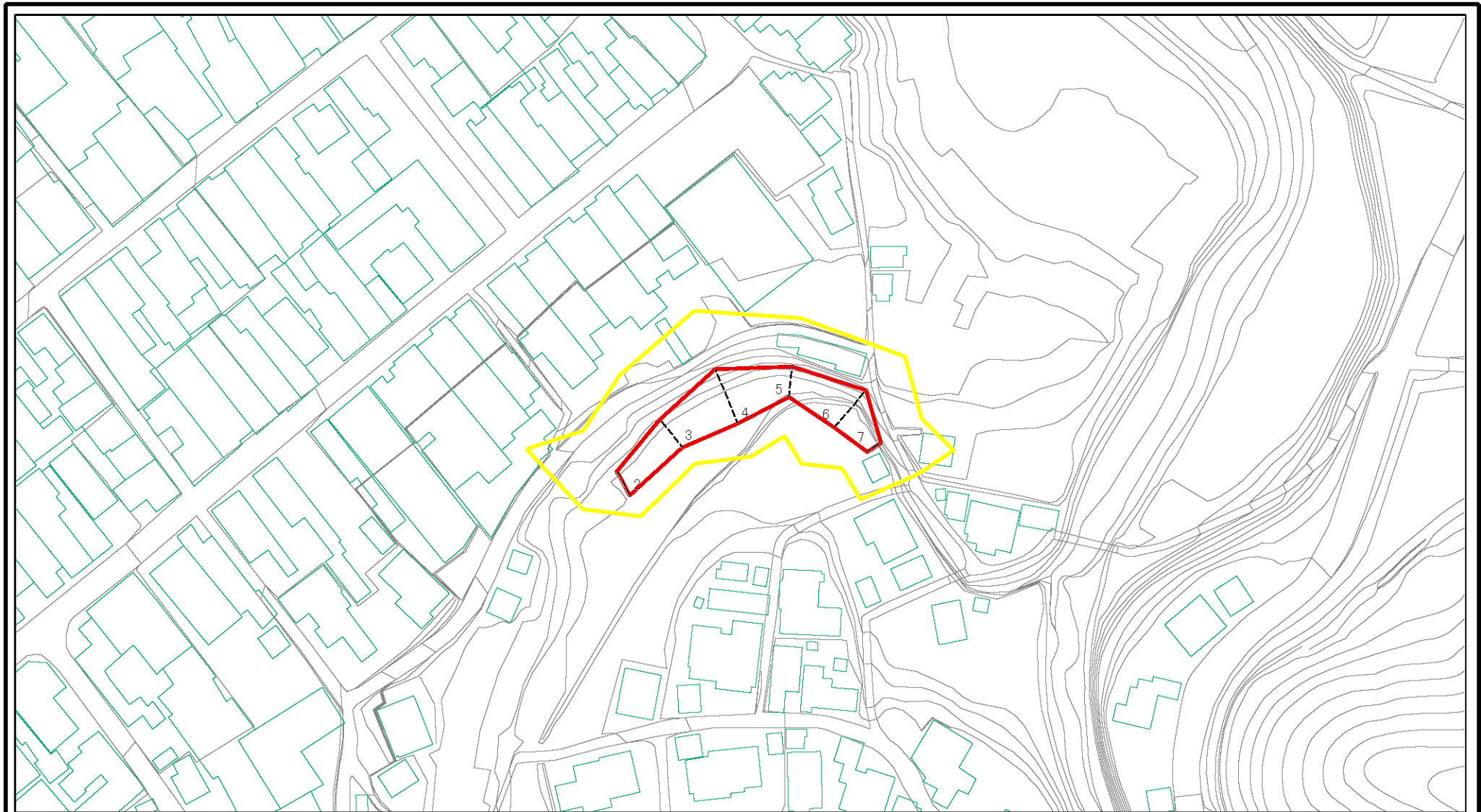
様式-2-3(急) 土砂災害特別警戒区域の区域区分図 (急傾斜地の崩壊に伴う土石等の堆積により 建築物の地上部に作用すると想定される力)	土砂災害防止法施行令第二条の基準に該当する区域		N 縮尺 1:1,000	自然現象の種類	急傾斜地の崩壊	箇所番号	859-1
	土砂災害防止法施行令第三条の基準に該当する区域			告示番号		箇所名	下新町
	それ以外の区域		告示年月日		所在地	富山県富山市八尾町下新町、八尾町今町及び八尾町東町	

土砂災害警戒区域等の指定の公示に係る図書（その3）

横断測線の区間	土砂等の移動により建築物の地上部に作用すると想定される力				土砂等の堆積により建築物の地上部に作用すると想定される力			
	土砂等の(移動)高さが1m以下の場合、土砂等の移動による力が100kN/m2を超える区域		それ以外の区域		土砂等の堆積の高さが3mを超える区域		それ以外の区域	
	力の大きさのうち最大のもの(kN/m2)	土砂等の高さ(m)	力の大きさのうち最大のもの(kN/m2)	土砂等の高さ(m)	力の大きさのうち最大のもの(kN/m2)	土砂等の高さ(m)	力の大きさのうち最大のもの(kN/m2)	土砂等の高さ(m)
1 ~ 2	-	-	-	-	-	-	-	-
~								
~								
~								
~								
~								
~								
~								
~								
~								
~								
~								
~								
~								
~								
~								
~								
~								
~								
~								
~								
~								
~								
~								
~								
~								
~								
~								
~								
~								
~								
~								
~								
~								
~								

様式-3(急) 建築物の構造の規制に必要な衝撃に関する事項	自然現象の種類	急傾斜地の崩壊	箇所番号	859-1
	告示番号		箇所名	下新町
	告示年月日		所在地	富山県富山市八尾町下新町、八尾町今町及び八尾町東町

土砂災害警戒区域等の指定の公示に係る図書(その2-1)



0 25 50 100 m

図中の数字は横断測線番号を示す

様式-2-1(急)

土砂災害警戒区域・土砂災害特別警戒区域
区域図(その2)

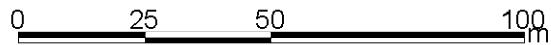
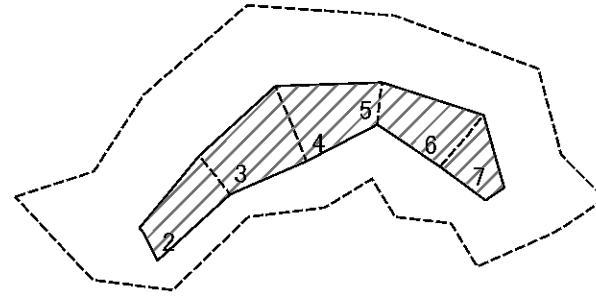
土砂災害防止法施行令第二条の基準に該当する区域	
土砂災害防止法施行令第三条の基準に該当する区域	
それ以外の区域	

	縮尺
	1:1,500

自然現象の種類	急傾斜地の崩壊
告示番号	
告示年月日	

箇所番号	859-2
箇所名	下新町
所在地	富山県富山市八尾町下新町、八尾町今町及び八尾町東町

土砂災害警戒区域等の指定の公示に係る図書(その2-2)



図中の数字は横断測線番号を示す

様式-2-2(急)
土砂災害特別警戒区域の区域区分図
(急傾斜地の崩壊に伴う土石等の移動により
建築物の地上部に作用すると想定される力)

土砂災害防止法施行令第二条の基準に該当する区域	
土砂災害防止法施行令第三条の基準に該当する区域	
それ以外の区域	

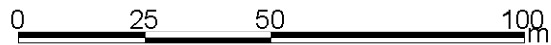
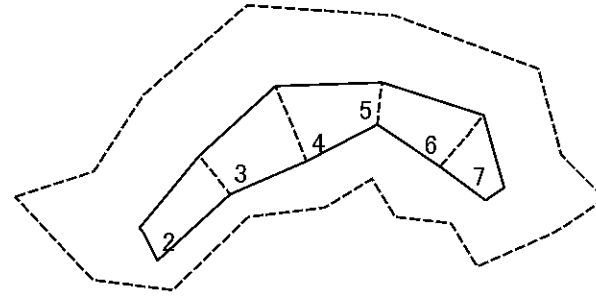
縮尺	1:1,500
----	---------

告示番号	
告示年月日	

自然現象の種類	急傾斜地の崩壊
---------	---------

箇所番号	859-2
箇所名	下新町
所在地	富山県富山市八尾町下新町、八尾町今町及び八尾町東町

土砂災害警戒区域等の指定の公示に係る図書(その2-3)



図中の数字は横断測線番号を示す

様式-2-3(急)
土砂災害特別警戒区域の区域区分図
(急傾斜地の崩壊に伴う土石等の堆積により
建築物の地上部に作用すると想定される力)

土砂災害防止法施行令第二条の基準に該当する区域



自然現象
の種類

急傾斜地の崩壊

箇所番号

859-2

土砂災害防止法
施行令第三条の
基準に該当する
区域

土石等の堆積の高さが3mを超える区域



縮尺

告示番号

箇所名

下新町

それ以外の区域



1:1,500

告示年月日

所在地

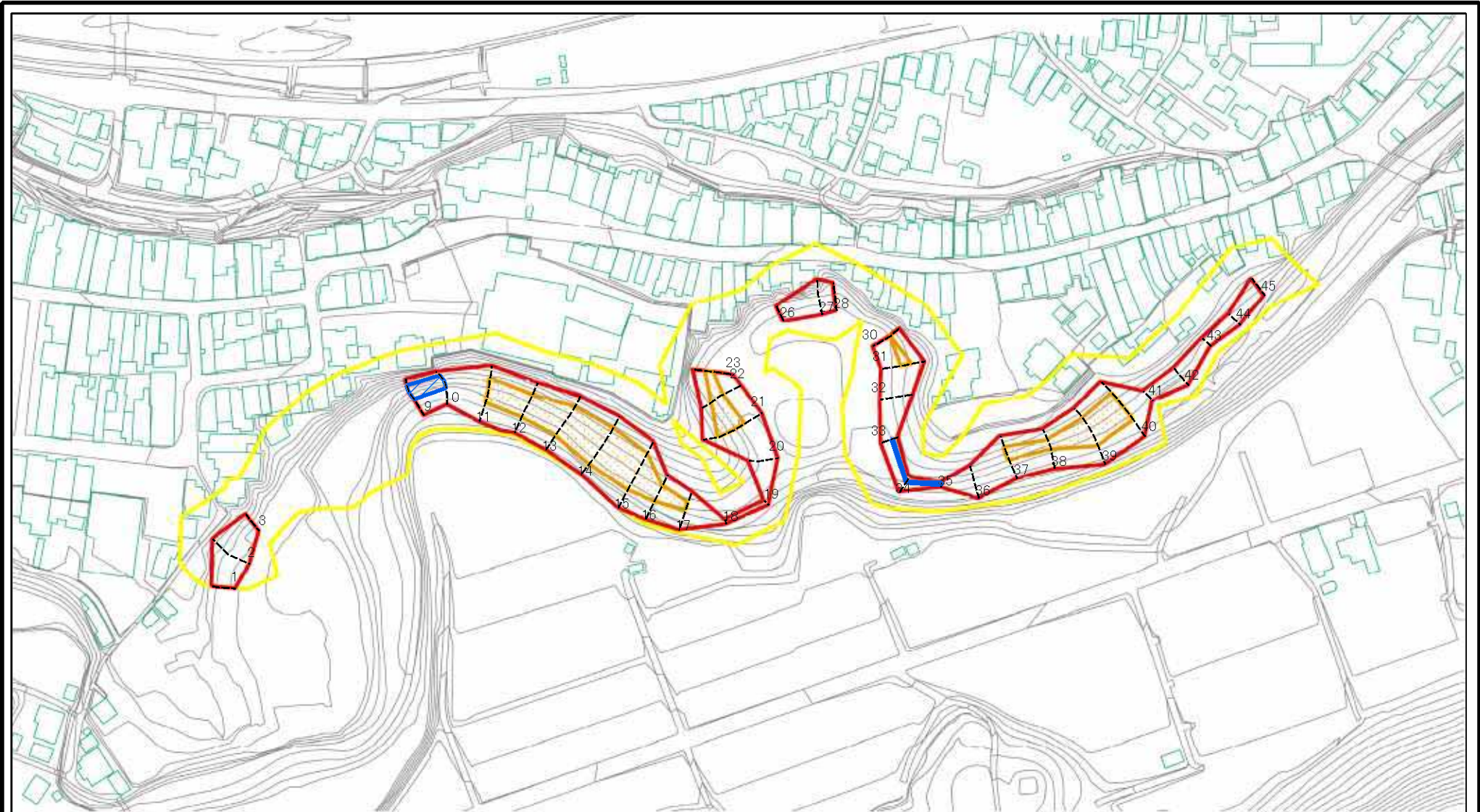
富山県富山市八尾町下新町、八尾町今町
及び八尾町東町

土砂災害警戒区域等の指定の公示に係る図書（その3）

横断測線の区間	土砂等の移動により建築物の地上部に作用すると想定される力				土砂等の堆積により建築物の地上部に作用すると想定される力			
	土砂等の(移動)高さが1m以下の場合、土砂等の移動による力が100kN/m2を超える区域		それ以外の区域		土砂等の堆積の高さが3mを超える区域		それ以外の区域	
	力の大きさのうち最大のもの (kN/m2)	土砂等の高さ (m)	力の大きさのうち最大のもの (kN/m2)	土砂等の高さ (m)	力の大きさのうち最大のもの (kN/m2)	土砂等の高さ (m)	力の大きさのうち最大のもの (kN/m2)	土砂等の高さ (m)
1 ~ 2	-	-	-	-	-	-	-	-
2 ~ 3	-	-	80.88	1.00	-	-	10.84	2.03
3 ~ 4	-	-	100.00	1.00	-	-	9.24	1.73
4 ~ 5	-	-	100.00	1.00	-	-	12.01	2.24
5 ~ 6	-	-	90.64	1.00	-	-	14.12	2.64
6 ~ 7	-	-	90.64	1.00	-	-	14.12	2.64
7 ~ 8	-	-	-	-	-	-	-	-
~								
~								
~								
~								
~								
~								
~								
~								
~								
~								
~								
~								
~								
~								
~								
~								
~								
~								
~								
~								
~								
~								
~								
~								
~								
~								
~								
~								
~								
~								
~								
~								
~								
~								
~								

様式－3（急） 建築物の構造の規制に必要な衝撃に関する事項	自然現象の種類	急傾斜地の崩壊	箇所番号	859-2
	告示番号		箇所名	下新町
	告示年月日		所在地	富山県富山市八尾町下新町、八尾町今町及び八尾町東町

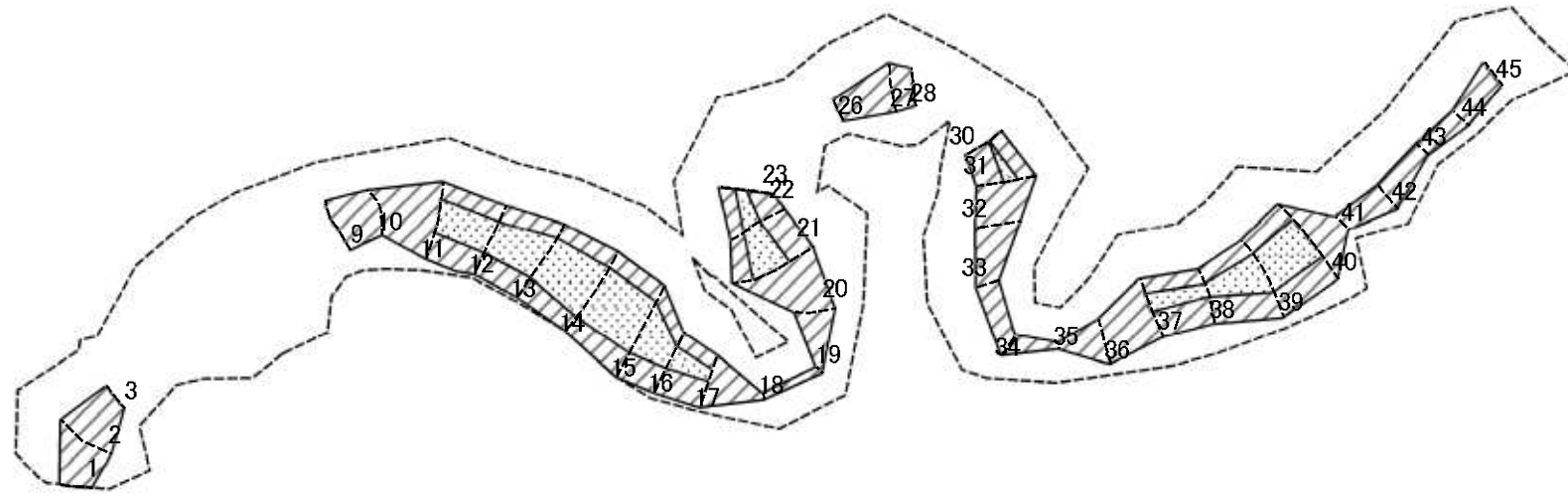
土砂災害警戒区域等の指定の公示に係る図書(その2-1)



図中の数字は横断測線番号を示す

様式-2-1(急) 土砂災害警戒区域・土砂災害特別警戒区域 区域図(その2)	土砂災害防止法施行令第二条の基準に該当する区域		 縮尺 1:2,500	自然現象の種類	急傾斜地の崩壊	箇所番号	859-3
	土砂災害防止法施行令第三条の基準に該当する区域			告示番号		箇所名	下新町
	土砂等の(移動)高さが1m以下の場合、土砂等の移動による力が100kN/m ² を超える区域			告示年月日		所在地	富山県富山市八尾町下新町、八尾町今町及び八尾町東町
	土砂等の堆積の高さが3mを超える区域						
	それ以外の区域						

土砂災害警戒区域等の指定の公示に係る図書(その2-2)



0 25 50 100
m

図中の数字は横断測線番号を示す

様式-2-2(急)
土砂災害特別警戒区域の区域区分図
(急傾斜地の崩壊に伴う土石等の移動により
建築物の地上部に作用すると想定される力)

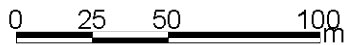
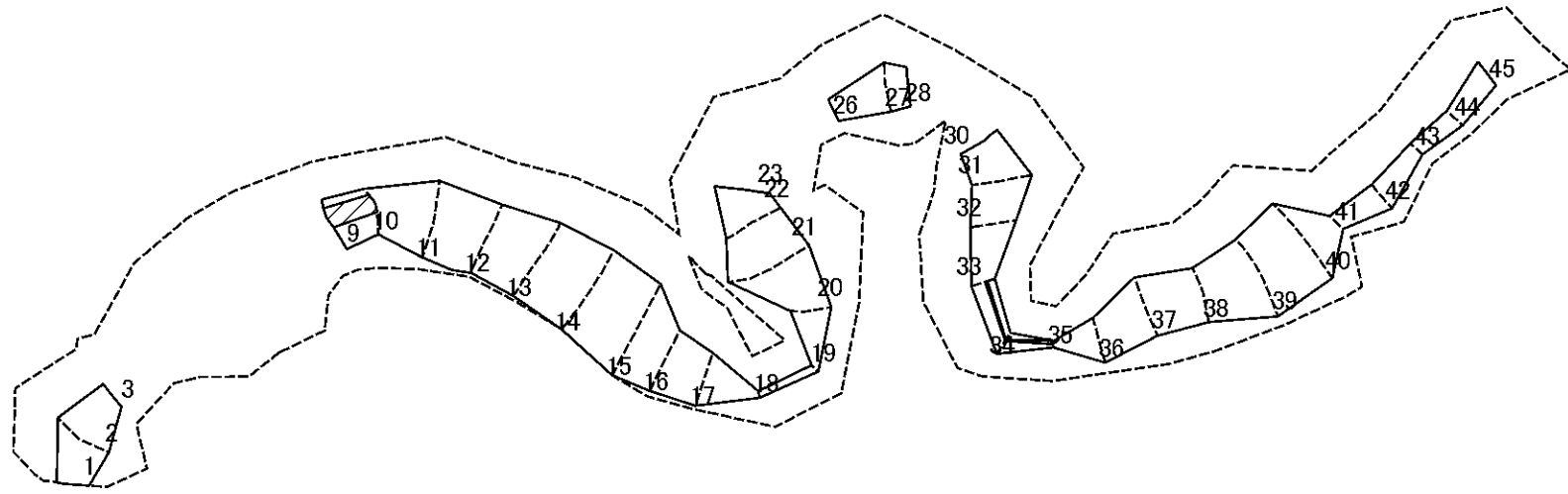
土砂災害防止法施行令第二条の基準に該当する区域	
土砂災害防止法施行令第三条の基準に該当する区域	
それ以外の区域	

	縮尺
	1:2,500

自然現象の種類	急傾斜地の崩壊
告示番号	
告示年月日	

箇所番号	859-3
箇所名	下新町
所在地	富山県富山市八尾町下新町、八尾町今町及び八尾町東町

土砂災害警戒区域等の指定の公示に係る図書(その2-3)



図中の数字は横断測線番号を示す

様式-2-3(急)
土砂災害特別警戒区域の区域区分図
(急傾斜地の崩壊に伴う土石等の堆積により建築物の地上部に作用すると想定される力)

土砂災害防止法施行令第二条の基準に該当する区域



土砂災害防止法
施行令第三条の
基準に該当する
区域

土石等の堆積の高さが3mを超える区域

それ以外の区域



縮尺

1:2,500

自然現象
の種類

告示番号

告示年月日

急傾斜地の崩壊

箇所番号

箇所名

所在地

859-3

下新町

富山県富山市八尾町下新町、八尾町今町
及び八尾町東町

土砂災害警戒区域等の指定の公示に係る図書（その3）

横断測線の区間	土砂等の移動により建築物の地上部に作用すると想定される力				土砂等の堆積により建築物の地上部に作用すると想定される力			
	土砂等の(移動)高さが1m以下の場合、土砂等の移動による力が100kN/m2を超える区域		それ以外の区域		土砂等の堆積の高さが3mを超える区域		それ以外の区域	
	力の大きさのうち最大のもの (kN/m2)	土砂等の高さ (m)	力の大きさのうち最大のもの (kN/m2)	土砂等の高さ (m)	力の大きさのうち最大のもの (kN/m2)	土砂等の高さ (m)	力の大きさのうち最大のもの (kN/m2)	土砂等の高さ (m)
1 ~ 2	-	-	100.00	1.00	-	-	8.86	1.66
2 ~ 3	-	-	100.00	1.00	-	-	10.43	1.95
3 ~ 4	-	-	-	-	-	-	-	-
4 ~ 5	-	-	-	-	-	-	-	-
5 ~ 6	-	-	-	-	-	-	-	-
6 ~ 7	-	-	-	-	-	-	-	-
7 ~ 8	-	-	-	-	-	-	-	-
8 ~ 9	-	-	-	-	-	-	-	-
9 ~ 10	-	-	95.39	1.00	18.14	3.39	16.05	3.00
10 ~ 11	-	-	100.00	1.00	-	-	16.05	3.00
11 ~ 12	137.36	1.00	100.00	1.00	-	-	14.54	2.72
12 ~ 13	148.04	1.00	100.00	1.00	-	-	14.54	2.72
13 ~ 14	148.04	1.00	100.00	1.00	-	-	13.12	2.45
14 ~ 15	146.16	1.00	100.00	1.00	-	-	11.85	2.21
15 ~ 16	144.93	1.00	100.00	1.00	-	-	13.40	2.50
16 ~ 17	129.16	1.00	100.00	1.00	-	-	13.40	2.50
17 ~ 18	-	-	100.00	1.00	-	-	15.44	2.89
18 ~ 19	-	-	27.91	1.00	-	-	15.44	2.89
19 ~ 20	-	-	97.83	1.00	-	-	14.44	2.70
20 ~ 21	-	-	100.00	1.00	-	-	11.33	2.12
21 ~ 22	130.67	1.00	100.00	1.00	-	-	12.47	2.33
22 ~ 23	123.77	1.00	100.00	1.00	-	-	13.21	2.47
23 ~ 24	-	-	-	-	-	-	-	-
24 ~ 25	-	-	-	-	-	-	-	-
25 ~ 26	-	-	-	-	-	-	-	-
26 ~ 27	-	-	100.00	1.00	-	-	9.55	1.78

横断測線の区間	土砂等の移動により建築物の地上部に作用すると想定される力				土砂等の堆積により建築物の地上部に作用すると想定される力			
	土砂等の(移動)高さが1m以下の場合、土砂等の移動による力が100kN/m2を超える区域		それ以外の区域		土砂等の堆積の高さが3mを超える区域		それ以外の区域	
	力の大きさのうち最大のもの (kN/m2)	土砂等の高さ (m)	力の大きさのうち最大のもの (kN/m2)	土砂等の高さ (m)	力の大きさのうち最大のもの (kN/m2)	土砂等の高さ (m)	力の大きさのうち最大のもの (kN/m2)	土砂等の高さ (m)
27 ~ 28	-	-	100.00	1.00	-	-	10.99	2.05
28 ~ 29	-	-	-	-	-	-	-	-
29 ~ 30	-	-	-	-	-	-	-	-
30 ~ 31	115.44	1.00	100.00	1.00	-	-	11.11	2.08
31 ~ 32	-	-	100.00	1.00	-	-	14.44	2.70
32 ~ 33	-	-	97.18	1.00	-	-	16.05	3.00
33 ~ 34	-	-	55.10	1.00	17.21	3.22	16.05	3.00
34 ~ 35	-	-	55.10	1.00	17.06	3.19	16.05	3.00
35 ~ 36	-	-	99.05	1.00	-	-	16.05	3.00
36 ~ 37	-	-	100.00	1.00	-	-	14.17	2.65
37 ~ 38	123.00	1.00	100.00	1.00	-	-	11.98	2.24
38 ~ 39	137.27	1.00	100.00	1.00	-	-	11.76	2.20
39 ~ 40	137.27	1.00	100.00	1.00	-	-	11.12	2.08
40 ~ 41	-	-	100.00	1.00	-	-	10.63	1.99
41 ~ 42	-	-	83.61	1.00	-	-	9.30	1.74
42 ~ 43	-	-	83.61	1.00	-	-	10.38	1.94
43 ~ 44	-	-	69.37	1.00	-	-	10.38	1.94
44 ~ 45	-	-	81.58	1.00	-	-	9.32	1.74
45 ~ 46	-	-	-	-	-	-	-	-
~								
~								
~								
~								
~								
~								
~								
~								

様式-3(急) 建築物の構造の規制に必要な衝撃に関する事項	自然現象の種類	急傾斜地の崩壊	箇所番号	859-3
	告示番号		箇所名	下新町
	告示年月日		所在地	富山県富山市八尾町下新町、八尾町今町及び八尾町東町