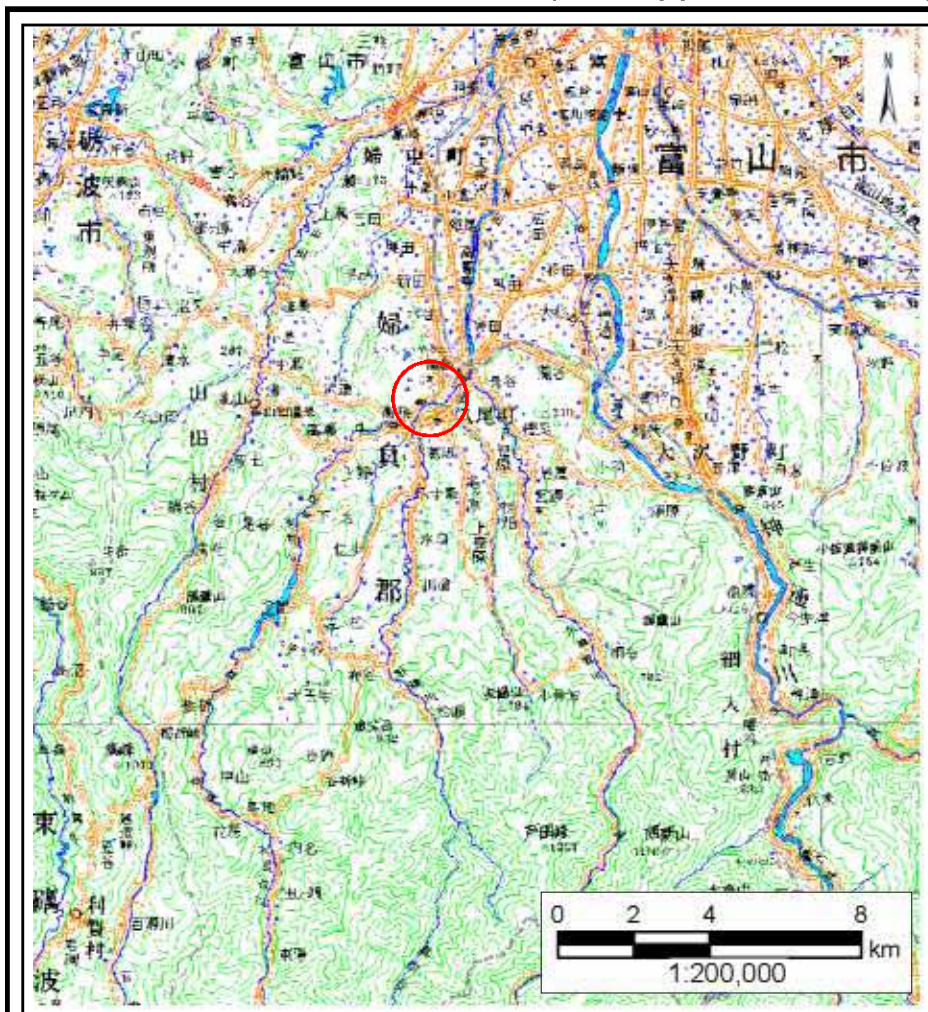
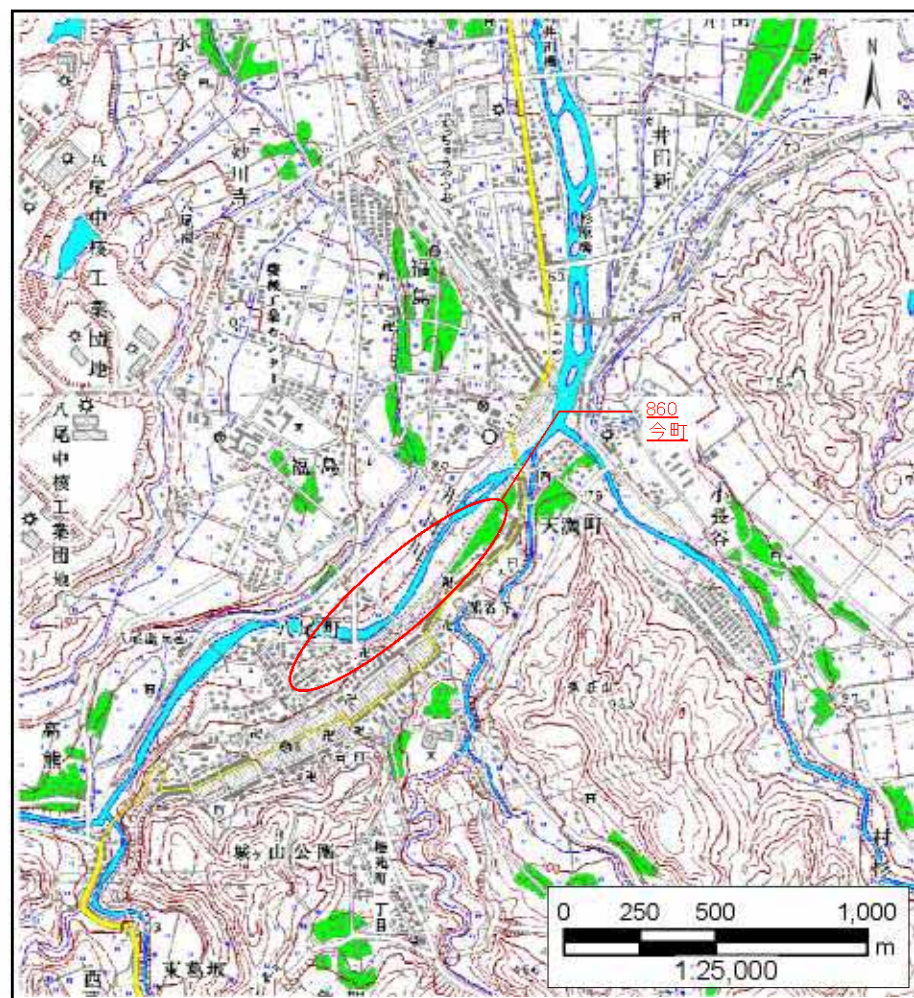


土砂災害警戒区域等の指定の公示に係る図書（その1）



(1/200,000)

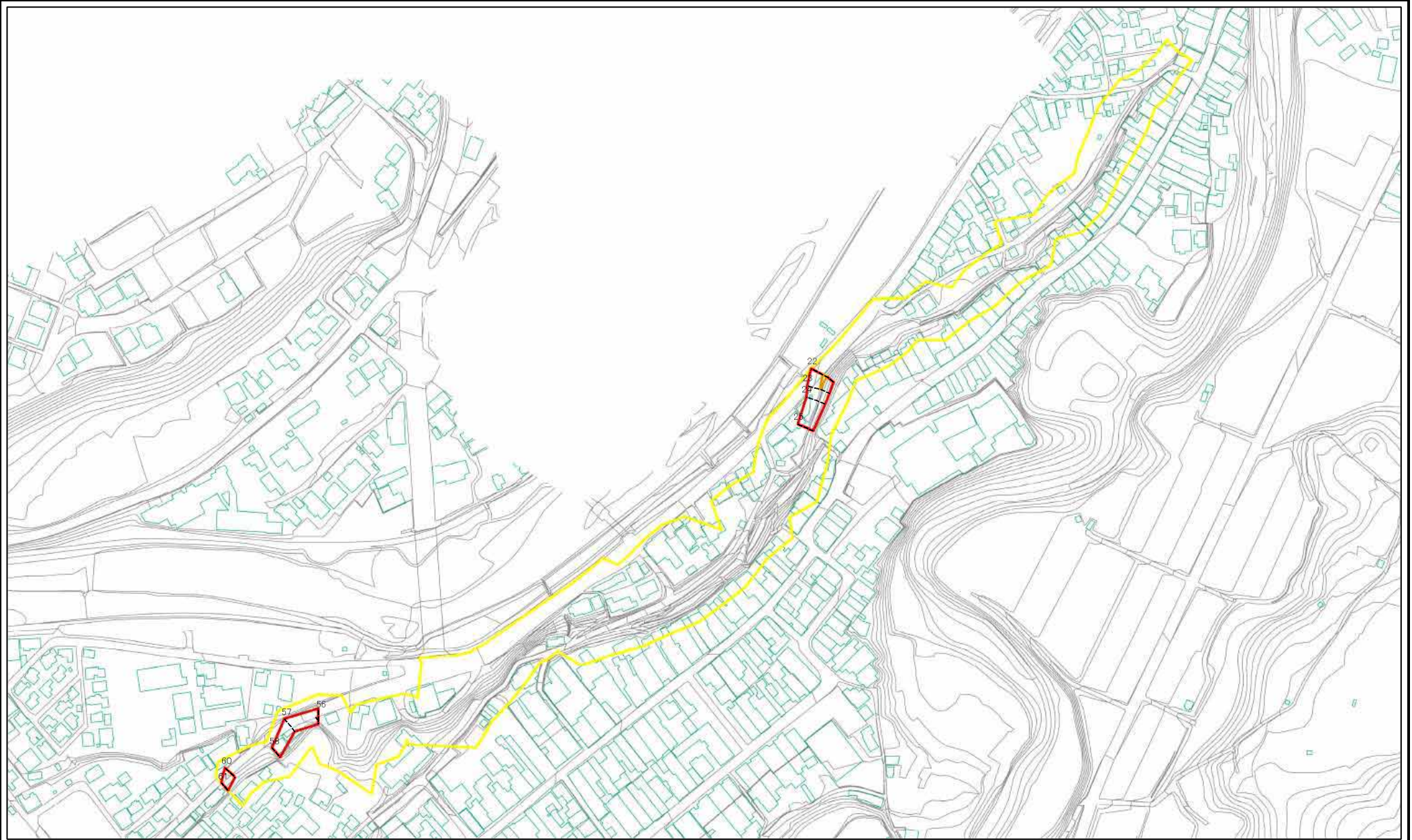


(1/25,000)

様式－1(急) 土砂災害警戒区域・土砂災害特別警戒区域 位置図	自然現象の種類	急傾斜地の崩壊
	箇所番号	860
	箇所名	今町
	所在地	富山県富山市八尾町今町、八尾町下新町、八尾町西町及び八尾町鏡町

この地図は、国土地理院の承認を得て、同院発行の20万分の1・2万5千分の1の地形図を複製したものである。(承認番号 平17北複製 第152号)

土砂災害警戒区域等の指定の公示に係る図書(その2)

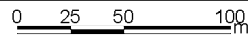
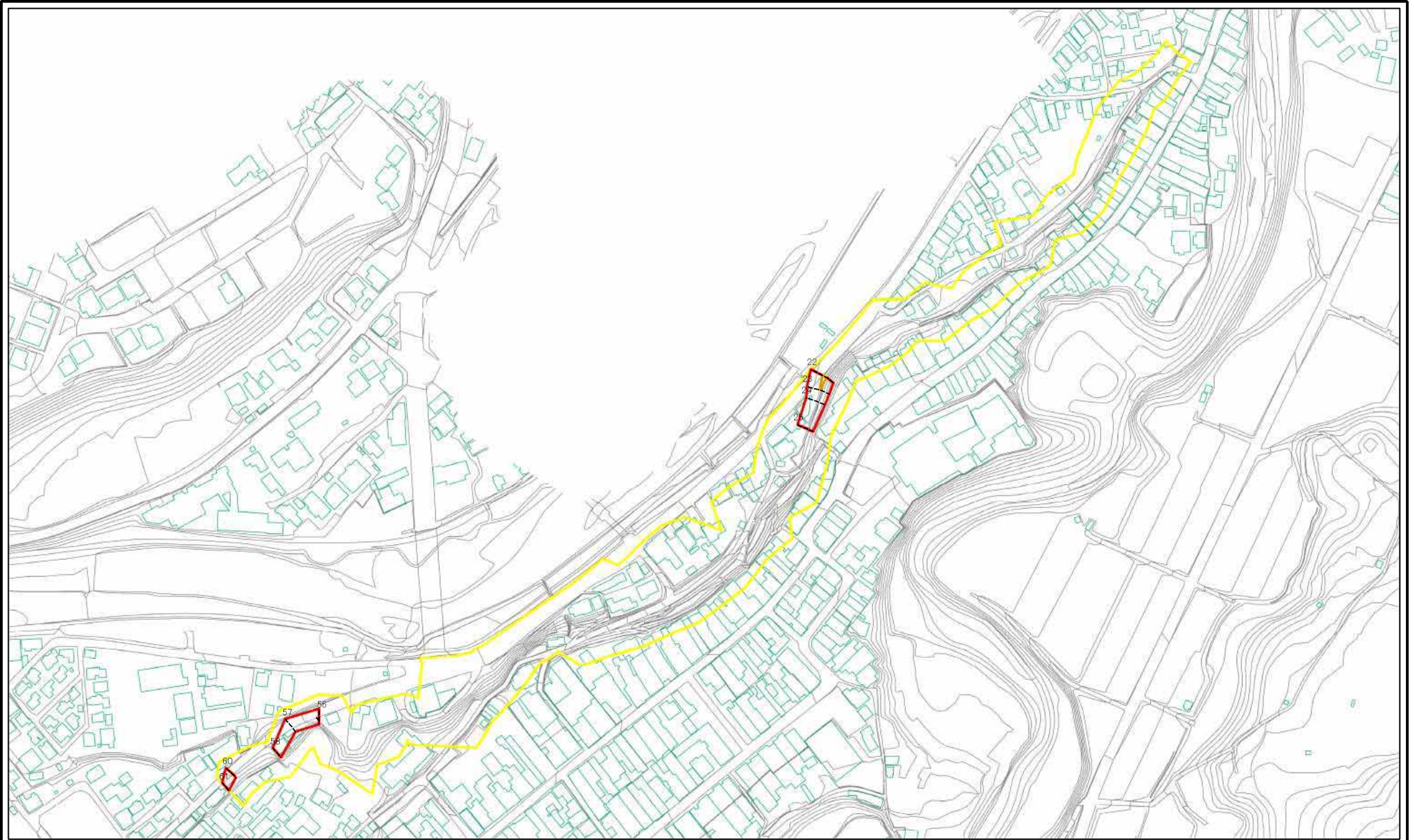


0 25 50 100
m

図中の数字は横断測線番号を示す

様式-2(急) 土砂災害警戒区域・土砂災害特別警戒区域 区域図(その1)	土砂災害防止法施行令第2条の基準に該当する区域		N 縮尺 1:2,500	自然現象の種類	急傾斜地の崩壊	箇所番号	860
	土砂災害防止法施行令第3条の基準に該当する区域			告示番号	箇所名	今町	
	土砂等の(移動)量が1m以下の場合 土砂等の移動による力が100kN/m ² を超える区域			告示年月日	所在地	富山県富山市八尾町今町、八尾町下新町、八尾町西町及び八尾町鎌町	
	土砂等の堆積の高さが3mを超える区域 それ以外の区域						

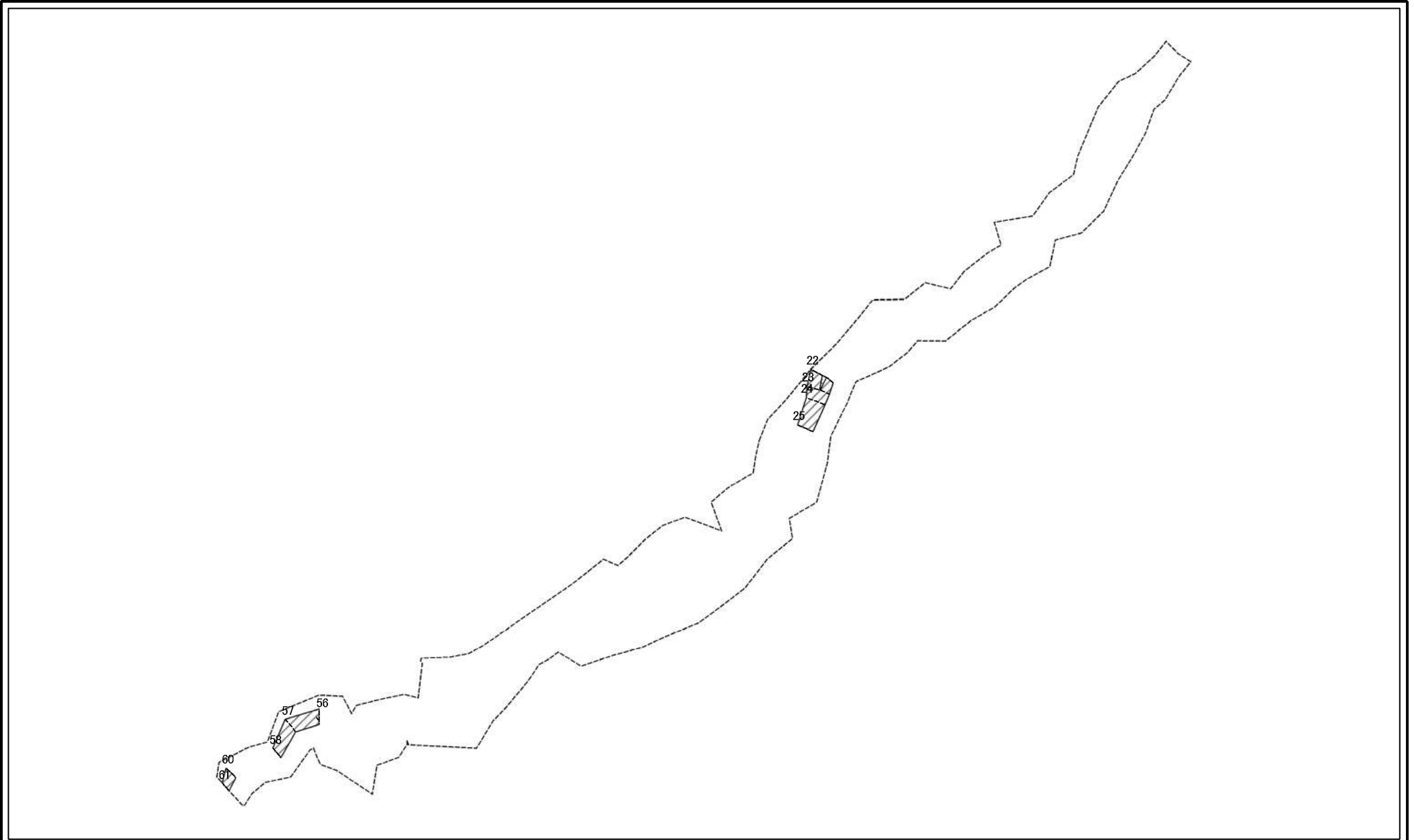
土砂災害警戒区域等の指定の公示に係る図書(その2-1)



図中の数字は横断測線番号を示す

<p>様式-2-1(急)</p> <p>土砂災害警戒区域・土砂災害特別警戒区域</p> <p>区域図(その2)</p>	土砂災害防止法施行令第2条の基準に該当する区域		<p>N</p> <p>縮尺</p> <p>1:2,500</p>	自然現象の種類	急傾斜地の崩壊	箇所番号	860	
	土砂災害防止法施行令第3条の基準に該当する区域			告示番号		箇所名	今町	
	土砂等の(移動)高さ1m以下の場合、土砂等の移動による力が100kN/m ² を超える区域			告示年月日		所在地	富山県富山市八尾町今町、八尾町下新町、八尾町西町及び八尾町鎮町	
	土砂等の堆積の高さが3mを超える区域							
それ以外の区域								

土砂災害警戒区域等の指定に係る図書(その2-2)



0 25 50 100
m

図中の数字は横断測線番号を示す

様式-2-2(急)
土砂災害特別警戒区域の区域区分図
(急傾斜地の崩壊に伴う土石等の移動により
建築物の地上部に作用すると想定される力)

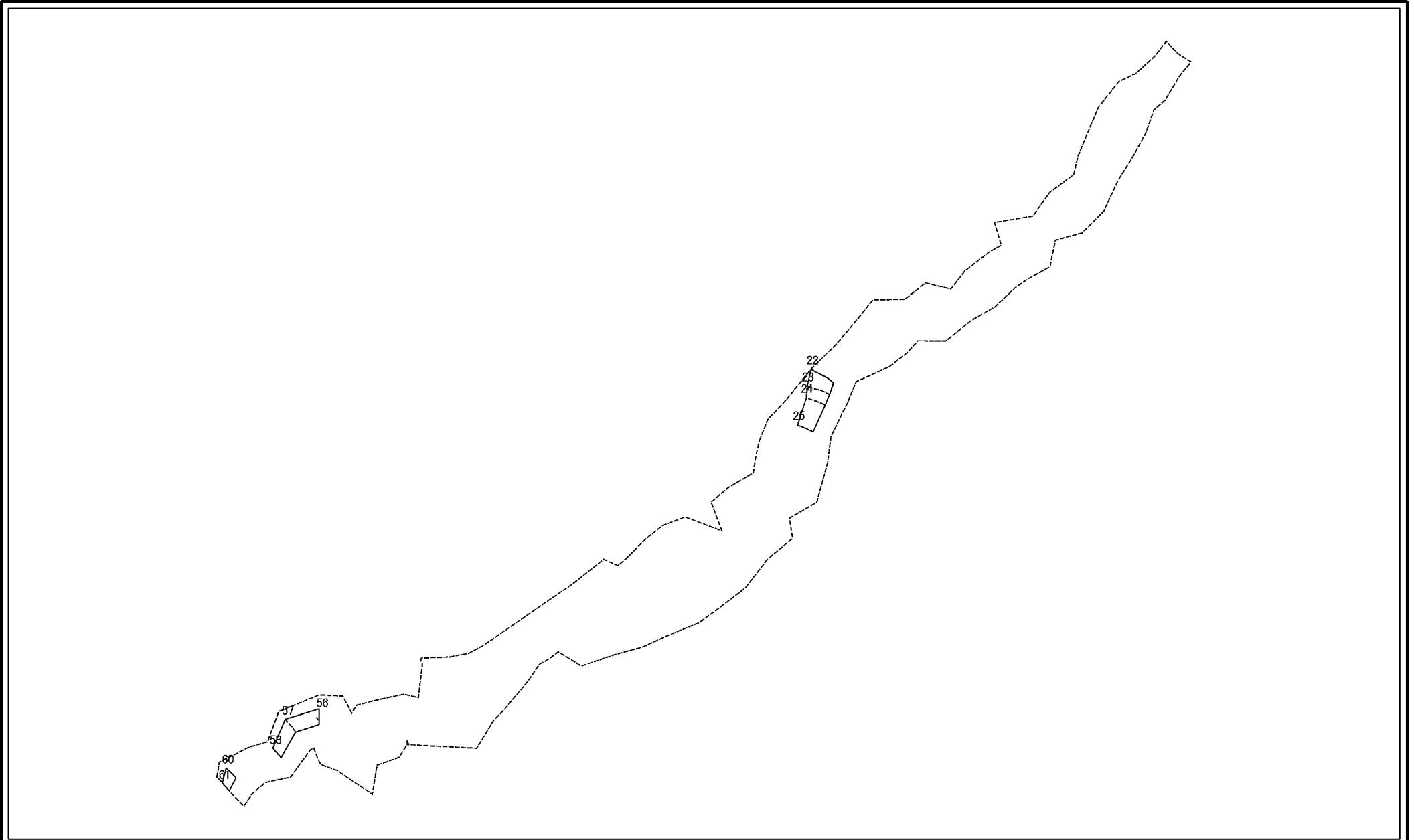
土砂災害防止法施行令第2条の基準に該当する区域	
土砂災害防止法施行令第3条の基準に該当する区域	
それ以外の区域	

N
縮尺
1:2,500

自然現象の種類	急傾斜地の崩壊
告示番号	
告示年月日	

箇所番号	860
箇所名	今町
所在地	富山県富山市八尾町今町、八尾町下新町、八尾町西町及び八尾町鏡町

土砂災害警戒区域等の指定の公示に係る図書(その2-3)



0 25 50 100
m

図中の数字は横断測線番号を示す

様式-2-3(急) 土砂災害特別警戒区域の区域区分図 (急傾斜地の崩壊に伴う土石等の堆積により 建築物の地上部に作用すると想定される力)	土砂災害防止法施行令第2条の基準に該当する区域		N 縮尺 1:2,500	自然現象の種類	急傾斜地の崩壊	箇所番号	860
	土砂災害防止法施行令第3条の基準に該当する区域			告示番号		箇所名	今町
	それ以外の区域			告示年月日		所在地	富山県富山市八尾町今町、八尾町下新町、八尾町西町及び八尾町鎌町

土砂災害警戒区域等の指定の公示に係る図書（その3）

横断測線の区間	土砂等の移動により建築物の地上部に作用すると想定される力				土砂等の堆積により建築物の地上部に作用すると想定される力			
	土砂等の(移動)高さが1m以下の場合、土砂等の移動による力が100kN/m2を超える区域		それ以外の区域		土砂等の堆積の高さが3mを超える区域		それ以外の区域	
	力の大きさのうち最大のもの (kN/m2)	土砂等の高さ (m)	力の大きさのうち最大のもの (kN/m2)	土砂等の高さ (m)	力の大きさのうち最大のもの (kN/m2)	土砂等の高さ (m)	力の大きさのうち最大のもの (kN/m2)	土砂等の高さ (m)
1 ~ 2	-	-	-	-	-	-	-	-
2 ~ 3	-	-	-	-	-	-	-	-
3 ~ 4	-	-	-	-	-	-	-	-
4 ~ 5	-	-	-	-	-	-	-	-
5 ~ 6	-	-	-	-	-	-	-	-
6 ~ 7	-	-	-	-	-	-	-	-
7 ~ 8	-	-	-	-	-	-	-	-
8 ~ 9	-	-	-	-	-	-	-	-
9 ~ 10	-	-	-	-	-	-	-	-
10 ~ 11	-	-	-	-	-	-	-	-
11 ~ 12	-	-	-	-	-	-	-	-
12 ~ 13	-	-	-	-	-	-	-	-
13 ~ 14	-	-	-	-	-	-	-	-
14 ~ 15	-	-	-	-	-	-	-	-
15 ~ 16	-	-	-	-	-	-	-	-
16 ~ 17	-	-	-	-	-	-	-	-
17 ~ 18	-	-	-	-	-	-	-	-
18 ~ 19	-	-	-	-	-	-	-	-
19 ~ 20	-	-	-	-	-	-	-	-
20 ~ 21	-	-	-	-	-	-	-	-
21 ~ 22	-	-	-	-	-	-	-	-
22 ~ 23	112.11	1.00	100.00	1.00	-	-	14.56	2.72
23 ~ 24	-	-	100.00	1.00	-	-	15.59	2.91
24 ~ 25	-	-	85.04	1.00	-	-	15.59	2.91
25 ~ 26	-	-	-	-	-	-	-	-
26 ~ 27	-	-	-	-	-	-	-	-

横断測線の区間	土砂等の移動により建築物の地上部に作用すると想定される力				土砂等の堆積により建築物の地上部に作用すると想定される力			
	土砂等の(移動)高さが1m以下の場合、土砂等の移動による力が100kN/m2を超える区域		それ以外の区域		土砂等の堆積の高さが3mを超える区域		それ以外の区域	
	力の大きさのうち最大のもの (kN/m2)	土砂等の高さ (m)	力の大きさのうち最大のもの (kN/m2)	土砂等の高さ (m)	力の大きさのうち最大のもの (kN/m2)	土砂等の高さ (m)	力の大きさのうち最大のもの (kN/m2)	土砂等の高さ (m)
27 ~ 28	-	-	-	-	-	-	-	-
28 ~ 29	-	-	-	-	-	-	-	-
29 ~ 30	-	-	-	-	-	-	-	-
30 ~ 31	-	-	-	-	-	-	-	-
31 ~ 32	-	-	-	-	-	-	-	-
32 ~ 33	-	-	-	-	-	-	-	-
33 ~ 34	-	-	-	-	-	-	-	-
34 ~ 35	-	-	-	-	-	-	-	-
35 ~ 36	-	-	-	-	-	-	-	-
36 ~ 37	-	-	-	-	-	-	-	-
37 ~ 38	-	-	-	-	-	-	-	-
38 ~ 39	-	-	-	-	-	-	-	-
39 ~ 40	-	-	-	-	-	-	-	-
40 ~ 41	-	-	-	-	-	-	-	-
41 ~ 42	-	-	-	-	-	-	-	-
42 ~ 43	-	-	-	-	-	-	-	-
43 ~ 44	-	-	-	-	-	-	-	-
44 ~ 45	-	-	-	-	-	-	-	-
45 ~ 46	-	-	-	-	-	-	-	-
46 ~ 47	-	-	-	-	-	-	-	-
47 ~ 48	-	-	-	-	-	-	-	-
48 ~ 49	-	-	-	-	-	-	-	-
49 ~ 50	-	-	-	-	-	-	-	-
50 ~ 51	-	-	-	-	-	-	-	-
51 ~ 52	-	-	-	-	-	-	-	-
52 ~ 53	-	-	-	-	-	-	-	-

様式-3(急) 建築物の構造の規制に必要な衝撃に関する事項	自然現象の種類	急傾斜地の崩壊	箇所番号	860
	告示番号		箇所名	今町
	告示年月日		所在地	富山県富山市八尾町今町、八尾町下新町、八尾町西町及び八尾町鏡町

土砂災害警戒区域等の指定の公示に係る図書（その3）

横断測線の区間	土砂等の移動により建築物の地上部に作用すると想定される力				土砂等の堆積により建築物の地上部に作用すると想定される力				
	土砂等の(移動)高さが1m以下の場合、土砂等の移動による力が100kN/m2を超える区域		それ以外の区域		土砂等の堆積の高さが3mを超える区域		それ以外の区域		
	力の大きさのうち最大のもの(kN/m2)	土砂等の高さ(m)	力の大きさのうち最大のもの(kN/m2)	土砂等の高さ(m)	力の大きさのうち最大のもの(kN/m2)	土砂等の高さ(m)	力の大きさのうち最大のもの(kN/m2)	土砂等の高さ(m)	
53 ~ 54	-	-	-	-	-	-	-	-	-
54 ~ 55	-	-	-	-	-	-	-	-	-
55 ~ 56	-	-	-	-	-	-	-	-	-
56 ~ 57	-	-	88.18	1.00	-	-	10.85	2.03	-
57 ~ 58	-	-	88.18	1.00	-	-	9.77	1.83	-
58 ~ 59	-	-	-	-	-	-	-	-	-
59 ~ 60	-	-	-	-	-	-	-	-	-
60 ~ 61	-	-	80.84	1.00	-	-	10.49	1.96	-
~									
~									
~									
~									
~									
~									
~									
~									
~									
~									
~									
~									
~									
~									
~									
~									
~									
~									
~									
~									
~									
~									

様式-3(急) 建築物の構造の規制に必要な衝撃に関する事項	自然現象の種類	急傾斜地の崩壊	箇所番号	860
	告示番号		箇所名	今町
	告示年月日		所在地	富山県富山市八尾町今町、八尾町下新町、八尾町西町及び八尾町鏡町