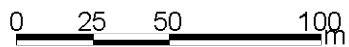
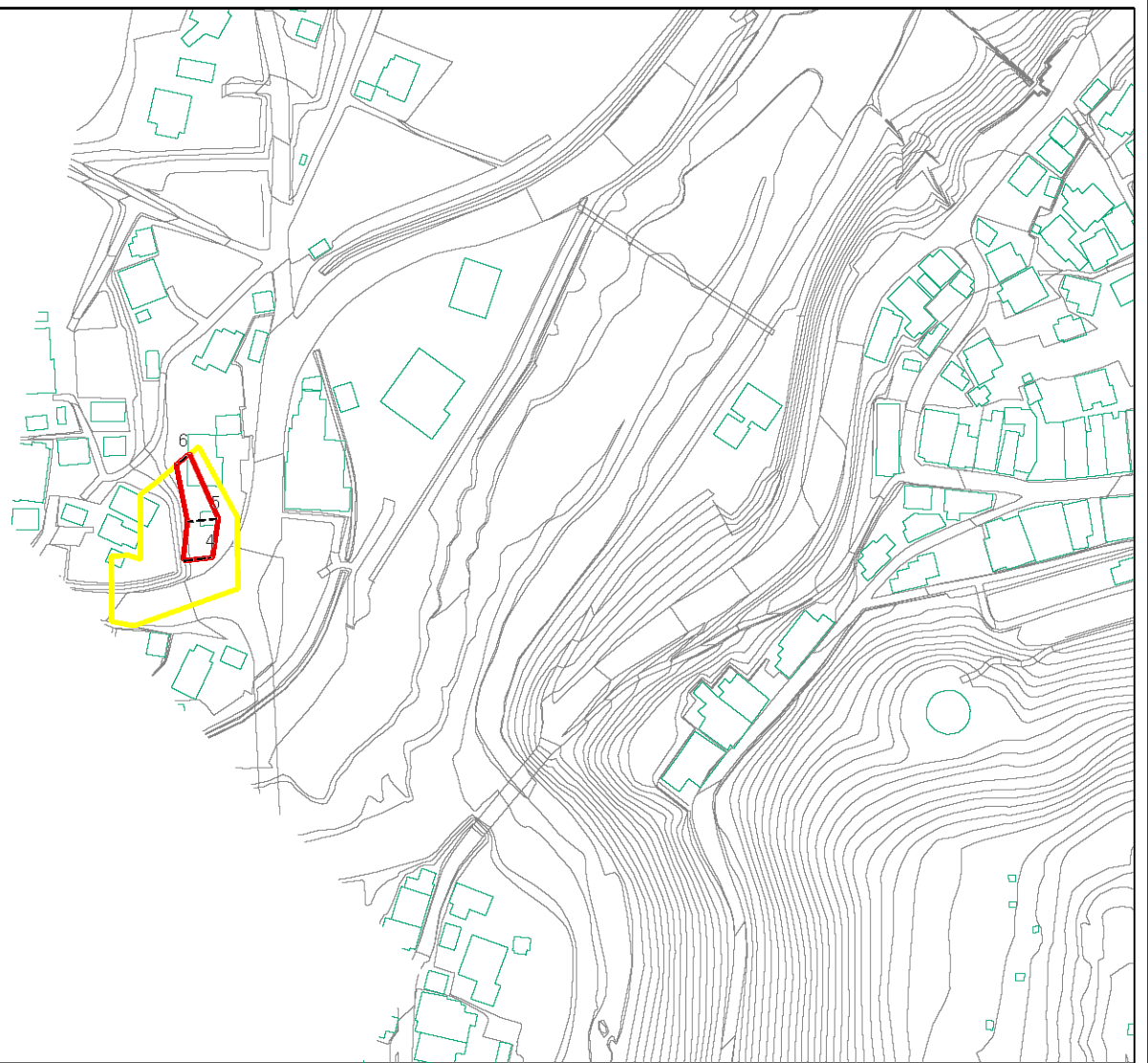


土砂災害警戒区域等の指定の公示に係る図書（その1）



この地図は、国土地理院の承認を得て、同院発行の20万分の1・2万5千分の1の地形図を複製したものである。（承認番号 平17北複製 第152号）

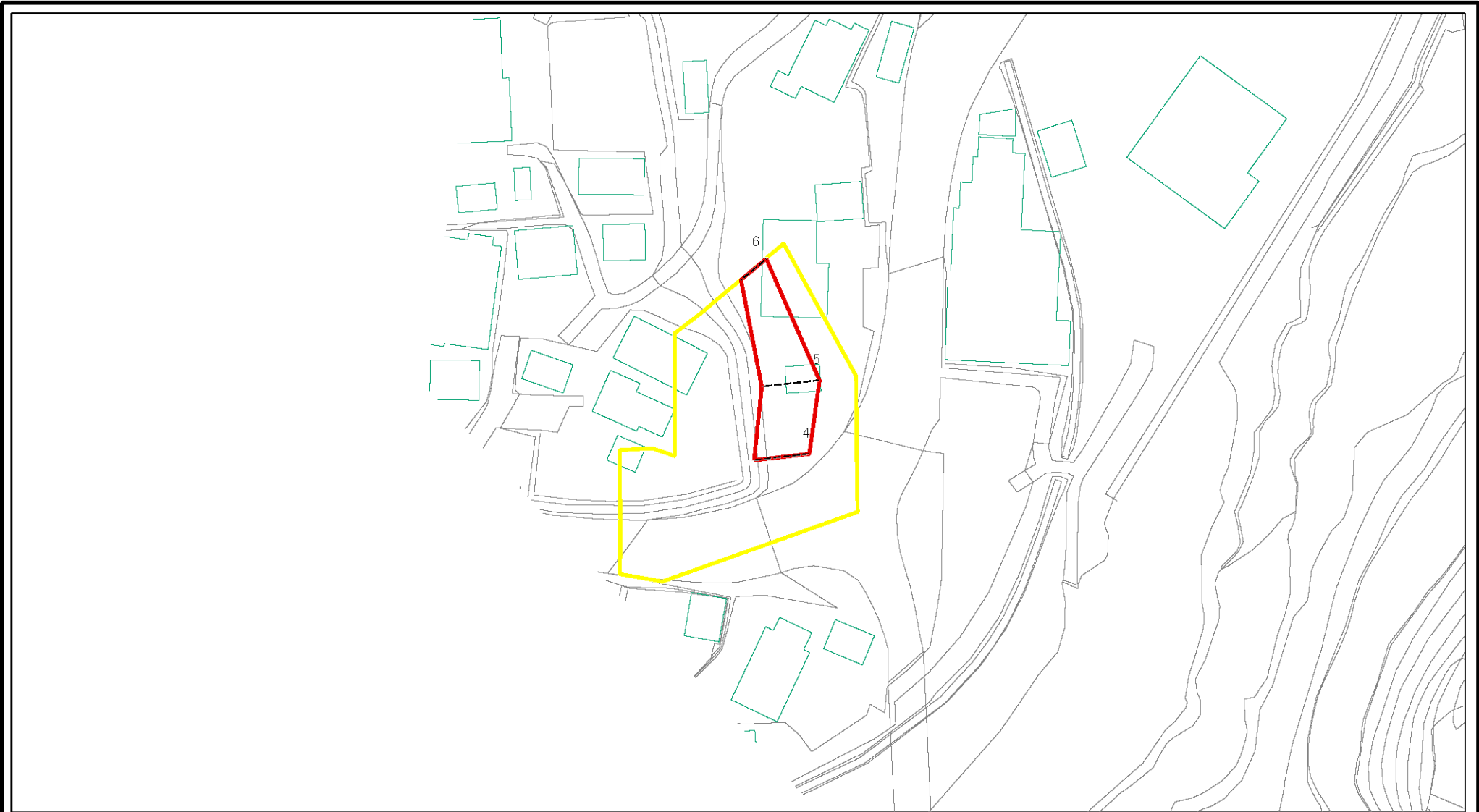
土砂災害警戒区域等の指定の公示に係る図書(その2)



図中の数字は横断測線番号を示す

様式-2(急) 土砂災害警戒区域・土砂災害特別警戒区域 区域図(その1)	土砂災害防止法施行令第二条の基準に該当する区域		N 縮尺 1:2,500	自然現象の種類	急傾斜地の崩壊	箇所番号	912
	土砂災害防止法施行令第三条の基準に該当する区域			告示番号		箇所名	高熊(1)
	それ以外の区域			告示年月日		所在地	富山県富山市八尾町高熊

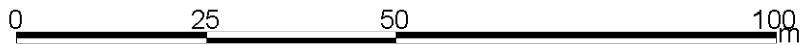
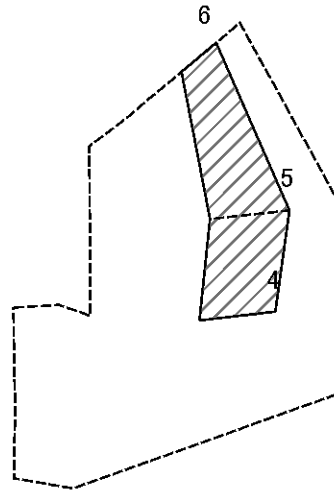
土砂災害警戒区域等の指定の公示に係る図書(その2-1)



図中の数字は横断測線番号を示す

様式-2-1(急) 土砂災害警戒区域・土砂災害特別警戒区域 区域図(その2)	土砂災害防止法施行令第二条の基準に該当する区域		 縮尺 1:1,000	自然現象の種類	急傾斜地の崩壊	箇所番号	912
	土砂災害防止法施行令第三条の基準に該当する区域			告示番号		箇所名	高熊(1)
	土砂等の(移動)高さが1m以下の場合、土砂等の移動による力が100kN/m ² を超える区域		告示年月日		所在地	富山県富山市八尾町高熊	
	土砂等の堆積の高さが3mを超える区域						
それ以外の区域							

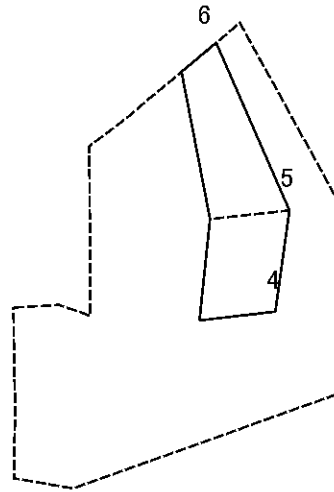
土砂災害警戒区域等の指定の公示に係る図書(その2-2)



図中の数字は横断測線番号を示す

様式-2-2(急) 土砂災害特別警戒区域の区域区分図 (急傾斜地の崩壊に伴う土石等の移動により 建築物の地上部に作用すると想定される力)	土砂災害防止法施行令第二条の基準に該当する区域		N 縮尺 1:1,000	自然現象の種類	急傾斜地の崩壊	箇所番号	912
	土砂災害防止法施行令第三条の基準に該当する区域			告示番号		箇所名	高熊(1)
	それ以外の区域			告示年月日		所在地	富山県富山市八尾町高熊

土砂災害警戒区域等の指定の公示に係る図書(その2-3)



0 25 50 100 m

図中の数字は横断測線番号を示す

様式-2-3(急)
土砂災害特別警戒区域の区域区分図
(急傾斜地の崩壊に伴う土石等の堆積により
建築物の地上部に作用すると想定される力)

土砂災害防止法施行令第二条の基準に該当する区域



自然現象
の種類

急傾斜地の崩壊

箇所番号

912

土砂災害防止法
施行令第三条の
基準に該当する
区域



縮尺

告示番号

箇所名

高熊(1)

1:1,000

告示年月日

所在地

富山県富山市八尾町高熊



それ以外の区域

土砂災害警戒区域等の指定の公示に係る図書（その3）

横断測線の区間	土砂等の移動により建築物の地上部に作用すると想定される力				土砂等の堆積により建築物の地上部に作用すると想定される力				横断測線の区間	土砂等の移動により建築物の地上部に作用すると想定される力				土砂等の堆積により建築物の地上部に作用すると想定される力			
	土砂等の(移動)高さが1m以下の場合、土砂等の移動による力が100kN/m2を超える区域		それ以外の区域		土砂等の堆積の高さが3mを超える区域		それ以外の区域			土砂等の(移動)高さが1m以下の場合、土砂等の移動による力が100kN/m2を超える区域		それ以外の区域		土砂等の堆積の高さが3mを超える区域		それ以外の区域	
	力の大きさのうち最大のもの(kN/m2)	土砂等の高さ(m)	力の大きさのうち最大のもの(kN/m2)	土砂等の高さ(m)	力の大きさのうち最大のもの(kN/m2)	土砂等の高さ(m)	力の大きさのうち最大のもの(kN/m2)	土砂等の高さ(m)		力の大きさのうち最大のもの(kN/m2)	土砂等の高さ(m)	力の大きさのうち最大のもの(kN/m2)	土砂等の高さ(m)	力の大きさのうち最大のもの(kN/m2)	土砂等の高さ(m)	力の大きさのうち最大のもの(kN/m2)	土砂等の高さ(m)
1 ~ 2	-	-	-	-	-	-	-	-	-	-	-	-	-	-	-	-	
2 ~ 3	-	-	-	-	-	-	-	-	-	-	-	-	-	-	-	-	
3 ~ 4	-	-	-	-	-	-	-	-	-	-	-	-	-	-	-	-	
4 ~ 5	-	-	83.80	1.00	-	-	-	-	-	-	-	-	-	-	-	-	
5 ~ 6	-	-	83.80	1.00	-	-	9.81	1.83	-	-	-	-	-	-	-	-	
~																	
~																	
~																	
~																	
~																	
~																	
~																	
~																	
~																	
~																	
~																	
~																	
~																	
~																	
~																	
~																	
~																	
~																	
~																	
~																	
~																	
~																	
~																	
~																	
~																	
~																	
~																	
~																	
~																	
~																	
~																	
~																	
~																	
~																	
~																	

様式-3(急) 建築物の構造の規制に必要な衝撃に関する事項	自然現象の種類	急傾斜地の崩壊	箇所番号	912
	告示番号		箇所名	高熊(1)
	告示年月日		所在地	富山県富山市八尾町高熊