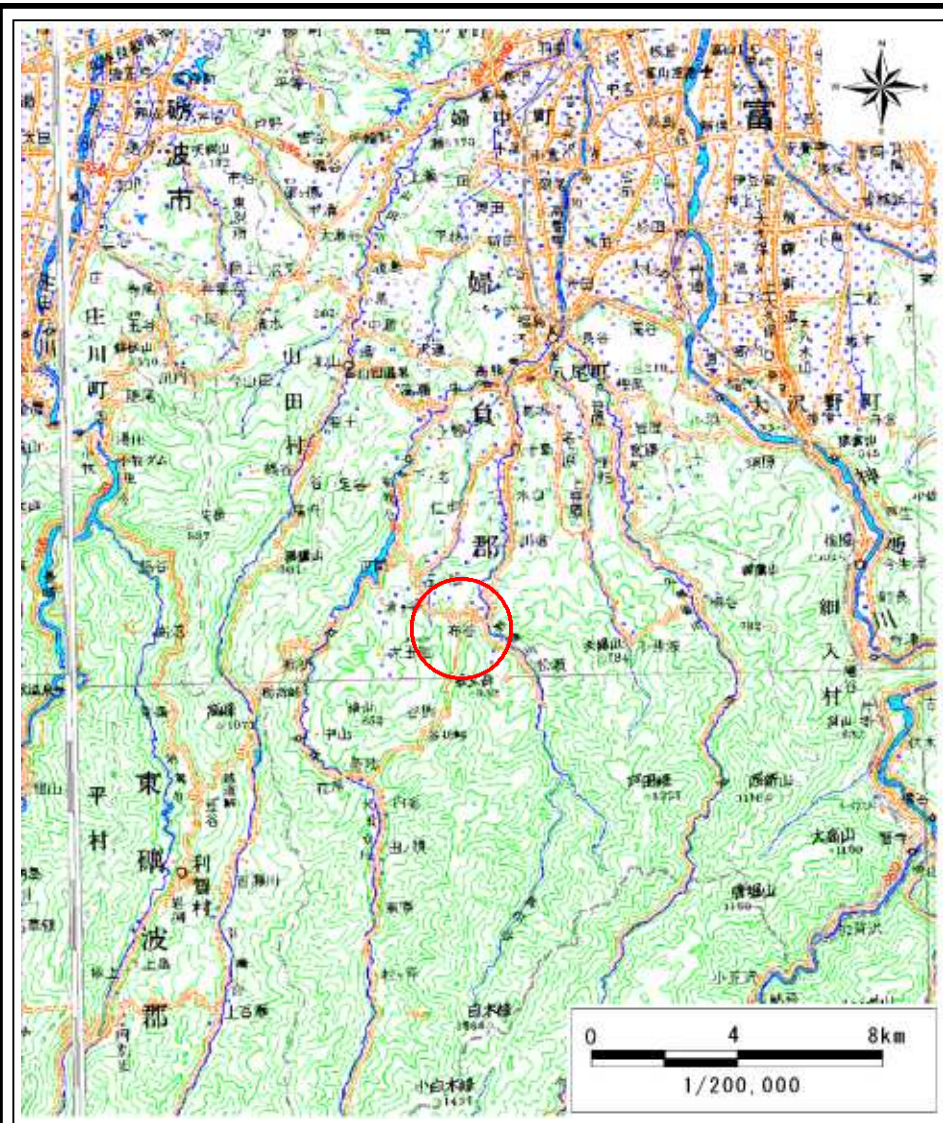
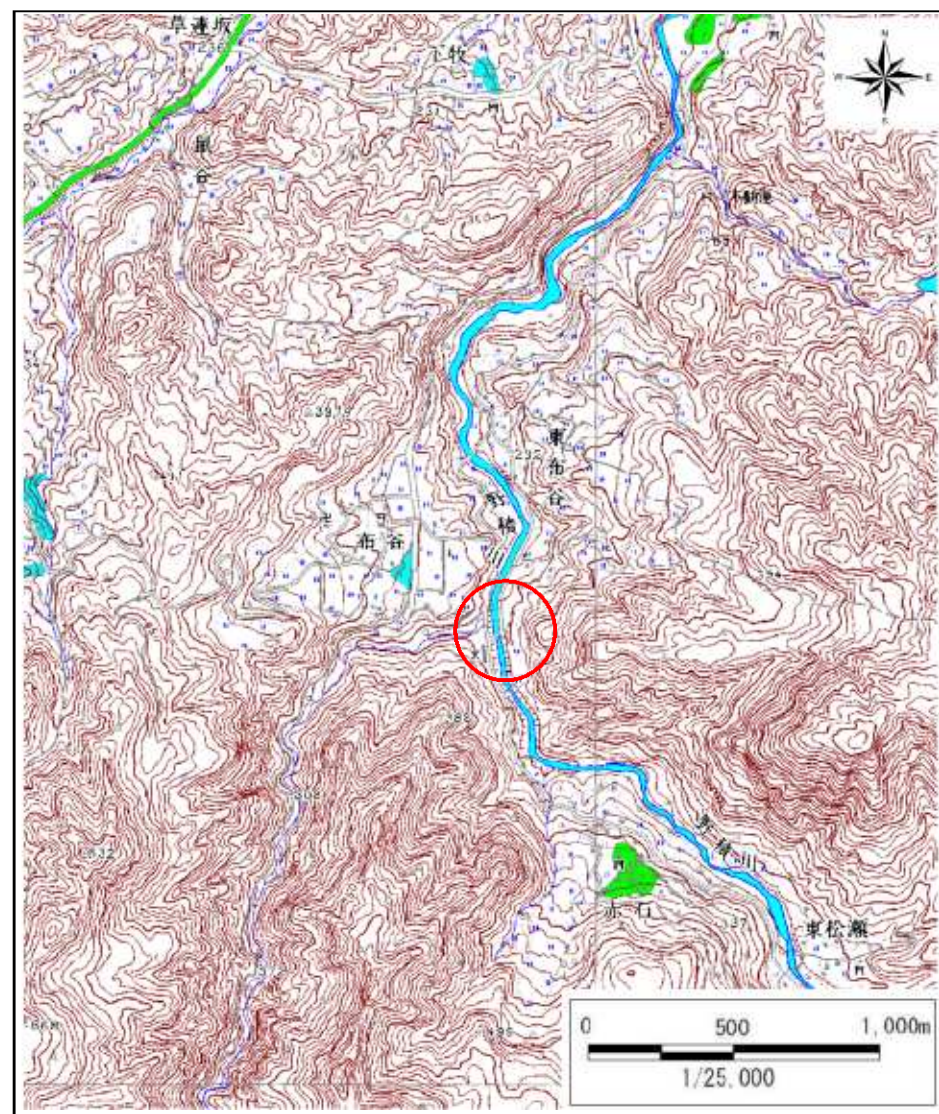


土砂災害警戒区域等の指定の公示に係る図書(その1)



(1/200,000)

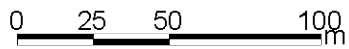
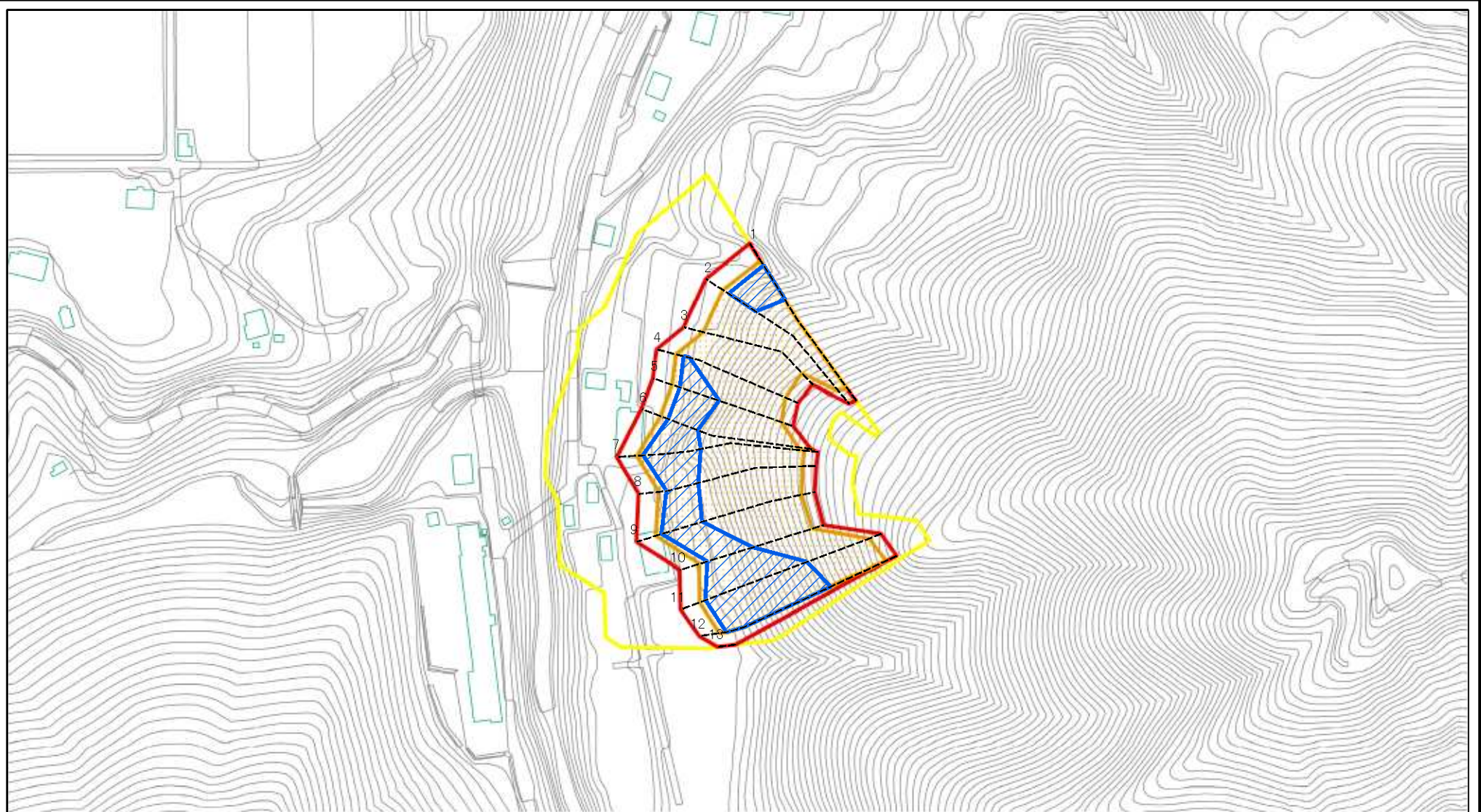


(1/25,000)

様式-1(急) 土砂災害警戒区域・土砂災害特別警戒区域 位置図	自然現象の種類	急傾斜地の崩壊
	箇所番号	927
	箇所名	布谷(2)
	所在地	富山県富山市八尾町東布谷

この地図は、国土地理院長の承認を得て、同院発行の数値地図20000(地図画像)及び数値地図25000(地図画像)を複製したものである。(承認番号 平18総複 第641号)

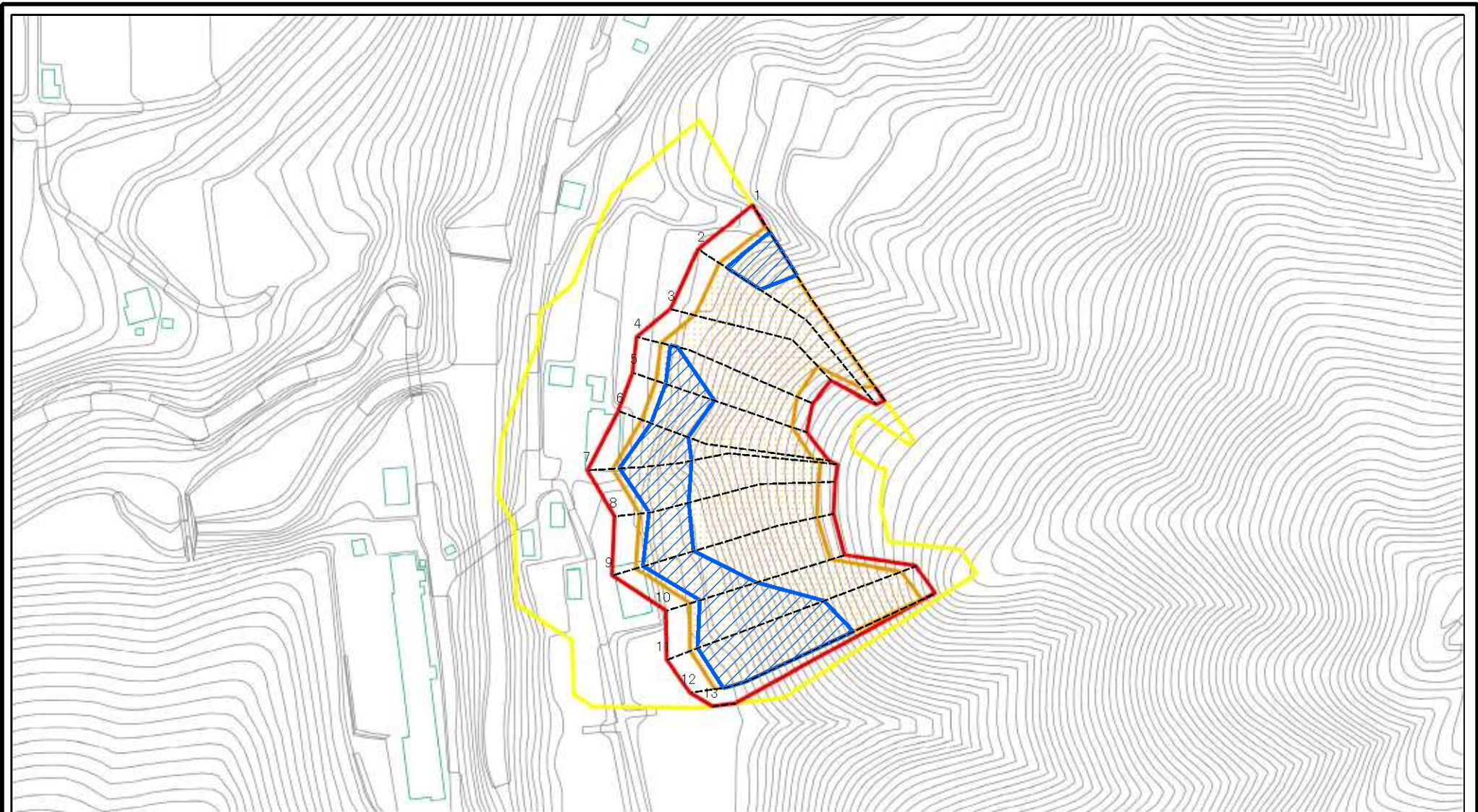
土砂災害警戒区域等の指定の公示に係る図書(その2)



図中の数字は横断測線番号を示す

様式-2(急) 土砂災害警戒区域・土砂災害特別警戒区域 区域図(その1)	土砂災害防止法施行令第二条の基準に該当する区域		N 縮尺 1:2,500	自然現象の種類	急傾斜地の崩壊	箇所番号	927
	土砂災害防止法施行令第三条の基準に該当する区域			告示番号		箇所名	布谷(2)
	それ以外の区域			告示年月日		所在地	富山県富山市八尾町東布谷

土砂災害警戒区域等の指定の公示に係る図書(その2-1)



図中の数字は横断測線番号を示す

様式-2-1(急)

土砂災害警戒区域・土砂災害特別警戒区域
区域図(その2)

土砂災害防止法施行令第二条の基準に該当する区域



自然現象
の種類

急傾斜地の崩壊

箇所番号

927

土砂災害防止法
施行令第三条の
基準に該当する
区域



縮尺

告示番号

箇所名

布谷(2)

土砂等の堆積の高さが3mを超える区域
それ以外の区域



1:2,000

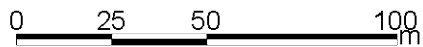
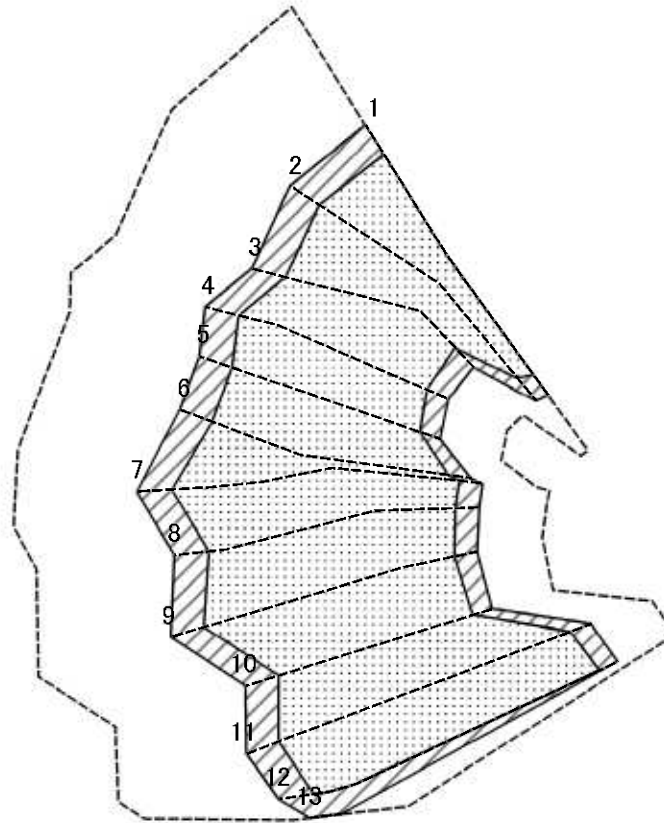
告示年月日

所在地

富山県富山市八尾町東布谷



土砂災害警戒区域等の指定の公示に係る図書(その2-2)



図中の数字は横断測線番号を示す

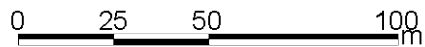
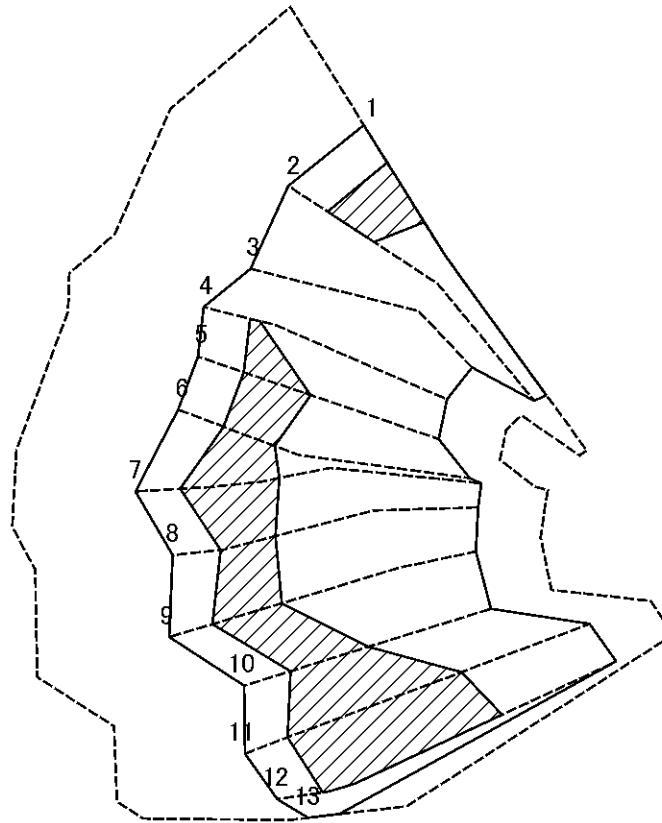
様式-2-2(急)
土砂災害特別警戒区域の区域区分図
(急傾斜地の崩壊に伴う土石等の移動により
建築物の地上部に作用すると想定される力)

土砂災害防止法施行令第二条の基準に該当する区域	
土砂災害防止法施行令第三条の基準に該当する区域	
それ以外の区域	

N	縮尺
1:2,000	

自然現象の種類	急傾斜地の崩壊	箇所番号	927
告示番号		箇所名	布谷(2)
告示年月日		所在地	富山県富山市八尾町東布谷

土砂災害警戒区域等の指定の公示に係る図書(その2-3)



図中の数字は横断測線番号を示す

様式-2-3(急)
土砂災害特別警戒区域の区域区分図
(急傾斜地の崩壊に伴う土石等の堆積により
建築物の地上部に作用すると想定される力)

土砂災害防止法施行令第二条の基準に該当する区域



自然現象
の種類

急傾斜地の崩壊

箇所番号

927

土砂災害防止法
施行令第三条の
基準に該当する
区域



縮尺

告示番号

箇所名

布谷(2)



1:2,000

告示年月日

所在地

富山県富山市八尾町東布谷

土砂災害警戒区域等の指定の公示に係る図書(その3)

横断測線の区間	土石等の移動により建築物の地上部に作用すると想定される力				土石等の堆積により建築物の地上部に作用すると想定される力				横断測線の区間	土石等の移動により建築物の地上部に作用すると想定される力				土石等の堆積により建築物の地上部に作用すると想定される力			
	土石等の(移動)高さが1m以下の場合、土石等の移動による力が100kN/m ² を超える区域		それ以外の区域		土石等の堆積の高さが3mを超える区域		それ以外の区域			土石等の(移動)高さが1m以下の場合、土石等の移動による力が100kN/m ² を超える区域		それ以外の区域		土石等の堆積の高さが3mを超える区域		それ以外の区域	
	力の大きさのうち最大のもの(kN/m ²)	土石等の高さ(m)	力の大きさのうち最大のもの(kN/m ²)	土石等の高さ(m)	力の大きさのうち最大のもの(kN/m ²)	土石等の高さ(m)	力の大きさのうち最大のもの(kN/m ²)	土石等の高さ(m)		力の大きさのうち最大のもの(kN/m ²)	土石等の高さ(m)	力の大きさのうち最大のもの(kN/m ²)	土石等の高さ(m)	力の大きさのうち最大のもの(kN/m ²)	土石等の高さ(m)	力の大きさのうち最大のもの(kN/m ²)	土石等の高さ(m)
1 ~ 2	161.33	1.00	100.00	1.00	19.75	3.69	16.05	3.00	~								
2 ~ 3	155.55	1.00	100.00	1.00	-	-	16.05	3.00	~								
3 ~ 4	163.98	1.00	100.00	1.00	-	-	16.05	3.00	~								
4 ~ 5	169.50	1.00	100.00	1.00	18.75	3.50	16.05	3.00	~								
5 ~ 6	169.50	1.00	100.00	1.00	18.75	3.50	16.05	3.00	~								
6 ~ 7	167.26	1.00	100.00	1.00	20.08	3.75	16.05	3.00	~								
7 ~ 8	165.44	1.00	100.00	1.00	20.08	3.75	16.05	3.00	~								
8 ~ 9	166.47	1.00	100.00	1.00	20.21	3.78	16.05	3.00	~								
9 ~ 10	173.11	1.00	100.00	1.00	20.21	3.78	16.05	3.00	~								
10 ~ 11	173.11	1.00	100.00	1.00	20.61	3.85	16.05	3.00	~								
11 ~ 12	176.40	1.00	100.00	1.00	21.36	3.99	16.05	3.00	~								
12 ~ 13	-	-	100.00	1.00	-	-	16.05	3.00	~								
~									~								
~									~								
~									~								
~									~								
~									~								
~									~								
~									~								
~									~								
~									~								
~									~								
~									~								
~									~								
~									~								

様式-3(急) 建築物の構造の規制に必要な衝撃に関する事項	自然現象の種類	急傾斜地の崩壊	箇所番号	927
	告示番号		箇所名	布谷(2)
	告示年月日		所在地	富山県富山市八尾町東布谷