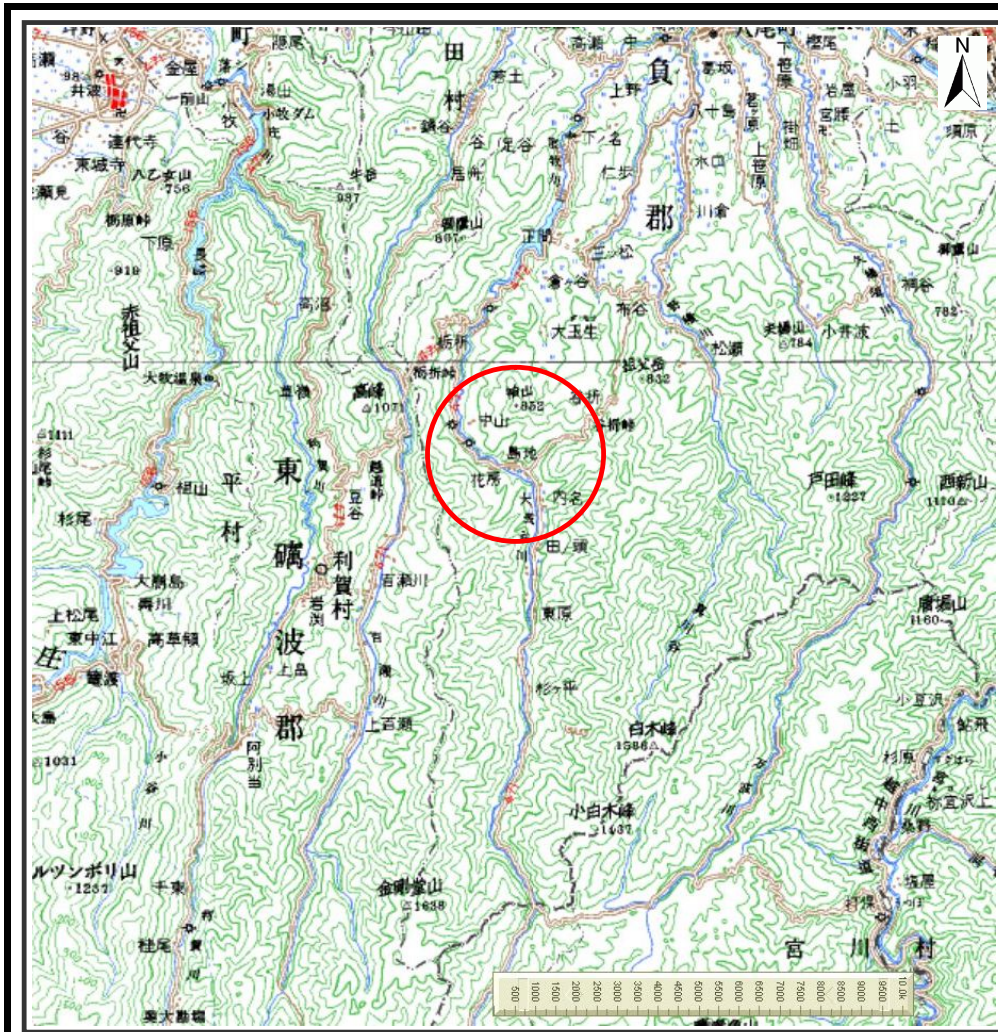
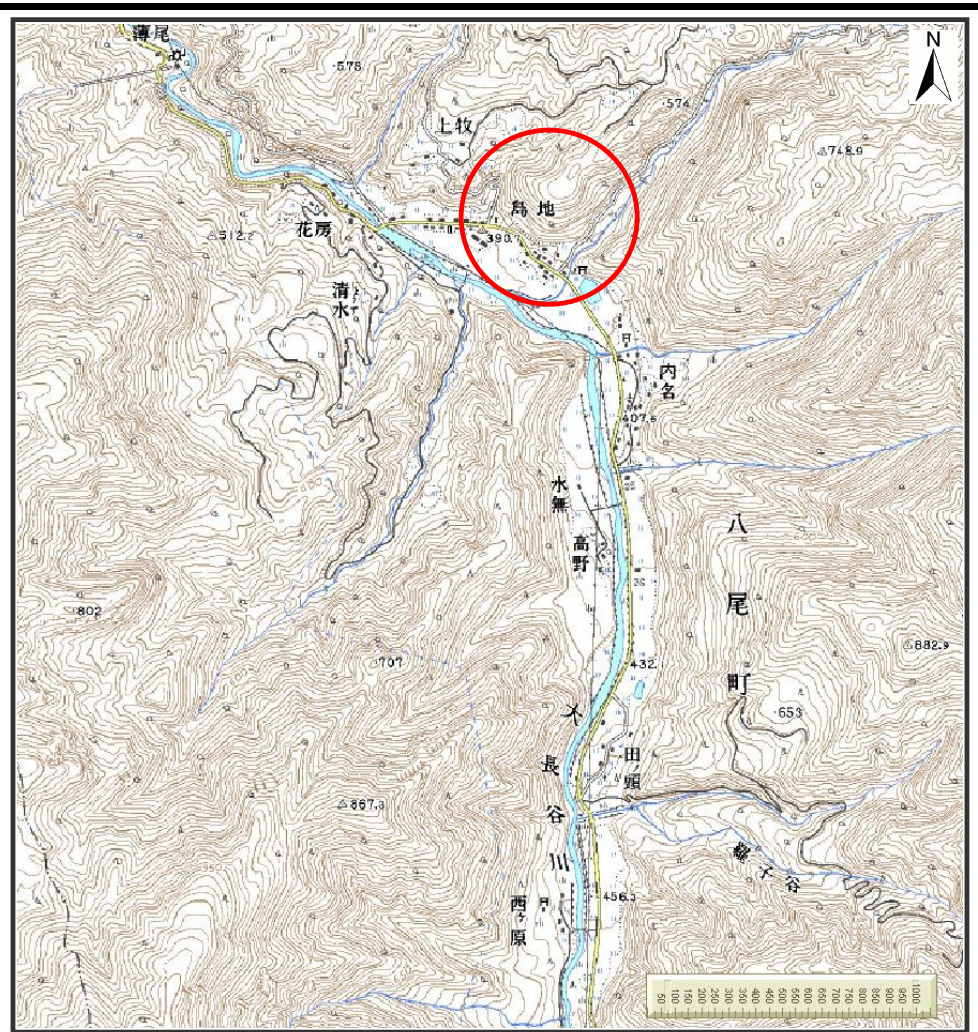


土砂災害警戒区域等の指定の公示に係る図書（その1）



(1/200,000)

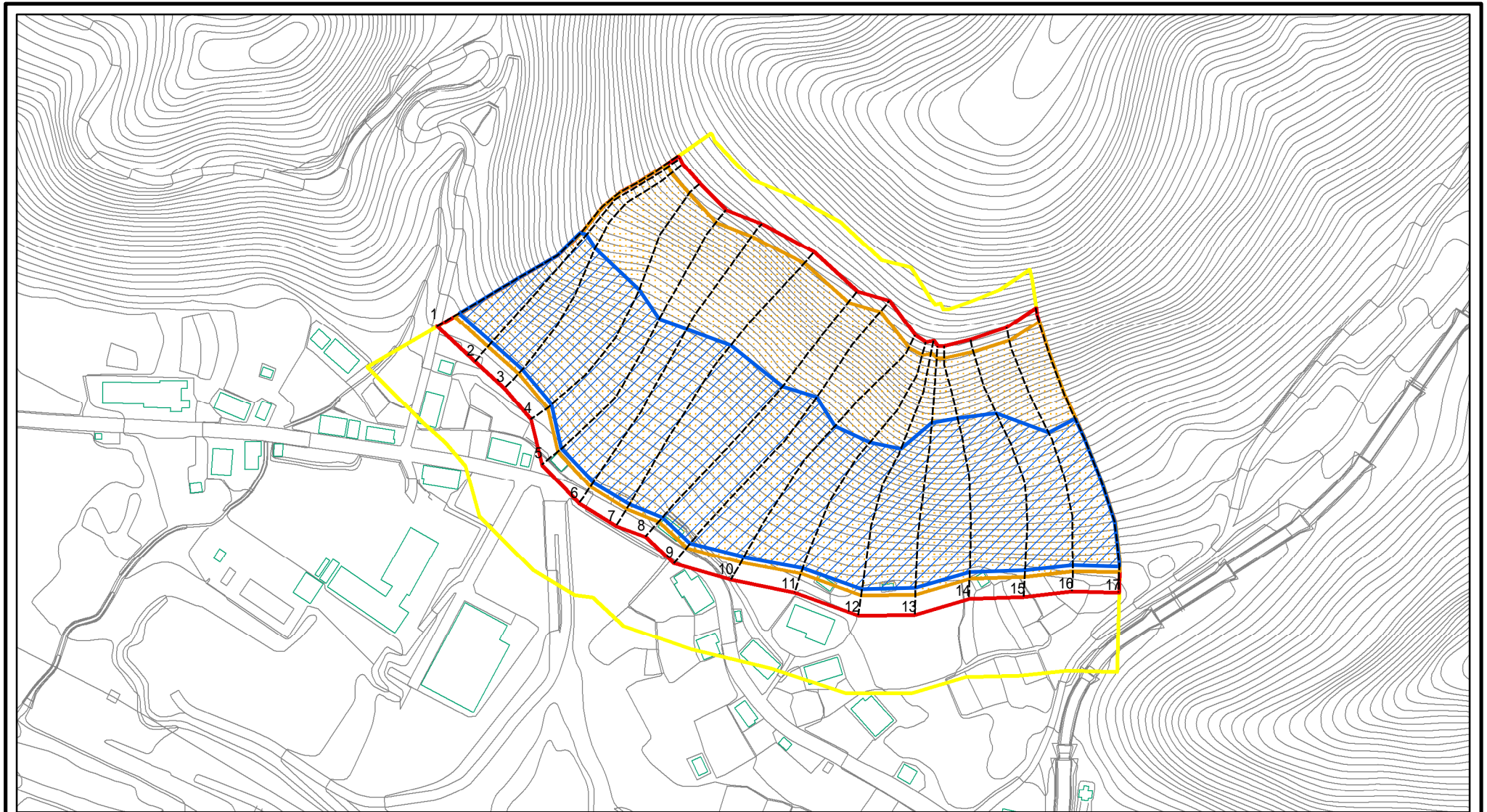


(1/25,000)

様式 - 1 (急) 土砂災害警戒区域・土砂災害特別警戒区域 位置図	自然現象の種類	急傾斜地の崩壊
	箇所番号	0993
	箇所名	島地(1)
	所在地	富山県富山市八尾町島地、八尾町中島

この地図は、国土地理院長の承認を得て、同院発行の数値地図20000(地図画像)及び数値地図25000(地図画像)を複製したものである。(承認番号 平19総複、第799号)

土砂災害警戒区域等の指定の公示に係る図書(その2)



0 25 50 100
m

図中の数字は横断測線番号を示す

様式 - 2 (急)

土砂災害警戒区域・土砂災害特別警戒区域

区域図(その1)

土砂災害防止法施行令第二条の基準に該当する区域



N

自然現象の種類

急傾斜地の崩壊

箇所番号

0993

土砂災害防止法
施行令第三条の
基準に該当する
区域

土石等の(移動)高さが1m以下の場合、
土石等の移動による力が100kN/mを超える区域



縮尺

告示番号

箇所名

島地(1)

土石等の堆積の高さが3mを超える区域
それ以外の区域



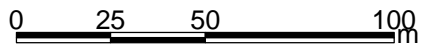
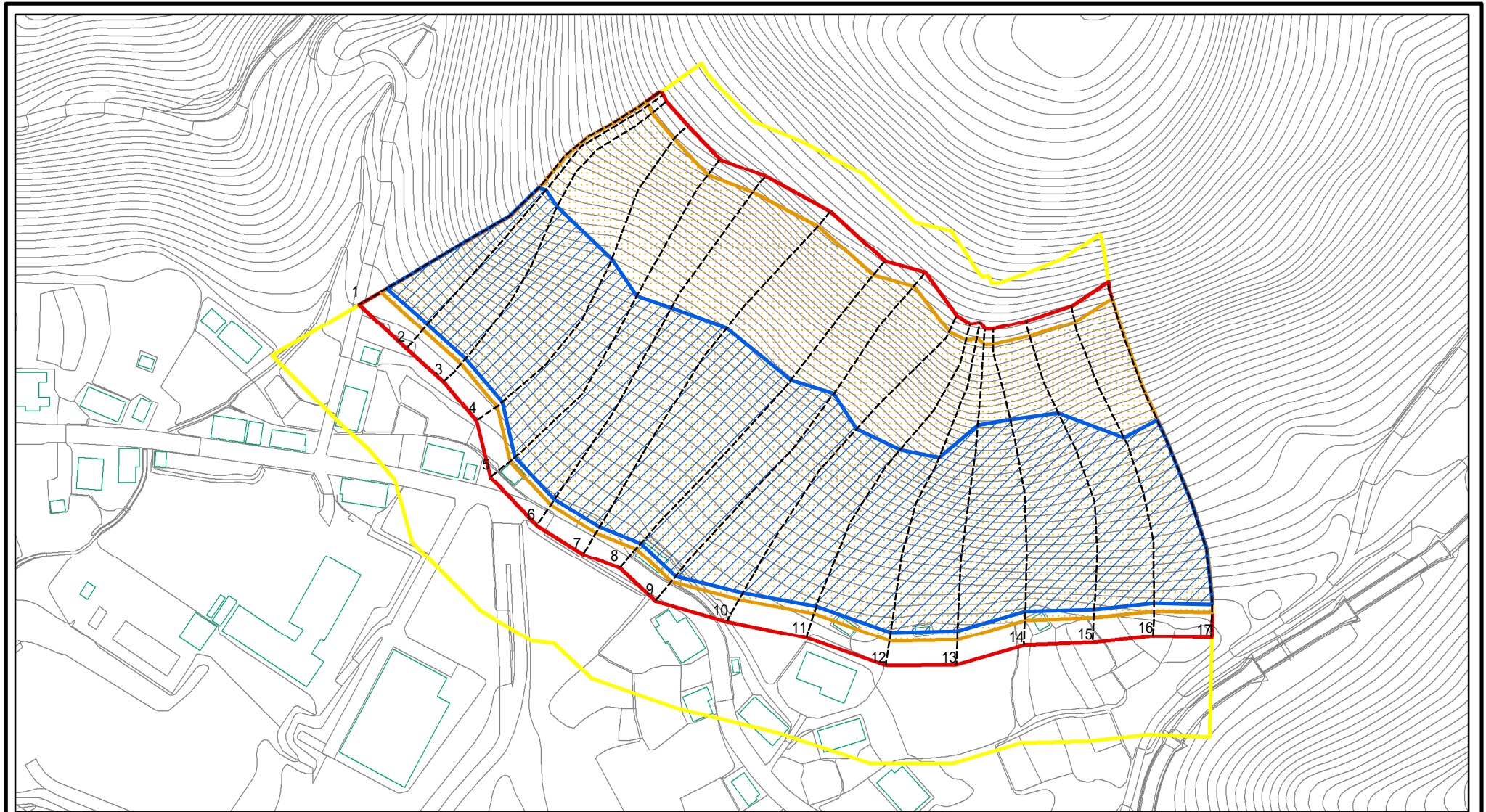
1:2,500

告示年月日

所在地

富山県富山市八尾町島地、
八尾町中島

土砂災害警戒区域等の指定の公示に係る図書(その2 - 1)



図中の数字は横断測線番号を示す

様式 - 2 - 1(急)

土砂災害警戒区域・土砂災害特別警戒区域

区域図(その2)

土砂災害防止法施行令第二条の基準に該当する区域

土砂災害防止法
施行令第三条の
基準に該当する
区域



縮尺

1:2,000

自然現象
の種類

告示番号

告示年月日

急傾斜地の崩壊

箇所番号

箇所名

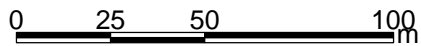
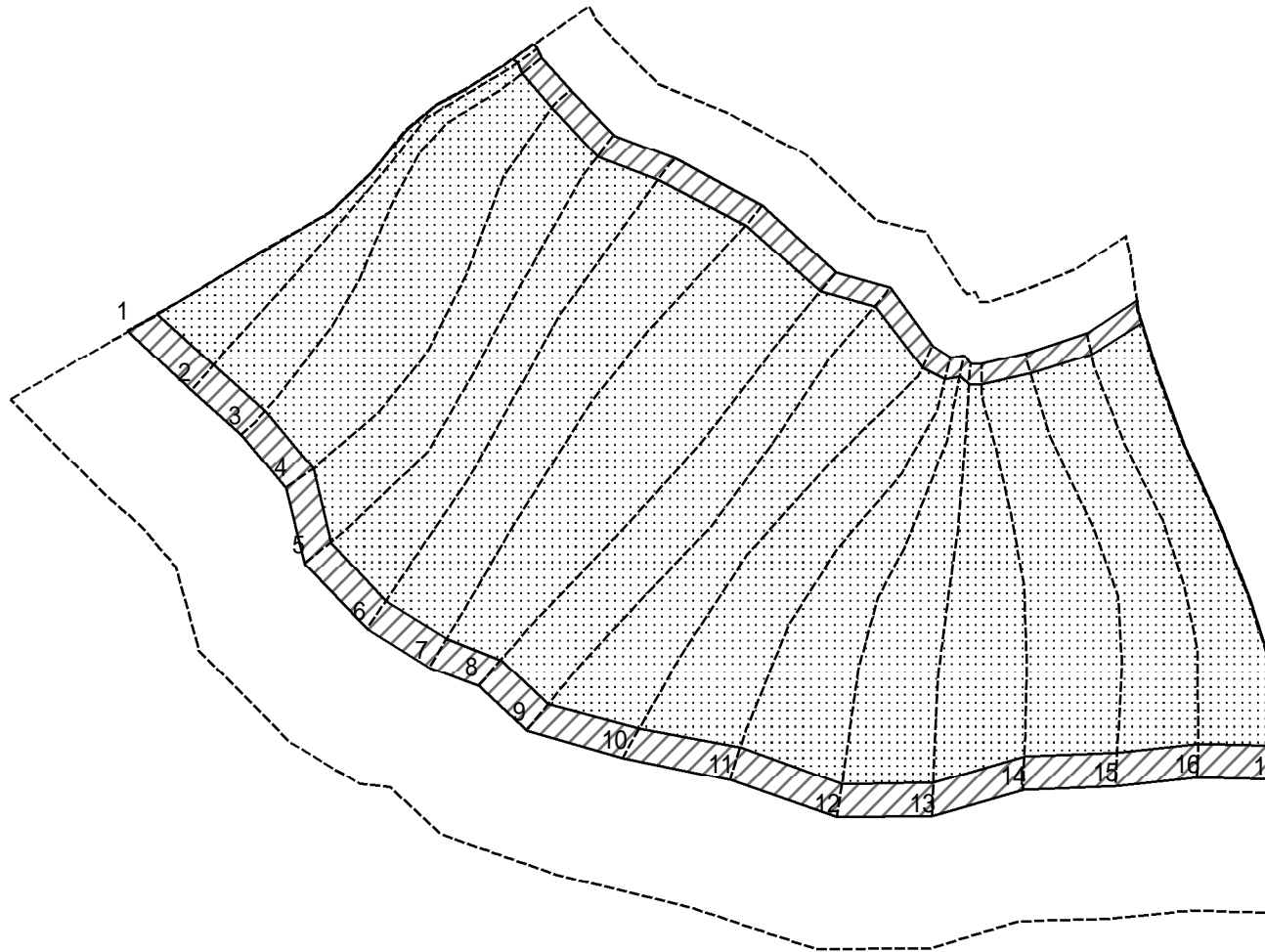
所在地

0993

島地(1)

富山県富山市八尾町島
、八尾町中島

土砂災害警戒区域等の指定の公示に係る図書(その2 - 2)



図中の数字は横断測線番号を示す

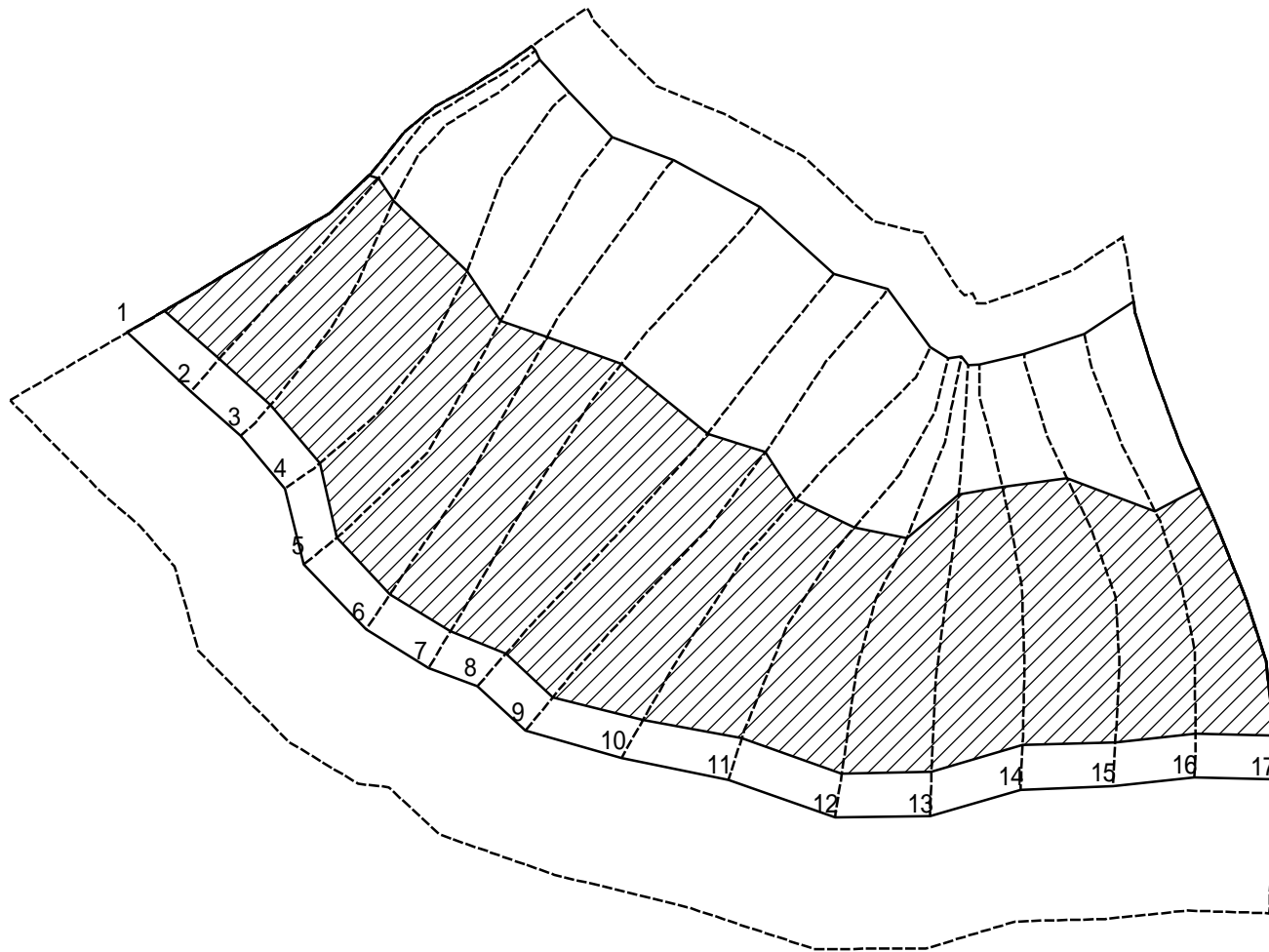
様式 - 2 - 2 (急)
 土砂災害特別警戒区域の区域区分図
 (急傾斜地の崩壊に伴う土石等の移動により
 建築物の地上部に作用すると想定される力)

土砂災害防止法施行令第二条の基準に該当する区域	
土砂災害防止法施行令第三条の基準に該当する区域	
それ以外の区域	

N	
縮尺	
1:2,000	

自然現象の種類	急傾斜地の崩壊	箇所番号	0993
告示番号		箇所名	島地(1)
告示年月日		所在地	富山県富山市八尾町島地、八尾町中島

土砂災害警戒区域等の指定の公示に係る図書(その2 - 3)



0 25 50 100 m

図中の数字は横断測線番号を示す

様式 - 2 - 3 (急)
 土砂災害特別警戒区域の区域区分図
 (急傾斜地の崩壊に伴う土石等の堆積により
 建築物の地上部に作用すると想定される力)

土砂災害防止法施行令第二條の基準に該当する区域



N

自然現象
 の種類

急傾斜地の崩壊

箇所番号

0993

土砂災害防止法
 施行令第三條の
 基準に該当する
 区域



縮尺

告示番号

箇所名

島地(1)

それ以外の区域



1:2,000

告示年月日

所在地

富山県富山市八尾町島地
 、八尾町中島

土砂災害警戒区域等の指定の公示に係る図書（その3）

横断測線の区間	土石等の移動により建築物の地上部に作用すると想定される力				土石等の堆積により建築物の地上部に作用すると想定される力				横断測線の区間	土石等の移動により建築物の地上部に作用すると想定される力				土石等の堆積により建築物の地上部に作用すると想定される力			
	土石等の(移動)高さが1m以下の場合、土石等の移動による力が100kN/m ² を超える区域		それ以外の区域		土石等の堆積の高さが3mを超える区域		それ以外の区域			土石等の(移動)高さが1m以下の場合、土石等の移動による力が100kN/m ² を超える区域		それ以外の区域		土石等の堆積の高さが3mを超える区域		それ以外の区域	
	力の大きさのうち最大のもの(kN/m ²)	土石等の高さ(m)	力の大きさのうち最大のもの(kN/m ²)	土石等の高さ(m)	力の大きさのうち最大のもの(kN/m ²)	土石等の高さ(m)	力の大きさのうち最大のもの(kN/m ²)	土石等の高さ(m)		力の大きさのうち最大のもの(kN/m ²)	土石等の高さ(m)	力の大きさのうち最大のもの(kN/m ²)	土石等の高さ(m)	力の大きさのうち最大のもの(kN/m ²)	土石等の高さ(m)	力の大きさのうち最大のもの(kN/m ²)	土石等の高さ(m)
1 ~ 2	162.4	1.0	100.0	1.0	19.77	3.7	16.05	3.0	~								
2 ~ 3	162.4	1.0	100.0	1.0	19.77	3.7	16.05	3.0	~								
3 ~ 4	161.3	1.0	100.0	1.0	19.69	3.7	16.05	3.0	~								
4 ~ 5	160.5	1.0	100.0	1.0	19.62	3.7	16.05	3.0	~								
5 ~ 6	157.0	1.0	100.0	1.0	19.36	3.6	16.05	3.0	~								
6 ~ 7	160.3	1.0	100.0	1.0	19.60	3.7	16.05	3.0	~								
7 ~ 8	163.1	1.0	100.0	1.0	19.83	3.7	16.05	3.0	~								
8 ~ 9	163.1	1.0	100.0	1.0	19.83	3.7	16.05	3.0	~								
9 ~ 10	163.0	1.0	100.0	1.0	19.82	3.7	16.05	3.0	~								
10 ~ 11	166.6	1.0	100.0	1.0	20.13	3.8	16.05	3.0	~								
11 ~ 12	169.3	1.0	100.0	1.0	20.40	3.8	16.05	3.0	~								
12 ~ 13	173.4	1.0	100.0	1.0	20.87	3.9	16.05	3.0	~								
13 ~ 14	175.4	1.0	100.0	1.0	21.15	4.0	16.05	3.0	~								
14 ~ 15	175.4	1.0	100.0	1.0	21.15	4.0	16.05	3.0	~								
15 ~ 16	171.6	1.0	100.0	1.0	20.65	3.9	16.05	3.0	~								
16 ~ 17	168.8	1.0	100.0	1.0	20.35	3.8	16.05	3.0	~								
~									~								
~									~								
~									~								
~									~								
~									~								
~									~								
~									~								
~									~								
~									~								
~									~								
~									~								
~									~								

様式 - 3 (急) 建築物の構造の規制に必要な衝撃に関する事項	自然現象の種類	急傾斜地の崩壊	箇所番号	0993
	告示番号		箇所名	島地(1)
	告示年月日		所在地	富山県富山市八尾町島地、八尾町中島