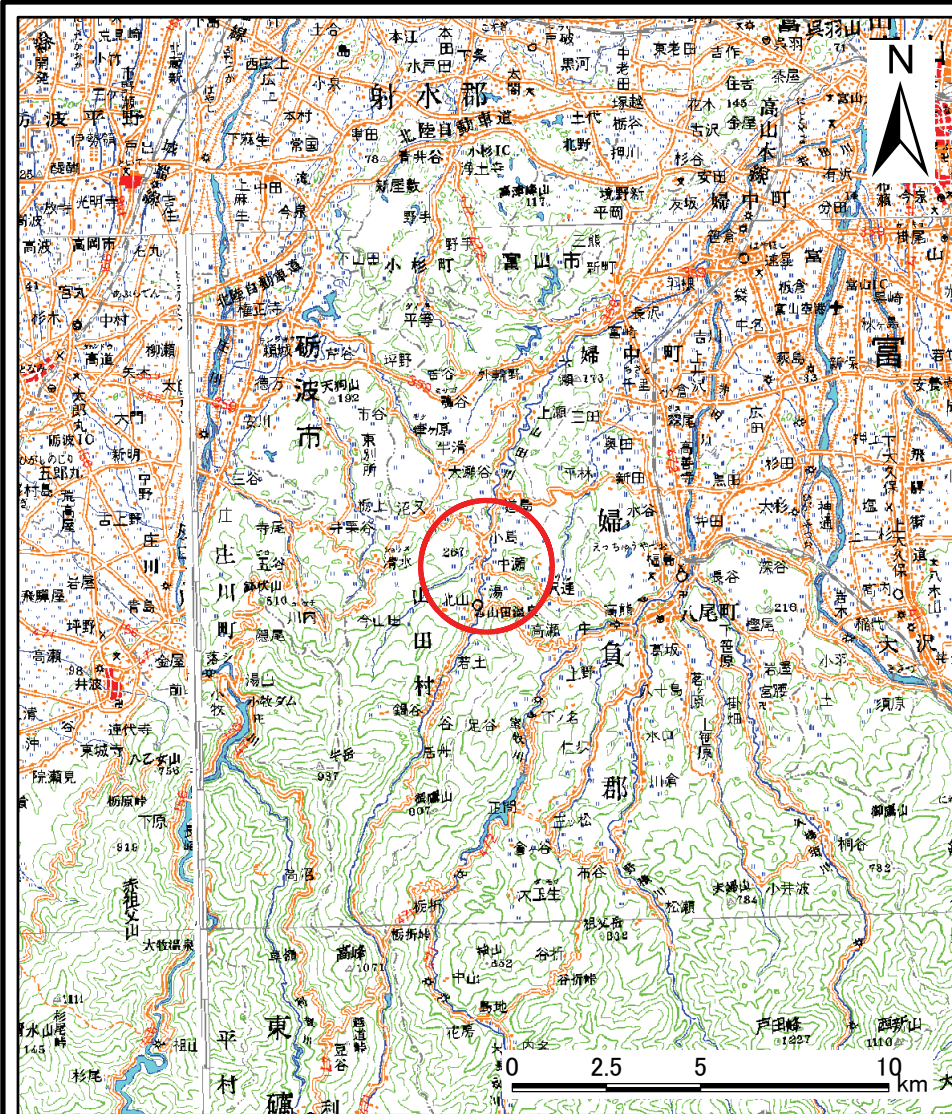
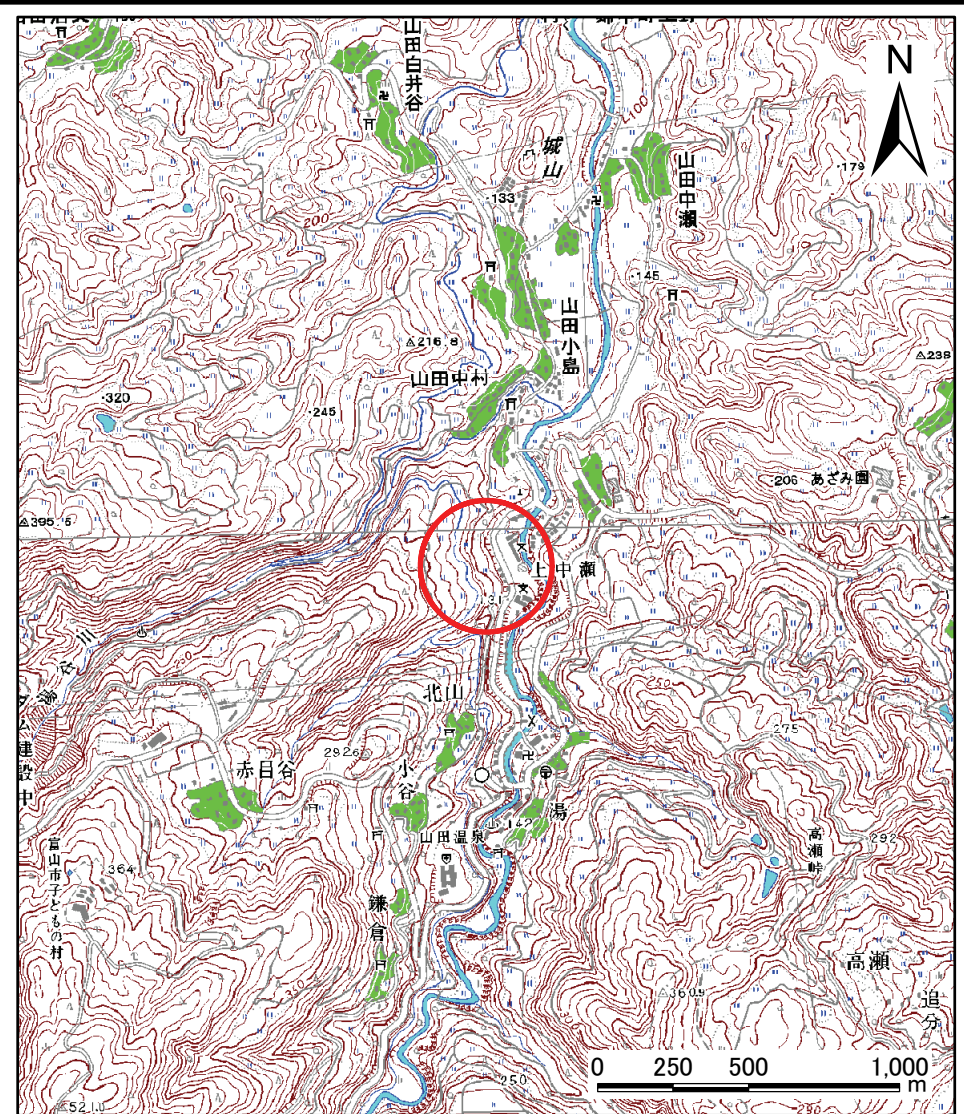


土砂災害警戒区域等の指定の公示に係る図書(その1)



(1/200,000)

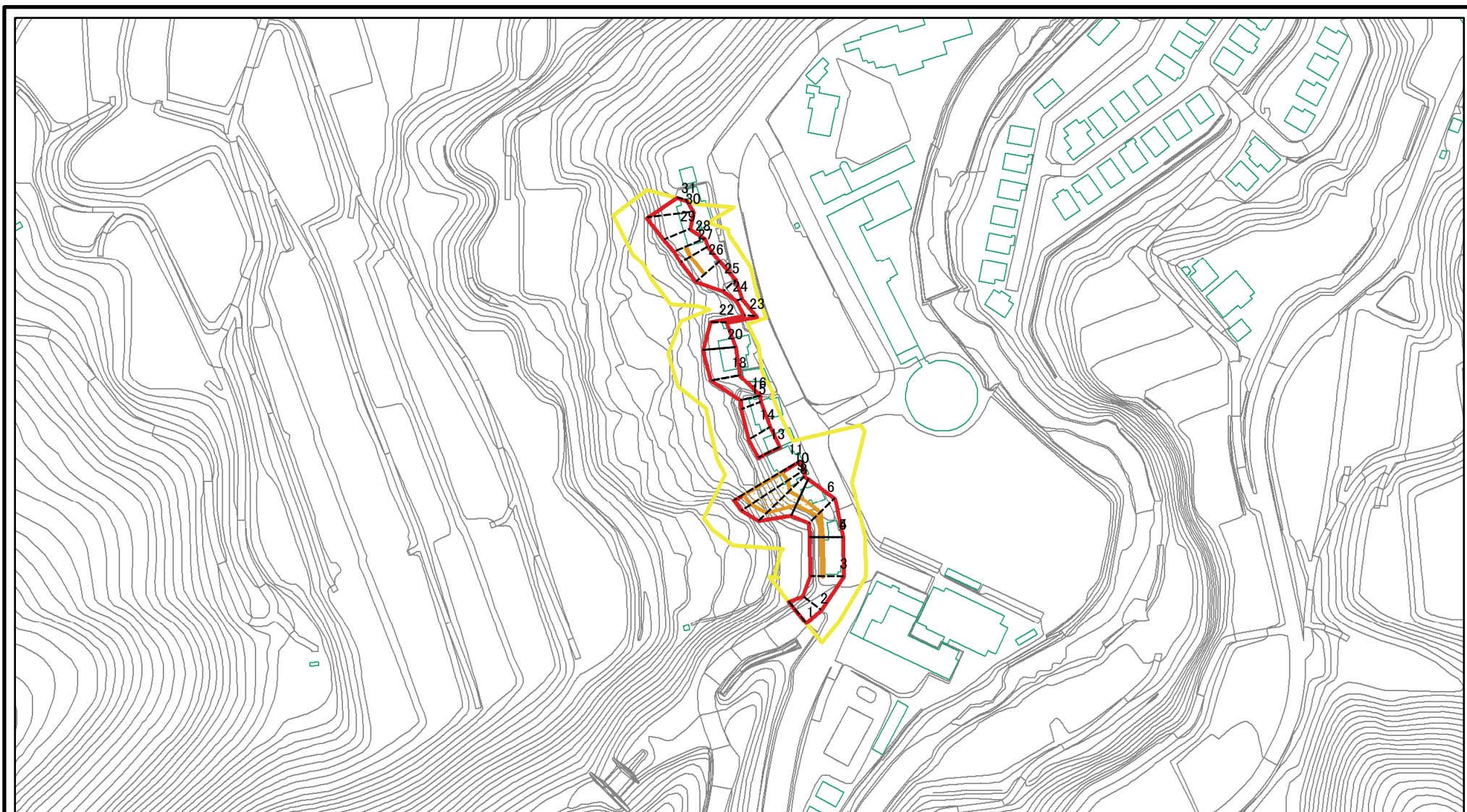


(1/25,000)

様式-1(急) 土砂災害警戒区域・土砂災害特別警戒区域 位置図	自然現象の種類	急傾斜地の崩壊
	箇所番号	1054
	箇所名	北山(2)
	所在地	富山県富山市山田中村、山田中瀬、山田北山

この地図は、国土地理院長の承認を得て、同院発行の数値地図20000(地図画像)及び数値地図25000(地図画像)を複製したものである。(承認番号 平20業複、第727号)

土砂災害警戒区域等の指定の公示に係る図書(その2)



0 25 50 100
m

図中の数字は横断測線番号を示す

様式-2(急)

土砂災害警戒区域・土砂災害特別警戒区域

区域図(その1)

土砂災害防止法施行令第二条の基準に該当する区域



土砂災害防止法
施行令第三条の
基準に該当する
区域

土石等の(移動)高さが1m以下の場合、
土石等の移動による力が100kN/m²を超える区域

土石等の堆積の高さが3mを超える区域

それ以外の区域



縮尺

1:2,500

自然現象
の種類

急傾斜地の崩壊

告示番号

告示年月日

箇所番号

1054

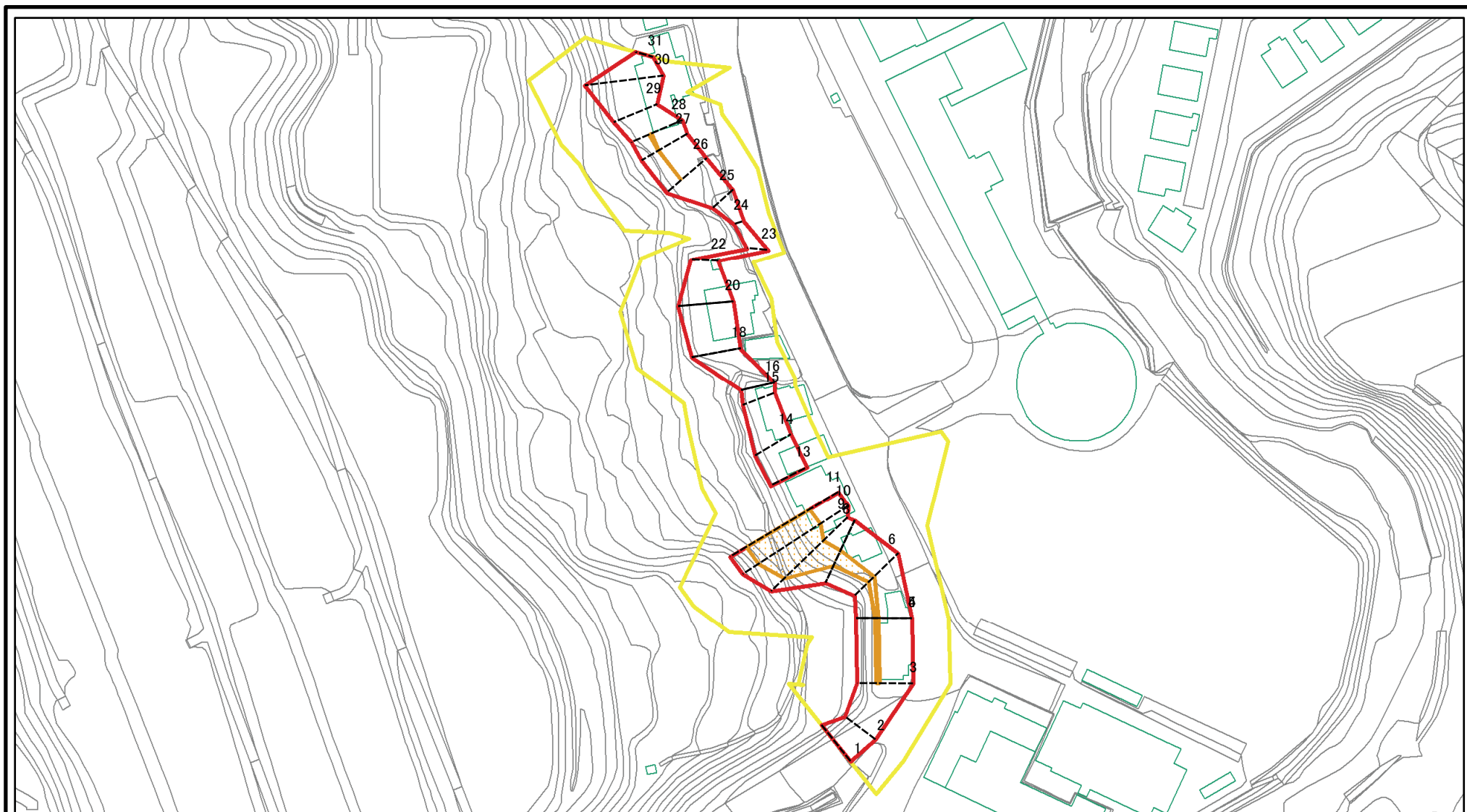
箇所名

北山(2)

所在地

富山県富山市山田中村、山田中瀬、山田北山

土砂災害警戒区域等の指定の公示に係る図書(その2-1)



図中の数字は横断測線番号を示す

様式-2-1(急)

土砂災害警戒区域・土砂災害特別警戒区域

区域図(その2)

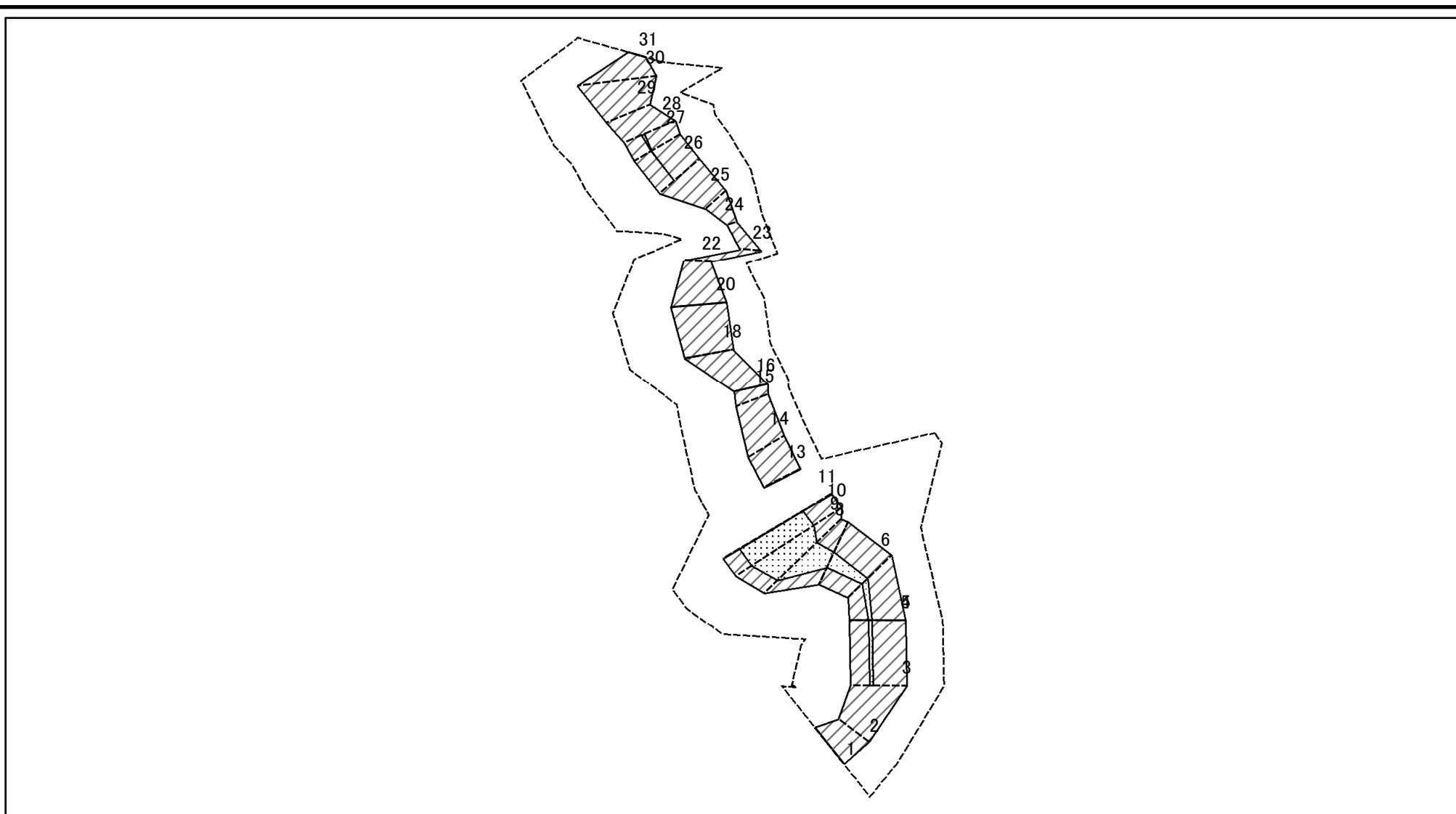
土砂災害防止法施行令第二条の基準に該当する区域	
土砂災害防止法施行令第三条の基準に該当する区域	
それ以外の区域	

	縮尺
	1:1,500

自然現象の種類	急傾斜地の崩壊
告示番号	
告示年月日	

箇所番号	1054
箇所名	北山(2)
所在地	富山県富山市山田中村、山田中瀬、山田北山

土砂災害警戒区域等の指定の公示に係る図書(その2-2)



0 25 50 100m

図中の数字は横断測線番号を示す

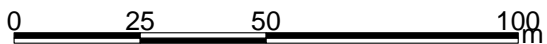
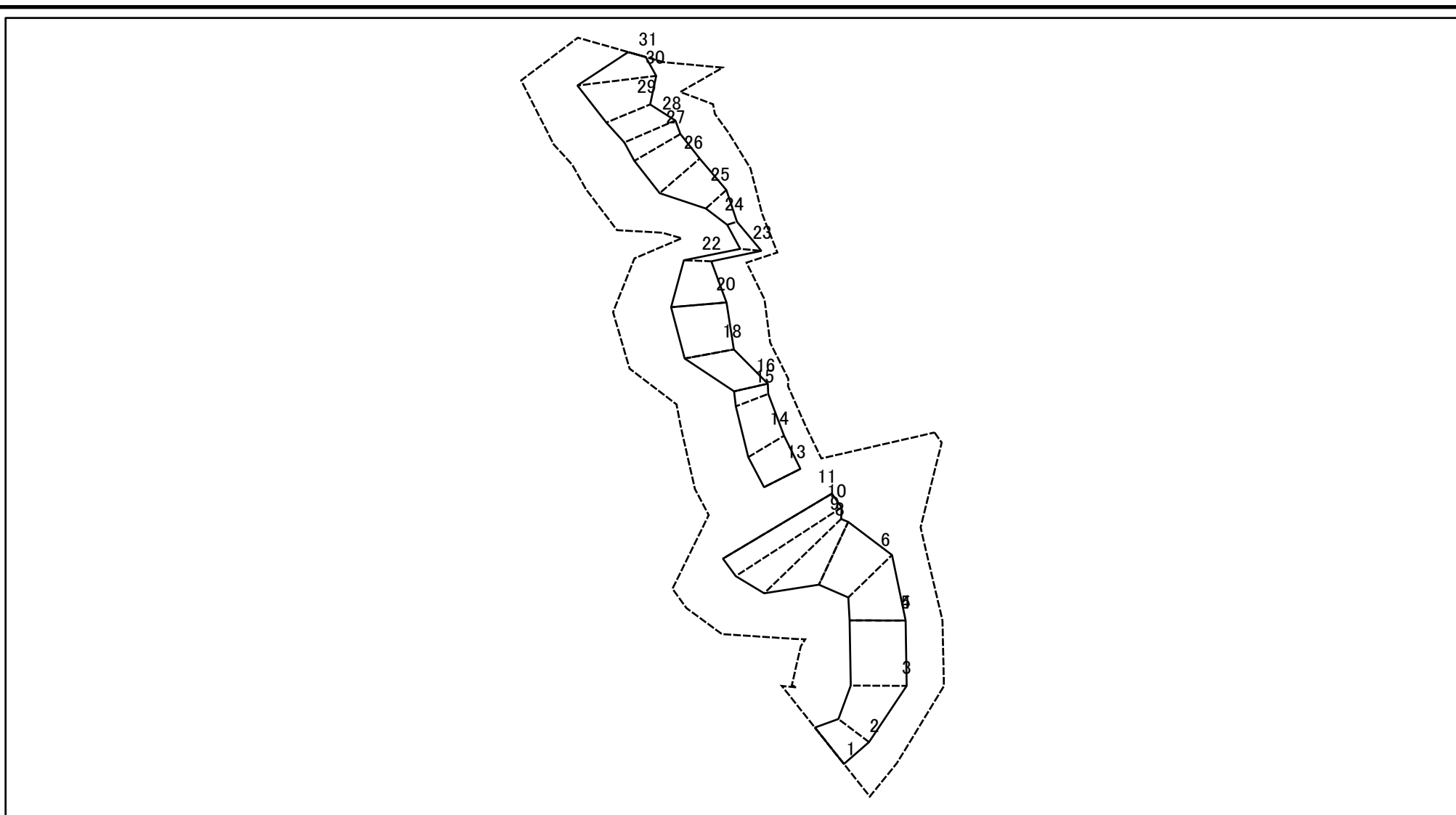
様式-2-2(急)
土砂災害特別警戒区域の区域区分図
(急傾斜地の崩壊に伴う土石等の移動により
建築物の地上部に作用すると想定される力)

土砂災害防止法施行令第二条の基準に該当する区域	
土砂災害防止法施行令第三条の基準に該当する区域	
それ以外の区域	

N	縮尺
1:1,500	

自然現象の種類	急傾斜地の崩壊	箇所番号	1054
告示番号		箇所名	北山(2)
告示年月日		所在地	富山県富山市山田中村、山田中瀬、山田北山

土砂災害警戒区域等の指定の公示に係る図書(その2-3)



図中の数字は横断測線番号を示す

様式-2-3(急)
土砂災害特別警戒区域の区域区分図
(急傾斜地の崩壊に伴う土石等の堆積により
建築物の地上部に作用すると想定される力)

土砂災害防止法施行令第二条の基準に該当する区域	
土砂災害防止法施行令第三条の基準に該当する区域	
それ以外の区域	

N
縮尺
1:1,500

自然現象の種類	急傾斜地の崩壊
告示番号	
告示年月日	

箇所番号	1054
箇所名	北山(2)
所在地	富山県富山市山田中村、山田中瀬、山田北山

土砂災害警戒区域等の指定の公示に係る図書(その3)

横断測線の区間	土石等の移動により建築物の地上部に作用すると想定される力				土石等の堆積により建築物の地上部に作用すると想定される力				横断測線の区間	土石等の移動により建築物の地上部に作用すると想定される力				土石等の堆積により建築物の地上部に作用すると想定される力			
	土石等の(移動)高さが1m以下の場合、土石等の移動による力が100kN/m ² を超える区域		それ以外の区域		土石等の堆積の高さが3mを超える区域		それ以外の区域			土石等の(移動)高さが1m以下の場合、土石等の移動による力が100kN/m ² を超える区域		それ以外の区域		土石等の堆積の高さが3mを超える区域		それ以外の区域	
	力の大きさのうち最大のもの (kN/m ²)	土石等の高さ (m)	力の大きさのうち最大のもの (kN/m ²)	土石等の高さ (m)	力の大きさのうち最大のもの (kN/m ²)	土石等の高さ (m)	力の大きさのうち最大のもの (kN/m ²)	土石等の高さ (m)		力の大きさのうち最大のもの (kN/m ²)	土石等の高さ (m)	力の大きさのうち最大のもの (kN/m ²)	土石等の高さ (m)	力の大きさのうち最大のもの (kN/m ²)	土石等の高さ (m)	力の大きさのうち最大のもの (kN/m ²)	土石等の高さ (m)
1 ~ 2	-	-	89.9	1.0	-	-	10.95	2.0	27 ~ 28	103.2	1.0	100.0	1.0	-	-	12.78	2.4
2 ~ 3	-	-	100.0	1.0	-	-	10.95	2.0	28 ~ 29	-	-	100.0	1.0	-	-	12.65	2.4
3 ~ 4	103.7	1.0	100.0	1.0	-	-	9.50	1.8	29 ~ 30	-	-	100.0	1.0	-	-	12.66	2.4
4 ~ 5	103.7	1.0	100.0	1.0	-	-	9.45	1.8	30 ~ 31	-	-	100.0	1.0	-	-	12.66	2.4
5 ~ 6	108.2	1.0	100.0	1.0	-	-	11.82	2.2	~								
6 ~ 7	116.3	1.0	100.0	1.0	-	-	11.89	2.2	~								
7 ~ 8	116.3	1.0	100.0	1.0	-	-	11.89	2.2	~								
8 ~ 9	145.4	1.0	100.0	1.0	-	-	12.13	2.3	~								
9 ~ 10	155.4	1.0	100.0	1.0	-	-	12.94	2.4	~								
10 ~ 11	155.5	1.0	100.0	1.0	-	-	12.94	2.4	~								
11 ~ 12	-	-	-	-	-	-	-	-	~								
12 ~ 13	-	-	-	-	-	-	-	-	~								
13 ~ 14	-	-	87.4	1.0	-	-	9.00	1.7	~								
14 ~ 15	-	-	87.4	1.0	-	-	9.50	1.8	~								
15 ~ 16	-	-	79.3	1.0	-	-	9.50	1.8	~								
16 ~ 17	-	-	79.3	1.0	-	-	9.48	1.8	~								
17 ~ 18	-	-	96.6	1.0	-	-	10.07	1.9	~								
18 ~ 19	-	-	96.6	1.0	-	-	10.07	1.9	~								
19 ~ 20	-	-	100.0	1.0	-	-	10.07	1.9	~								
20 ~ 21	103.5	1.0	100.0	1.0	-	-	9.63	1.8	~								
21 ~ 22	-	-	100.0	1.0	-	-	11.98	2.2	~								
22 ~ 23	-	-	60.1	1.0	-	-	11.98	2.2	~								
23 ~ 24	-	-	60.1	1.0	-	-	13.23	2.5	~								
24 ~ 25	-	-	60.7	1.0	-	-	13.23	2.5	~								
25 ~ 26	-	-	100.0	1.0	-	-	11.71	2.2	~								
26 ~ 27	100.5	1.0	100.0	1.0	-	-	12.78	2.4	~								

様式-3(急) 建築物の構造の規制に必要な衝撃に関する事項	自然現象の種類	急傾斜地の崩壊	箇所番号	1054
	告示番号		箇所名	北山(2)
	告示年月日		所在地	富山県富山市山田中村、山田中瀬、山田北山