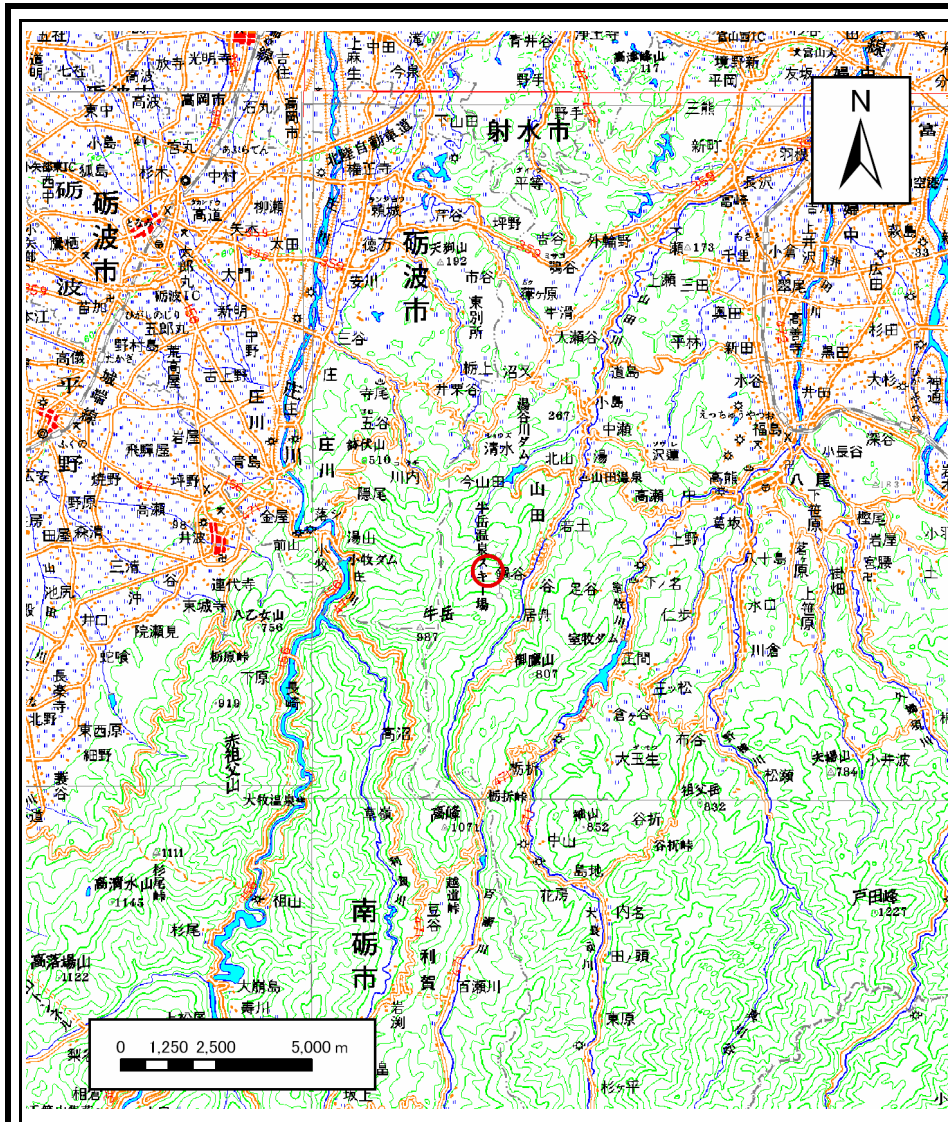
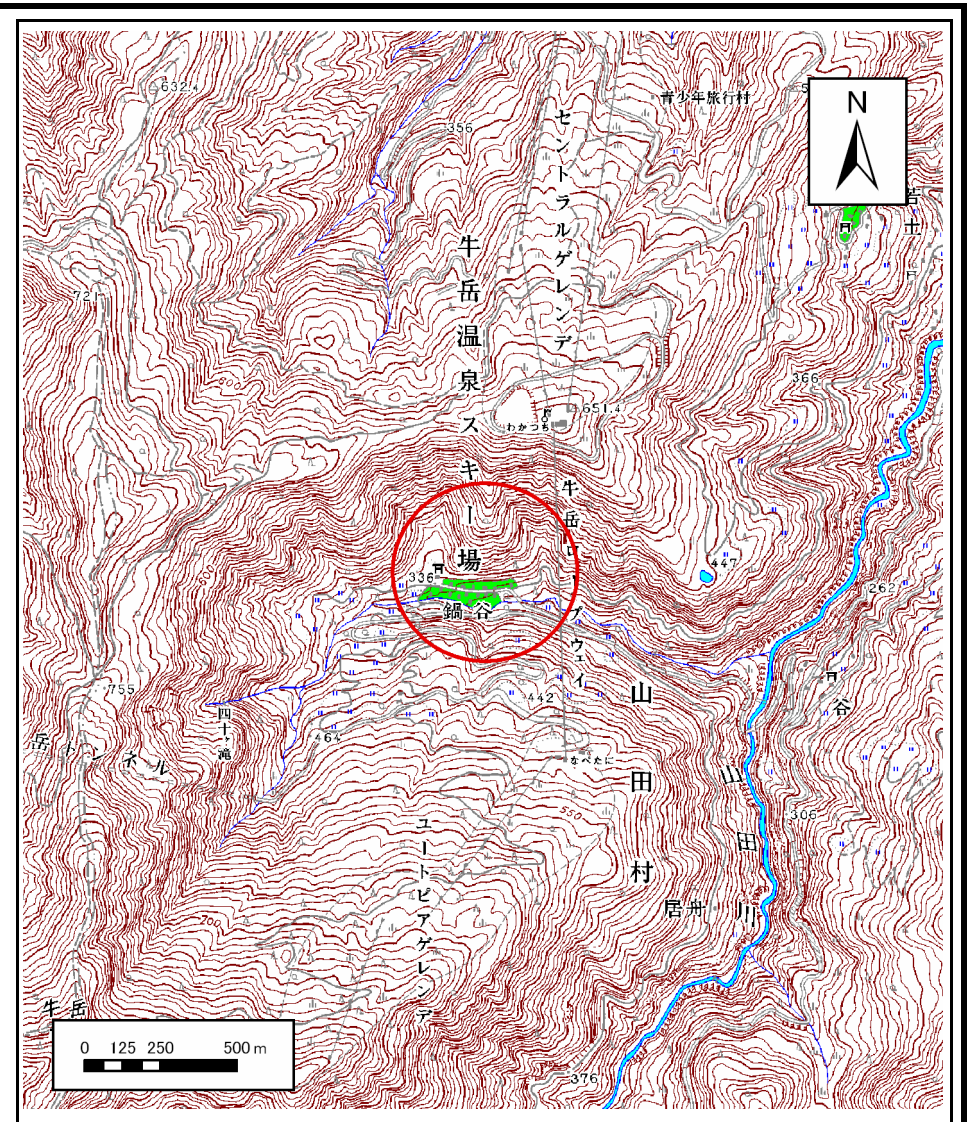


土砂災害警戒区域等の指定の公示に係る図書(その1)



(1/200,000)



(1/25,000)

様式-1(急)

土砂災害警戒区域・土砂災害特別警戒区域
位置図

自然現象の種類

箇所番号

箇所名

所在地

急傾斜地の崩壊

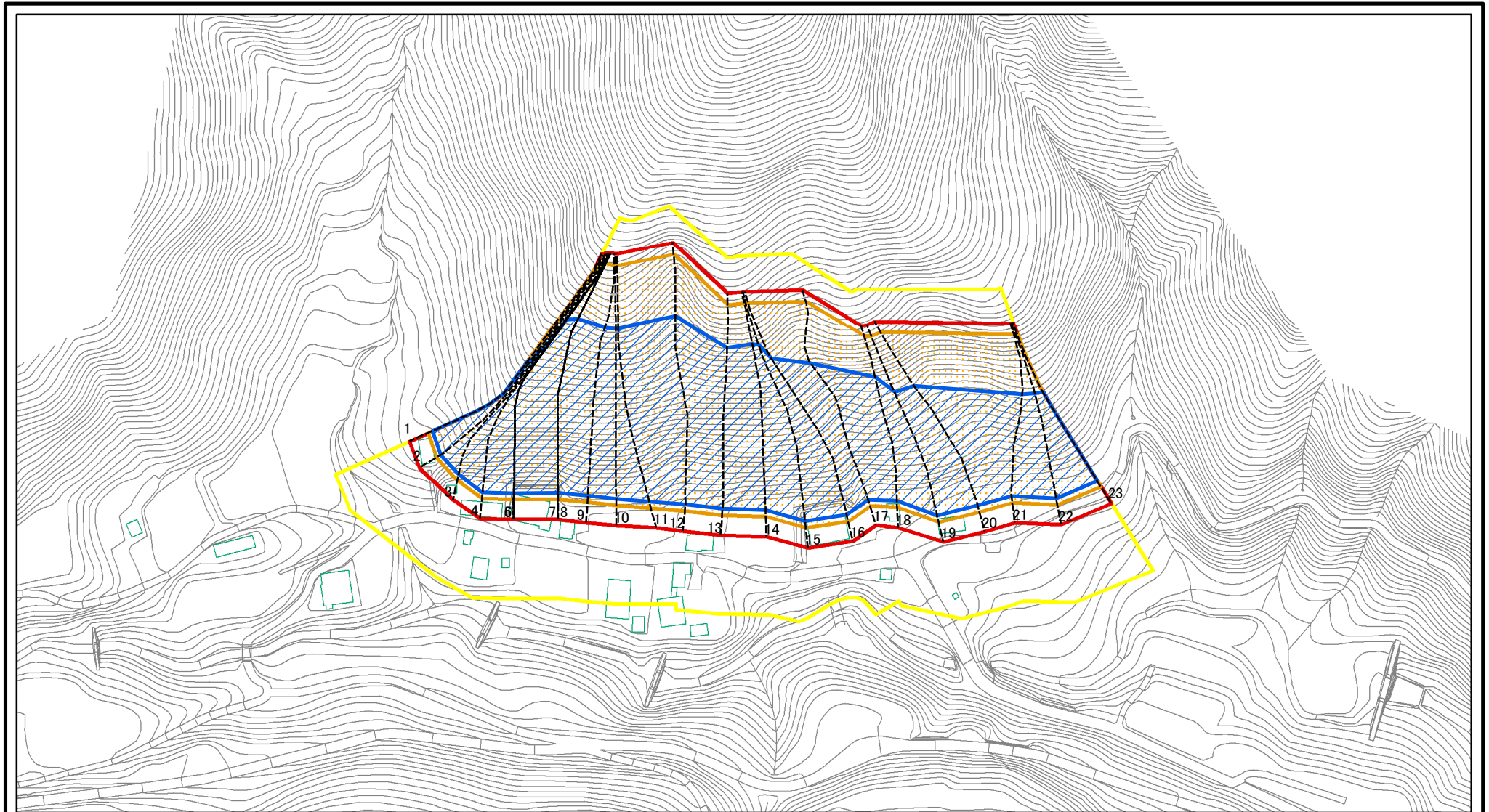
1107

鍋谷

富山県富山市山田鍋谷

この地図は、国土地理院長の承認を得て、同院発行の数値地図20000(地図画像)及び数値地図25000(地図画像)を複製したものである。(承認番号 平20業複 第727号)

土砂災害警戒区域等の指定の公示に係る図書(その2)



図中の数字は横断測線番号を示す

様式-2(急)

土砂災害警戒区域・土砂災害特別警戒区域
区域図(その1)

土砂災害防止法施行令第二条の基準に該当する区域

土砂災害防止法
施行令第三条の
基準に該当する
区域



縮尺
1:2,500

自然現象
の種類

急傾斜地の崩壊

告示番号

告示年月日

箇所番号

1107

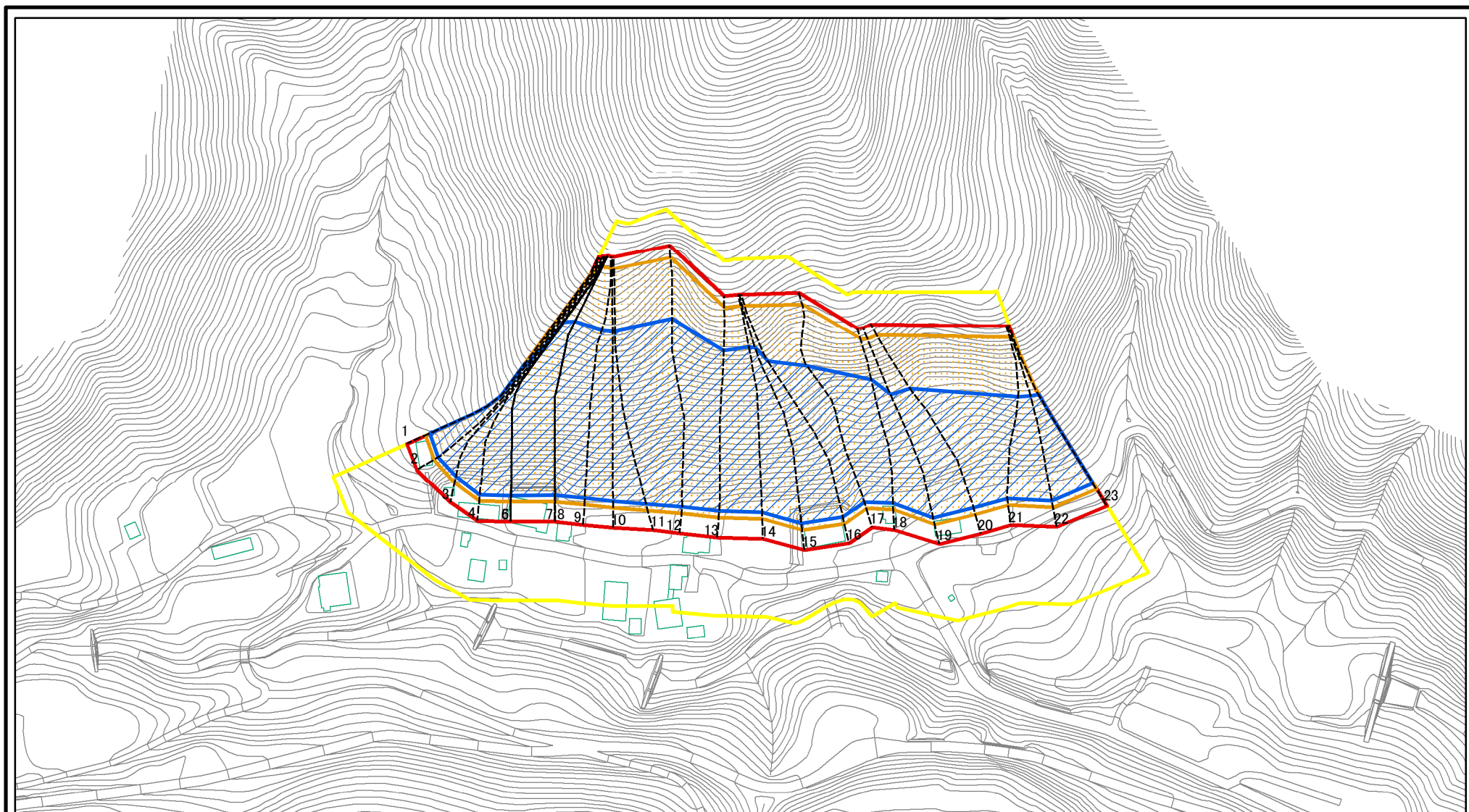
箇所名

鍋谷

所在地

富山県富山市山田鍋谷

土砂災害警戒区域等の指定の公示に係る図書(その2-1)



図中の数字は横断測線番号を示す

様式-2-1(急)

土砂災害警戒区域・土砂災害特別警戒区域

区域図(その2)

土砂災害防止法施行令第二条の基準に該当する区域

土砂災害防止法
施行令第三条の
基準に該当する
区域



縮尺

1:2,500

自然現象
の種類

告示番号

告示年月日

急傾斜地の崩壊

箇所番号

箇所名

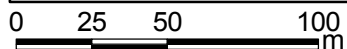
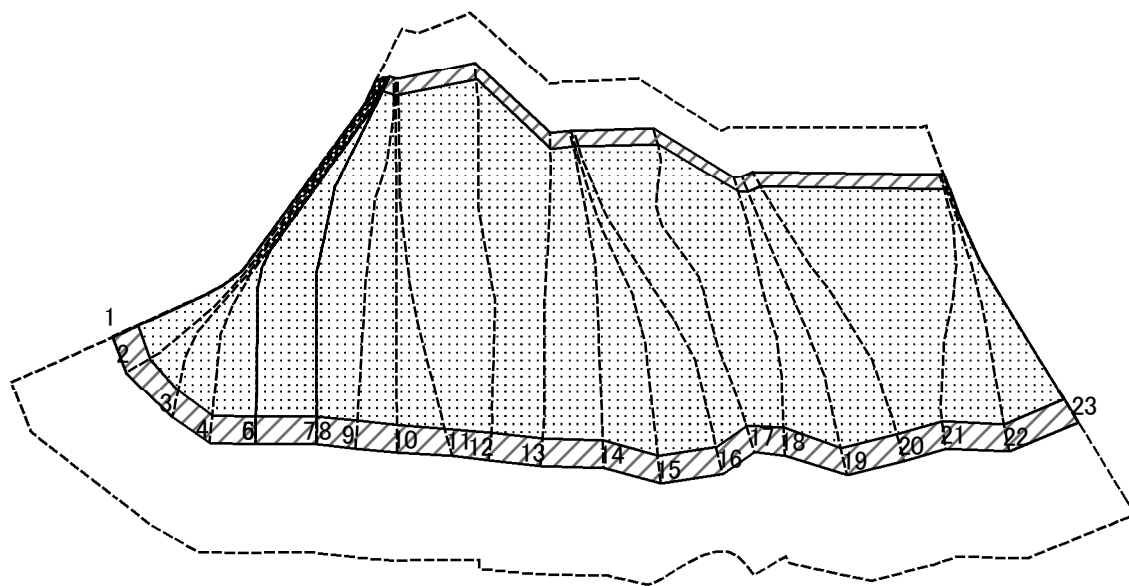
所在地

1107

鍋谷

富山県富山市山田鍋谷

土砂災害警戒区域等の指定の公示に係る図書(その2-2)



図中の数字は横断測線番号を示す

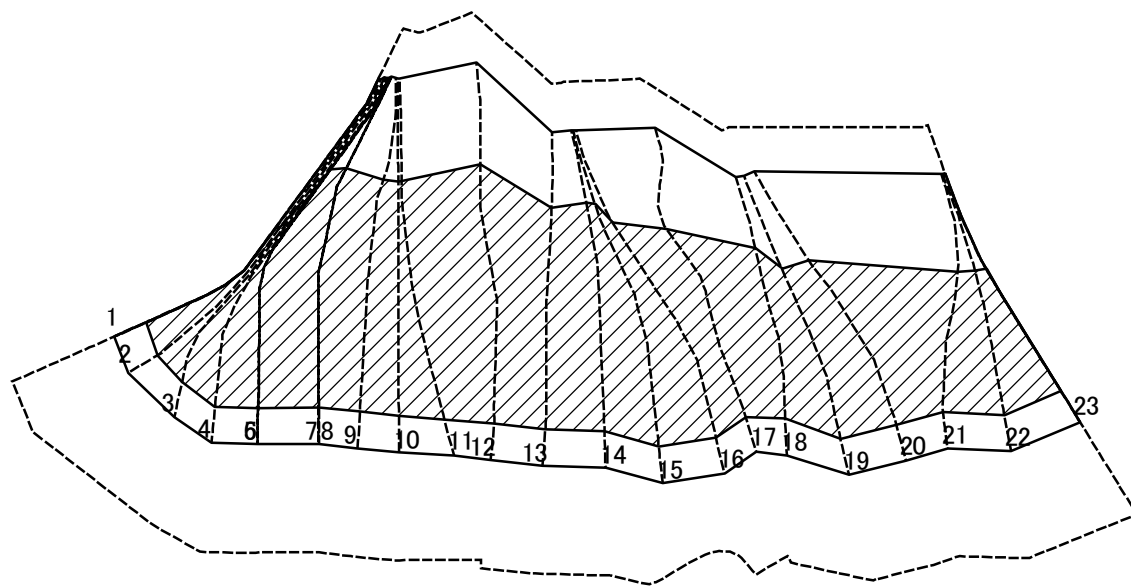
様式-2-2(急)
土砂災害特別警戒区域の区域区分図
(急傾斜地の崩壊に伴う土石等の移動により
建築物の地上部に作用すると想定される力)

土砂災害防止法施行令第二条の基準に該当する区域	
土砂災害防止法 施行令第三条の 基準に該当する 区域	
土石等の(移動)高さが1m以下の場合、 土石等の移動による力が100kN/mを超える区域	
それ以外の区域	

N
縮尺
1:2,500

自然現象の種類	急傾斜地の崩壊	箇所番号	1107
告示番号		箇所名	鍋谷
告示年月日		所在地	富山県富山市山田鍋谷

土砂災害警戒区域等の指定の公示に係る図書(その2-3)



0 25 50 100
m

図中の数字は横断測線番号を示す

様式-2-3(急)
土砂災害特別警戒区域の区域区分図
(急傾斜地の崩壊に伴う土石等の堆積により
建築物の地上部に作用すると想定される力)

土砂災害防止法施行令第二条の基準に該当する区域	
土砂災害防止法施行令第三条の基準に該当する区域	
それ以外の区域	

N
縮尺
1:2,500

自然現象の種類	急傾斜地の崩壊	箇所番号	1107
告示番号		箇所名	鍋谷
告示年月日		所在地	富山県富山市山田鍋谷

土砂災害警戒区域等の指定の公示に係る図書(その3)

横断測線の区間	土石等の移動により建築物の地上部に作用すると想定される力				土石等の堆積により建築物の地上部に作用すると想定される力				横断測線の区間	土石等の移動により建築物の地上部に作用すると想定される力				土石等の堆積により建築物の地上部に作用すると想定される力			
	土石等の(移動)高さが1m以下の場合、土石等の移動による力が100kN/m ² を超える区域		それ以外の区域		土石等の堆積の高さが3mを超える区域		それ以外の区域			土石等の(移動)高さが1m以下の場合、土石等の移動による力が100kN/m ² を超える区域		それ以外の区域		土石等の堆積の高さが3mを超える区域		それ以外の区域	
	力の大きさのうち最大のもの (kN/m ²)	土石等の高さ (m)	力の大きさのうち最大のもの (kN/m ²)	土石等の高さ (m)	力の大きさのうち最大のもの (kN/m ²)	土石等の高さ (m)	力の大きさのうち最大のもの (kN/m ²)	土石等の高さ (m)		力の大きさのうち最大のもの (kN/m ²)	土石等の高さ (m)	力の大きさのうち最大のもの (kN/m ²)	土石等の高さ (m)	力の大きさのうち最大のもの (kN/m ²)	土石等の高さ (m)	力の大きさのうち最大のもの (kN/m ²)	土石等の高さ (m)
1 ~ 2	155.84	1.00	100.00	1.00	19.28	3.60	16.05	3.00	~								
2 ~ 3	169.99	1.00	100.00	1.00	20.47	3.83	16.05	3.00	~								
3 ~ 4	169.99	1.00	100.00	1.00	20.47	3.83	16.05	3.00	~								
4 ~ 5	171.30	1.00	100.00	1.00	20.61	3.85	16.05	3.00	~								
6 ~ 7	175.82	1.00	100.00	1.00	21.22	3.96	16.05	3.00	~								
8 ~ 9	175.82	1.00	100.00	1.00	21.22	3.96	16.05	3.00	~								
9 ~ 10	175.32	1.00	100.00	1.00	21.13	3.95	16.05	3.00	~								
10 ~ 11	175.26	1.00	100.00	1.00	21.13	3.95	16.05	3.00	~								
11 ~ 12	176.10	1.00	100.00	1.00	21.26	3.97	16.05	3.00	~								
12 ~ 13	179.20	1.00	100.00	1.00	21.93	4.10	16.05	3.00	~								
13 ~ 14	179.75	1.00	100.00	1.00	22.11	4.13	16.05	3.00	~								
14 ~ 15	179.75	1.00	100.00	1.00	22.11	4.13	16.05	3.00	~								
15 ~ 16	178.61	1.00	100.00	1.00	21.76	4.07	16.05	3.00	~								
16 ~ 17	177.11	1.00	100.00	1.00	21.44	4.01	16.05	3.00	~								
17 ~ 18	179.37	1.00	100.00	1.00	22.07	4.12	16.05	3.00	~								
18 ~ 19	179.37	1.00	100.00	1.00	22.07	4.12	16.05	3.00	~								
19 ~ 20	176.40	1.00	100.00	1.00	21.34	3.99	16.05	3.00	~								
20 ~ 21	176.30	1.00	100.00	1.00	21.37	3.99	16.05	3.00	~								
21 ~ 22	176.30	1.00	100.00	1.00	21.37	3.99	16.05	3.00	~								
22 ~ 23	175.45	1.00	100.00	1.00	21.22	3.96	16.05	3.00	~								
~									~								
~									~								
~									~								
~									~								
~									~								

様式-3(急) 建築物の構造の規制に必要な衝撃に関する事項	自然現象の種類	急傾斜地の崩壊	箇所番号	1107
	告示番号		箇所名	鍋谷
	告示年月日		所在地	富山県富山市山田鍋谷