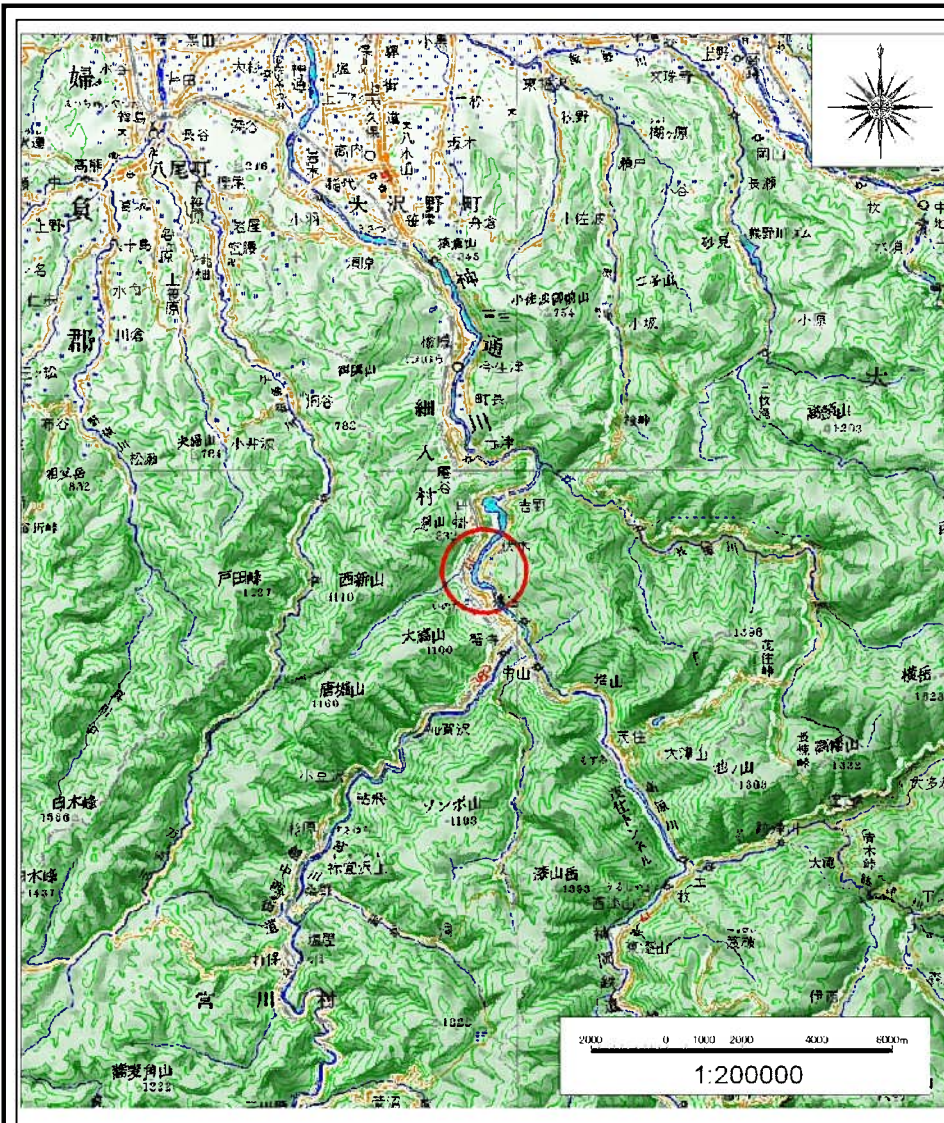
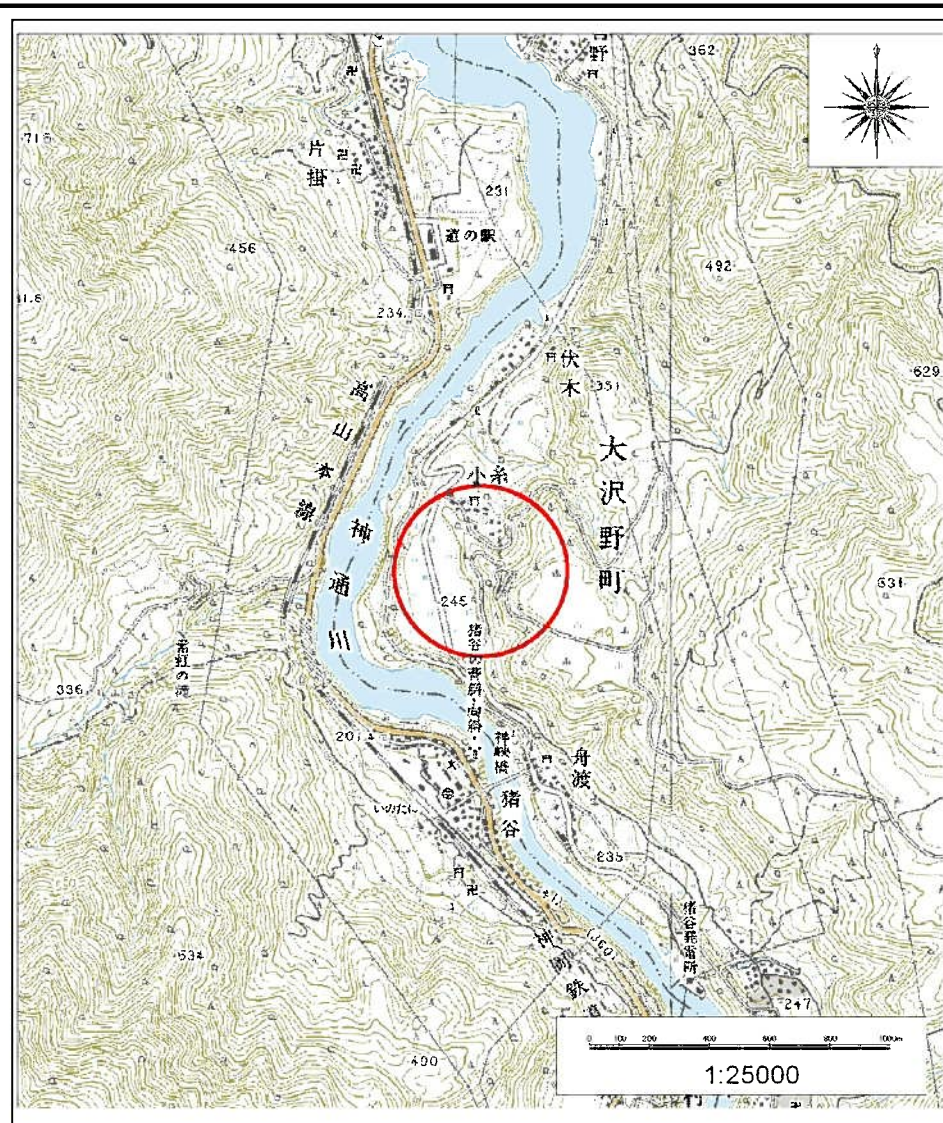


# 土砂災害警戒区域等の指定の公示に係る図書(その1)



(1/200,000)



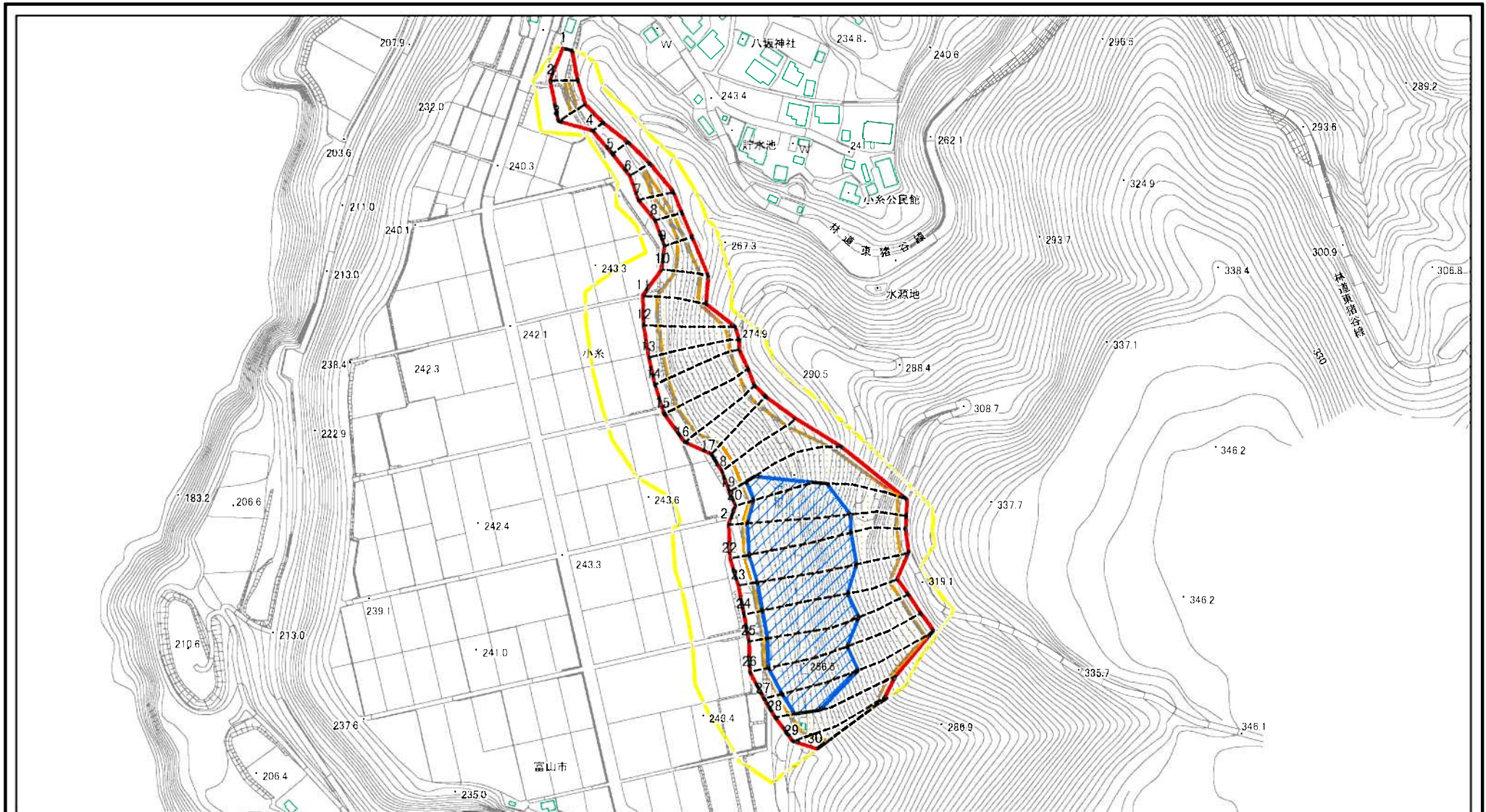
(1/25,000)

様式-1(急) 土砂災害警戒区域・土砂災害特別警戒区域 位置図	自然現象の種類	急傾斜地の崩壊
	箇所番号	J108
	箇所名	小糸(3)
	所在地	富山県富山市小糸、舟渡

この地図は、国土地理院の承認を得て、同院発行の数値地図20000(地図画像)及び数値地図25000(地図画像)を複製したものである。(承認番号 平21業複、第457号)



# 土砂災害警戒区域等の指定の公示に係る図書(その2)



図中の数字は横断測線番号を示す

様式-2(急)

土砂災害警戒区域・土砂災害特別警戒区域  
区域図(その1)

土砂災害防止法施行令第二条の基準に該当する区域

土砂災害防止法  
施行令第三条の  
基準に該当する  
区域

それ以外の区域



縮尺  
1:3,500

自然現象  
の種類

告示番号

告示年月日

急傾斜地の崩壊

箇所番号

箇所名

所在地

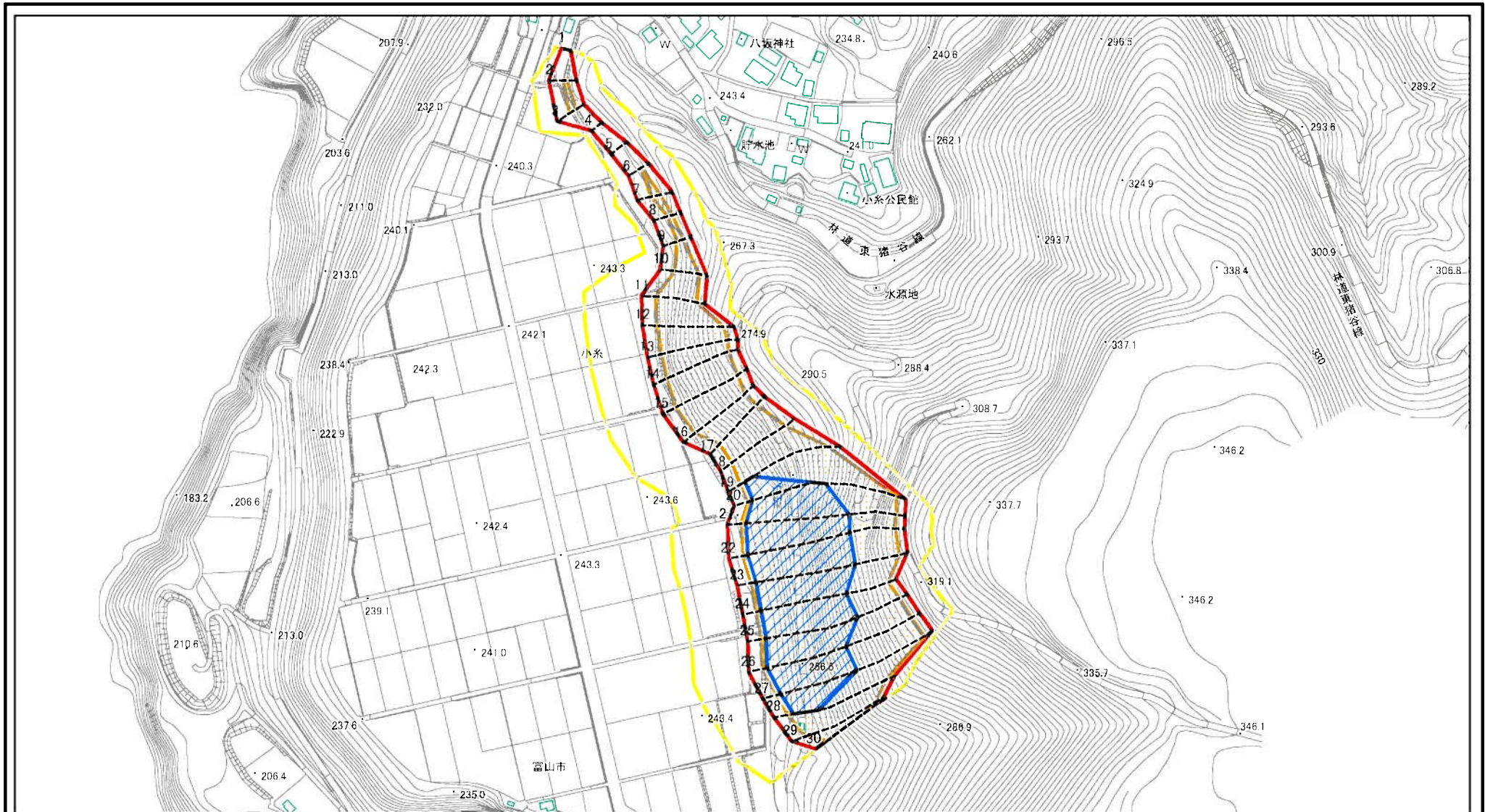
J108

小系(3)

富山県富山市小系、舟渡



# 土砂災害警戒区域等の指定の公示に係る図書(その2-1)



図中の数字は横断測線番号を示す

様式-2-1(急)

土砂災害警戒区域・土砂災害特別警戒区域  
区域図(その2)

土砂災害防止法施行令第二条の基準に該当する区域  
土砂災害防止法  
施行令第三条の  
基準に該当する  
区域  
土石等の(移動)高さが1m以下の場合、  
土石等の移動による力が100kN/mを超える区域  
土石等の堆積の高さが3mを超える区域  
それ以外の区域

縮尺  
1:3,500

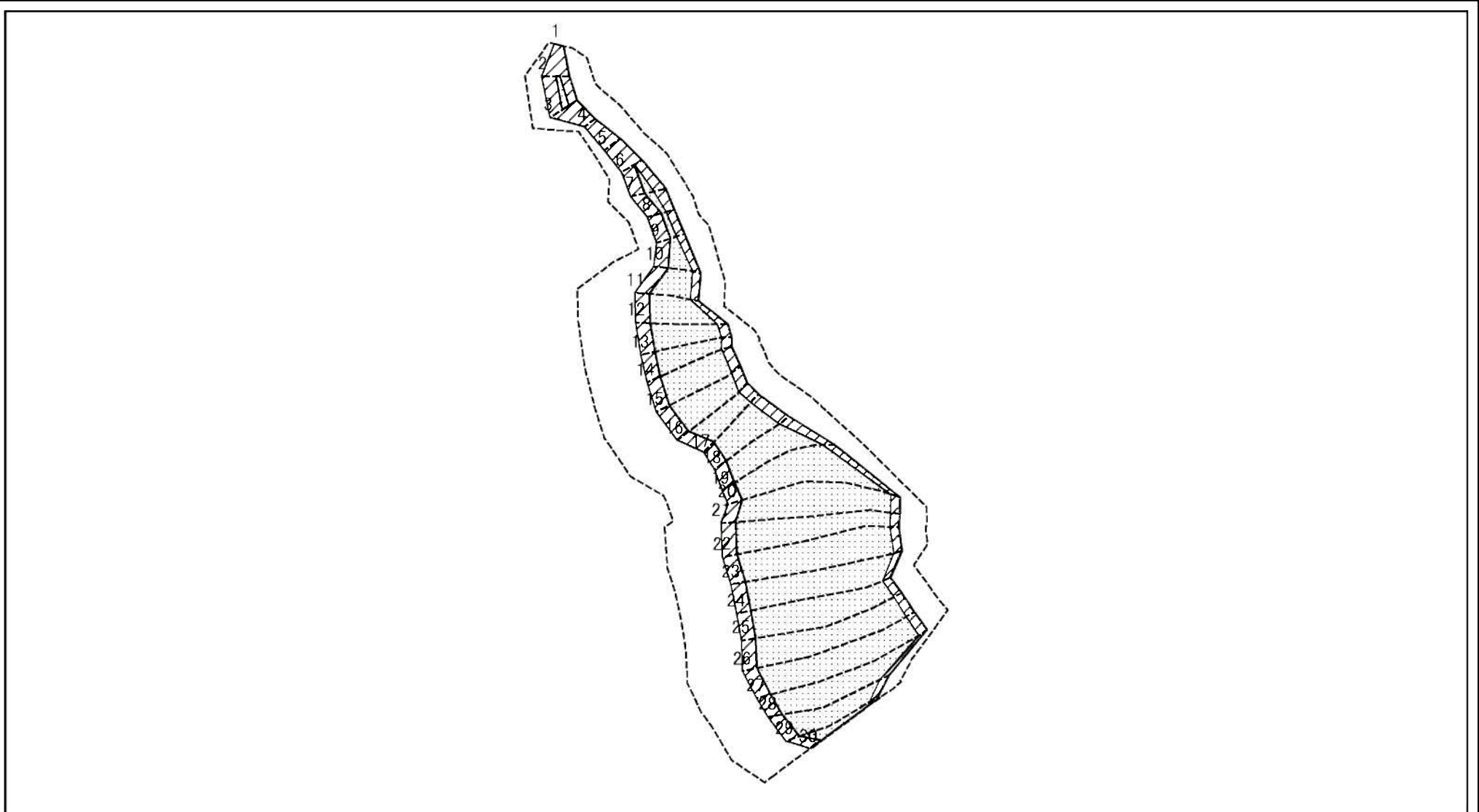
N

自然現象  
の種類  
告示番号  
告示年月日

急傾斜地の崩壊

箇所番号	J108
箇所名	小系(3)
所在地	富山県富山市小系、舟渡

# 土砂災害警戒区域等の指定の公示に係る図書(その2-2)



0 25 50 100  
m

図中の数字は横断測線番号を示す

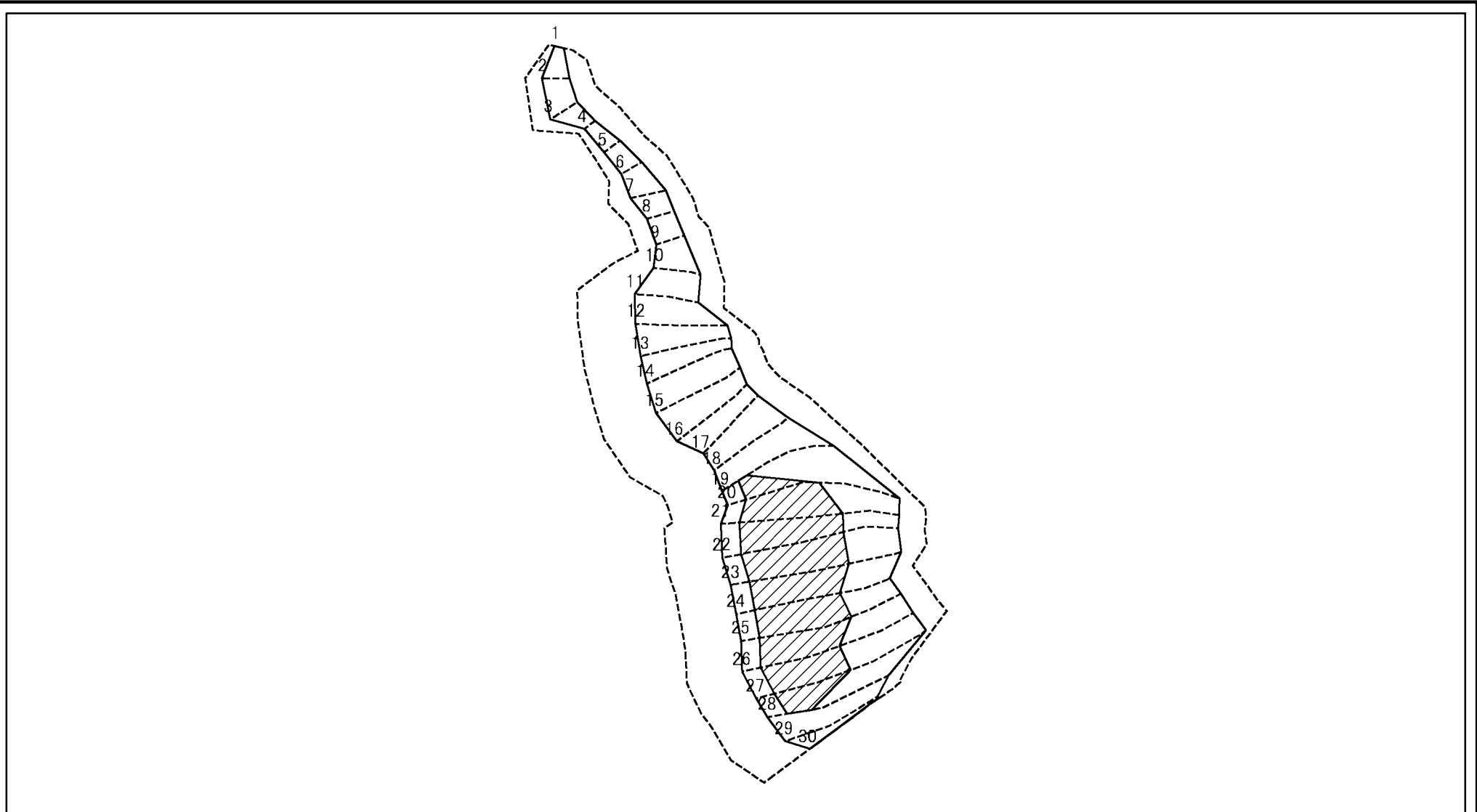
様式-2-2(急)  
土砂災害特別警戒区域の区域区分図  
(急傾斜地の崩壊に伴う土石等の移動により  
建築物の地上部に作用すると想定される力)

土砂災害防止法施行令第2条の基準に該当する区域	
土砂災害防止法施行令第3条の基準に該当する区域	
それ以外の区域	

N	縮尺 1:3,500

自然現象の種類	急傾斜地の崩壊	箇所番号	J108
告示番号		箇所名	小糸(3)
告示年月日		所在地	富山県富山市小糸、舟渡

# 土砂災害警戒区域等の指定の公示に係る図書(その2-3)



0 25 50 100  
m

図中の数字は横断測線番号を示す

<b>様式-2-3(急)</b> 土砂災害特別警戒区域の区域区分図 (急傾斜地の崩壊に伴う土石等の堆積により 建築物の地上部に作用すると想定される力)	土砂災害防止法施行令第二条の基準に該当する区域		N 縮尺 1:3,500	自然現象の種類	急傾斜地の崩壊	箇所番号	J108
	土砂災害防止法施行令第三条の基準に該当する区域			告示番号		箇所名	小系(3)
	それ以外の区域			告示年月日		所在地	富山県富山市小系、舟渡



## 土砂災害警戒区域等の指定の公示に係る図書(その3)

横断測線の区間	土石等の移動により建築物の地上部に作用すると想定される力				土石等の堆積により建築物の地上部に作用すると想定される力				横断測線の区間	土石等の移動により建築物の地上部に作用すると想定される力				土石等の堆積により建築物の地上部に作用すると想定される力			
	土石等の(移動)高さが1m以下の場合、土石等の移動による力が100kN/m <sup>2</sup> を超える区域		それ以外の区域		土石等の堆積の高さが3mを超える区域		それ以外の区域			土石等の(移動)高さが1m以下の場合、土石等の移動による力が100kN/m <sup>2</sup> を超える区域		それ以外の区域		土石等の堆積の高さが3mを超える区域		それ以外の区域	
	力の大きさのうち最大のもの (kN/m <sup>2</sup> )	土石等の高さ (m)	力の大きさのうち最大のもの (kN/m <sup>2</sup> )	土石等の高さ (m)	力の大きさのうち最大のもの (kN/m <sup>2</sup> )	土石等の高さ (m)	力の大きさのうち最大のもの (kN/m <sup>2</sup> )	土石等の高さ (m)		力の大きさのうち最大のもの (kN/m <sup>2</sup> )	土石等の高さ (m)	力の大きさのうち最大のもの (kN/m <sup>2</sup> )	土石等の高さ (m)	力の大きさのうち最大のもの (kN/m <sup>2</sup> )	土石等の高さ (m)	力の大きさのうち最大のもの (kN/m <sup>2</sup> )	土石等の高さ (m)
1 ~ 2	-	-	100.00	1.00	-	-	11.19	2.09	27 ~ 28	164.30	1.00	100.00	1.00	19.94	3.73	16.05	3.00
2 ~ 3	116.22	1.00	100.00	1.00	-	-	11.19	2.09	28 ~ 29	164.51	1.00	100.00	1.00	-	-	16.05	3.00
3 ~ 4	-	-	100.00	1.00	-	-	11.12	2.08	29 ~ 30	168.93	1.00	100.00	1.00	-	-	16.05	3.00
4 ~ 5	-	-	90.06	1.00	-	-	8.56	1.60	~								
5 ~ 6	-	-	100.00	1.00	-	-	9.06	1.69	~								
6 ~ 7	114.31	1.00	100.00	1.00	-	-	10.44	1.95	~								
7 ~ 8	114.31	1.00	100.00	1.00	-	-	12.08	2.26	~								
8 ~ 9	114.44	1.00	100.00	1.00	-	-	12.08	2.26	~								
9 ~ 10	146.94	1.00	100.00	1.00	-	-	12.89	2.41	~								
10 ~ 11	160.88	1.00	100.00	1.00	-	-	16.05	3.00	~								
11 ~ 12	160.88	1.00	100.00	1.00	-	-	16.05	3.00	~								
12 ~ 13	160.11	1.00	100.00	1.00	-	-	15.66	2.93	~								
13 ~ 14	160.11	1.00	100.00	1.00	-	-	15.66	2.93	~								
14 ~ 15	159.20	1.00	100.00	1.00	-	-	15.60	2.92	~								
15 ~ 16	155.29	1.00	100.00	1.00	-	-	15.31	2.86	~								
16 ~ 17	151.03	1.00	100.00	1.00	-	-	14.96	2.79	~								
17 ~ 18	151.03	1.00	100.00	1.00	-	-	15.03	2.81	~								
18 ~ 19	153.68	1.00	100.00	1.00	-	-	16.05	3.00	~								
19 ~ 20	168.02	1.00	100.00	1.00	20.28	3.79	16.05	3.00	~								
20 ~ 21	170.92	1.00	100.00	1.00	20.58	3.85	16.05	3.00	~								
21 ~ 22	172.97	1.00	100.00	1.00	20.82	3.89	16.05	3.00	~								
22 ~ 23	174.93	1.00	100.00	1.00	21.09	3.94	16.05	3.00	~								
23 ~ 24	176.27	1.00	100.00	1.00	21.33	3.99	16.05	3.00	~								
24 ~ 25	176.27	1.00	100.00	1.00	21.33	3.99	16.05	3.00	~								
25 ~ 26	173.74	1.00	100.00	1.00	20.93	3.91	16.05	3.00	~								
26 ~ 27	169.35	1.00	100.00	1.00	20.41	3.81	16.05	3.00	~								

様式-3(急)  建築物の構造の規制に必要な衝撃に関する事項	自然現象の種類	急傾斜地の崩壊	箇所番号	J108
	告示番号		箇所名	小糸(3)
	告示年月日		所在地	富山県富山市小糸、舟渡